



Automatisation du Bilan social

Michel Boulogne

Maître de conférences

cellule statistiques

La cellule statistiques

- des chiffres et des états à partir des bases
Apogée, Harpège, Hélico, Lagaf, Nabuco, Sigagip, Astre, etc.
- être le lien entre les services gestionnaires et les informaticiens
- la finalité : les données

L'automatisation du bilan social

- concerne seulement quelques chapitres du Bilan social
- ne sert qu'à l'élaboration des indicateurs :
tableaux et graphiques

Objectifs

- pouvoir éditer un document utilisable immédiatement
- outil convivial
- mise à disposition des gestionnaires, des décideurs ... d'un outil de gestion

Réalisation

ACCESS

- disponible sur les postes sans surcoût
- outil bureautique windows
- utilise le module graphique EXCEL

Avantages de l'outil

- permet d'être indépendant des services informatiques
- permet de mélanger les sources d'informations
- obtention d'états imprimables ou fichiers pdf

Les données

- HARPEGE : le personnel
- HELICO : les heures complémentaires
- LAGAF : la formation continue des personnels
- ...

Préalable

- le contenu informatif des bases
- nécessité de vérification et de contrôles
- certification des données des bases
- procédures de mise à jour et remise en cause pour améliorer les saisies
- impliquer les acteurs des circuits d'information.

Présentation de l'outil ...

Microsoft Access

Fichier Edition Affichage Insertion Format Enregistrements Outils Fenêtre ?

Tapez une question

écran principal

Date Enquête : 05/11/2004 Date Observation : 05/11/2004 Valeur du point : 52,49

Les personnels Les emplois Les rémunérations Vérif Harpège Divers Lagaf

Ensemble du personnel

- Répartition des agents INPG selon la position (P4)
- Répartition détaillée des agents INPG selon la position (P5)
- Pyramide des âges tous les personnels (P6)
- Pyramide des âges des titulaires (P7)
- Personnel de l'INPG par composante (P8)
- Personnel de l'INPG par population et composante (P9)

Personnel Enseignant

- Camemberts parité (P10)
- Situation du personnel enseignant de l'INPG (P11)
- Pyramide enseignants et enseignants chercheurs (P12)
- Pyramide enseignants du supérieur (P13)
- Pyramide enseignants second degré (P14)
- Rép par catég d'emploi et composante (P15)
- Pyramide en fonction du poste (P16)
- Répartition des titulaires par composante selon leur grade (P17)

Congé maladie

- Pers INPG par composante et par categ FP (P31)
- Pers titulaires par population (P32)
- Pers contractuels (P33)

Personnel IATOS

- Cameberts IATOS INPG (Budgets) (P18)
- Pyramide IATOS (P19)
- Pyramide titulaires et contractuels (P20)
- Pyramide budget propre (P21)
- Pyramide titulaires et contractuels pat tranche d'âges (P22)
- IATOS sur budget état (P23)
- INPG sur budget propre (P24)
- Ancienneté des contractuels (P25)
- Répartition par composante (P26)
- Répartition par composante (P27)
- Tableaux IATOS INPG (Budgets) (P28)
- IATOS budget état et propre par catégorie (P29)
- IATOS sur budget état par catégorie (Titulaires et contractuels) (P30)

Départs en retraite

- Personnel INPG (P34)
- Personnel enseignants (P35)
- Personnel IATOS (P36)

Sélectionner
Ens du pers

Sélectionner
Pers ens

Sélectionner
Pers IATOS

Sélectionner
Cg maladie

Sélectionner
Dep retraite

Tout sélectionner

Visualiser le(s) état(s)

Imprimer le(s) état(s)

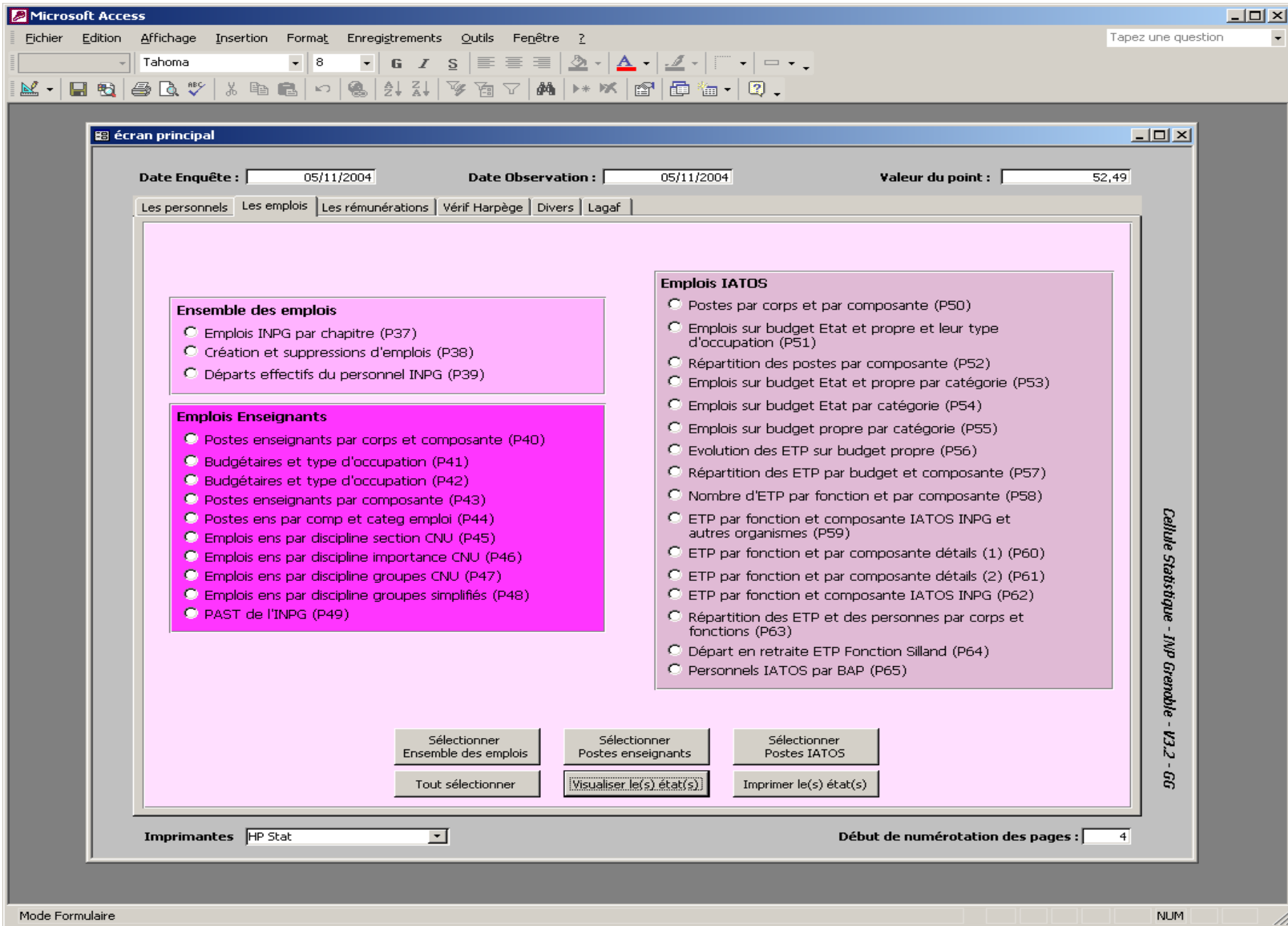
Imprimantes HP Stat

Début de numérotation des pages : 4

Cellule Statistique - INP Grenoble - V3.2 - GG

Mode Formulaire

NUM



Microsoft Access

Fichier Edition Affichage Insertion Format Enregistrements Outils Fenêtre ?

Tapez une question

Tahoma 8 G I S

écran principal

Date Enquête : 05/11/2004 Date Observation : 05/11/2004 Valeur du point : 52,49

Les personnels Les emplois Les rémunérations Vérif Harpège Divers Lagaf

Ensemble des rémunérations

- Rémunérations indiciaires par composante (P66)
- ETP Phys et Financiers par categ d'emploi (P67)
- Rémunérations indiciaires par corps (P68)

Rémunérations enseignants

- Rémunérations indiciaires par corps (P69)
- Recapitulatif PEDR, PRP, Heures comp (P70)
- Prime d'encadrement doctoral par catégorie d'emploi (P71)
- Prime de responsabilités pédagogiques (P72)
- Heures complémentaires par composante (Titulaires et vacataires) (P73)
- Heures complémentaires par composante (Personnels INP) (P74)

Rémunérations IATOS

- Rémunérations indiciaires par corps (P75)
- Rémunérations indiciaires par composante (P76)
- Répartition des primes par composante avec régime indemnitaire (P77)
- Répartition des primes par composante (P78)
- Recapitulatif IAT, PPR, Prime Info (P79)
- Répartition des primes IAT et IFTS (P80)
- Prime participation à la recherche par catégorie d'emploi (P81)
- Répartition des NBI (P82)
- Répartition NBI par catégorie d'emploi (P83)
- Prime informatique par catégorie d'emploi (P84)
- Régime indemnitaire INP par catégorie d'emploi (P85)

Sélectionner Ensemble des rém

Sélectionner Rém enseignants

Sélectionner Rém IATOS

Tout sélectionner

Visualiser le(s) état(s)

Imprimer le(s) état(s)

Imprimantes HP Stat Début de numérotation des pages : 4

Cellule Statistique - INP Grenoble - V3.2 - GG

Mode Formulaire NUM

Microsoft Access

Fichier Edition Affichage Insertion Format Enregistrements Outils Fenêtre ?

Tapez une question

écran principal

Date Enquête : 05/11/2004 Date Observation : 05/11/2004 Valeur du point : 52,49

Les personnels Les emplois Les rémunérations Vérif Harpège Divers Lagaf

Titulaires

- Présents non affectés
- Affectés sans occupation
- Localisation différente pour une affectation et son poste

Postes

- Sans occupation

Contractuels

- Présents non affectés
- Affectés sans occupation
- Localisation différente pour une affectation et son poste

Ensemble du personnel

- Caractère numérique dans Nom Usuel
- Caractère numérique dans Nom Patronymique

Sélectionner Titulaires

Sélectionner Contractuels

Sélectionner Postes

Sélectionner Ens du pers

Tout sélectionner

Visualiser le(s) état(s)

Imprimer le(s) état(s)

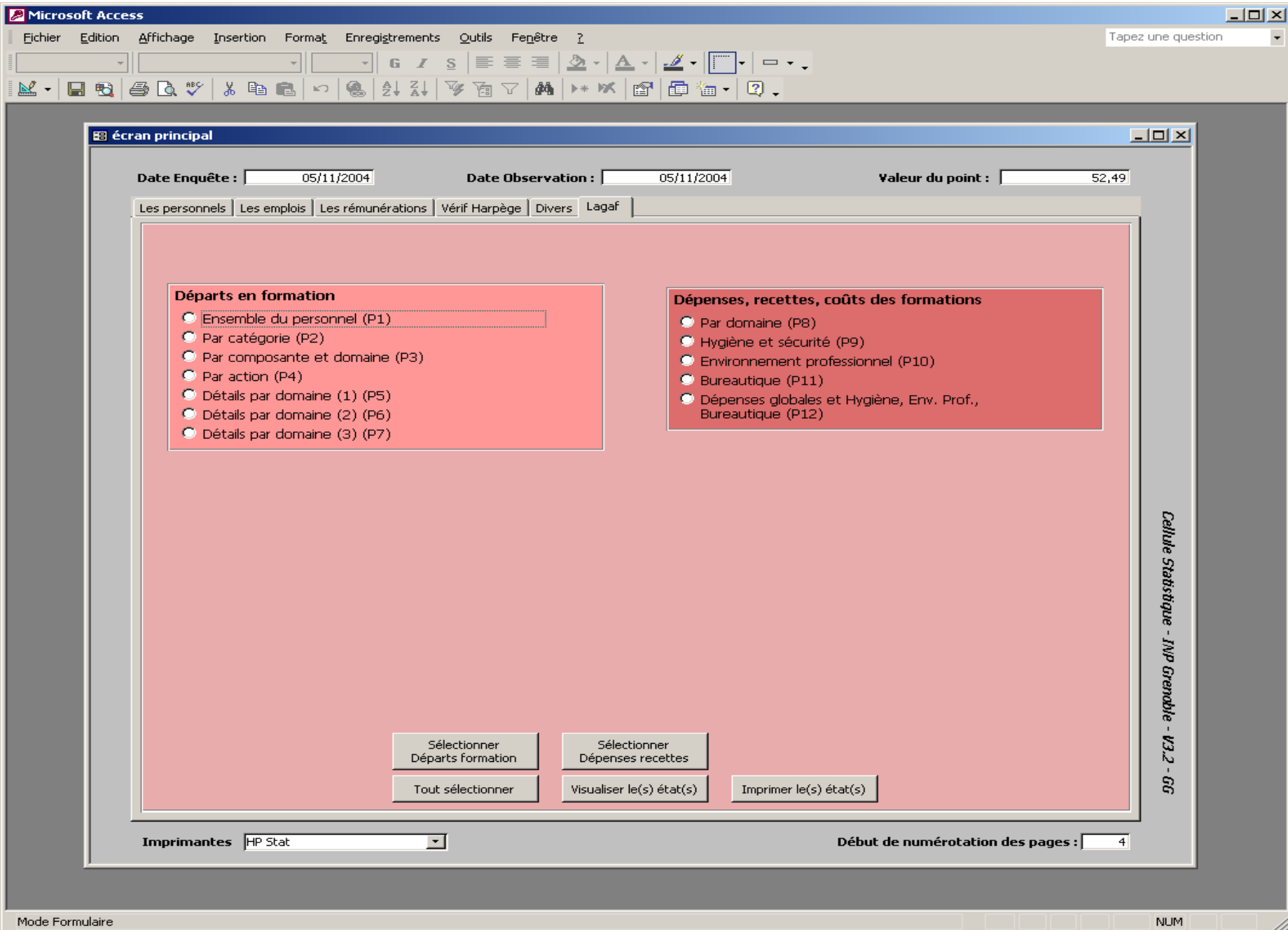
Imprimantes HP Stat

Début de numérotation des pages : 4

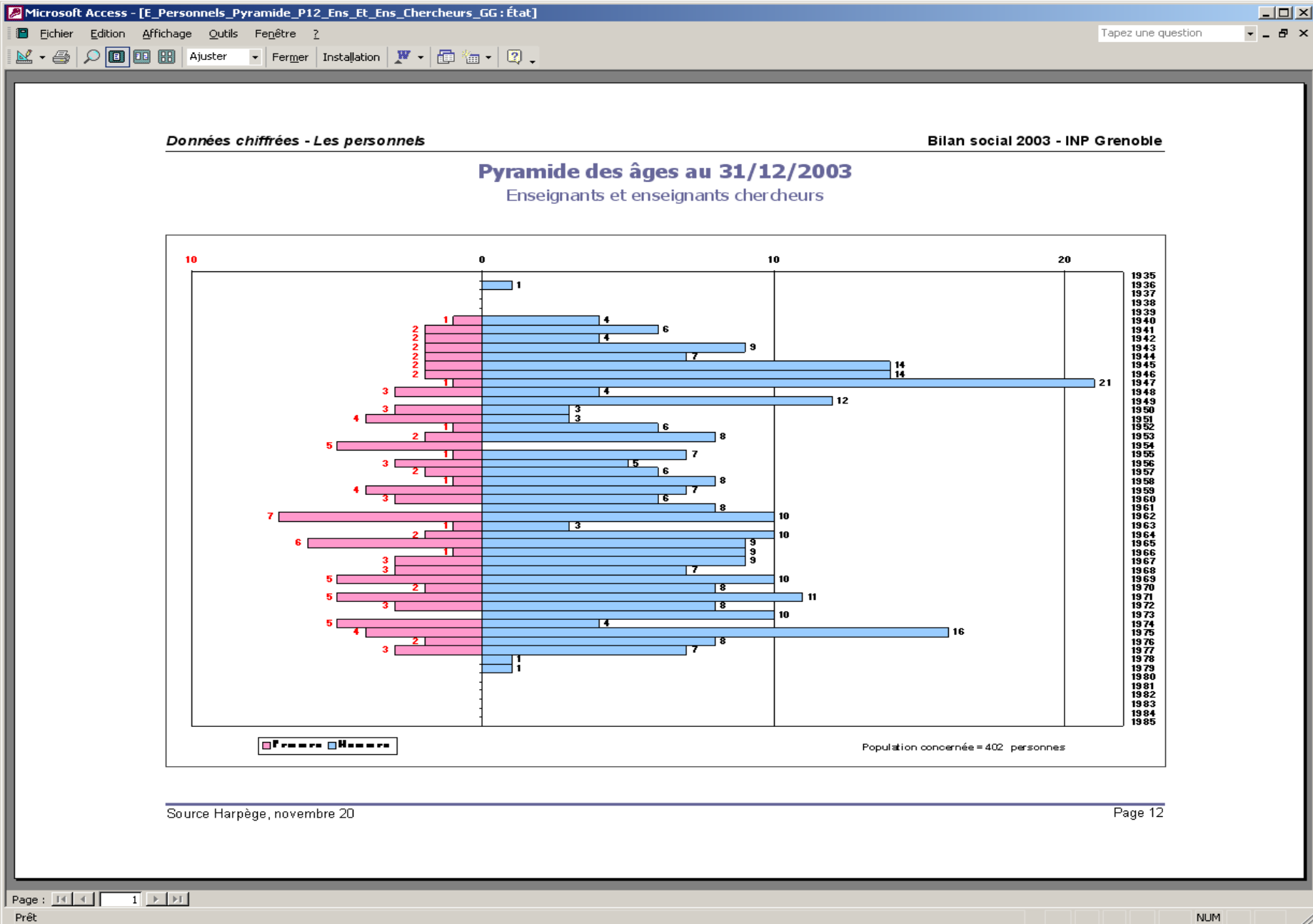
Cellule Statistique - INP Grenoble - V3.2 - GG

Mode Formulaire

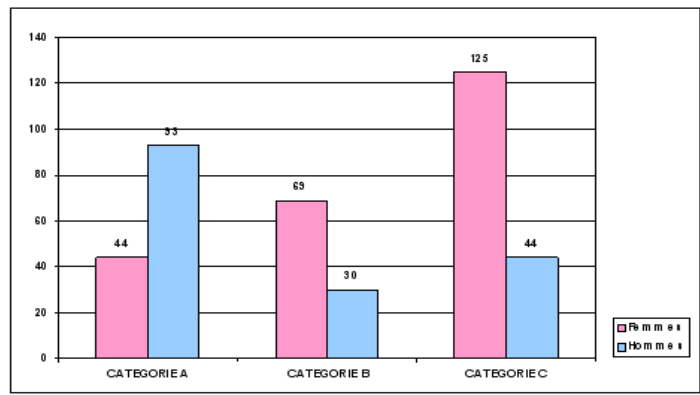
NUM



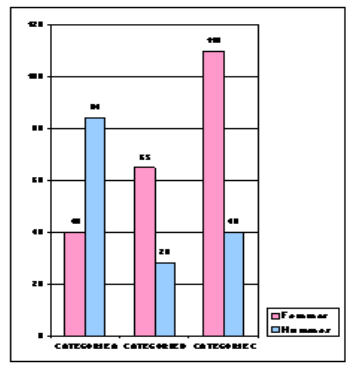
- Quelques exemples d'états



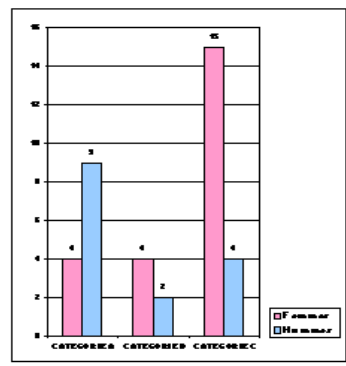
Données chiffrées - Les personnels Bilan social 2003 - INP Grenoble
Personnels IATOS de l'INPG sur budget Etat au 31/12/2003



Personnels titulaires



Personnels contractuels



Microsoft Access

Fichier Edition Affichage Outils Fenêtre ? Tapez une question

BD écran principal

Date Enquête : 08/11/2004

Les personnels Les emplois Les rémunérations

Ensemble des rémunérations

- Rémunérations indiciaires
- ETP Phys et Financiers
- Rémunérations indiciaires

Rémunérations enseignantes

- Rémunérations indiciaires
- Recapitulatif PEDR, PRF
- Prime d'encadrement (Prime d'emploi) (P71)
- Prime de responsabilité
- Heures complémentaires (Titulaires et vacataires)
- Heures complémentaires (Personnels INP) (P74)

Imprimantes HP Stat

Page : 1

52,49

E_Rémunérations_Mixte_P66_Rem_Indiciaires_Par_Comp_Tous_GG : État

Données chiffrées - Les rémunérations Bilan social 2003 - INP Grenoble

Rémunérations indiciaires par composante au 31/12/2003

Structure	Titulaires			Contractuels		
	INMM**	Pers phy	Mass indiciaire*	INMM**	Pers phy	Mass indiciaire*
AIP	665	2	1330	441	2	844
CIME	515	6	3019	379	1	325
CMTC	444	7	3004			
CP P INPG	520	10	4730	302	3	811
CUEFA	582	34	18666	365	28	8664
EPFG	694	23	15526	384	3	960
ENSEEG	602	79	46753	372	8	2400
ENSERG	612	85	49636	388	24	8567
ENSGI	612	32	17783	370	10	2660
ENSHMG	663	66	41817	358	22	5798
ENSIEG	664	95	60314	398	19	7009
ENSIMAG	671	77	50383	395	39	12993
ENSPG	695	63	42650	372	13	3671
ESISAR	565	26	14272	403	16	5322
MAD	601	15	8668	434	6	2395
SE	443	86	36312	343	47	14873
SUAPS	351	1	351	256	1	128
Total ou moyenne	588	707	415514	320	242	77421
			Total de s indices	492935		

(*) Masse indiciaire : Masse indiciaire calculée en tenant compte des ETP qualifiés financiers.
(**) INMM : Indice nouveau majoré moyen.

Total des indices réels par composante

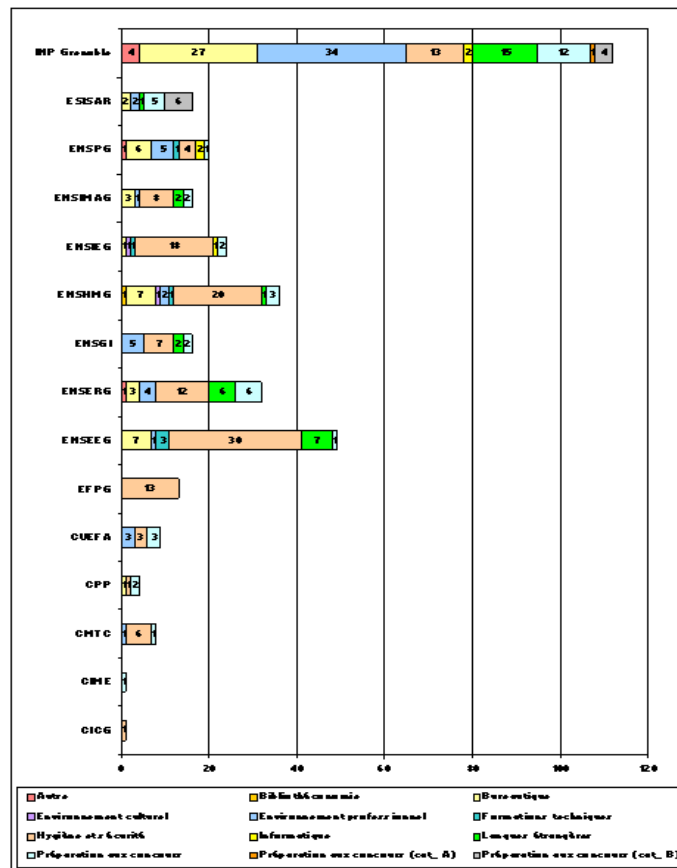
Source : Rapport, novembre 2004 Page 66

Cellule Statistique - INP Grenoble - V3.2 - GG

ion des pages : 4

Données chiffrées - La Formation Bilan social 2003 - INP Grenoble

Départs en formation des agents INP par composante et par domaine d'action



Source Lagaf, mars 2003

Page 3