

# Document « De la règle à l'usage »

accessibilité physique des lieux

→ Établissements d'enseignement supérieur

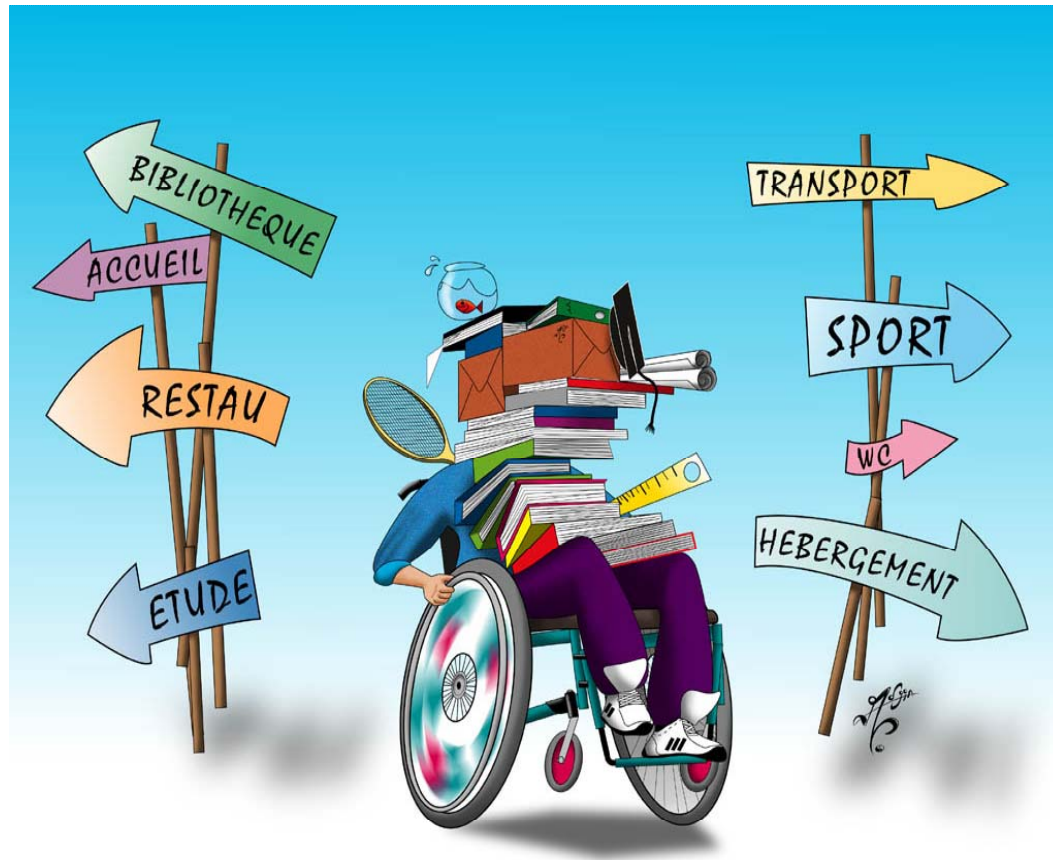
Mettre les besoins de l'utilisateur au cœur des projets

Grenoble ou l'expérience d'un partenariat historique  
pour l'intégration des étudiants handicapés

→ dont les étudiants handicapés physiques dépendants



Pour accéder au savoir et aux outils du savoir de son choix,  
Il faut pouvoir accéder aux locaux et aux outils qui diffusent ce savoir



Pour que l'accessibilité physique permette l'intégration et la vie autonome  
→ elle doit être globale

Il faut pouvoir accéder à l'ensemble des lieux et services de la vie sociale

# Contexte Grenoblois : UNE TRADITION DE PARTENARIAT

Centre de rééducation  
Soins / Études  
FSEF-CMUDD

1933

UNIVERSITE  
de  
GRENOBLE

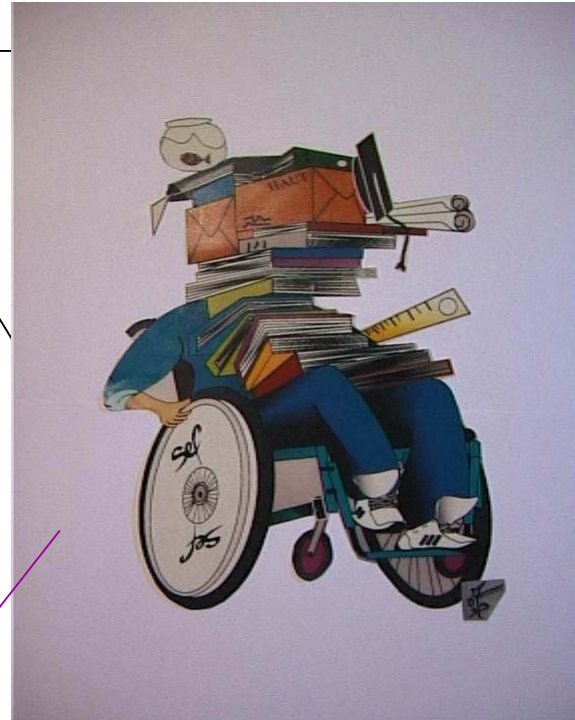


AGGLOMERATION  
DEPARTEMENT  
Environnement Associatif Porteur

# Structures et Services pour étudiants handicapés

Centre de rééducation  
Soins – Études  
FSEF-CMUDD

UNIVERSITE  
de  
GRENOBLE



1er Tramway  
accessible en  
France 1985

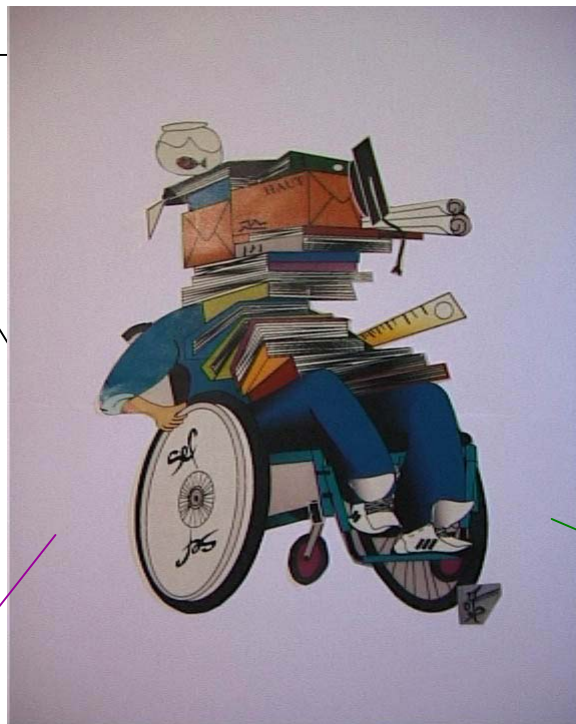
Ville / université  
1990

AGGLOMERATION  
DEPARTEMENT  
Environnement Associatif Porteur

# Structures et Services pour étudiants handicapés

Centre de rééducation  
Soins – Études  
FSEF-CMUDD

UNIVERSITE  
de  
GRENOBLE



1er Tramway  
accessible en  
France 1985

Ville / université  
1990

CROUS:  
Restauration, Logements  
(FR: 1970)

Foyer « Prélude »  
Étudiants handicapés  
dépendants 1993

AGGLOMERATION  
DEPARTEMENT  
Environnement Associatif Porteur



le GROUS propose des logements accessibles en F. roulant



**« Prélude » : 20 chambres domotisées au sein d'un hébergement  
CROUS de 220 logements**

**pour étudiants handicapés physiques dépendants**

# Structures et Services pour étudiants handicapés

Centre de rééducation  
Soins – Études  
FSEF-CMUDD

UNIVERSITE  
de  
GRENOBLE



SCAPH 38  
1988

1er Tramway  
accessible en  
France 1985  
Ville / université

CROUS:  
Restauration, Logements  
(FR: 1970)

Foyer « Prélude »  
Étudiants handicapés  
dépendants 1993

AGGLOMERATION  
DEPARTEMENT  
Environnement Associatif Porteur



# Structures et Services pour étudiants handicapés

1933

Centre de rééducation  
Soins – Études  
FSEF-CMUDD

UNIVERSITE  
de  
GRENOBLE



SCAPH 38  
1988

SAUH-1990  
Suivi pédagogique  
« cellule accessibilité »  
1993

1er Tramway  
accessible en  
France 1985  
Ville / université

CROUS:  
Restauration, Logements  
(FR: 1970)

Foyer « Prélude »  
Étudiants handicapés  
dépendants 1993

AGGLOMERATION  
DEPARTEMENT  
Environnement Associatif Porteur



# SAUH: Service d'accueil pour les étudiants handicapés



→ Service Créé sur le campus de Grenoble en 1990 par les universités

→ Prolongement du service des études universitaires du **CMUDD**

avec le même responsable

**S.A.U.H.**

## **Service d'Accueil Universitaire pour étudiants Handicapés**

LES GRANDS AXES DE L'ACTION :

→ partenariats complémentarités et synergies autour de l'accueil

- Accompagnement humain , Information, Orientation, Conseil
- Aide matérielle, technique et pédagogique
- Relations, Coordination, Propositions
- Insertion professionnelle

**L'étudiant handicapé est le moteur de son projet personnel**

→ « **Cellule Accessibilité** » -1993

→ **CERRALP** centre de ressources Rhône-Alpes -2000

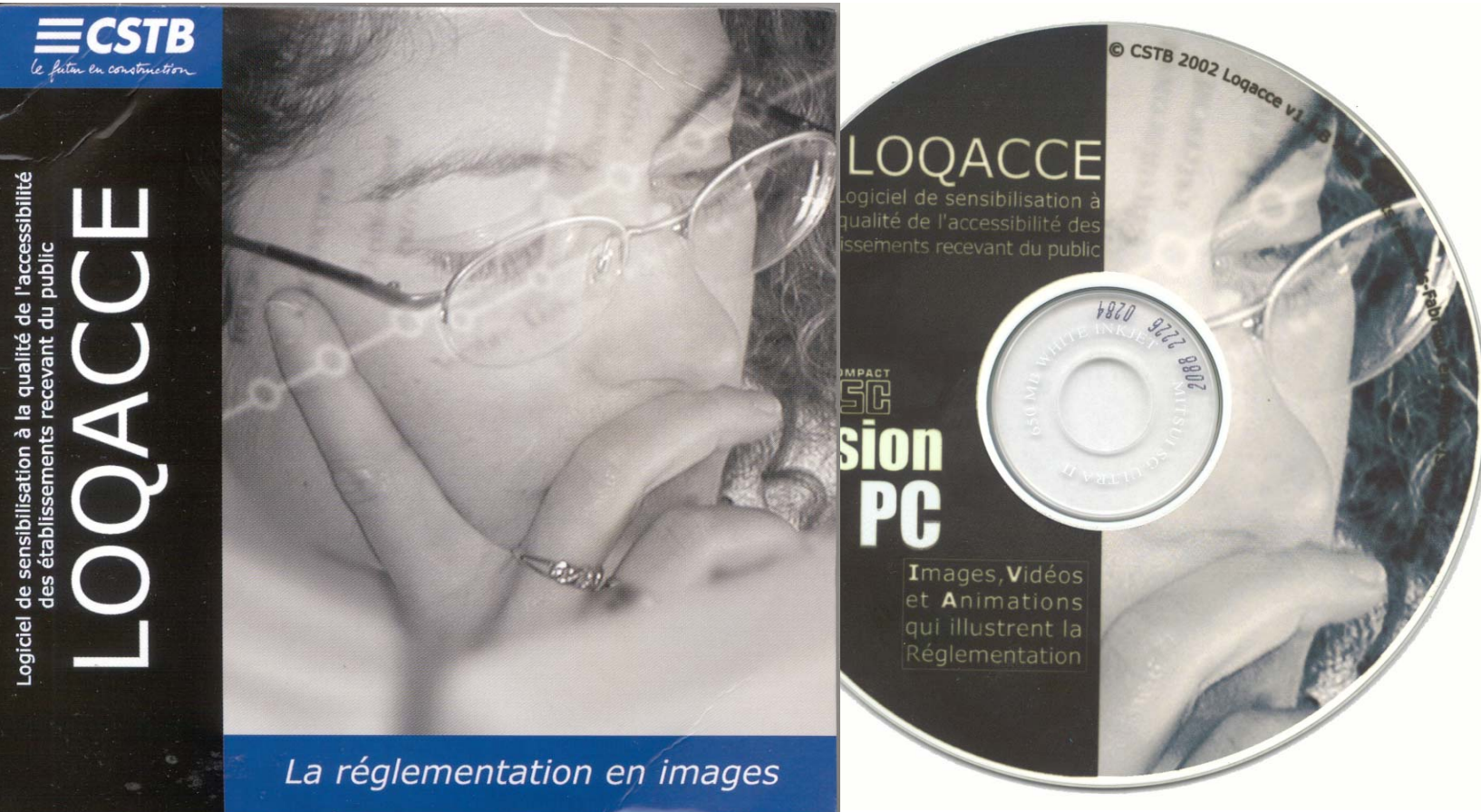


Action CERRALP 2002:

## **LOQACCE** : logiciel de sensibilisation à la qualité de l'accessibilité des ERP

Partenariats : DGUHC - CSTB - CETE - Universités de Grenoble

Au bénéfice des Rectorats et services patrimoines des universités



Action CERRALP 2003-2004:

## « De la règle à l'usage »

Document illustré par 2 CDRom



**Partenariats:** Universités – DGUHC - Région Rhône-Alpes - Communauté de commune

**Cible :**

- services patrimoines des rectorats
- services patrimoines et intérieurs des universités

(par les présidences et les associations de professionnels: **ARTIES** et **GPSup**)

- les CROUS
- les chargés de l'accueil des étudiants handicapés

**Objectifs:** → mettre les besoins de l'utilisateur au cœur des projets et raisonner en solution pour tous

→ proposer un mode d'approche des projets permettant d'intégrer des préconisations allant au delà de la règle pour favoriser l'autonomie des plus dépendants



# « De la règle à l'usage »

- 1- la réglementation → logiciel « loqacce »
- 2- « à propos du vocabulaire »
- 3- les usagers (dans leurs besoins en D/U )
- 4- les projets: mode d'approche
- 5- les espaces et les équipements

