

# LOLF - ressources humaines

## Chantiers 2005

- Prise en charge des personnels contractuels (31-96)
- Affectation des personnels par action
- Adaptation des modes de gestion



# I Prise en charge de la rémunération de certains personnels

1- Prise en charge par l'établissement des personnels contractuels jusque là rémunérés par la Trésorerie Générale, il s'agit des  
Janvier 2005

PAST

ATER

Moniteurs

Contractuels sur postes vacants

Allocation retour à l'emploi

Janvier 2006

Les PAST ne sont plus concernés.

2- Contrôle de la masse salariale  
Dialogue avec le ministère

3- Utilisation éventuelle du budget global et de la fongibilité  
pistes



## 1- Rémunération des personnels ex CH 31-96

**Transfert de la paye de personnels jusque là rémunérés par la Trésorerie Générale, dialogue avec la TG, protocole.**

**Personnels concernés: (PAST) ATER Moniteurs, crédits de suppléance, ARE.**

**Paramétrage du logiciel PAYE**

**charges et cotisations**

**saisie manuelle des personnels concernés (pas de reprise automatique des données)**

**paye test avec édition bulletin de paye sur les différentes catégories)**

**Liquidation des Allocations de Retour à l'emploi**

**concerne seulement les personnels nouvellement embauchés depuis le 1er janvier, et dans le respect de l'application des règles d'imputation.**

## 2- Masse salariale



L'établissement se voit déléguer l'enveloppe budgétaire correspondante.

<b>Catégories</b>	<b>§</b>	<b>Budget 2004</b>	<b>Budget 2005</b>
Moniteurs	20	<b>274 317 €</b>	<b>275 000 €</b>
PAST	40	<b>320 979 €</b>	<b>321 000 €</b>
Suppléance	50	<b>25 027 €</b>	<b>23 874 €</b>
ATER	60	<b>464 001 €</b>	<b>485 600 €</b>
SFT	92	<b>6 686 €</b>	<b>6 700 €</b>
<b>TOTAL</b>	170	<b>1 091 010 €</b>	<b>1 112 174 €</b>
<b>Charges patronales</b>		<b>545 505 €</b>	<b>556 087 €</b>

## Suivi de la masse salariale

	Prévisions			octobre		CUMUL
	Prévisions initiales (Budget primitif) de dépenses sur l'exercice 2005	Prévisions réactualisé es mois:	Effectifs (en ETP financier)	dépenses	effectifs	
<b>1) personnels anciennement rémunérés sur le chapitre 31-96</b>						
Moniteurs	439 500 €		65,0	20 407 €	44	316 558 €
ATER 50%				18 079 €	7	257 817 €
ATER 100%	783 189 €		22,0	54 070 €	14	346 764 €
Lecteur						
Maître de langue						
PAST MCF				4 801 €	2	41 393 €
PAST PR	486 500 €		15,0	46 587 €	13	391 285 €
PAMG						
Bénéficiaires ARE	150 000 €		0,0	1 154 €	1	31 778 €
dont enseignants						
dont non enseignants						
suppléances IATOS	60 811 €		10,0	18 127 €	10	25 200 €
<b>Sous-total 1</b>	<b>1 920 000 €</b>		<b>112,0</b>	<b>163 226 €</b>	<b>91,00</b>	<b>1 380 295 €</b>
<b>2) Autres personnels rémunérés sur le budget de l'établissement</b>						
Titulaires						
Contractuels						
<b>Sous-total 2</b>	<b>12 500 000 €</b>		<b>0,0</b>	<b>795 008 €</b>	<b>0,0</b>	<b>9 696 084 €</b>
<b>Total général</b>	<b>14 420 000 €</b>			<b>958 234 €</b>		<b>11 076 379,3</b>
Le président ou le directeur de l'établissement			L'agent comptable			
A Grenoble le, 14/11/05			A Grenoble le,			21/11/05

### 3- Les marges de manoeuvre

#### Pré-requis

- **Affiner la prévision budgétaire (ARE et crédits de suppléance)**
- **Connaître le montant de l'enveloppe déléguée suffisamment tôt**  
En 2005, 65% environ de l'enveloppe a été notifiée avec la DGF, pour le reste, le montant n'est pas connu.

**Pas de budget global. Les crédits de rémunération des personnels titulaires ne sont pas complètement assimilables à ceux de la DGF. Le montant nécessaire étant connu, pas de négociation.**

#### Fongibilité

**Poste vacants**

**Reliquats éventuel**

**Transfert : vers du fonctionnement :**

- **frais de concours**
- **formation**
- **primes modulables des personnels IATOS**



## II Affectation des personnels par action

**Au sein des chapitres d'exécution budgétaire des programmes 39-10 "Formations supérieures et recherche universitaire" et 39-11 "Vie étudiante".**

### **Répartir les personnels IATOS et enseignants entre les différentes actions**

**Objectif : disposer d'une information précise sur les activités des établissements et sur les coûts associés.**

**Contrainte :**

- 1- Une même personne ne peut être rémunérée sur plusieurs actions,**
- 2- Pour les personnels contractuels sur budget propre, nécessité d'imputer au niveau des « sous-actions »**

**Réalité :**

**Tout enseignant – chercheur émarge de par son statut à au moins deux actions**

**action 1 à 3 (L-M-D) pour la partie formation**

**et actions 7 à 12 recherche thématique pour la partie recherche**

## Affectation des personnels par action :

Personnels titulaires : **Disposer d'une affectation la plus juste possible**

Personnels contractuels rémunérés sur budget propre et titulaires sur emplois gagés :

**Rémunération par action, selon nos propres destinations, au niveau le plus fin (sous destination)**

**Enquête auprès des composantes en deux temps**  
**Liste des personnels envoyés par catégorie**



## Enquête :

Renseignement demandé par emploi budgétaire avec 3 affectations maximum

Consolidation des résultats au niveau établissement en ETP (équivalent temps plein)

Retranscription pour l'exécution budgétaire sur des numéros d'emplois correspondant pour permettre de correspondre au global établissement

Enseignants : Formation : L, M ou D. *Aujourd'hui, pré rempli par défaut en M*

Chercheurs : Action recherche (cf infra)

IATOS : Action et sous-action (cf infra)

NOM	Prénom	N° emploi	Quotité	Service/Lab	Formation	Recherche	Action	Valorisation	Vie étudiant	Bibliothèque	Patrimoine	Pilotage
EC	Victoire		60%	N.	70%	30%	8					
EC	Y		100%		50%	35%	9	15%				
IATOS	...		90%		60				20			20

Laboratoire	TH1	TH2	TH3	Action LOLF		
				M1	M2	M3
LAG	STIC	SP		7	8	
LTM	MN			7	8	
TIMA	MN	STIC		7		
LCIS	STIC	MN		7		
IMEP	MN			7		
SPINTEC	MN			7	8	
LIS	STIC			7		
ICP	STIC			7	6	
CLIPS	STIC			7		
GRAVIR	STIC			7		
ID	STIC			7		
LEIBNIZ	STIC			7		
LMC	STIC			7		
LSR	STIC			7		
TIMC	STIC			7	6	
VERIMAG	STIC			7		
ICA	STIC	MN		7	11	
LEG	EG			8	7	
3S	ENV	MAT	SP	8		
LEGI	ENV	EG		8	10	
RHEOLOGIE	MAT			8		
EPM	MAT			8		
GPM2	MAT			8		
LEPMI	MAT	EG		8		
LGP2	MAT			8		
LMGP/3	MAT	MN		8		
LTPCM	MAT			8		
THERMA	MAT			8		
ISN	EG				9	
ITHE	ENV			10	8	

## chercheurs :

**Affectation dans un laboratoire avec action recherche majeure – mineure.**

Féd. ELESA	STIC	MN	SP	7		
Féd. IMAG	STIC			7		
CIME	MN			7		
FMNT	MN			7		
IFR ISTM	MAT			8		
SiC	MN	MAT		8		
RNVO	ENV			8		
ALERT "Geor	ENV			8		
Féd. IPMC	MAT			8		
EPI	SP			11		
IPI	SP			12	7	11
Collège Doctoral				12		

action 7) r.u. en mathématiques, sciences et techniques de l'information et de la communication, micro et nano tech

action 8) r.u. en physique, chimie et sciences pour l'ingénieur action

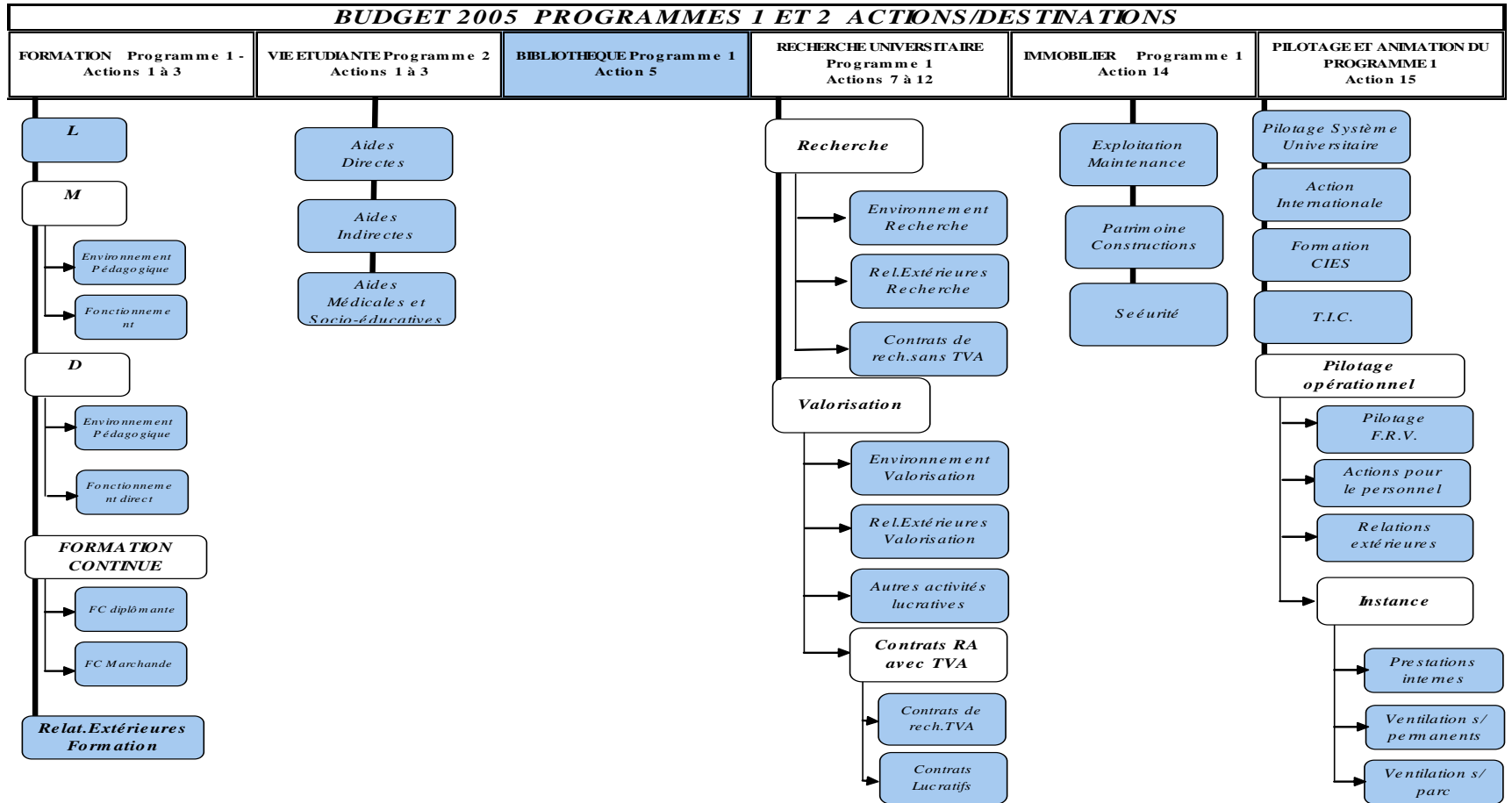
action 10) r.u. en sciences de la terre, de l'univers et de l'environnement

action 11) r.u. en sciences de l'homme et de la société

action 12) r.u. interdisciplinaire et transversale

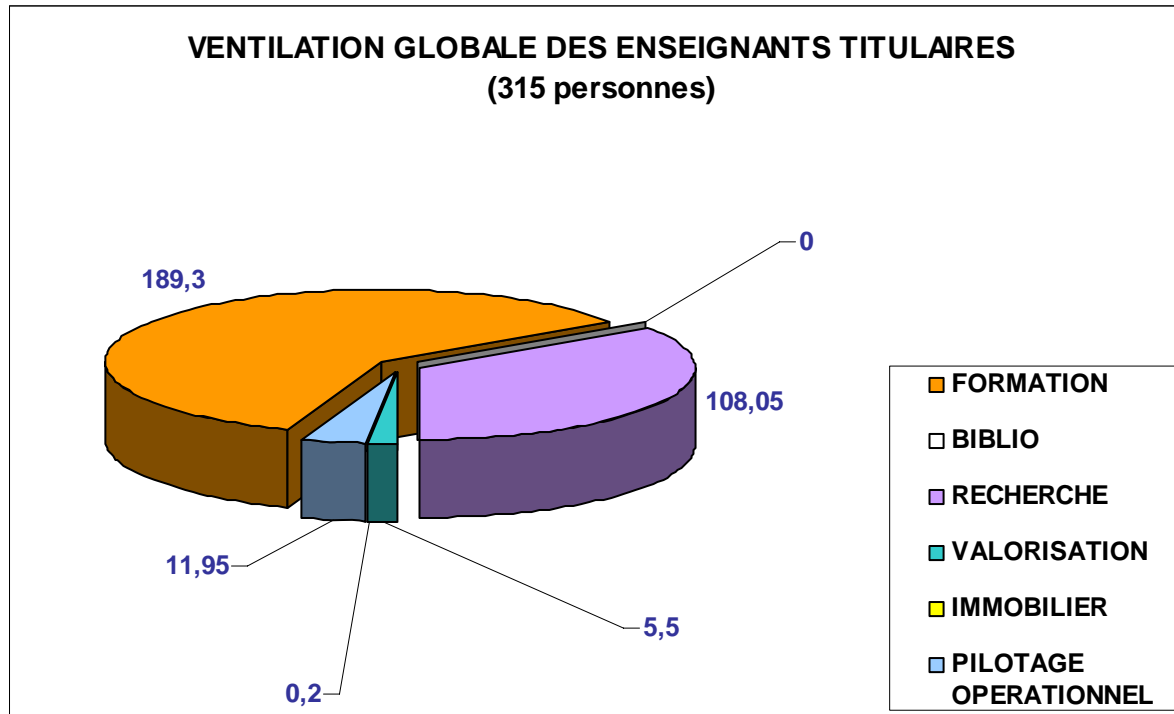


# IATOS : affectation par action



# Répartition des personnels enseignants par action

ACTION	FORMATION	BIBLIO	RECHERCHE	VALORISATION	IMMOBILIER	PILOTAGE OPERATIONNEL
EFFECTIFS	189,3	0	108,05	5,5	0,2	11,95

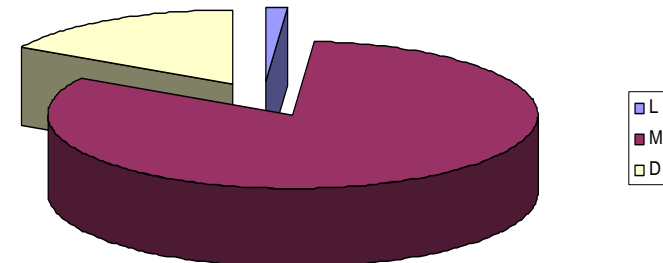
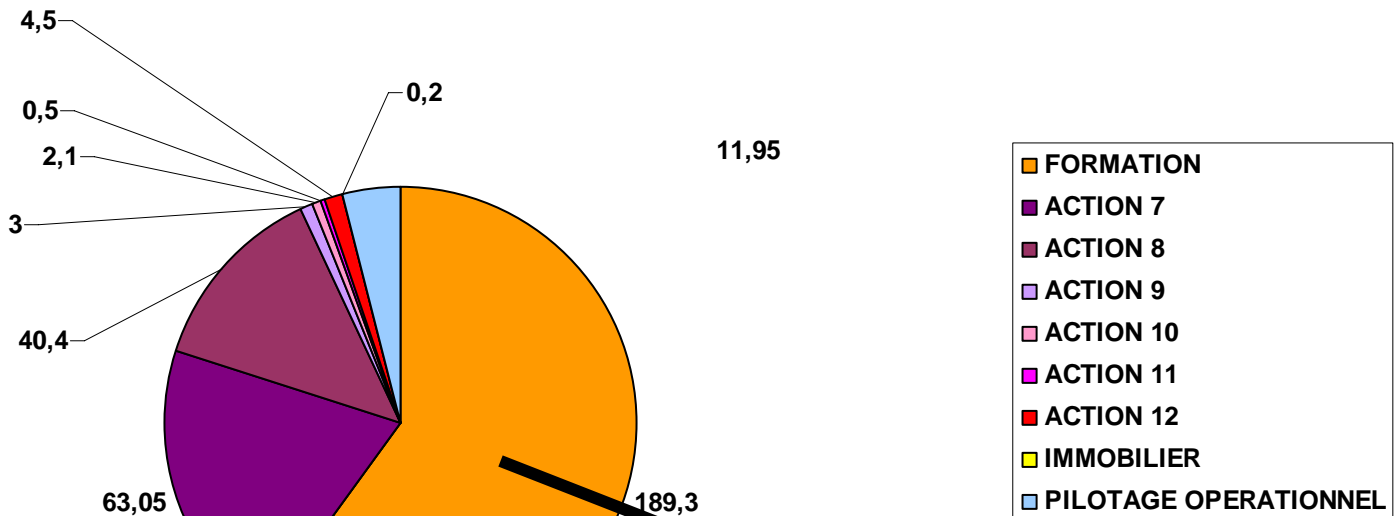


# Répartition des personnels enseignants par action

COMPOS.	FORMATION	BIBLIO	ACTION 7	ACTION 8	ACTION 9	ACTION 10	ACTION 11	ACTION 12	IMMOBILIER	PILOTAGE OPERATIO NNEL	TOTAL
AIP			0	0	0	0	0	0			0
CIME			0	0	0	0	0	0			0
CPP INPG	6,55		0	0	0	0	0	0		0,45	7
CUEFA	5,7		0,8	0,5	0	0	0	0			7
DFC-sans-T	3		0	0	0	0	0	0			3
EFPG	9,5		0	7,9	0	0	0	0		0,6	18
ENSEEG	4,5		0	0,5	0	0	0	0			5
ENSERG	23,85		17	0	0	0	0	0	0,2	2,95	44
ENSGI	11,5		2,6	0	0	0	0	4,5		0,4	19
ENSHMG	27,3		0	13,3	0	2,1	0	0		1,3	44
ENSIEG	30,4		11	10,7	0	0	0	0		0,9	53
ENSIMAG	27,1		21,35	0	0	0	0	0		4,55	53
ENSPG	23,5		5	7,5	3	0	0	0			39
ESISAR	12,4		5,3	0	0	0	0,5	0		0,8	19
MAD			0	0	0	0	0	0			0
S.E	2		0	0	0	0	0	0			2
SUAPS	1		0	0	0	0	0	0			1
TICE	1		0	0	0	0	0	0			1
<b>TOTAUX</b>	<b>189,3</b>	<b>0</b>	<b>63,05</b>	<b>40,4</b>	<b>3</b>	<b>2,1</b>	<b>0,5</b>	<b>4,5</b>	<b>0,2</b>	<b>11,95</b>	<b>315</b>
<b>GLOBAL :</b>	<b>ACTIONS</b>	<b>FORMAT ION</b>	<b>BIBLIO</b>	<b>ACTION 7</b>	<b>ACTION 8</b>	<b>ACTION 9</b>	<b>ACTION 10</b>	<b>ACTION 11</b>	<b>ACTION 12</b>	<b>IMMOBILIE R</b>	<b>PILOTAGE OPERATIO NNEL</b>
	<b>EFFECTIFS</b>	<b>189,3</b>	<b>0</b>	<b>63,05</b>	<b>40,4</b>	<b>3</b>	<b>2,1</b>	<b>0,5</b>	<b>4,5</b>	<b>0,2</b>	<b>11,95</b>

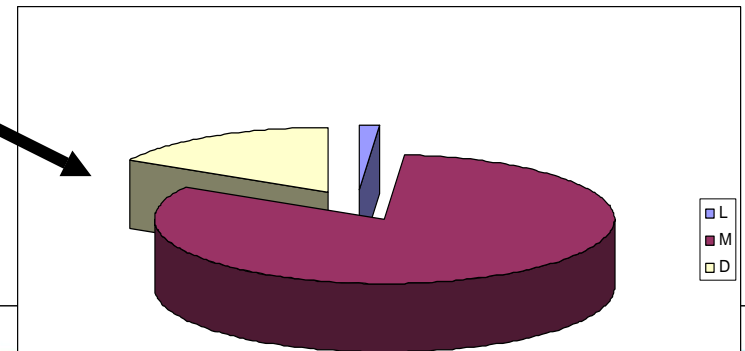
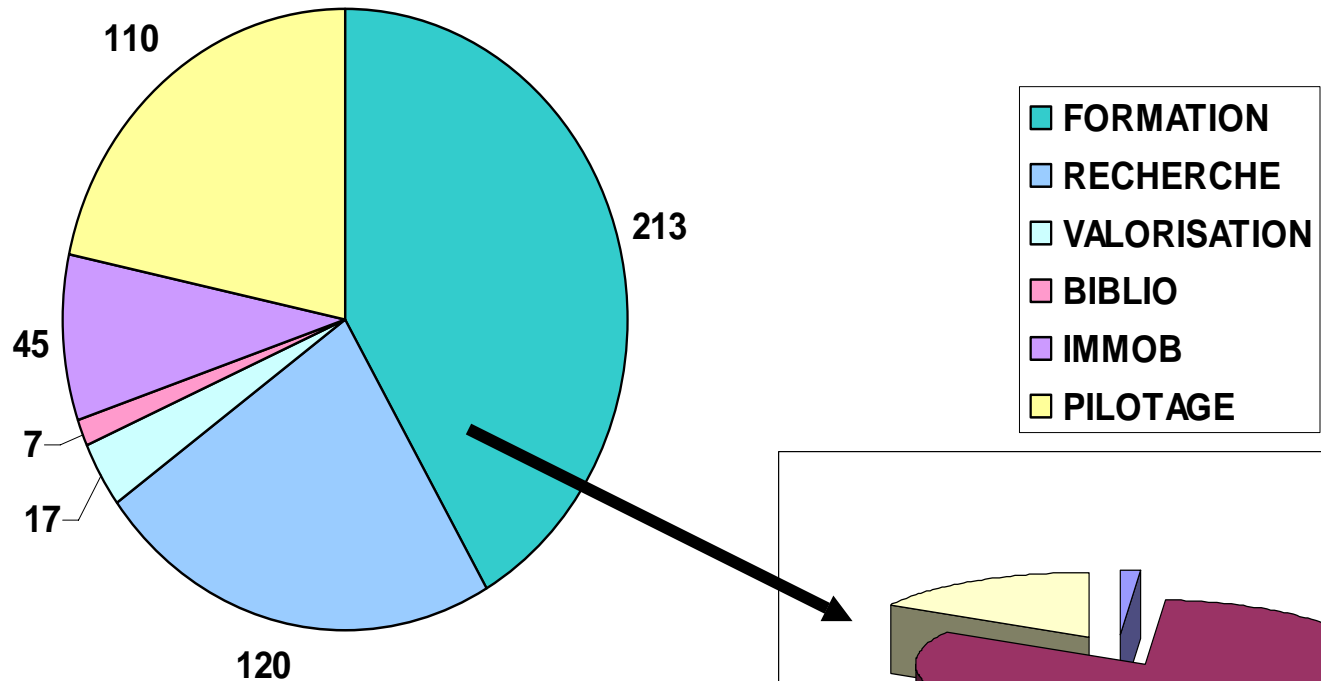
# Répartition des personnels enseignants par action

## VENTILATION DES ENSEIGNANTS TITULAIRES PAR ACTION



# Répartition des personnels IATOS par action

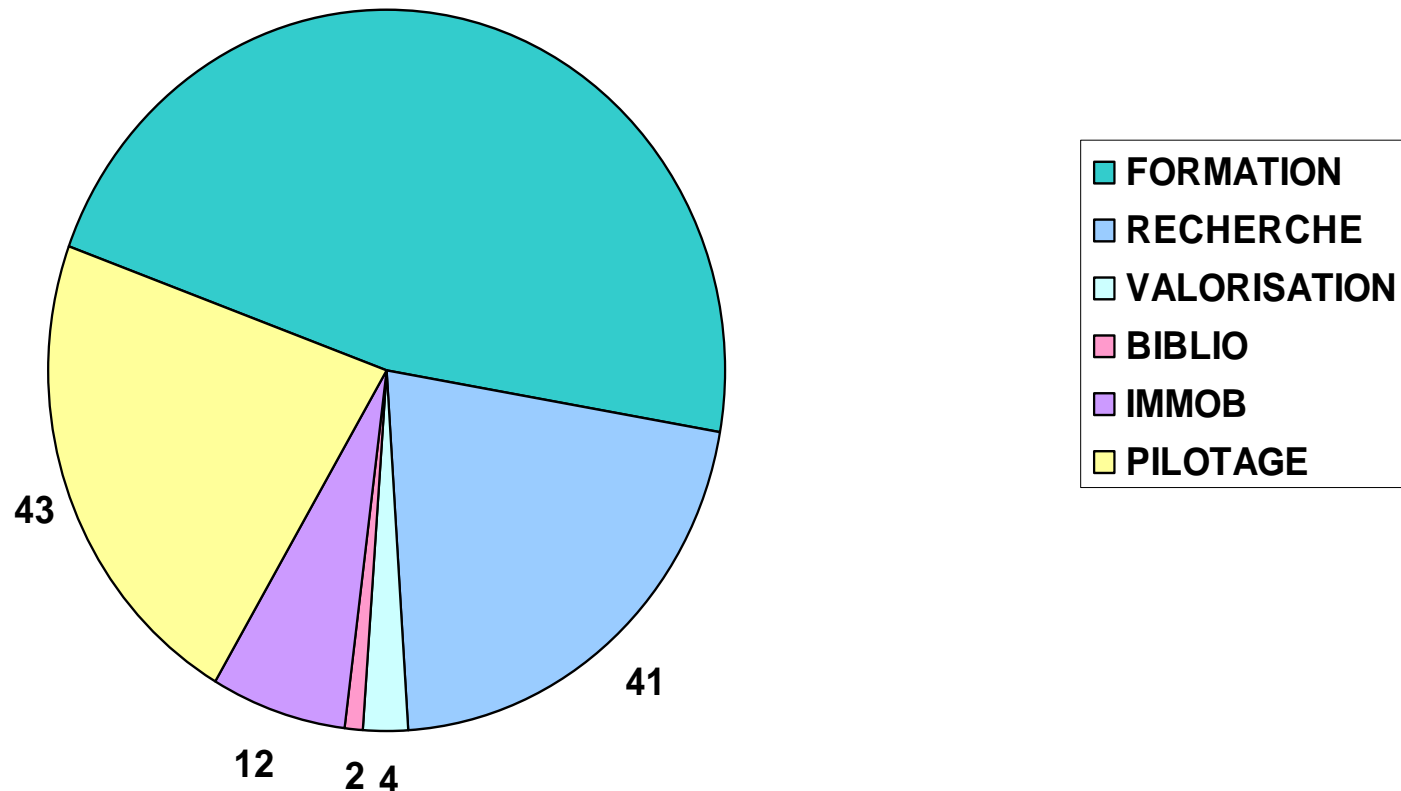
## Ventilation de l'ensemble des personnels par ACTION (511 personnes)



# Répartition des personnels IATOS par action



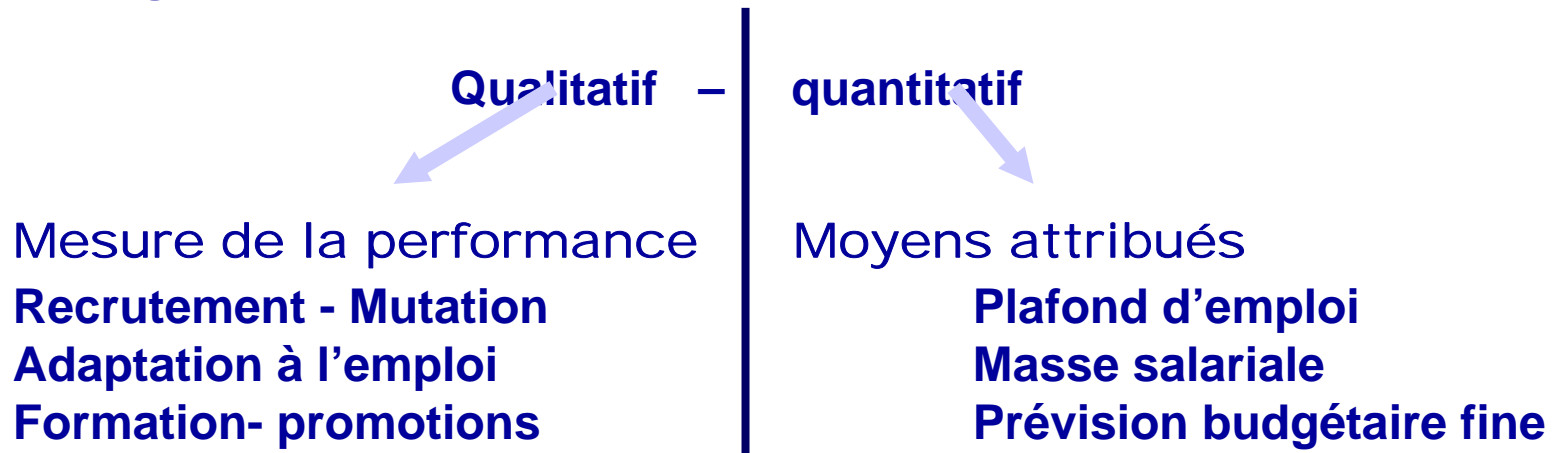
Ventilation des IATOS budget propre par action  
( 193 personnes )





### III- Adaptation des modes de gestion

Identifier et expérimenter de nouveaux modes de gestion qualitative des ressources humaines tout en introduisant la notion de pilotage par la masse salariale.



**Nécessité d'une adéquation du profil de poste à l'emploi**  
**Gestion prévisionnelle - repyramidage des emplois**  
**Dialogue avec le ministère**  
**Dialogue interne**  
**Formation encadrement**

## Adaptation des modes de gestion

**Une nouvelle approche avec le calcul des coûts  
et l'affectation des personnels par action.  
Un retentissement certain sur le pilotage de l'établissement.**

**Ventilation de la masse salariale**

- par action
- par unité budgétaire et service

**2005 : répartition ETP**

**2006 : répartition en masse salariale (contractuels et titulaires)**

**sensibilisation au niveau de l'établissement d'une approche par coût complet.**

**Indispensable pour évaluer la performance (cf préparation projet d'établissement)**