

Université Lumière Lyon 2



Intervention de :

G. PERRIER

Relations internationales

C. TILLIET

Statistiques et Evaluations

B. FRADIN

Secrétaire Général



Deux exemples d'élaboration d'indicateurs de la politique d'ouverture internationale :

Nombre de stages professionnalisant réalisés à l'étranger

Dossiers de demandes d'admission préalable

Université Lumière Lyon 2

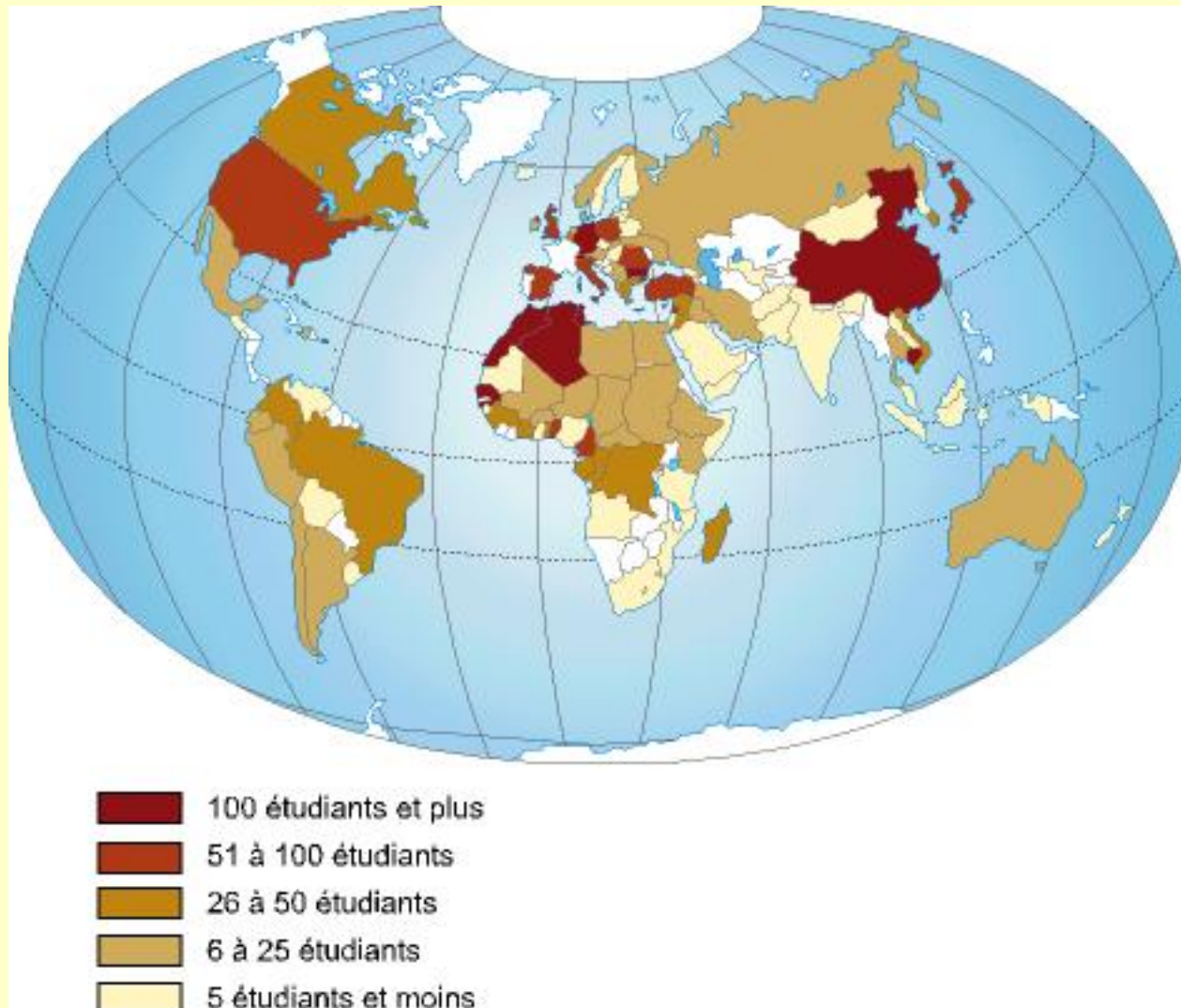
Quelques repères

27 200 étudiants,
14% d'étudiants étrangers, **119** nationalités
représentées
70% de filles
75 % des effectifs en lettres, langues et
sciences humaines
25 % en Droit, Science Politique, Economie
et Gestion
6 facultés et **4** instituts, **3** IUP, **1** Centre
International d'études françaises,
1 Centre de langues
1 IUT en alternance
1 Institut d'Etudes Politiques



Les étudiants de nationalité étrangère

Année 2002-2003





L'international au sein de l'université

Division des Relations Internationales (DRI):

Accords de coopération internationale, programmes spécifiques internationaux

Mobilité enseignante et étudiante (parcours d'étude et de stage), gestion des aides à la mobilité

Service de la Recherche :

Gestion des thèses en co-tutelle et des contrats de recherche internationaux

Division des Etudes :

Gestion des dossiers de demande d'admission préalable (DAP) et des inscriptions administratives

Service de la Vie Etudiante :

Mission d'accueil des étudiants étrangers venus à titre individuel (MAEVA)

SCUIO : Mission stages

CIEF (Enseignement du français), **Centre de Langues** (Préparation linguistique et culturelle à la mobilité)

Composantes: Enseignement, aspects pédagogiques

Institut d'Etudes Politiques : Il est indépendant de l'université dans ses relations avec le Ministère, (Contrat d'établissement), la Région, la Commission Européenne



Les partenaires institutionnels de l'université en matière de RI

•Ministère : volet international du contrat (extraits)

•Inciter les étudiants à la mobilité

« L'Université Lyon 2 se donne comme priorité majeure la mobilité internationale des étudiants, l'ambition étant d'amener tout étudiant à concevoir un parcours de formation incluant systématiquement un séjour d'études ou de stage à l'étranger »

Pour le contrat 2003-2006 l'Université a pour objectif d'augmenter d'au moins 25% le nombre d'étudiants partants

•Améliorer l'accueil des étudiants étrangers

•Commission européenne: programme SOCRATES, TEMPUS....

•Région Rhône-Alpes



Les principales actions de la Région Rhône-Alpes en matière de RI

• Bourses régionales de formation à l'étranger (BRFE)

- Elles s'adressent aux étudiants inscrits dans un établissement d'enseignement supérieur rhône-alpin pendant les deux années précédant la candidature pour financer un séjour d'étude ou de stage à l'étranger de 4 à 9 mois, elle s'élèvent à 380 euros (la destination est une Région partenaire) ou 305 euros par mois
- Les dossiers sont instruits par les Services de Relations Internationales des universités

• Bourses PEPSE

- Passeport pour l'étranger pour un stage en entreprise obligatoire pour l'obtention du diplôme: accordée aux étudiants en 1er cycle universitaire (jusqu'à Bac+2)

• Bourses Mobilité Internationale Rhône-Alpes

- Bourses de mobilité pour l'accueil d'étudiants et d'enseignants étrangers et la mobilité d'enseignants de l'université ou pour des projets de filière conjointe

• Subventions Initiatives Campus Action

- Financement de projets dans plusieurs domaines dont l'international: exemple financement du démarrage de la Mission d'accueil des étudiants étrangers (MAEVA)



Les indicateurs présentés dans le tableau de bord (extrait)

• Nombre d'étudiants étrangers :

Hors études intégrées et en études intégrées
(source : Fichier des inscriptions administratives)

• Nombre d'étudiants Lyon 2 en mobilité à l'étranger :

En études intégrées, en double diplôme, en stage (Source: base de données DRI et base de données stage, cf indicateur stages)

• Bourse de mobilité sur critères sociaux :

Nombre d'étudiants boursiers ayant fait une demande
Nombre de bourses de mobilité attribuées (source: DRI)

• Bourse Régionale de formation à l'étranger (BRFE)

Nombre d'étudiants ayant bénéficié d'une BRFE
% femmes, % boursiers d'état, % stages (source: Région Rhône-Alpes)

etc. . . .



Tableau de bord relations internationales (hors IEP)

Année	2001/2002	2002/2003	2003/2004
Nombre total d'étudiants	24 288	25 165	25 836
% femmes	71,00%	71,00%	71,00%
% boursiers d'Etat	21,00%	19,00%	20,00%

Source: APOGEE

Nombre d'étudiants étrangers	2001/2002	2002/2003	2003/2004
en études intégrées	262	285	354
hors études intégrées	2 907	3 171	3 362
TOTAL	3169	3456	3716

Source APOGEE

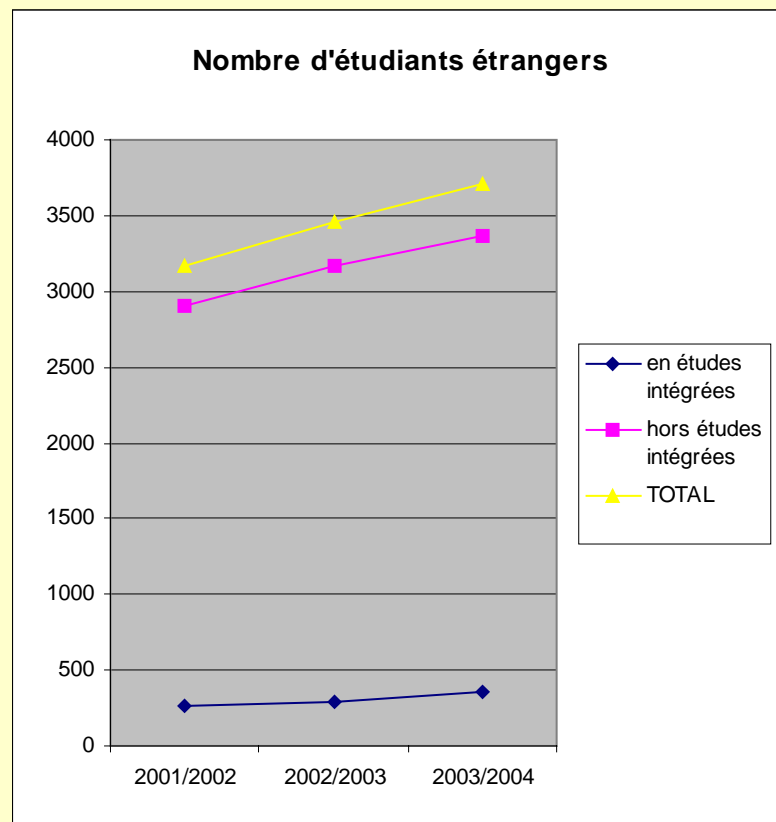




Tableau de bord Relations internationales

EVOLUTION DE LA MOBILITE ETUDIANTE ET DES ECHANGES D'ETUDIANTS

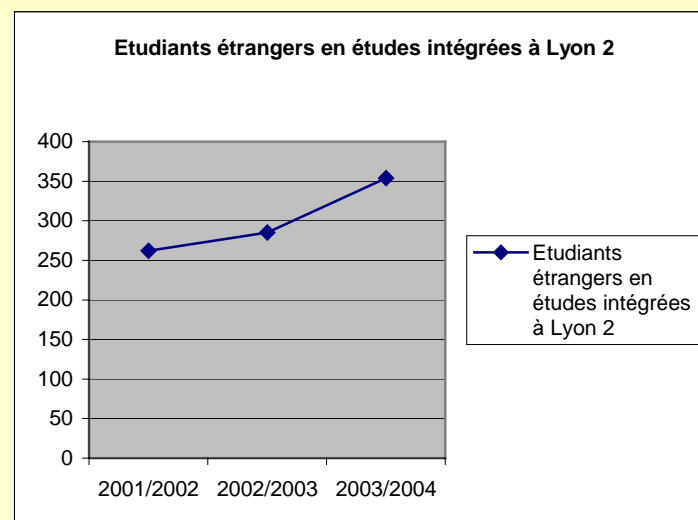
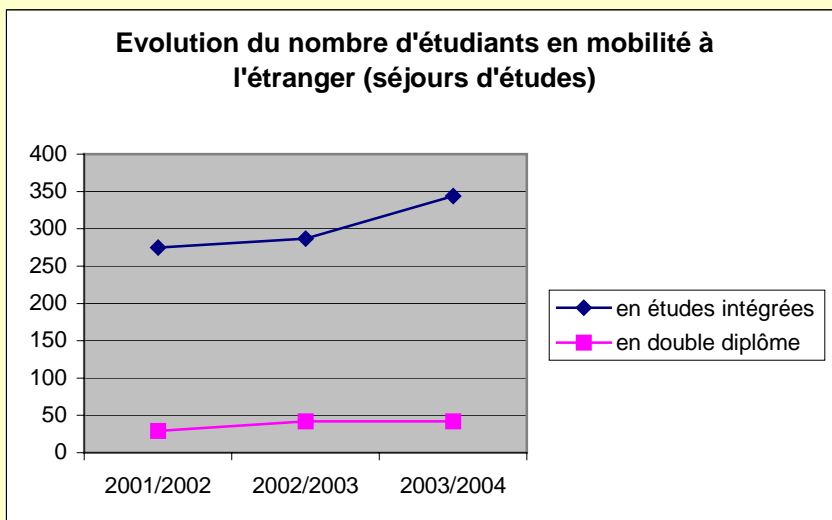
Nombre d'étudiants Lyon 2 en mobilité	2001/2002	2002/2003	2003/2004
en études intégrées	275	287	344
en double diplôme	29	42	42
en stage			101
TOTAL	304	329	386

Source: DRI

Pour 2002-2003, le nombre de stages est de 101

Année	2001/2002	2002/2003	2003/2004
Etudiants étrangers en études intégrées à Lyon 2	262	285	354

Source APOGEE



Les flux d'étudiants en études intégrées sortant et entrant sont en augmentation.
On notera par ailleurs que ces flux sont équilibrés, à l'envoi et à l'accueil.



Tableau de bord Relations internationales

ETUDIANTS BOURSIERS EN MOBILITE (BOURSE DE LA REGION RHONE-ALPES, BOURSE D'ETAT)

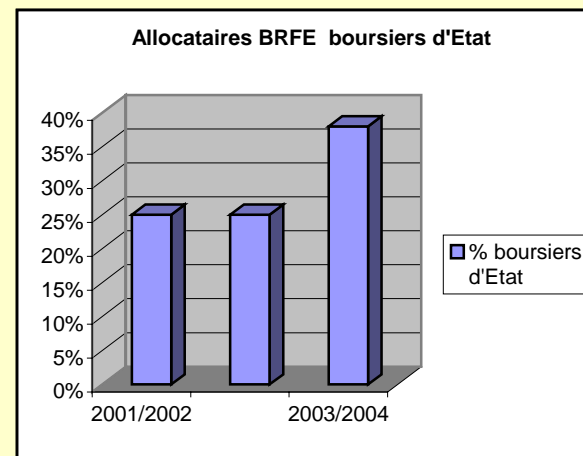
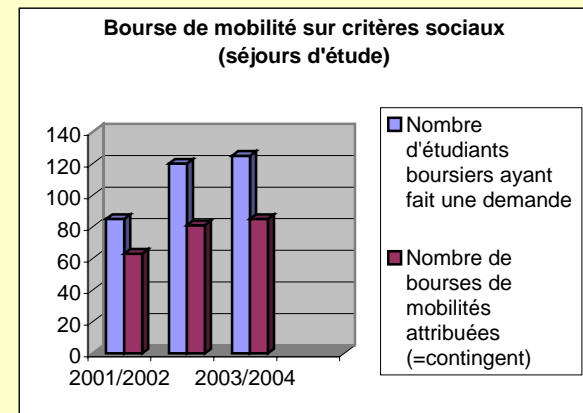
Bourse de mobilité sur critères sociaux	2001/2002	2002/2003	2003/2004
Nombre d'étudiants boursiers ayant fait une demande	85	120	125
Nombre de bourses de mobilités attribuées (=contingent)	63	81	85

Source: DRI

Bourse Régionale de Formation à l'Etranger (BRFE)	2001/2002	2002/2003	2003/2004
Nombre d'étudiant ayant bénéficié d'une BRFE	303	379	376
% femmes	73%	71%	72%
% boursiers d'Etat	25%	25%	38%
% stages			

Source: Région Rhône-Alpes

Bourses ERASMUS	2001/2002	2002/2003	2003/2004
Nombre d'étudiants éligibles	204	219	243



Le nombre d'étudiants boursiers d'Etat partant en mobilité à l'étranger a augmenté de manière significative entre 2001 et 2004. Les étudiants boursiers d'Etat sont plus "mobiles" que l'ensemble des étudiants.

FINALITES

Développer la mobilité des étudiants

Lyon 2

Développer la mobilité enseignants chercheurs et IATOS

Développer l'attractivité de l'université à l'international

PROCESSUS

Proposer et organiser des actions à l'international

Promouvoir l'université à l'international

Créer des partenariats

Intégrer les étudiants étrangers

Intégrer les enseignants chercheurs étrangers

Former

REGLAGES

Développer des réseaux

Activer les réseaux

Informier / Sélectionner

Accueillir / inscrire

Soutenir

Construire l'offre

Adapter le système de formation

Adapter les ressources

Mettre en oeuvre

Valider les acquis

Lyon 2

Cartographie des interventions

Mener la recherche dans un cadre international



Indicateur stages à l'étranger: présentation

RAPPEL DU CONTRAT:

L'université souhaite que tout étudiant inclue dans son parcours de formation un séjour d'études ou un stage à l'étranger.

ETAT DES LIEUX:

La DRI ne dispose que d'informations partielles concernant le nombre de stages effectués à l'étranger, qui relèvent de plusieurs services (composantes, missions stage).

MISE EN PLACE L'INDICATEUR:

Du point de vue de la méthode de travail, nécessité d'anticiper le dispositif d'information sur la question des stages, recensement à effectuer dans l'ensemble de l'université.



Fiche indicateur stage à l'étranger

FICHE DE QUALIFICATION D'INDICATEUR	
Service responsable : DRI	
Intitulé de l'indicateur	Nombre de stages professionnalisant réalisés à l'étranger
Utilisation (contrat ou pilotage interne) et par qui	
Contrat Pilotage interne DRI, cellule mission stages, division des études, composantes Pôle universitaire de Lyon (pour répondre à l'enquête statistique)	
Formule de calcul	Nombre d'étudiants en stage professionnalisant réalisé à l'étranger au cours de l'année universitaire Déclinaison par pays de destination, composante, discipline SISE, type de diplôme, sexe
Source(s) d'information (collecte)	Enquête diffusée auprès de tous les responsables de diplômes professionnels de l'université + Base de données du service Mission stages (UEP Stages)
Traitement de la source au tableau de bord	Saisie des informations recueillies dans une base de données ACCESS Exportation des résultats dans des tableaux EXCEL Incorporation au tableau de bord dans tableau EXCEL
Forme du tableau de bord (support) et fréquence de production	Tableau, 1 fois par an, l'année révolue (envoi des questionnaires en juin)
Lié à quels indicateurs aval et amont	Amont : Aval : Nombre d'étudiants Lyon 2 en mobilité
Commentaires	



Préparation de l'enquête

Liste des diplômes à finalité professionnelle:

Les DESS (43), les MST(2), les licences professionnelles (9), les IUP(3)

le Diplôme national de guide-interprète national

Intégration des stages UEP (unité d'expérience professionnelle) niveau maîtrise

Création de listes d'interlocuteurs :

Les enseignants responsables de ces diplômes

Création d'une base de données (ACCESS) pour la saisie et l'exploitation des résultats



Questionnaire stage à l'étranger

NOM DU DIPLOME :

Vos coordonnées (nom, prénom, e-mail) :

Le stage est-il obligatoire pour valider la formation ? OUI : NON :

Durée des stages :

- 1 mois ou < 1 mois :
- 2 mois
- 3 mois
- 4 mois
- > 4mois

Est-ce qu'il existe une possibilité d'effectuer le stage à l'étranger ? OUI : NON :

Rencontrez-vous des problèmes pour établir une convention de stage, pour un stage à l'étranger?

Les lieux de stage à l'étranger sont-ils récurrents d'une année sur l'autre ? Si oui, lesquels ?

.....

Etes-vous en recherche d'autres pays partenaires ? Pourriez-vous nous indiquer si vous êtes intéressé par un pays plutôt qu'un autre ?

.....

En 2002/2003, combien d'étudiants ont effectué un stage à l'étranger ?

Nom du diplôme :

Nom et prénom de l'étudiant	Nom de l'entreprise ou de l'organisme	Activité de l'entreprise	Pays	Durée du stage	Financement (*)

- (*) 1) Bourse régionale BRFE
- 2) Indemnités versées par l'entreprise
- 3) Autres financements



Ecran de saisie

Microsoft Access - [Remplissage_stages_0203]

Fichier Edition Affichage Insertion Format Enregistrements Outils Fenêtre ?

Tahoma 12

Stages 2002-2003 effectués à l'étranger

Code et libellé étape AA511 - DESS SOCIO DEV SOC ORG FC

Nom étudiant

Prénom étudiant

Nom entreprise

Activité

Pays Allemagne

Durée du stage]2-3] mois

Type de financement Bourse régionale BRFE

Enr : 102 sur 102

Mode Formulaire

MAJ NUM



Ecran de saisie

Microsoft Access - [Remplissage_réponses_0203]

Fichier Edition Affichage Insertion Format Enregistrements Outils Fenêtre ?

Tahoma 9 G I S

Réponses au questionnaire (2002-2003)

Code et- libellé étape AA401 - MAÎT SOCIOLOGIE

Stage obligatoire ? Durée moyenne des stages

Possibilité de stage à l'étranger ?

Problèmes avec les conventions ?

Si oui, problèmes rencontrés

Lieux récurrents ? Si oui, liste

Suite liste Fin liste

Recherche de pays ? Si oui intérêt pour des pays ?

Pays vous intéressant

Nombre de stages à l'étranger en 2002-2003

Enr : 1 sur 90

Mode Formulaire

MAJ NUM



Les résultats de l'enquête stages

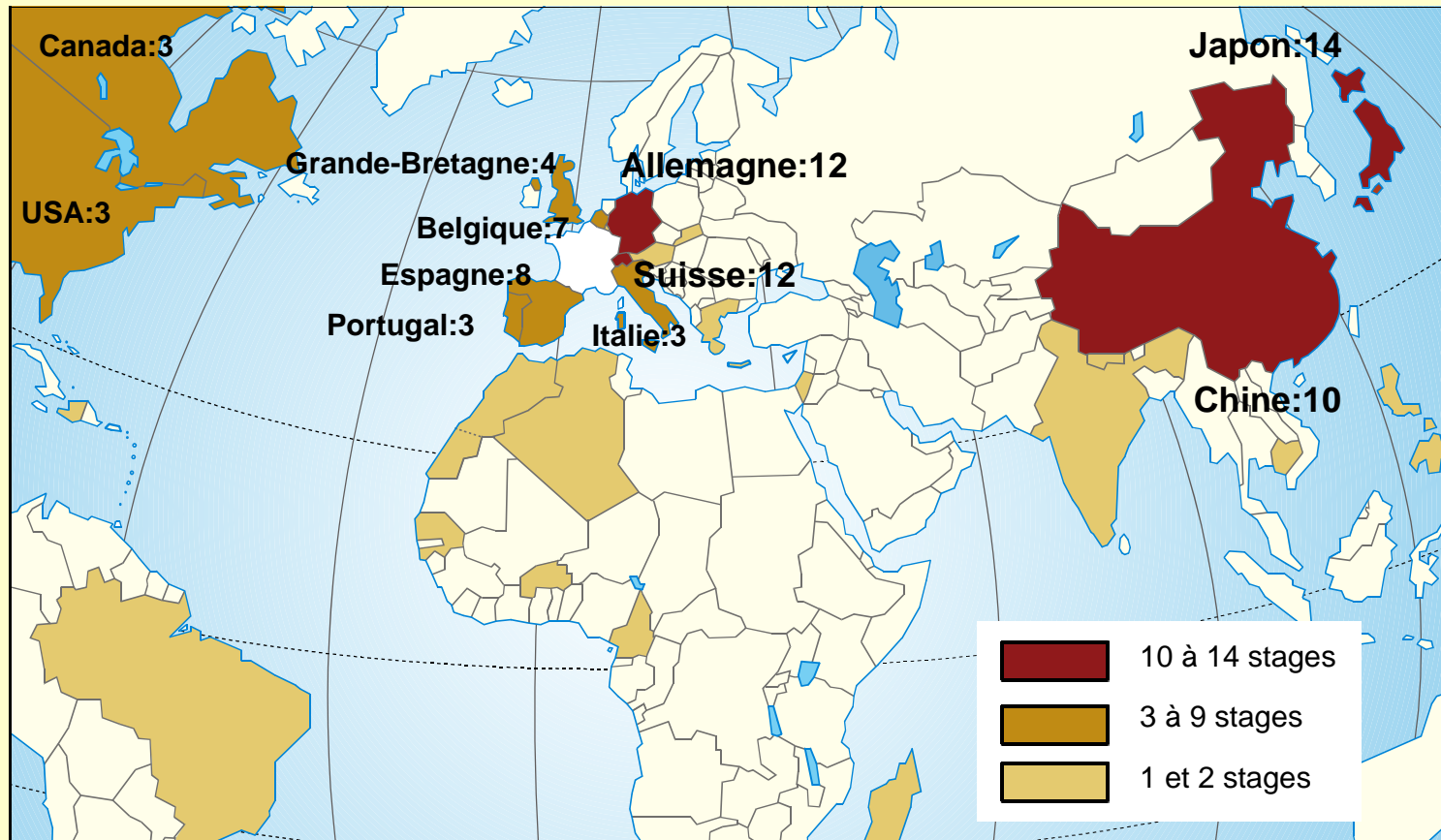
Composante	Nombre de stages en 2002-2003
Faculté de Sciences économiques et de Gestion	48
Faculté des Langues	20
Institut de la Communication	14
Faculté des Lettres, Sciences du Langage et Arts	8
Faculté de Géographie, Histoire, Histoire de l'Art et Tourisme	7
Faculté d'Anthropologie et de Sociologie	4
Faculté de Droit et Science politique	0
Institut d'Etudes du travail de Lyon	0
Institut de Psychologie	0
Institut des Sciences et Pratiques Education et Formation	0
IUT	0
TOTAL	101

Discipline SISE	Nombre de stages en 2002-2003
Sc Eco	44
Langues	28
Sc Humaines	16
Sc Langage	6
Sc Matière	4
Droit -Sc. Politiques	3
AES	0
Sciences- Techno	0
TOTAL	101

Pays	Nombre de stages en 2002-2003
Japon	14
Allemagne	12
Suisse	12
Chine	10
Espagne	8
Belgique	7
Grande-Bretagne	4
Canada	3
Italie	3
Portugal	3
USA	3
Brésil	2
Cambodge	2
Grèce	2
Madagascar	2
Maroc	2
Algérie	1
Autriche	1
Burkina Faso	1
Cameroun	1
Haïti	1
Inde	1
Israël	1
Luxembourg	1
Manille	1
Népal	1
Sénégal	1
Slovaquie	1
TOTAL	101



La répartition des stages selon les pays année 2002-2003





Résultats et commentaires

- En 2002-2003, 4% des étudiants des filières professionnalisées ont effectué leur stage à l'étranger
- La Faculté de sciences économiques et de gestion est celle qui envoie le plus de stagiaires à l'étranger
- Ce sont les étudiants de DESS qui effectuent le plus de stages à l'étranger.
- Le Japon, l'Allemagne, la Suisse et la Chine sont les quatre pays qui accueillent le plus de stagiaires



Indicateur Demande d'Admission Préalable : présentation

- Etat des lieux concernant la DAP, indicateur de gestion de la division des études et un des indicateurs de l'attractivité de l'université à l'étranger
- Améliorer la procédure de préinscription pour les étudiants étrangers ou résidant à l'étranger
- Amélioration de l'accueil et du suivi des étudiants



Fiche indicateur DAP

FICHE DE QUALIFICATION D'INDICATEUR	
Service responsable : Division des études	
Intitulé de l'indicateur	
Nombre de DAP déposées, nombre de DAP acceptées, nombre d'étudiants inscrits	
Utilisation (contrat ou pilotage interne) et par qui	
Division des études (pilotage interne) Service statistiques et évaluations Division des relations internationales (contrat)	
Formule de calcul	
Tableau croisé dynamique... Interrogation Bo d'une table de travail	
Source(s) d'information (collecte)	
Service des étudiants étrangers	
Traitement de la source au tableau de bord	
Base de données excel avec nom, prénom, date de dépôt, nationalité, code étape, note au test, accepté -oui, non- et parcours B affecté. Transformation par tableau croisé dynamique	
Forme du tableau de bord (support) et fréquence de production	
2 Tableaux excel depuis 2003-un selon les codes étapes et un selon les nationalités. Périodicité annuelle disponible au 1 ^{er} novembre de l'année universitaire en cours Edition d'un palmarès : Les 5 nationalités les plus demandeuses	
Lié à quels indicateurs aval et amont	
Amont :	
Aval :	
Commentaires	
Changement du mode de saisie de l'information pour l'année 2003-2004. Application sur l'intranet pour faciliter la saisie des informations avec un référentiel de codes étapes et de codes de nationalités	



Ecran de saisie

Saisie sur
l'intranet de
l'université,

Services DAP - Université Lyon 2 - - Microsoft Internet Explorer

Adresse http://criges.univ-lyon2.fr/preinsc/maintenance/accueil_DAP.php?module=module_ajoute_DAP

- [Création d'une DAP](#)
- [Modification d'une DAP](#)

Nom Patronymique	<input type="text"/>
Prénom	<input type="text"/>
Couleur Dossier	<input type="radio"/> Vert <input type="radio"/> Bleu <input type="radio"/> Blanc
Nationalité	Choisissez ...
Ambassade	Choisissez ...
Université de rattachement	<input type="radio"/> Oui <input checked="" type="radio"/> Non
Première Université demandée	Université Lyon 2
Deuxième Université demandée	Choisissez ...
Troisième Université demandée	Choisissez ...
Formation demandée	Choisissez ...
Test	<input type="radio"/> Oui <input type="radio"/> Non
Note test	<input type="text"/>
Date d'envoi à la composante	<input type="text"/>
Date de retour de la composante	<input type="text"/>
Acceptation de la demande	<input type="radio"/> Oui <input type="radio"/> Non
Date d'envoi à un autre établissement	<input type="text"/>
Date de réponse à l'étudiant	<input type="text"/>

Valider

Internet



Description de l'univers

Editeur de requête - Univers DAP

Périmètre d'analyse: Aucun

Classes et objets

- Ops\$riap P Cand Dap
 - Acceptation
 - Cod Ambassade
 - Cod Anu
 - Cod Candidat
 - Cod Couleur
 - Cod Dep
 - Cod Etb1
 - Cod Etb2
 - Cod Etb3
 - Cod Etp
 - Lib Etp
 - Cod Pay Nat
 - Lib Nat
 - Lib Pay
 - Cod Test
 - Cod Vrs Vet
 - Date Reponse Etu
 - Date Retour Cmp
 - Date Transfert Cmp
 - Date Transfert Etb
 - Lib Nom Pat
 - Lib Nom Usu
 - Lib Pre1
 - Lib Pre2
 - Note Test
 - Observation
 - Rattachement

Objets du résultat

- Cod Candidat
- Lib Etp
- Cod Couleur
- Cod Etp
- Cod Vrs Vet
- Lib Nat

Conditions

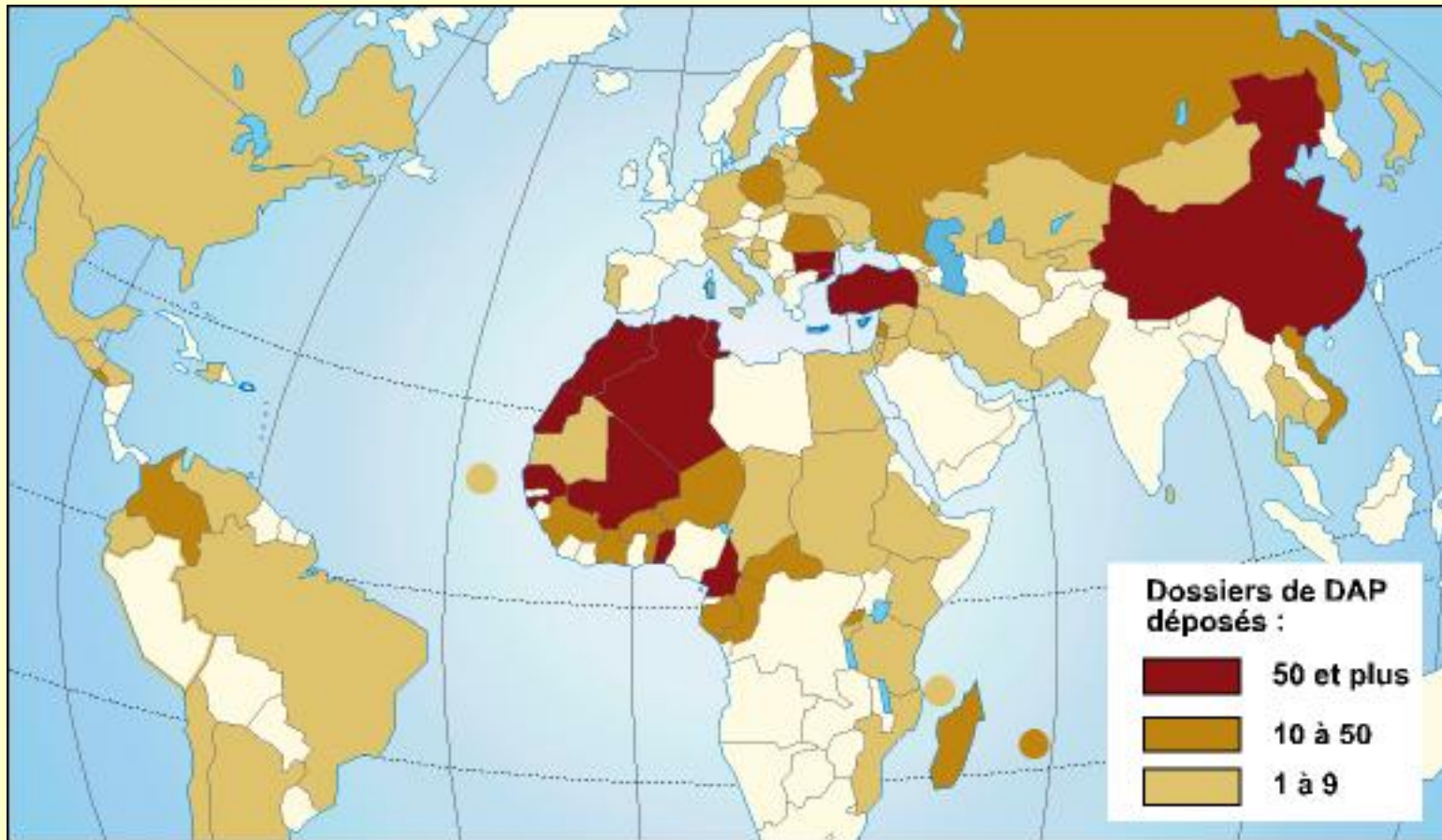
- Cod Anu Egal à '2003'

Options... Enregistrer et fermer Visualiser... Exécuter Annuler

Réseau



Nombre de DAP déposés par nationalités





Résultat indicateur DAP

Année 2002-2003

Extraits des résultats
Selon les nationalités
Selon les étapes

Nationalité	Dossiers déposés
Sénégalaise	325
Chinoise	159
Marocaine	146
Béninoise	113
Bulgare	77
Camerounaise	72
Française	65
Tunisienne	57
Algérienne	56
Turque	51
Malienne	50
Gabonaise	45

Sources : fichier DAP

Code étape	Libellé de l'étape	Dossiers déposés	Dossiers acceptés	Inscrits
AA104	1A LIC SOCIOLOGIE	47	20	9
AB102	1A LIC ANTHROPOLOGIE			
AD105	1A LIC SOCIOLOGIE MISASHS	45	2	1
BA103	1A LIC GÉOGRAPHIE	35	6	6
BB104	1A LIC HISTOIRE	21	16	4
BC103	1A LIC HIST ART & ARCHÉO	34	7	5
CA102	1A LIC ALLEMAND	3	1	2

Sources : fichier DAP et APOGEE

Conclusion

- On n'a présenté que quelques indicateurs
(l'activité recherche ne figure pas dans les tableaux présentés)
- Tableau de bord à enrichir (données historiques manquantes, ...)
- Construction d'outils d'observation, en complément d'APOGEE, amélioration de la base de données RI
- Animation de gestion