



Optimiser votre pilotage de la masse salariale

Conférence du 7 décembre 2015

amue

MUTUALISATION + SOLUTIONS



OUVERTURE



Hugues PONCHAUT, directeur du département construction des systèmes d'information, Amue



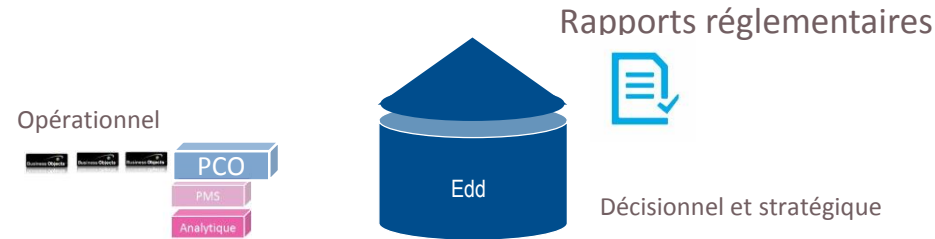


Projet maximaliste



- + Cohérence des données sur l'ensemble des niveaux (opérationnel, décisionnel et stratégique)
- + Simulation puissante
- + Intégration Verticale : décisionnel en temps réel
- + SAAS

Projet pragmatique



Situation actuelle

Opérationnel



- + Reporting opérationnel, décisionnel et stratégique par plusieurs solutions
- + Transversalité et Historisation
- + Pilotage du Coût de l'Offre de Formation
- + Rapports réglementaires en standard
- + Adaptable aux SI hétérogènes sauf pour le reporting opération (eq. BO)

- + Décisionnel opérationnel par silos
- + Simulation uniquement sur la MS





- + Un module de SIHAM... qui fonctionne avec HARPEGE
(fin de vie 2020)

- + Développé en interne AMUE, sans intégrateur

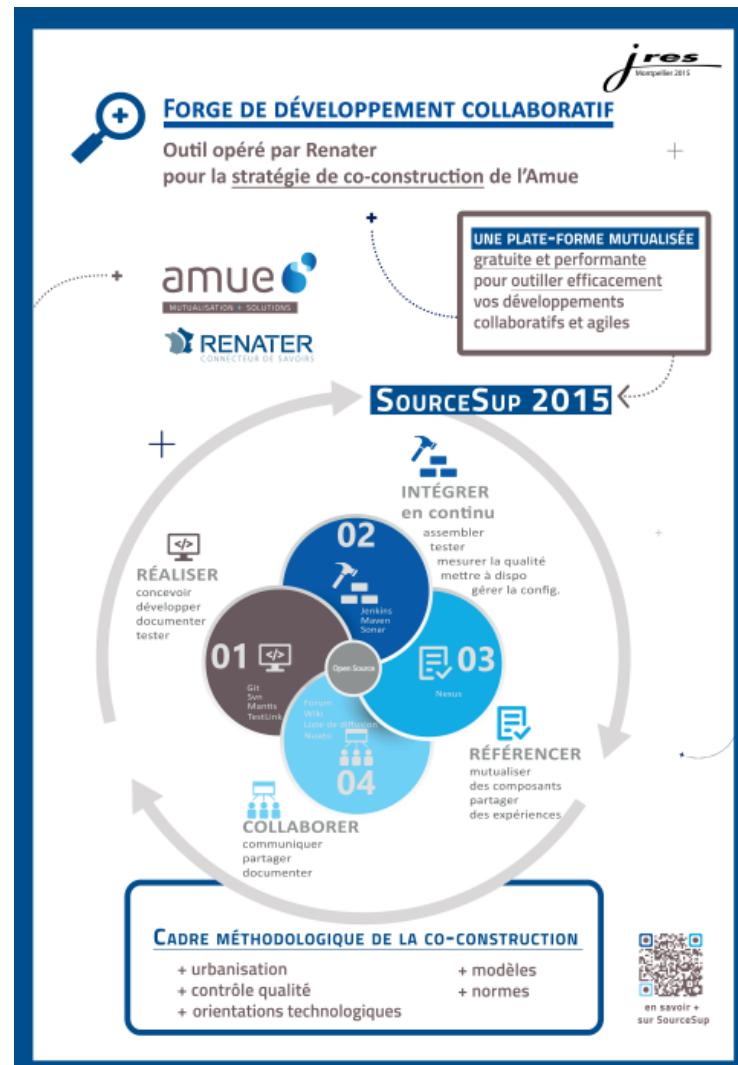
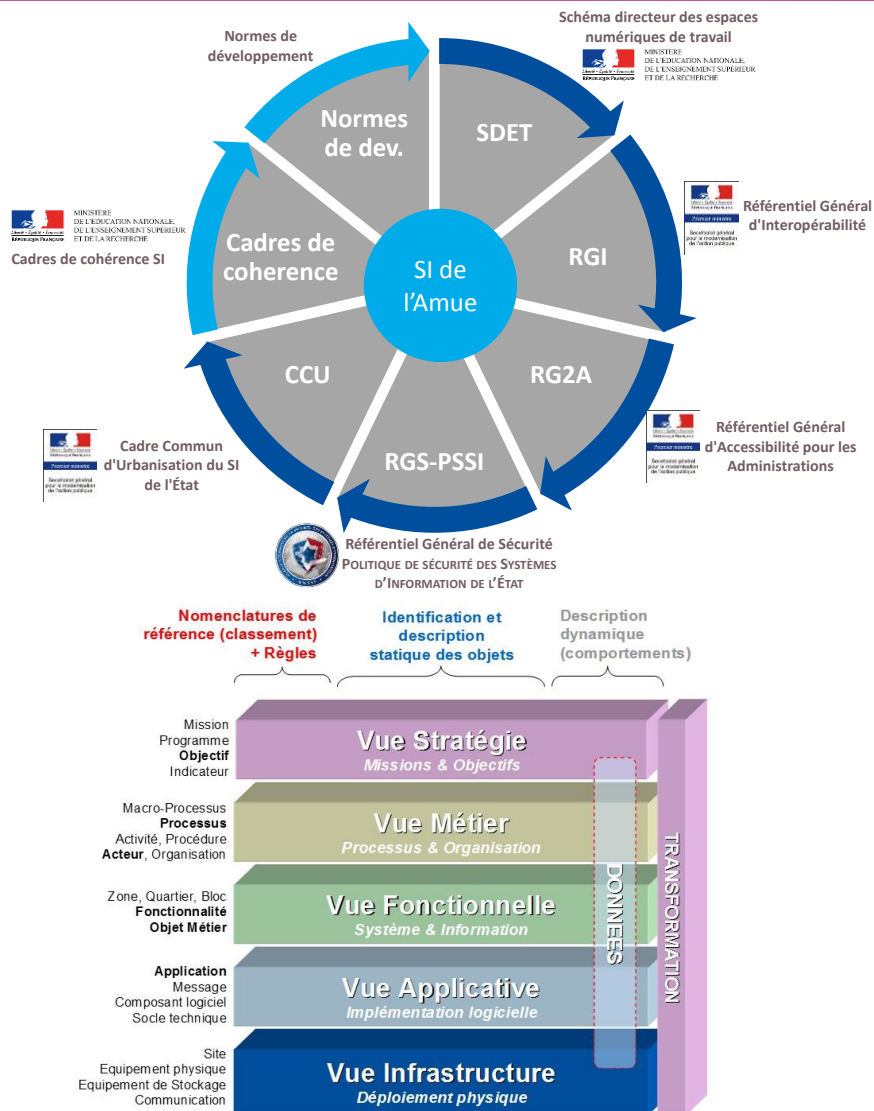
- + Délivré uniquement en mode service
 - Sécurité: homologué RGS 2.0

- + Son tarif correspond au service délivré





Un cadre de co construction, pour un développement durable...





SIHam^{PMS} PRÉSENTATION DES ATOUTS

Thierry Duport-Naem, chef de projet Siham et Siham PMS, Amue

Cecile Janvier, consultante fonctionnelle Siham PMS, Amue



amue 

MUTUALISATION + SOLUTIONS



- Cadre général du projet
- Périmètre fonctionnel
- Approche méthodologique
- Mode d'alimentation
- Paramétrage
- Siham PMS Vs POEMS
- Les atouts



☰ Cadre général du projet





Initialisation par l'Amue en avril 2010 du projet
nouvel SIRH « Siham »

SIHAM

2 volets

SIHAM-PMS

**Solution moderne et
adaptée à la réalité des
établissements de GRH**

Progiciel HR Access suite 7
de la société HR Access

**Solution performante de
pilotage de la masse
salariale et des emplois**

Application Scénario/RH
de la société Allshare





+ **Scénario/RH d'Allshare** déjà mis en œuvre :

- **Secteur public** : INRA, IFPen, Métropole Nice Côte d'Azur, etc ...
- **Secteur privé**
 - > Banque & assurances (Axa, Caisse d'Epargne, GMF, etc.)
 - > Grande consommation (Yoplait, LVMH, etc.),
 - > Grande distribution (Auchan, Carrefour, Galeries Lafayette, etc.)
 - > Industrie pharmaceutique (Roche, Sanofi, etc.)





Scénario/RH régulièrement adossé au progiciel HR Access (standard de Siham)



la réponse apportée par HR Access
pour couvrir les besoins de pilotage
des utilisateurs de ses solutions RH, dont **Siham**

Partenariat entre les deux sociétés
afin d'optimiser l'interaction entre les deux produits





+ Construction de la solution avec 7 établissements pilotes en septembre 2013 :

- Opérant leur GRH sur **Siham**
- Opérant leur GRH sur **Harpège**
- Opérant leur déversement de la paie en gestion financière et comptable sur des **solutions AMUE ou non AMUE**

+ La structure du groupe projet est conçue pour **couvrir le maximum de configurations outil** possibles





+ Composé de 7 établissements

| Etablissement | SIRH | Déversement |
|------------------------------|---------|-------------|
| Université Montpellier 1 | Siham | AMUE |
| Université Paris Diderot | Siham | AMUE |
| Université de Strasbourg | Harpège | Non AMUE |
| Aix-Marseille Université | Harpège | Non AMUE |
| Université de Cergy Pontoise | Harpège | Non AMUE |
| Université Montpellier 3 | Harpège | AMUE |
| INP Grenoble | Harpège | Non AMUE |

+le groupe a bénéficié des apports **de la DAF & la DGESIP ministérielles**





+ A ce jour **17 établissements** ont déjà fait le choix de **basculer sur Siham-PMS en 2015** :

- Opérant leur GRH sur **Siham, Harpège** ou des solutions non **Amue**
- Opérant leur déversement de la paie en gestion financière et comptable sur des **solutions AMUE** ou non **AMUE**

+ **6 établissements** ont déjà souscrit à **Siham-PMS** en 2016, pour un démarrage productif programmé début juillet





Périmètre fonctionnel





- + Siham-PMS permet **une vision périphérique** de la gestion de la masse salariale et des emplois, garantissant :
 - Un pilotage de qualité
 - Un meilleur partage de l'information entre les différents acteurs concernés au sein de l'établissement (gouvernance, aide au pilotage, DRH,...)

- + Siham-PMS est alimenté au moyen **de données issues du SIRH**
 - Données de retour de paie synchronisées avec les données agents
 - Données de carrière, de contrat, d'affectation, d'imputations analytiques, etc...





Données du SIRH (constatées / prévisionnelles)

| A | B | C | D | E | F | G | H | I | J | K | |
|---|---------|----------------------|-------------|---------------|--------|----------|--------------|------|--------------|--------------|---------|
| 1 | Période | Matricule | Date d'emba | Date de dépi. | Nom | Prénom | Date de nais | Sexe | Date d'entré | Date d'ancie | Service |
| 2 | 201001 | 22290 | 15/01/1980 | | PAPIN | VIRGINIE | 08/05/1958 | F | 15/01/1980 | 15/01/1980 | S0003 |
| 3 | 201001 | | | | | | | 357 | 28/09/1999 | 28/09/1999 | S0003 |
| 4 | 201001 | | | | | | | 175 | 26/06/1998 | 26/06/1998 | S0003 |
| 5 | 201001 | | | | | | | 358 | 23/04/1984 | 23/04/1984 | S0003 |
| 1 | CDMATM | DTPERM | RUBRIM | MTBASM | MITOTM | | | | | | |
| 2 | 11101 | 201001 | 1099005 | | 0 | 6000 | | | | | |
| 3 | 1111 | | | | | | | | | | |
| 4 | 1111 | | | | | | | | | | |
| 5 | 1111 | | | | | | | | | | |
| | | A | B | C | | | | | | | |
| 1 | Service | Libellé service | Dept | | | | | | | | |
| 2 | S0001 | Direction générale | DEPT_DG | | | | | | | | |
| 3 | S0002 | Direction financière | DEPT_DAF | | | | | | | | |
| 4 | S0003 | ACCT MGT/SERVICE | DEPT_AFFAI | | | | | | | | |
| 5 | S0004 | STUDIO | DEPT_CREAT | | | | | | | | |
| 6 | S0005 | INTERCO EXT COSTS | DEPT_DAF | | | | | | | | |

Mouvements saisis
Hypothèses
Constantes
Enveloppes
Formules



Chaque mois

Elaboration
Budgétaire



Scénarisation
Calculs



Production d'Indicateurs
Tableaux de bord
Analyses multidimensionnelle



Aide à la décision





- + **Suivi de l'exécution** des dépenses de MS et emplois
- + **Prévisions infra-annuelles** des dépenses de MS et emplois
- + Estimation **pluriannuelle**
- + **Simulation** budgétaire
- + Restitutions **par export des données de gestion**





- + Gestion des plafonds sur :
 - Les crédits
 - Les emplois
 - Etat (plafond 1)
 - Interne (plafond 2)
 - Hors-PSOP

- + Gestion hiérarchisée des **plafonds de crédits et d'emplois**, au mois le mois, au choix :
 - Par élément de la **structure organisationnelle** (composantes, services, unités de recherche, etc.)
 - Par découpage sur les **populations** (au grade près)





+ **Par période**

+ **ET par élément de l'organisation**

selon une hiérarchie partant de l'établissement et finissant au niveau individuel

+ **OU par population**

selon une hiérarchie partant du groupe hiérarchique et finissant au niveau de l'agent détenant un grade ou un statut

+ **OU par élément de paie et nature d'exercice**

+ **OU par comptes selon la hiérarchie M93 et composante**

+ **OU par analytiques**

selon une hiérarchie partant du centre de coût et finissant au niveau de l'eOTP





+ Fonctionnalités de **simulations** au travers du concept de « **scénarios** » selon les axes :

Temps

Organisationnel

Populations

Rubriques

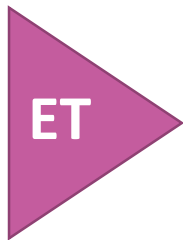
Plafonds

etc





- + **Gestion de l'atterrissage** à partir du constaté
Projection infra-annuelle
- + **Gestion du budget N+x**, à partir de l'atterrissage
- + Tenant compte des **variations d'effectifs** et **d'activités**



des **hypothèses d'évolution**
(grilles indiciaires, taux et barèmes, etc.)

des **règles de calcul propres à l'outil**





+ **Détection des variations d'effectifs et d'activité sur le constaté**

+ Gestion des **variations d'effectifs et d'activités prévisionnels**



**Déduits des saisies
prévisionnelles dans le SIRH**
*(changement de grade, d'échelon,
fin de carrière, etc.)*



ET/OU par saisie directe dans
Siham-PMS
*lorsque les données ne sont pas
connues du SIRH*

+ Prise en compte des mouvements dans les « **scénarios** »
prévisionnels

 Calcul automatisé des **coûts moyens des populations** indicées au niveau grade / échelon





+ **Analyses d'écart**s, avec prise en compte des évolutions :

- Réalisé N vs. Réalisé N-1
- Atterrissage N vs. Budget N

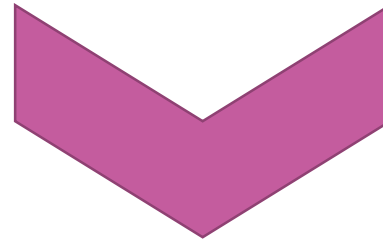
+ **Analyses liés aux effets des mouvements (EAP)**





+ **GVT** : apport d'instruments permettant d'étayer le calcul du **GVT**, en liaison avec le **MENESR**

EN CIBLE



masse indiciaire, écarts indiciaires, présents-présents





Approche méthodologique

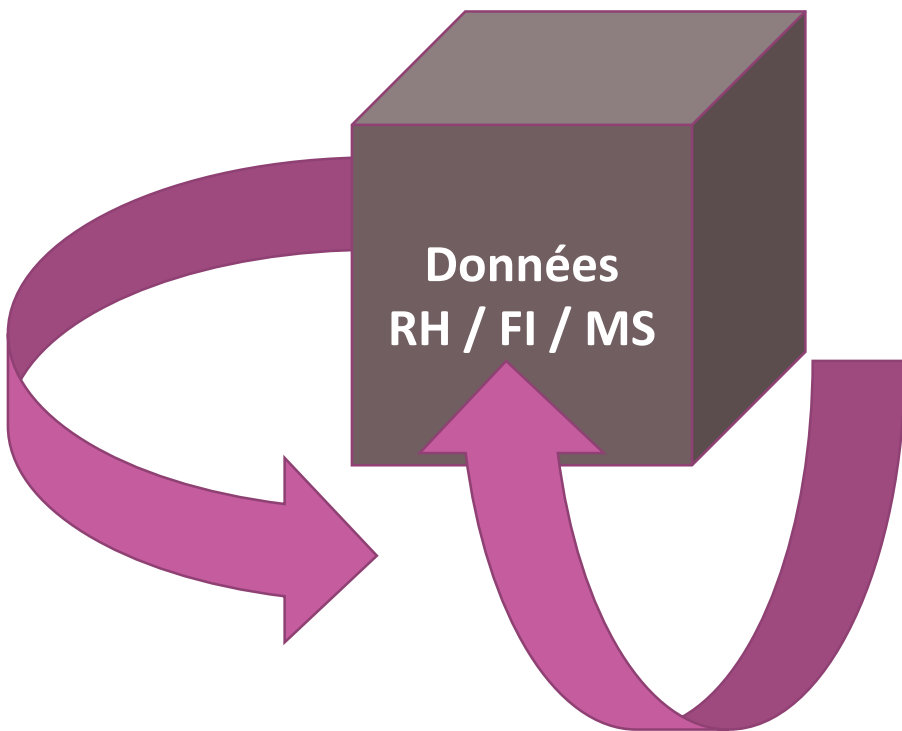




+ **Siham-PMS s'appuie notamment sur une base de donnée de type multi-dimensionnel qui lui confère une puissance importante pour :**

- > Les fonctions **d'analyse et de reporting**
- > Les fonctions de **simulation et d'élaboration budgétaire**





Une **vision**
périphérique sur les
données de gestion

Axes d'observation





Un concept structurant pour Siham-PMS
qui permet de répondre
aux besoins de simulation et d'analyse d'impacts

- + Les scénarios sont **gérés comme des dimensions** et peuvent être utilisés comme tel
- + Les utilisateurs ont la **possibilité de créer leurs propres scénarios** de simulation prévisionnelle (atterrissage, budget)
- + **Pas de limite théorique** au nombre de scénario créés





Mode d'alimentation





Siham-PMS est alimenté :

1 En données de gestion

Au moyen de fichiers d'interfaces produits par Siham, Harpège, etc.

2 En données de référentiels

De source nationale, propre au SI de l'Amue ou locale

3 En saisies manuelles

Lorsque les données utiles ne sont pas connues du SIRH





+ Les **données contenues** dans les fichiers plats :

- Sont **lues par Siham-PMS** au moment de l'importation
- Puis sont **ordonnées dans Siham-PMS** en fonction des spécifications définies dans le cadre des interfaces





+ Elles relèvent de deux grandes typologies :

- Les **données photographiques** correspondant aux **données en vigueur dans le SIRH à la date d'observation**
- Les **données prévisionnelles** correspondant aux données **visibles dans le SIRH à effet prévisionnel par rapport à la date d'observation**, au titre de tous les mois restant à couvrir jusqu'au terme de l'exercice

+ Ainsi, Siham-PMS **bénéficiera automatiquement** de données prévisionnelles **si elles existent dans le SIRH**





Données de gestion - Fichiers d'interfaces



| Nom du fichier | Contenu |
|------------------------------------|---|
| Mouvements constatés | Données de personnel en vigueur à la date de lancement |
| Mouvements prévisionnels | Données de personnel prévisionnel à la date de lancement |
| Multi-affectations | Affectations multiples des agents en vigueur et prévisionnelles |
| Retour de paie | Données du fichier KX, prélevées dans les SIRH après import et calcul des traitements de répartition des montants / imputations analytiques |
| Imputations prévisionnelles | Données d'imputations analytiques prévisionnelles des agents |
| Compétences (SIHAM) | Données de compétences détenues par les agents |

Les fichiers d'interface sont fournis par l'AMUE dès lors que l'établissement dispose de Siham ou Harpège et opère le déversement à partir de ces SIRH. Si les données sont issues de systèmes locaux non connus de l'AMUE, l'élaboration du fichier revient à l'établissement utilisateur sur la base des spécifications transmises par l'AMUE





Données de gestion - Volet RH

Exemple de données gérées



| Données | Source |
|---|-------------|
| Matricule et identité de l'agent | SIRH |
| ETPT, ETPF | KX via SIRH |
| Grades BCN et NNE | SIRH |
| Echelons, chevrons, indices | SIRH |
| Prochains échelons, chevrons, grades, corps | SIRH |
| Positions administratives, statutaires | SIRH |
| Modalités de service | SIRH |
| Emploi, poste de l'agent | SIRH |
| Affectation, multi-affectations et taux d'affectation | SIRH |
| Spécialités | SIRH |
| Données contractuelles (dont mode de rémunération) | SIRH |





Données de gestion - Volet Paie

Exemple de données gérées



| Données | Source |
|---|-------------|
| Plafond d'emplois | KX via SIRH |
| Élément de paie | KX via SIRH |
| Comptes M93 | KX via SIRH |
| Montants | KX via SIRH |
| Imputations analytiques | KX via SIRH |
| Imputations analytiques prévisionnelles | SIRH |
| Nature d'exercice | KX via SIRH |





+ Le fichier KX

Matière première principale du pilotage de la masse salariale des établissements RCE ayant conclu une convention de paie à façon avec leur DRFIP

Siham-PMS
bénéficie
des données
du fichier KX

Au travers de l'interface
Retour de Paie produite par
Siham et Harpège





+ Objectif de l'interface Retour de Paie

une répartition des montants du KX par :

- Imputations analytiques
(telles que saisies dans le dossier agent)
- Comptes

ET

- Éléments de paie
- Nature d'exercice



Cohérence assurée entre les données issues
de la gestion de la masse salariale & celles issues de l'exécution budgétaire
sur les dépenses de personnel constatées





Données réparties pour l'intégration paie

Données réparties pour l'interface retour de paie PMS

Résultat généré dans les pièces comptables GFC

Résultat généré dans PMS

| Compte M9.3 | Axe Centre de coût | Axe Destination / Sous Dest. | Montant |
|-------------|--------------------|------------------------------|----------|
| 64111120 | CC1 | DF1 | 300,00 |
| 64111120 | CC2 | DF2 | 700,00 |
| 64142100 | CC1 | DF1 | 60,00 |
| 64142100 | CC2 | DF2 | 140,00 |
| 64131500 | CC3 | DF3 | 100,00 |
| 64131100 | CC4 | DF4 | 150,00 |
| 64581000 | CC1 | DF1 | 60,00 |
| 64581000 | CC2 | DF2 | 140,00 |
| | | | 1 650,00 |

| Compte M9.3 | Code élément Paye | Nature Exercice | Axe Centre de coût | Axe Destination / Sous Dest. | Montant |
|-------------|-------------------|-----------------|--------------------|------------------------------|----------|
| 64111120 | 101000 | 01 | CC1 | DF1 | 210,00 |
| 64111120 | 101000 | 11 | CC1 | DF1 | 60,00 |
| 64111120 | 101000 | 21 | CC1 | DF1 | 30,00 |
| 64111120 | 101000 | 01 | CC2 | DF2 | 490,00 |
| 64111120 | 101000 | 11 | CC2 | DF2 | 140,00 |
| 64111120 | 101000 | 21 | CC2 | DF2 | 70,00 |
| 64142100 | 102000 | 01 | CC1 | DF1 | 60,00 |
| 64142100 | 102000 | 01 | CC2 | DF2 | 140,00 |
| 64131500 | 200406 | 01 | CC3 | DF3 | 100,00 |
| 64131100 | 200361 | 01 | CC4 | DF4 | 150,00 |
| 64581000 | 403301 | 01 | CC1 | DF1 | 60,00 |
| 64581000 | 403301 | 01 | CC2 | DF2 | 140,00 |
| | | | | | 1 650,00 |





+ Les données de référentiel contiennent les valeurs de listes utiles à la gestion dans Siham-PMS :

- **Référentiels nationaux** : éléments de paie, comptes, etc.
- **Référentiels souches** : corps, grade, positions, statuts, etc.
- **Référentiels locaux** : structure organisationnelle, etc.

+ Ces référentiels sont destinés à faire connaître à Siham-PMS l'ensemble des valeurs :

- **Existant au travers de ses populations** : les valeurs incrémentées par les interfaces sont reconnues automatiquement
- **N'existant pas au travers de ses populations**, mais susceptibles d'être utilisées dans le cadre de prévisions





Paramétrage





+ **Siham-PMS est une application paramétrée au besoin des établissements**, mais ne comporte aucun développement spécifique

- > Paramétrage réalisé par l'AMUE
- > Avec le soutien de l'éditeur





+ Il porte sur :

- Les données en entrée
- Les objets
- Les écrans de gestion
- Les formules de calcul
- L'adaptation de scénarios existants ou la création de nouveaux scénarios
- Etc.





Siham PMS vs. POEMS





Siham PMS, **un apport significatif** par rapport à la gestion dans POEMS

- **Prise en compte des données de carrière issues du SIRH**, en même temps que des données de retour de paie KX, par rapprochement dans le SIRH
- **Découpage des dépenses et emplois par structures organisationnelles**
(les affectations des agents)
- **Découpage des dépenses et emplois par structures budgétaires**
(les imputations analytiques)
- Fonctionnalités avancées de **simulation en vue de l'élaboration budgétaire**
- **Approche multidimensionnelle** permettant l'accroissement de réactivité des services de gestion face à la demande de tableaux de bord





Atouts de Siham-PMS





- + Des **données complètes et environnées** (RH + FI + KX) pour situer l'analyse
- + Des **données prévisionnelles déduites** pour capitaliser sur le SIRH
- + **L'analyse multi-dimensionnelle** pour une vision à 360 degrés
- + Des « **Scénarios** » pour simuler le prévisionnel
- + **L'ouverture à Siham et Harpège**
- + Une **offre packagée** pour lever les contraintes de maintenance et d'infrastructure





DÉMONSTRATION DE L'OUTIL

Stephanie Diemunsch, chargée de pilotage emplois et masse salariale,
Université Paul-Valéry – Montpellier 3

Cecile Janvier, consultante fonctionnelle Siham PMS, Amue

The logo for amue, with the word "amue" in a lowercase, rounded sans-serif font, followed by a stylized graphic of three overlapping circles in white and light blue.

amue

MUTUALISATION + SOLUTIONS



Déjeuner – Reprise à 14h





Retour d'expériences des établissements utilisateurs



Anne Valérie Woillard, directrice du pôle développement durable, qualité et pilotage, université de Bourgogne

Thierry Hocde, responsable du pilotage de la masse salariale, université d'Angers

Jean Jacques Plard, responsable du service des usages numériques, université d'Angers

William Basley, chargé de domaine pilotage, Amue

Olivier Batoul, responsable de l'offre de services, Amue





SIHAM^{PMS} EN PRATIQUE

Olivier Batoul, responsable de l'offre de services, Amue

Thierry Duport-Naem, chef de projet Siham et Siham PMS, Amue

Lydia Bompert, responsable relations établissements, Amue



amue 

MUTUALISATION + SOLUTIONS





SIHAM-PMS en mode services





- + L'Amue propose la solution SIHAM-PMS sous la forme d'une **offre de services**

L'établissement **s'abonne à la solution SIHAM-PMS** via une connexion sécurisée au lieu de l'acquérir et de l'installer sur son propre matériel.

Une solution **simple** et **facilitante** pour l'établissement.

- + Cette offre s'appuie sur un accord cadre pour la mise en place d'un centre d'infogérance avec **la société ATOS (ex-BULL)**
- + L'Amue est l'unique interlocuteur pour les établissements
 - Elle assure elle-même les relations avec le prestataire
 - Un processus d'assistance/maintenance « classique »





Contenu de l'offre de services



- + Mise à disposition d'une **infrastructure mutualisée et virtualisée** permettant d'exécuter l'outil logiciel dans un environnement sécurisé
- + Mise à disposition d'une **base de données dédiée** à chaque établissement
- + Gestion et configuration des accès utilisateurs
- + Service de sauvegarde des données de chaque établissement
- + Administration, exploitation et supervision de l'ensemble des composants techniques
- + Maintenance applicative de la solution SIHAM-PMS
- + Garantie de niveau de service:
 - Taux de disponibilité : 99,9 %, 24-7
 - Redondance des composants mutualisés
- + Continuité de service assurée en cas de changement de prestataire





Niveau de sécurité optimum



Une offre de services avec des fonctions de sécurité à l'état de l'art

+ Prestataire certifié ISO 27001

+ Sécurité des accès

VPN site à site

Citrix

Gestion centralisée des comptes

Gestion centralisée des stratégies de sécurité

.....





Niveau de sécurité optimum



Une offre de services avec des fonctions de sécurité à l'état de l'art

- + Prestataire certifié ISO 27001
- + Sécurité des accès
- + Etanchéité des données et des accès entre chaque établissement

Base de données Oracle dédiée

Espaces de stockage dédiés

**Installation & configuration dédiée
du client Scenario/RH**

....



Niveau de sécurité optimum



Une offre de services avec des fonctions de sécurité à l'état de l'art

- + Prestataire certifié ISO 27001
- + Sécurité des accès
- + Etanchéité des données et des accès entre chaque établissement
- + Haute disponibilité des services 99,9 %, 24-7

Architecture redondée

Antivirus sur les serveurs Windows

Sauvegardes dédiées des données établissement



Niveau de sécurité optimum



Une offre de services avec des fonctions de sécurité à l'état de l'art

- + Prestataire certifié ISO 27001**
- + Sécurité des accès**
- + Etanchéité des données et des accès entre chaque établissement**
- + Haute disponibilité des services : 99,9%, 24-7**
- + Hébergement des données en France**

L'Amue est engagée dans une démarche de conformité au RGS





- + **Infrastructure mise à disposition**
- + **Un accès sécurisé**
- + **Un environnement étanche**
- + **Une haute disponibilité du service**
- + **Services d'administration / exploitation / maintenance compris**
- + **L'Amue reste votre interlocuteur**

Une solution simple et facilitante pour chaque Etablissement





Accompagnement au déploiement





Déployer en 4 mois



- + Avec la simplicité du mode service
- + Avec une équipe et une charge projet réduite
- + Avec l'accompagnement de l'Amue





Actions établissement

> *Constituer une équipe projet*



3 profils



4 chantiers

+ **Chef de projet**



Pilotage

Conduite du changement

+ **Correspondant fonctionnel**



Fonctionnel

+ **Correspondant technique**



Technique





Actions établissement

> *Pilotage du projet*



+ Suivi des objectifs

Technique
Fonctionnel
Conduite du changement

+ Suivi du planning

+ Suivi des ressources

Charge
3 à 5 JH





Actions établissement

> Chantier fonctionnel



+ **Fiabilisation**

- Charge variable en fonction de la qualité des données
- Utilisation recommandée des kits de fiabilisation Sinaps et Harpège/Siham
- L'ensemble des agents de l'établissement doivent être présent dans Siham ou Harpège

+ **Initialisation**

- Génération des informations en vue du paramétrage local
- Déclarations des utilisateurs et définition des droits
- Chargement des historiques

+ **Prise en main de l'outil**

- Formation
- Essai de connexion
- Essai de manipulations / appropriation

Charge
8 à 30
JH





Actions établissement

> *Chantier conduite du changement*



- + Communication
- + Formation interne
- + Accompagnement au changement

Charge
2 à 5 JH





Interventions techniques limitées par le mode service

- + Mise en place d'un VPN entre l'établissement et l'hébergeur
- + Test de connexion et accès à SIHAM-PMS
- + Identification des utilisateurs

Charge
1 à 5 JH





Charges du projet 14 à 45 JH

- + Pilotage : 3 à 5 jours / homme
- + Technique : 1 à 5 jours / homme
- + Fonctionnel / logiciel : 8 à 30 jours / homme
- + Conduite du changement : 2 à 5 jours / homme





Accompagnement Amue

> *Votre équipe dédiée*



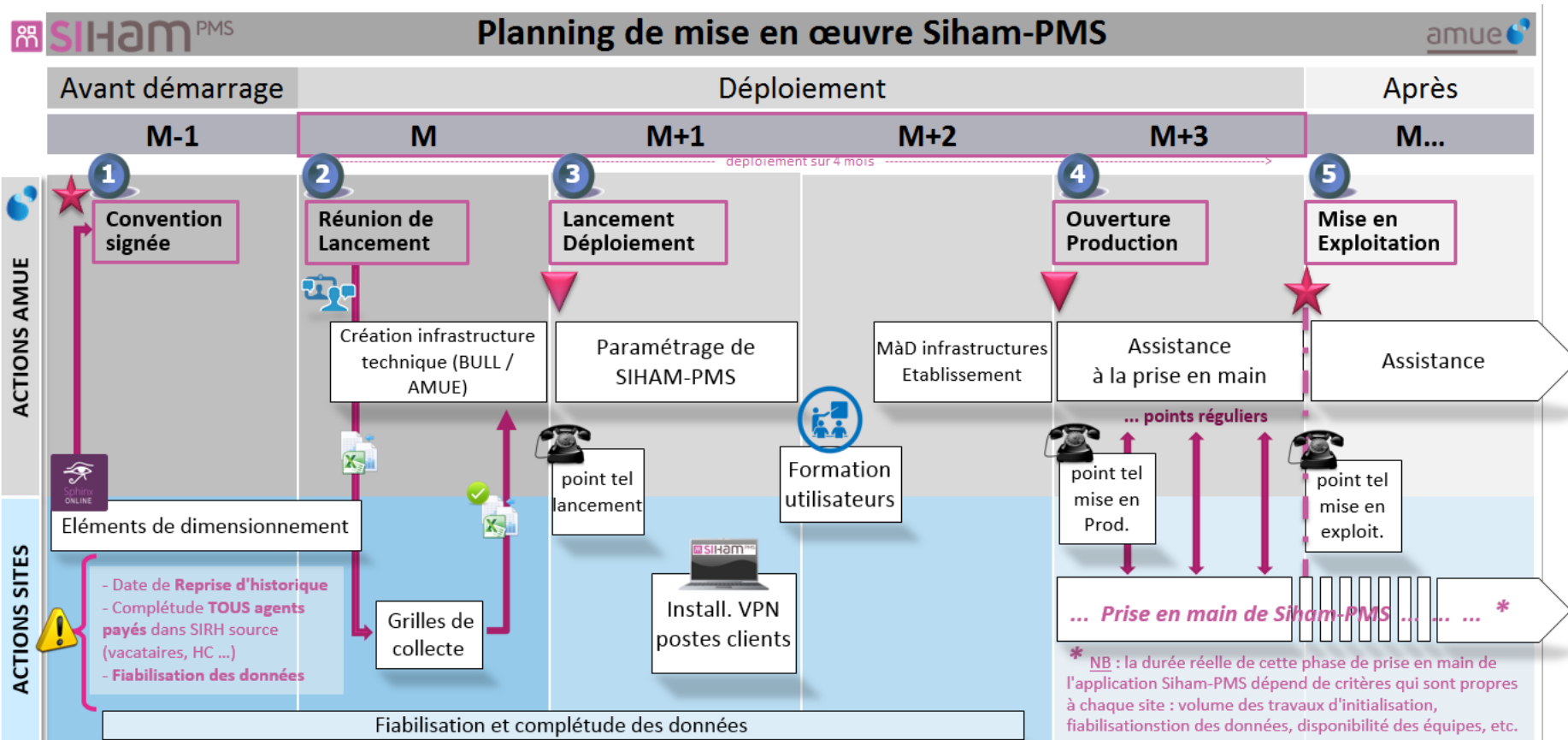
+ Accompagnement, déploiement : **Régis Devillard**

+ Expertise fonctionnelle : **Cécile Janvier et Marie-Laure Lappart**

support.pms@amue.fr

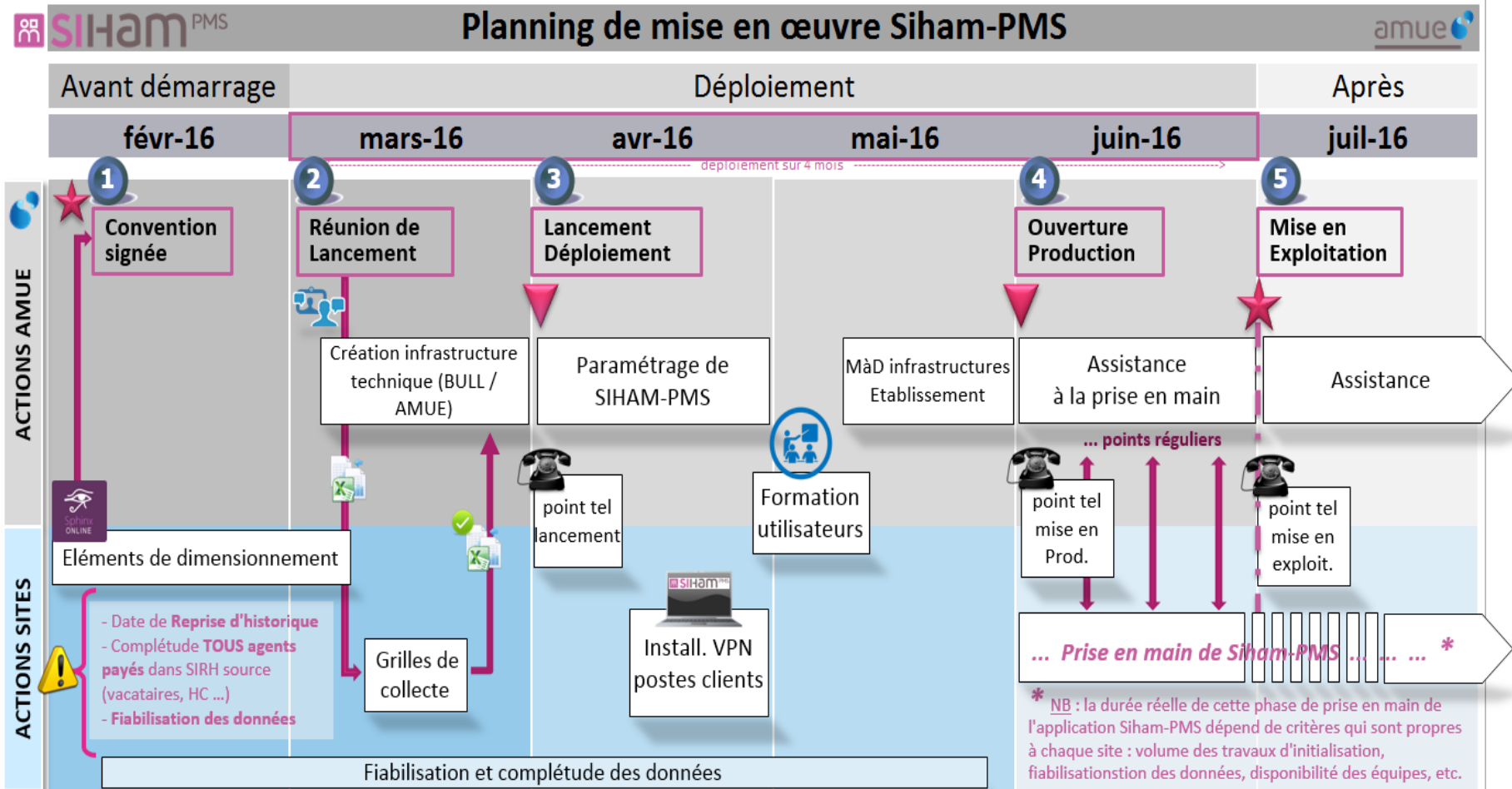


Planning de déploiement type



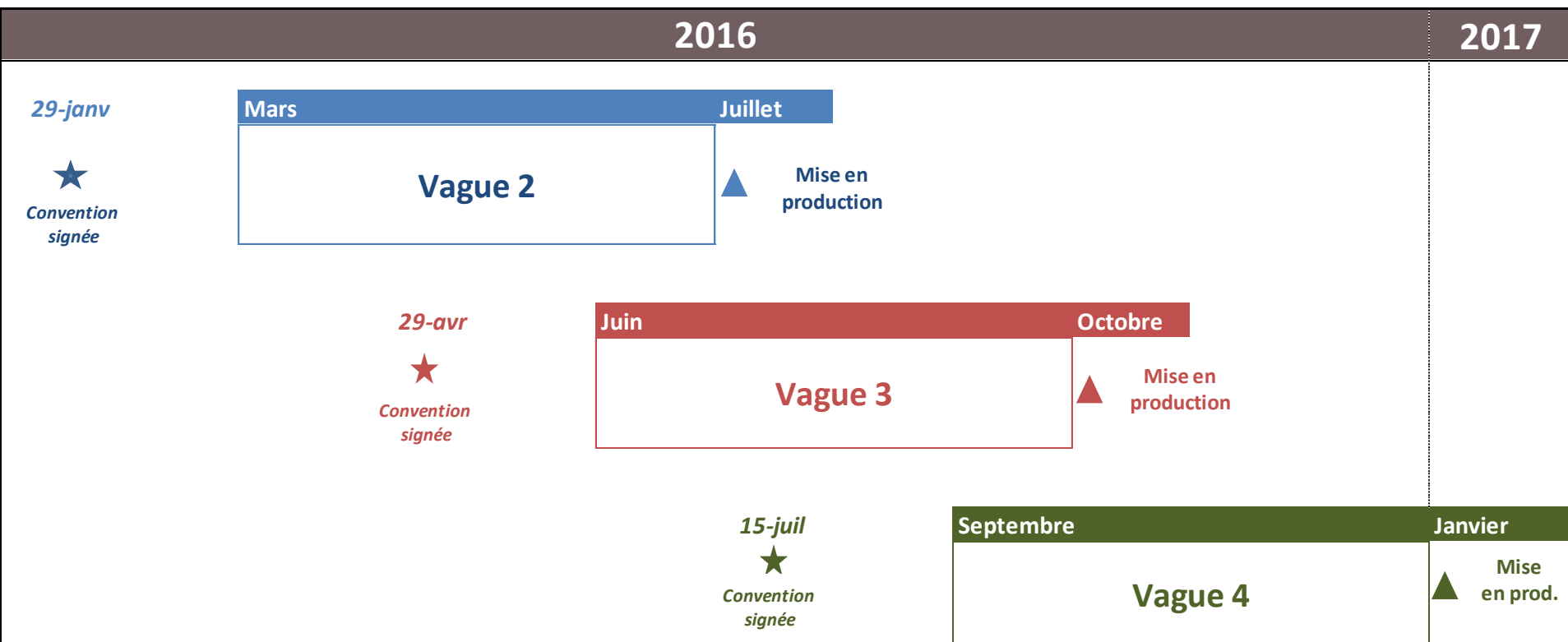


Planning Vague 2 - 2016





Calendrier des vagues de déploiement - 2016





Modalités d'acquisition





+ **SIHAM-PMS est au périmètre initial du projet SIHAM**

La construction et la maintenance de la solution sont couverts par SIHAM.

+ **Pour les établissements disposant de Siham ou Harpège**

RDD Siham PMS = 0

RAM Siham PMS = 0

+ **Pour les établissements disposant d'un SIRH autre que l'Amue**

RDD Siham PMS = 3 500€ HT

RAM Siham PMS = 5 000€ HT





Coût du service de la plateforme

Pour tous les établissements



| | Taille établissement | Coût |
|--|----------------------|-------------|
| Investissement initial | Tout établissement | 21 000 € HT |
| Coût annuel du service Coût récurrent y compris la 1 ^{ère} année | < 4000 agents gérés | 12 000€ HT |
| | > 4000 agents gérés | 15 000€ HT |

Coûts comprenant les licences éditeur Allshare* **pour 3 utilisateurs**

Le cas échéant licence éditeur Allshare* par utilisateur supplémentaire :

- + En investissement initial : 4 234,44 € HT
- + En coût annuel (récurrent) : 846,39 € HT

*Tarifs révisés
annuellement selon
l'indice SYNTEC*

* y compris runtime Oracle (BDD, OLAP, PARTITIONING)





Coût du service de la plateforme

Pour tous les établissements



+ Définition des agents gérés pour Siham PMS

Les agents gérés correspondent aux dossiers actifs du SIRH, y compris hébergés, tels qu'extraits par les interfaces en vue l'alimentation de Siham PMS.

+ Comment déterminer la volumétrie exacte pour votre établissement ?

- Télécharger la procédure « Document procédure volumétrie »
- Disponible sur le site Amue

<http://www.amue.fr/ressources-humaines/logiciels/siham-pms/presentation/contributions-au-financement/>





Modalités de facturation selon la vague choisie



La 1^{ère} année, le coût annuel d'utilisation du service est proratisé en fonction de la date de mise à disposition des environnements, effective le 1er jour du démarrage de la vague.

| | Année 1 | | Année N+1 |
|--|--------------|--------------------------------------|--------------------------------------|
| | Coût initial | Coût annuel d'utilisation du service | Coût annuel d'utilisation du service |
| Vague 1 - Déc 2015 à Avril 2016 | 21 000€ HT | Année complète | Année complète |
| Vague 2 – Mars 2016 à Juil 2016 | 21 000€ HT | 9/12 du coût annuel | Année complète |
| Vague 3 – Juin 2016 à Oct 2016 | 21 000€ HT | 6/12 du coût annuel | Année complète |
| Vague 4 – Sept 2016 à Janv 2017 | 21 000€ HT | 3/12 du coût annuel | Année complète |



Investissement initial



+ **21 000,00 € HT** pour 3 utilisateurs

+ **L'investissement initial couvre les services suivants :**

Mise à disposition d'une infrastructure mutualisée et virtualisée

Mise en place du **VPN** entre l'établissement et l'hébergeur

Mise à disposition d'une **base de données dédiée** à chaque établissement

Installation de **l'application SIHAM-PMS** dédiée à chaque établissement

Gestion et configuration des accès utilisateurs

Prise en charge des **licences** (All share, Oracle)

Accompagnement au déploiement





Coût annuel du service



- + **Pour moins de 4 000 agents gérés** et 3 utilisateurs **12 000€ HT**
- + **Pour plus de 4 000 agents gérés** et 3 utilisateurs **15 000€ HT**
- + **Le coût annuel couvre les services suivants :**

Administration, exploitation et supervision de l'ensemble des composants techniques

Maintenance technique de l'infrastructure

Exploitation et maintenance **applicative** de la solution SIHAM-PMS

Gestion des accès utilisateurs

Service de sauvegarde des données de chaque établissement

Prise en charge des licences (All share, Oracle)

Mise à jour des référentiels nationaux et des taux de barème pour les calculs prévisionnels

Garantie de niveau de service

Taux de disponibilité : 99,9%, 24h/24, 7J/7

Temps de rétablissement < 4h

Continuité de service assurée en cas de changement de prestataire



Intéressé ? Procédure de candidature



- 1 Envoi du questionnaire « acte de candidature »** Amue
<http://educ.sphinonline.net/v4/s/esvxii>
- 2 Questionnaire « acte de candidature » complété** Etablissement
 - > indiquer la vague sur laquelle vous souhaitez vous positionner
 - > répondre aux questions de dimensionnement et d'organisation
- 3 Confirmation de votre pré-inscription à la vague souhaitée** Amue
 - > Communication de la convention à l'établissement
- 4 Retour de la convention signée 1 mois avant le démarrage de la vague** Etablissement
 - > Inscription définitive dans la vague de déploiement

Pour toutes questions, contacter mire@amue.fr





Clôture



Stephane ATHANASE, directeur, Amue



Merci de votre attention

 **SIHam**^{PMS}

mire@amue.fr