

## **Club utilisateurs Harpège**

# **Bilan et perspectives autour de l'enquête d'utilisation d'Harpège**

Magali Clareton Pérotin  
Directrice département édition intégration

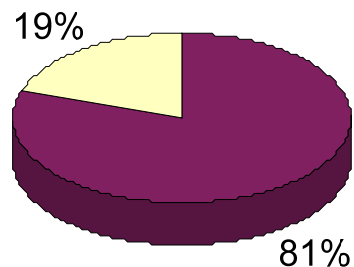
Olivier Batoul  
Directeur département accompagnement des logiciels

- ❖ Une enquête électronique sur l'utilisation d'Apogée, Astre et Harpège (9 juin 2008),
- ❖ 73 établissements sur les 109 interrogés ont répondu (taux de réponse global : **67 %**)

## Utilisez-vous Harpège ?

Taux de réponse : **62%**

	Nb	% cit.
Oui	<b>55</b>	<b>81%</b>
Non	<b>13</b>	<b>19%</b>
<b>Total</b>	<b>68</b>	<b>100%</b>



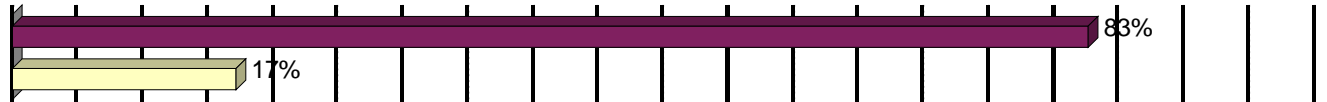
- ❖ **83 % des établissements exploitant Harpège** disposent d'une équipe dédiée.
- ❖ **17 % des établissements ayant répondu ne peuvent identifier leurs équipes** d'accompagnement.
- ❖ **L'absence d'une équipe identifiée et/ou dédiée** représente un risque de gestion et d'exploitation non négligeable.

## Une équipe dédiée à l'accompagnement du logiciel est-elle clairement identifiée au sein de votre établissement ?

Harpège = "Oui"

Taux de réponse : 95%

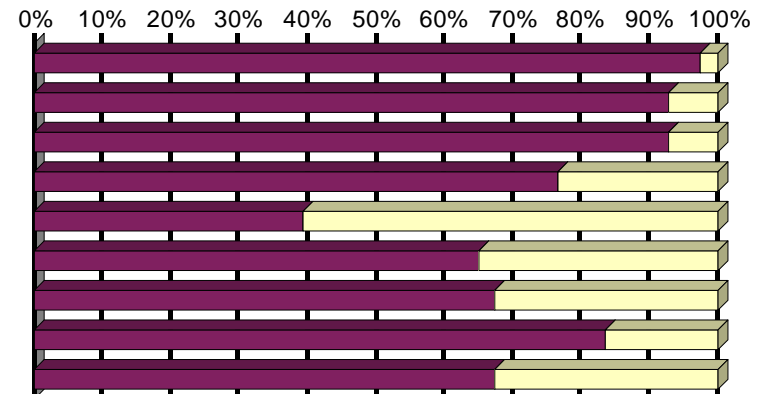
	Nb	% cit.
Oui	43	83%
Non	9	17%
<b>Total</b>	<b>52</b>	<b>100%</b>



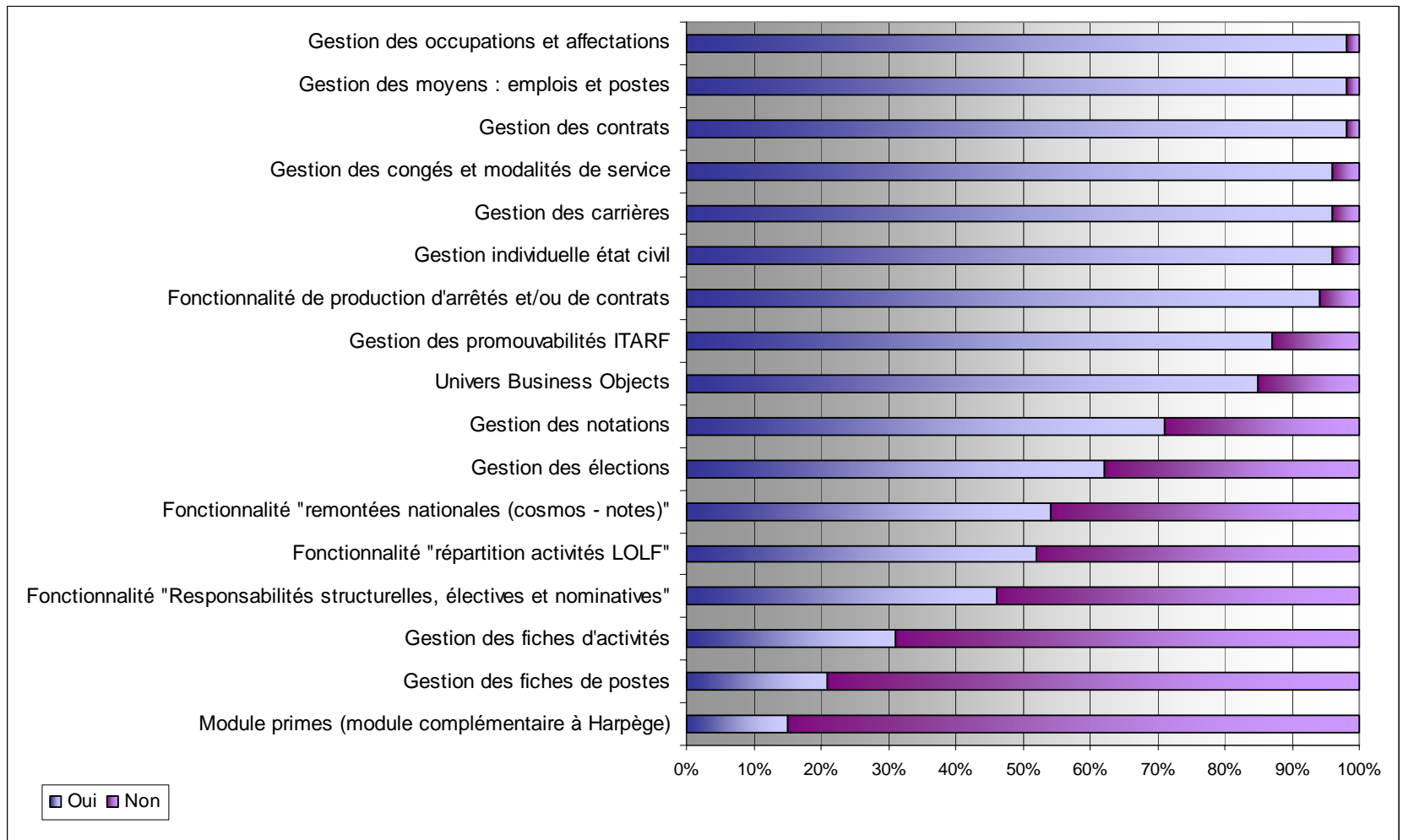
## Les correspondants assurent-ils :

Harpège = "Oui"

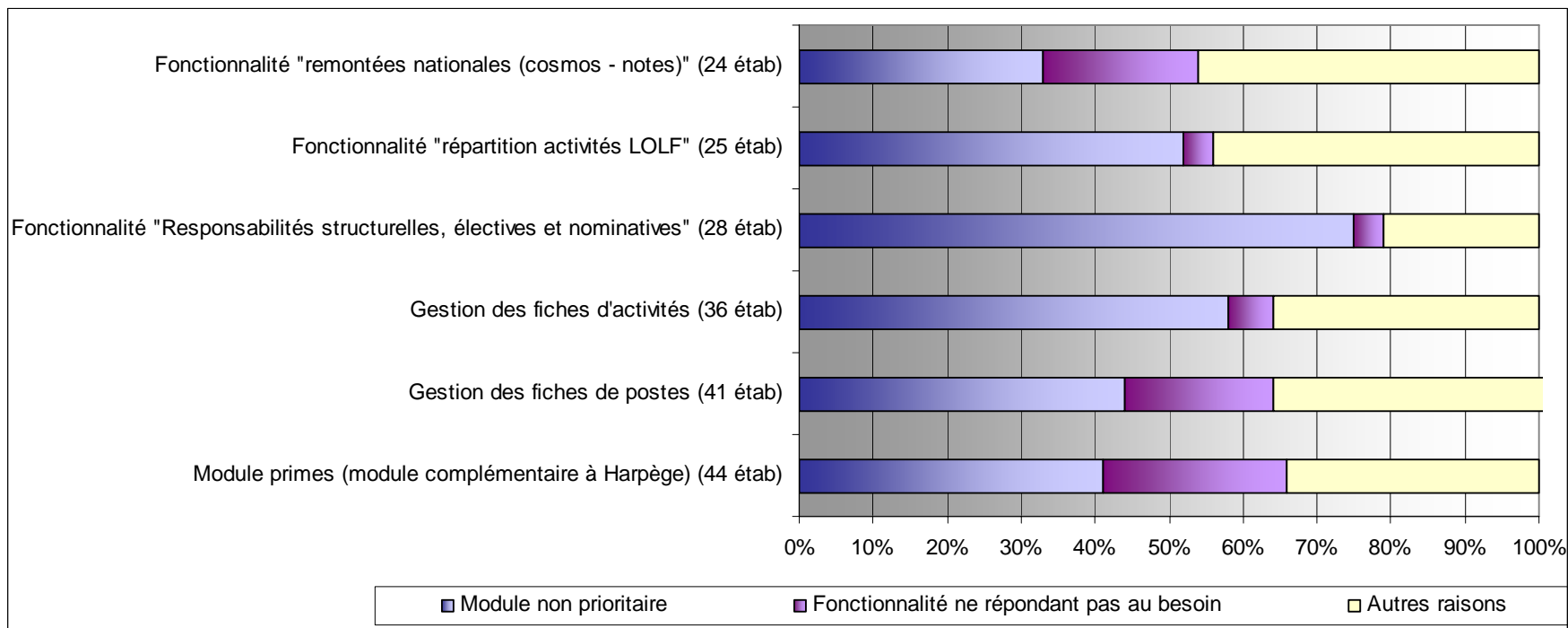
	oui	non	Total
Le déploiement du logiciel aux utilisateurs	42	1	43
Le paramétrage fonctionnel et technique	40	3	43
L'assistance de niveau 1	40	3	43
La formation interne au logiciel	33	10	43
La formation interne au métier	17	26	43
La présentation de nouvelles fonctionnalités ou modules	28	15	43
Le conseil en organisation et exploitation du logiciel	29	14	43
La cohérence et la fiabilité des données	36	7	43
La coordination entre services utilisateurs	29	14	43



. Un taux d'utilisation moyen de 70 % pour les modules.



# Focus sur les domaines peu utilisés



- ❖ Actions possibles :
  - ❖ Présentations complémentaires, détaillées
  - ❖ Formations avancées
  
- ❖ Périmètre
  - ❖ Gestion des fiches de postes
  - ❖ Gestion des fiches d'activités
  - ❖ Répartition activités LOLF
  - ❖ Responsabilités structurelles, électives et nominatives



- ❖ Un taux d'utilisation moyen de 70% des fonctionnalités sur une population identifiée : un total de 114 365 fonctionnaires et 48 950 contractuels seraient gérés dans Harpège par 3 450 utilisateurs
  - ❖ Travail sur l'exhaustivité des données
- ❖ L'action de cohérence et de fiabilité des données
  - ❖ Travail sur la qualité des données