

Projet GRAAL

Membres du Groupement d'Intérêt Scientifique :

Universités de Grenoble et de Savoie
Universités de Clermont-Ferrand
Universités de Strasbourg
Université des Sciences et Techniques de Lille
Université Henri Poincaré de Nancy
Université Paris Descartes

Historique de GRAAL

Première version grenobloise en 2001

Application actuelle démarrée en 2004 :

- création du Groupement d'Intérêt Scientifique GRAAL

En 2006 :

- Conception et développement sur 5 sites (Clermont, Grenoble, Strasbourg, Lille, Nancy)
- Effort fin 2007 : 36 personnes * années
- Mutualisation « légère » : pas de budget spécifique

Pourquoi GRAAL ?

- L'organisation de la recherche est très complexe :

Un laboratoire peut avoir plusieurs établissements et organismes de rattachement

=> personnels d'appartenance différente

=> ressources récurrentes de diverses origines selon les tutelles

=> gestion des contrats de recherche par différentes tutelles

=> les outils de gestion financière cohabitent selon les tutelles (exemple : Nabuco pour les EPSCP, Xlab pour le CNRS dans les UMR, avec une passerelle défailante pour l'heure

=> Aucun outil n'existe permettant de faire la synthèse des données concernant les laboratoires au sein d'un établissement

Pourquoi GRAAL ?

- L'organisation de la recherche évolue, il y a nécessité d'historiser l'évolution des structures.
- Par ailleurs, la définition de la politique de la recherche de l'établissement doit pouvoir s'appuyer sur des indicateurs et exige donc un outil de pilotage, inexistant sur le marché.
- Les établissements sont très souvent sollicités pour renseigner des enquêtes, le recueil des éléments se faisant de manière empirique ne permet pas d'assurer une fiabilité absolue dans les réponses, et le rapport qualité / temps consacré est certainement discutable.

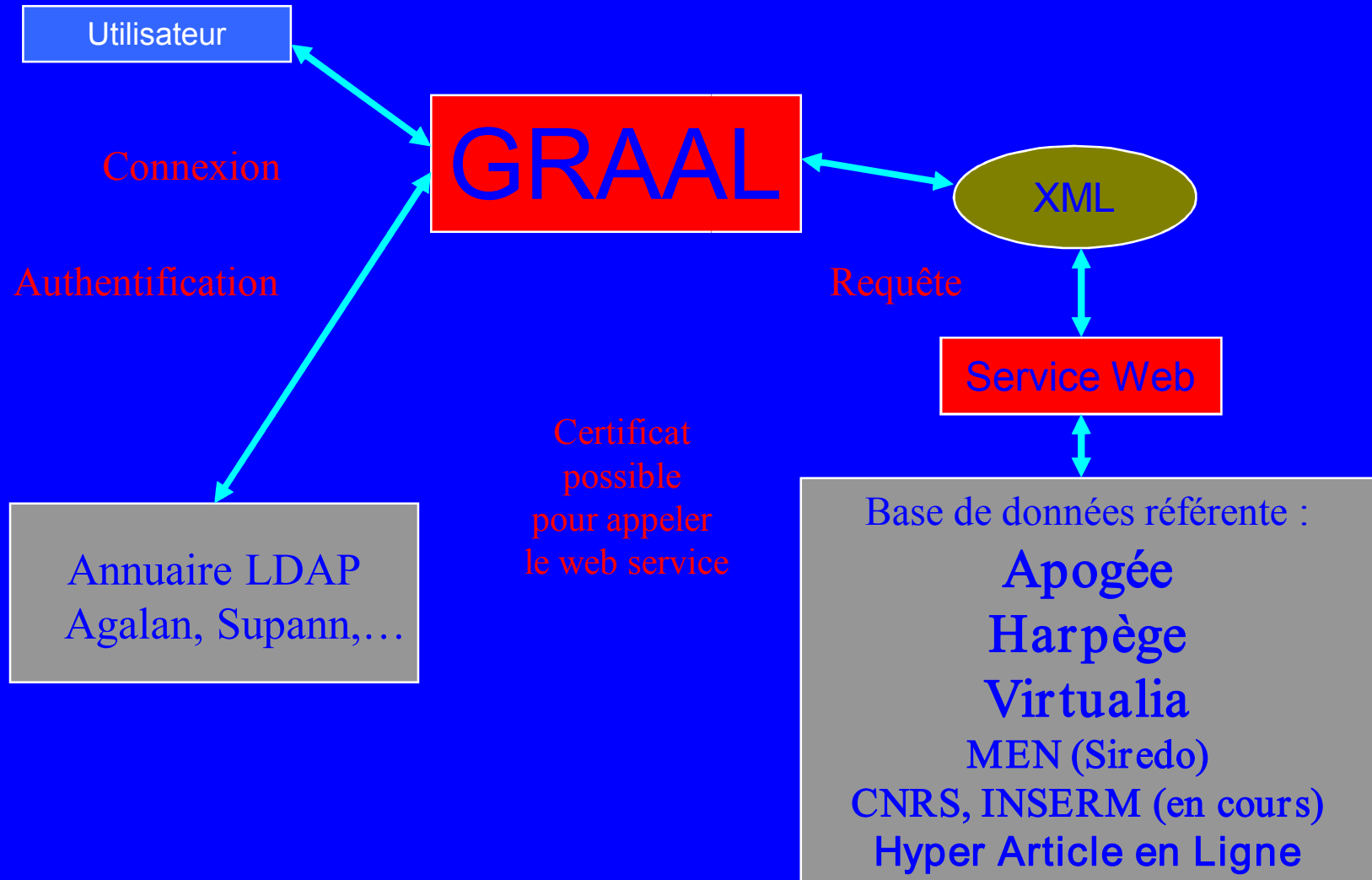
Pourquoi GRAAL ?

- les différentes données attendues dans GRAAL reprennent les données des dossiers de demande de reconnaissance des unités pour le contrat quadriennal :
 - => données physiques : types d'unités, équipes, personnels, doctorants, locaux, surfaces, équipements scientifiques, coordonnées...
 - => tutelles
 - => données financières récurrentes et ressources propres, contrats
 - => données scientifiques et production scientifique : thématiques, publications, valorisation
 - => activité internationale : mobilité, échanges internationaux

Technologie

- Développé en Java et Web Objects sous Eclipse (WOlipse)
- Base de données Oracle 9
- Intégration dans le SI :
 - Authentification LDAP
 - Accès synchrones aux applications référentes : Apogée, Harpège, etc...
 - Univers BO propre
 - Graal source de l'ED

Schéma de principe des communications

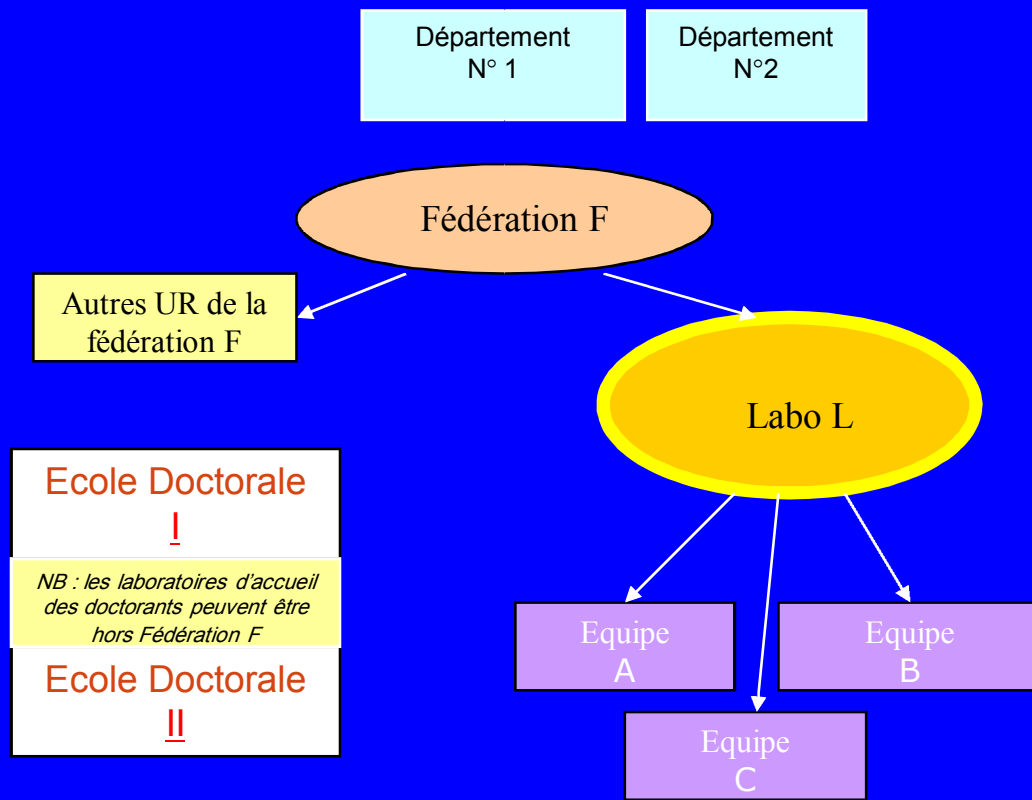
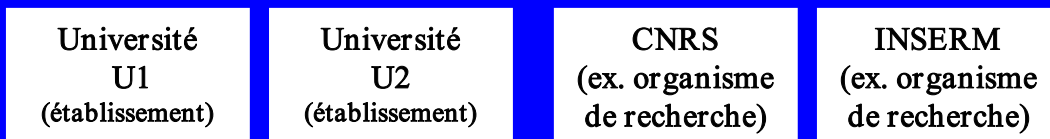


Les fonctionnalités de GRAAL

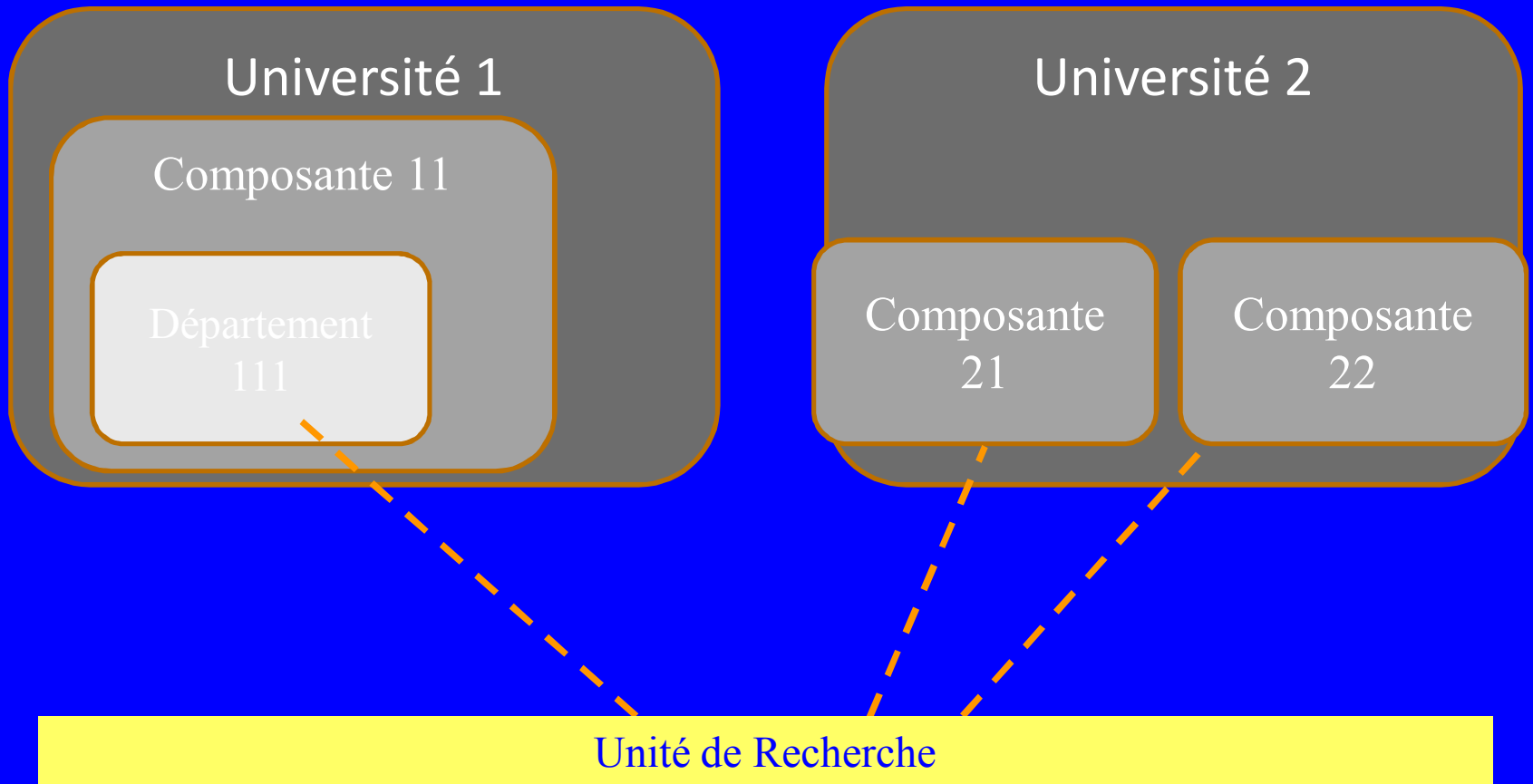
- Base de données mono ou multi-universités
- Description de la structure des laboratoires, équipes, fédérations universitaires, pôles, ...
- Informations sur les personnes et leurs activités scientifiques : chercheurs, thésards, latos, qu'ils soient de l'établissement ou non
- Suivi des moyens financiers et des activités internationales

L'exemple ci-après donne une idée de la complexité des structures

Exemple (fictif) de structures de recherche

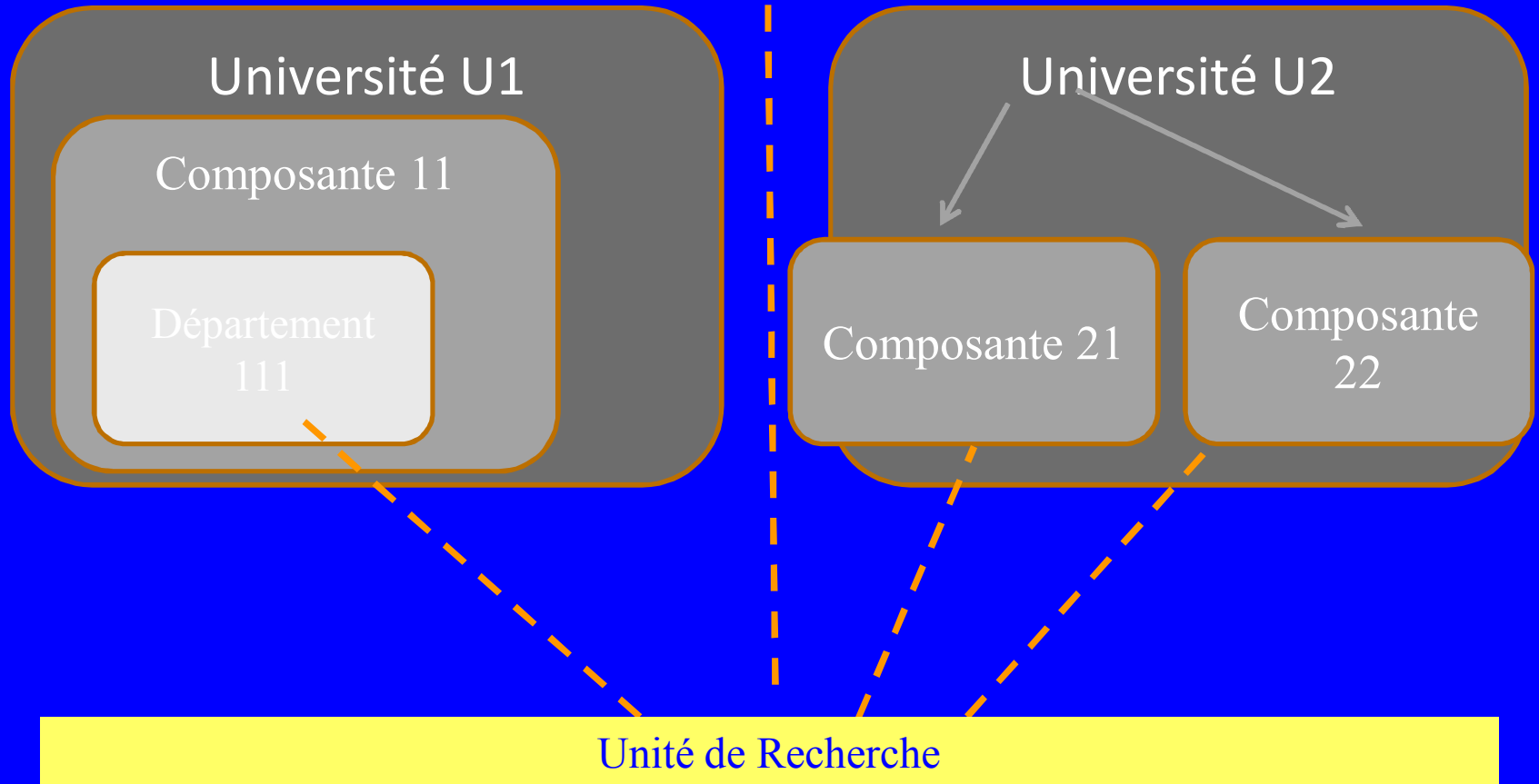


Rattachements



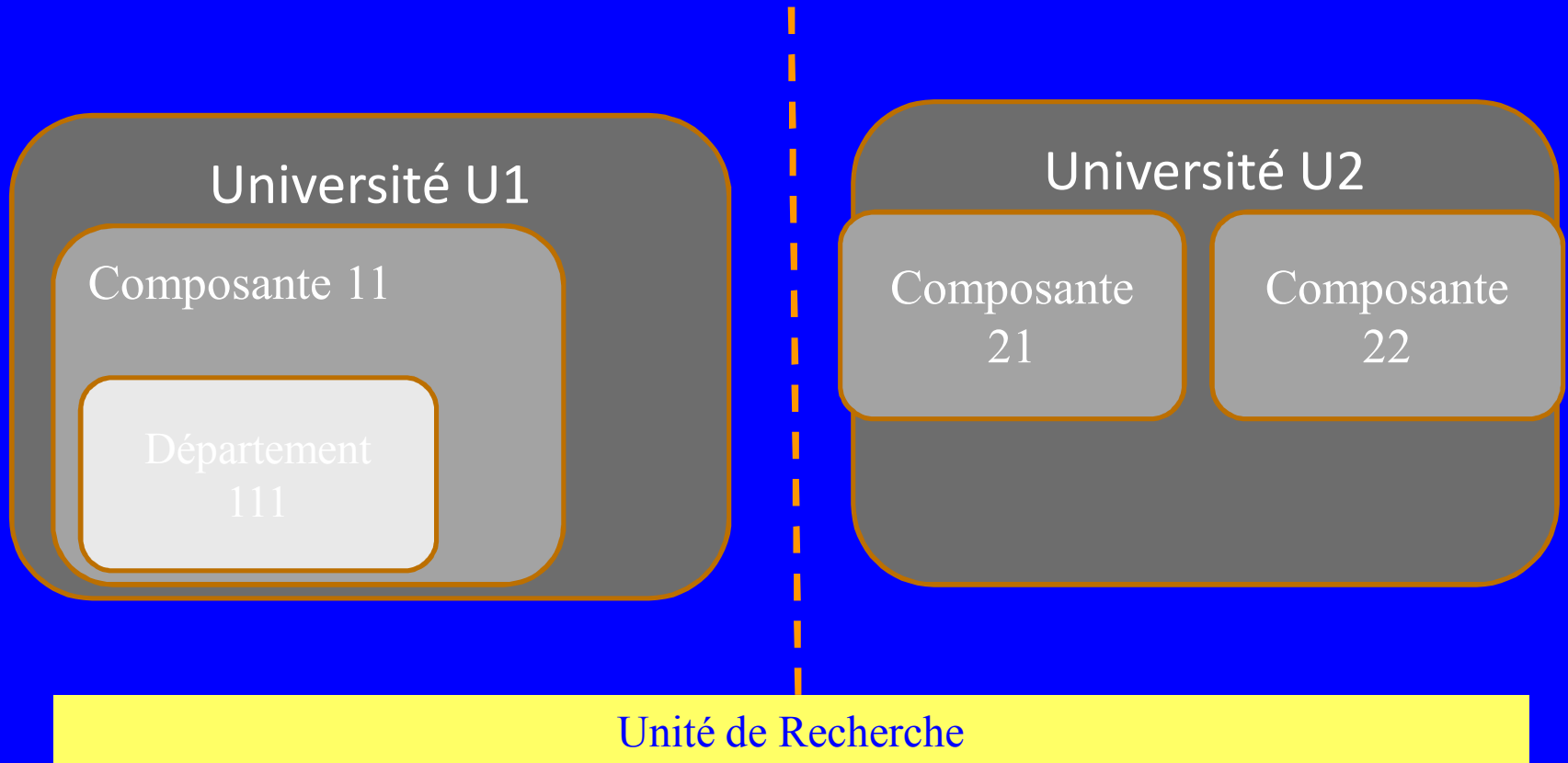
----- } = rattachement de l'UR, concrétisé dans la base de données par une "date de début"

PRES



Université Fusion

(avec nouvelle structure de composantes)



Destruction des rattachements de l'UR avec U1 et U2 = saisie d'une "date de fin" pour chaque rattachement à détruire

Le paramétrage dans GRAAL

Le paramétrage s'effectue en 2 étapes : La saisie du référentiel et la saisie des structures

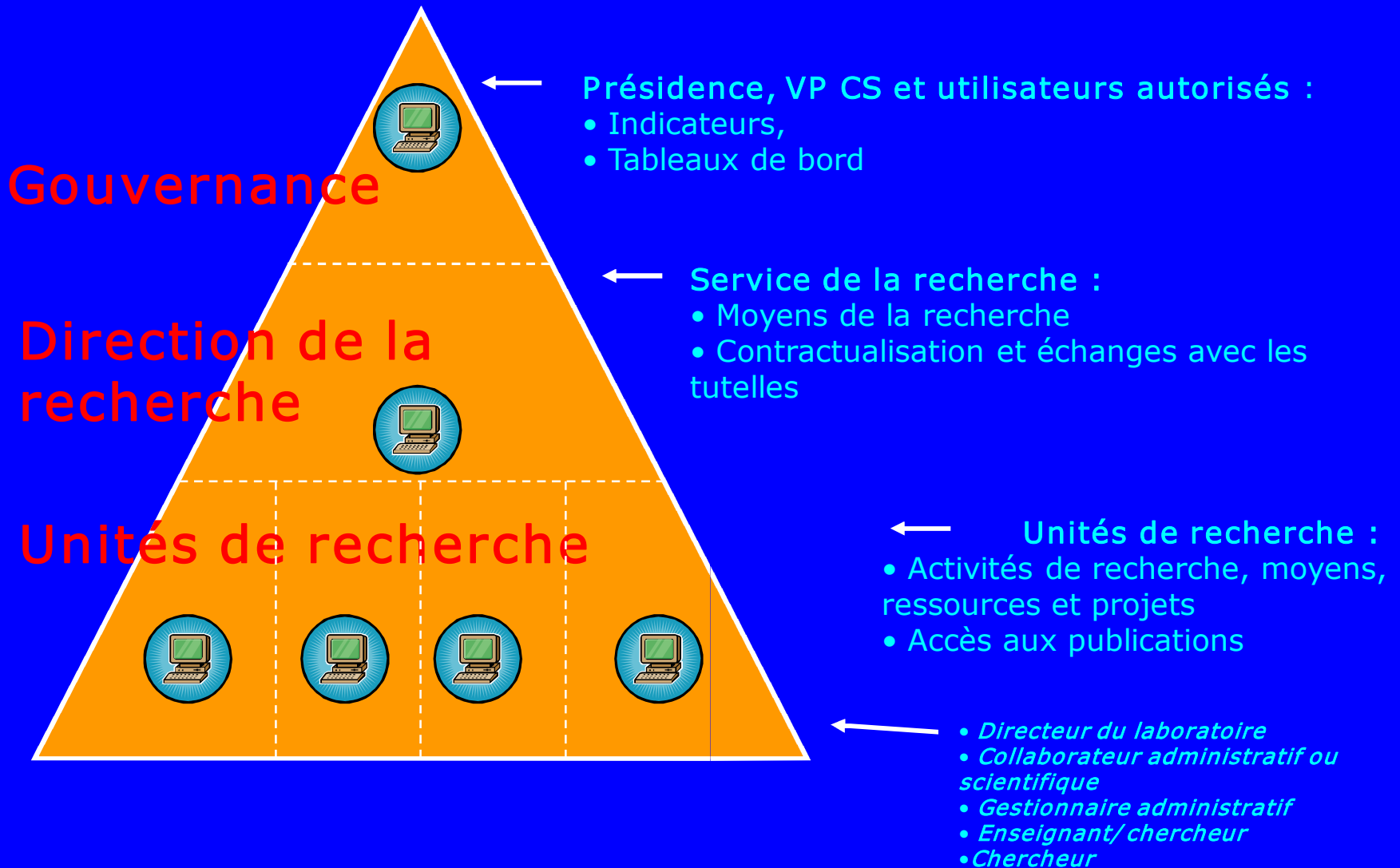
Le référentiel :

Tables d'intérêt général de l'application qu'il est possible de créer, mettre à jour ou supprimer. Certaines de ces nomenclatures sont livrées avec l'application et peuvent être modifiées.

Les « Structures » :

Il s'agit des structures administratives, des structures de recherche et des partenaires auxquelles les différentes unités de recherche seront rattachées.

Qu'est-ce que GRAAL ?



Profils utilisateurs (paramétrables)

- Services de la recherche
- Présidence, autres services centraux
- Laboratoire / Direction
- Equipe / Direction
- Autres
 - Personnels université
 - Personnels hors université
 - Etudiants
 - Extérieurs

Profils



Un profil est commun à plusieurs utilisateurs

Un premier profil donne des droits d'accès aux fonctionnalités

ex. : modifier l'adresse de l'UR

Un deuxième profil donne des droits d'accès aux données

ex. : voir ou non l'adresse de l'UR

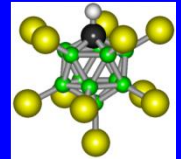
Types de profils

Chaque administrateur fonctionnel détermine les profils, par exemple profil associé :

- à un établissement



- à un directeur / gestionnaire d'UR



- au service de la recherche



Utilisateur sans profil

Accès prévu pour la gestion des publications



chercheur
GRAAL



portail commun



annuaire



select. / portail

Convient pour une personne figurant dans le LDAP, et non déclarée dans GRAAL

Profils



- Utilisateur
- Profil Traitement**
- Profil Donnée
- Informaticien
- Datamart

Profil Traitement

Recherche

Libellé

Code

Rechercher

6 Profils Traitement

- Chercheur - Personnel Chercheur
- Directeur - Personnel Directeur
- Secrétaire - Personnel Secrétaire
- Admin - Administration utilisateurs
- consult - tout traitement en consultation
- TOUT_MODIF - Tout traitement en modification

Saisie

*Libellé

*Code

Droits d'accès aux différents menus

	Pas d'accès	Consultation	Modification
☰ Graal			
☰+ Référentiel	<input type="radio"/>	<input type="radio"/>	<input type="radio"/>
☰+ Structure	<input type="radio"/>	<input type="radio"/>	<input type="radio"/>
☰ Unité de Recherche			
☰ Coordonnées			
Identification	<input type="radio"/>	<input type="radio"/>	<input type="radio"/>
Adresse	<input type="radio"/>	<input type="radio"/>	<input type="radio"/>
Contact	<input type="radio"/>	<input type="radio"/>	<input type="radio"/>
Rattachement	<input type="radio"/>	<input type="radio"/>	<input type="radio"/>
Tutelle	<input type="radio"/>	<input type="radio"/>	<input type="radio"/>
Equipe	<input type="radio"/>	<input type="radio"/>	<input type="radio"/>
Synthèse	<input type="radio"/>	<input type="radio"/>	<input type="radio"/>

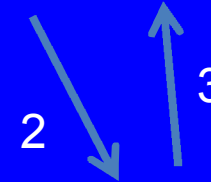
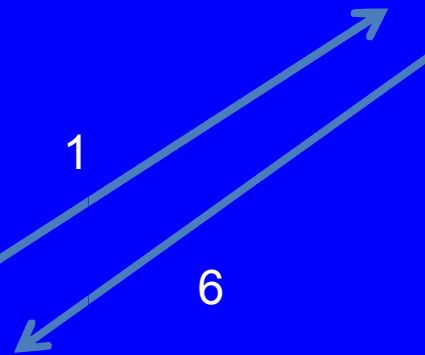
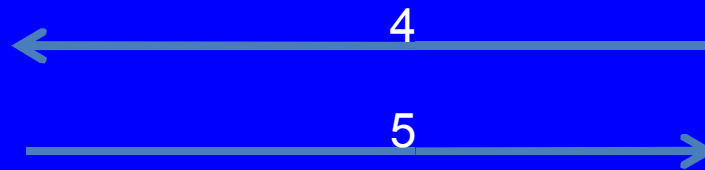
Publications- HAL



HAL



GRAAL



Publications

The screenshot shows a web application interface for 'Unité de Recherche / Activités Scientifiques'. The top navigation bar includes 'Référentiel', 'Structure', 'Unité de Recherche', 'Equipe', 'Personnel', 'Activités-Ressources', 'Publication', and 'Administration'. A dropdown menu is open over 'Unité de Recherche', listing options: 'Coordonnées', 'Personnel', 'Activités Scientifiques', 'Finances', 'Moyens Matériels', 'Surface', 'Compétence', 'Transformation', 'Partenaire', 'Edition', and 'Siredo'. The main content area has a 'Nouveau' button and a 'Nouvelle Recherche' button. Below is a search section titled 'Recherche d'une publication' with fields for 'Type de publication', 'Années Début', 'Années Fin', 'Discipline', and 'Mot clé', along with a 'Rechercher' button. A 'Liste des publications' section shows '31 Publications' and 'Page 1 sur 4' with '8 par page'. The list includes entries like 'Différents types de savoirs mis en œuvre dans la formation initiale d'enseignants de mathématiques et l'intégration de technologies de géométrie dynamique (2006)' by Menekse Seden Tapan, 'An Inevitable Collision State-Checker for a Car-Like Vehicle (2007)' by Thierry Fraichard, Rishikesh Parthasarathi, 'Agents ubiquitaires pour un accès adapté aux systèmes d'information : Le Framework PUMAS (2007)' by Angela Cristina Carrillo Ramos, and 'Multimodal signal processing and interaction for a driving simulator : component-based architecture (2007)' by A. Benoit, Laurent Bonnaud, Alice Caplier, I. Damousis, F. Jourde, J.-Y. L. Lawson, L. Nigay, M. Serrano, D. Tzovaras.

Indicateurs

- Univers BO XI R2 propre à Graal
- Graal source de l'Entrepôt de Données AMUE

Indicateurs

- **Informations générales** : Type d'unité, Tutelles, Avis, Ecoles doctorales, Direction, Hébergement, Bâtiments
- **Personnels** : Chercheurs, Enseignants-chercheurs, Visiteurs, ITA, Doctorants, ATER, Postdoc
- **Finances** : Quadriennal, Moyens des équipes
- **Production scientifique** : Publications, Manifestations scientifiques, Brevets, Contrats

Indicateurs

The screenshot displays the GraalV3 software interface, divided into two main sections: 'Données' (Data) and 'Objets du résultat' (Result Objects).

Données (Data): This section contains a hierarchical tree structure under the 'GaalV3' root. The tree is organized as follows:

- Unité de recherche**
 - Date observation
 - Nombre d'unités de recherche
- Identification**
 - Nom de l'U.R.
 - Sigle de l'U.R.
 - Numéro S.I.R.E.D.O.
 - Téléphone de l'U.R.
 - Site internet de l'U.R.
 - Fax de l'U.R.
 - Commentaire
 - Date d'ouverture de l'U.R.
 - Date de fermeture de l'U.R.
- Contacts de l'U.R.**
 - Nom du contact
 - Nom patronymique du contact
 - Prénom du contact
 - Téléphone du contact
 - Fax du contact
 - Courriel du contact
 - U.R.L. du contact
 - Fonction du contact
 - Témoin de responsabilité unité
 - Type de la fonction du contact
- Rattachement**
- Tutelle de l'U.R.**
- Compétence UR/EQUIPE.**
- Surface**
- Partenaires**
- Adresse de l'U.R.**
- Equipe**
- Personnel**
- Activités et ressources**
- Référentiel**

At the bottom of the 'Données' pane, there are radio buttons for 'Tous les objets' (selected) and 'Hiérarchies'. A 'Requête 1' tab is visible at the bottom left.

Objets du résultat (Result Objects): This section contains a large empty area with the following text: 'Pour inclure des données dans le rapport, sélectionnez des objets dans l'onglet Données et faites-les glisser ici. Cliquez sur Exécuter pour renvoi...'. Below this area is a section titled 'Filtres de la requête' (Request Filters) with the text: 'Pour filtrer la requête, faites glisser des filtres prédéfinis ou des objets ici, puis définissez des filtres personnalisés via l'Editeur de filtre.'

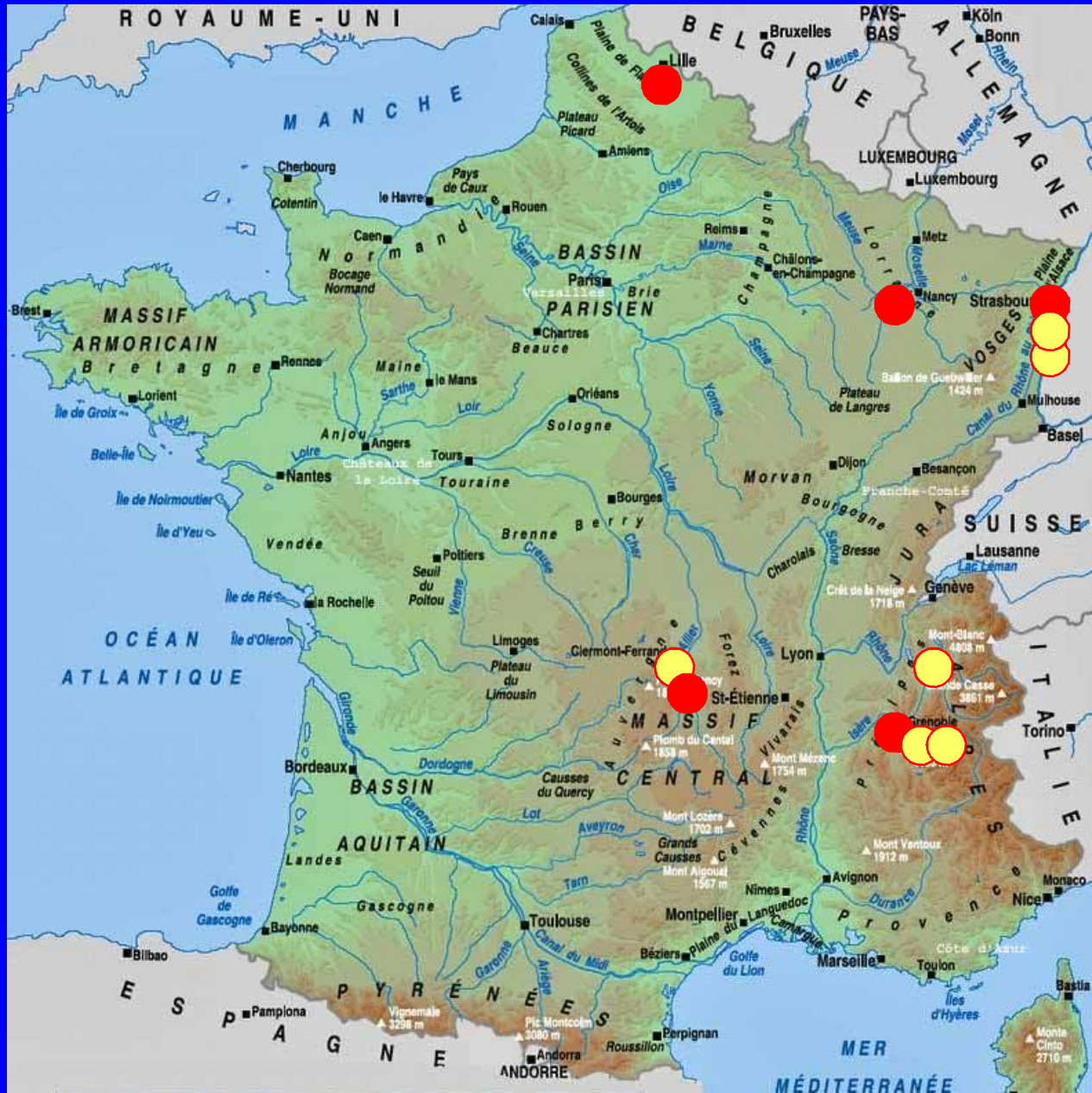
Avenir



- Technique : bases Oracle, Microsoft,...
- Fonctionnel : équipes, connecteurs bases UR

Une partie de l'équipe en séminaire à Autrans





2007

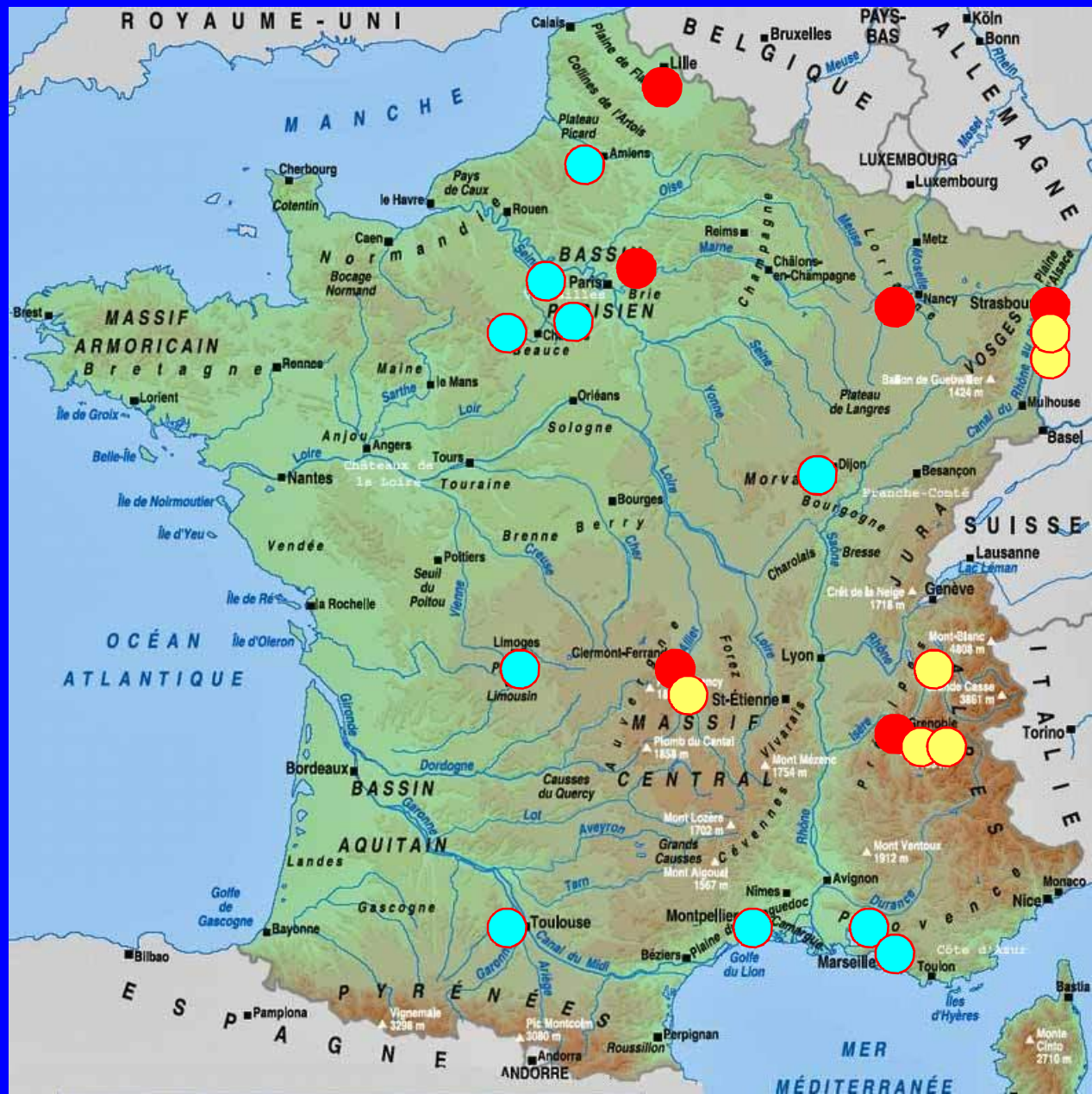
Onze universités

2008

GIS GRAAL

27

27



2008
22
universités