



**Vie étudiante et vie de campus
au service du Développement
Durable. Ou l'inverse ?
Mariane Domeizel et Liza Blein**

AMUE

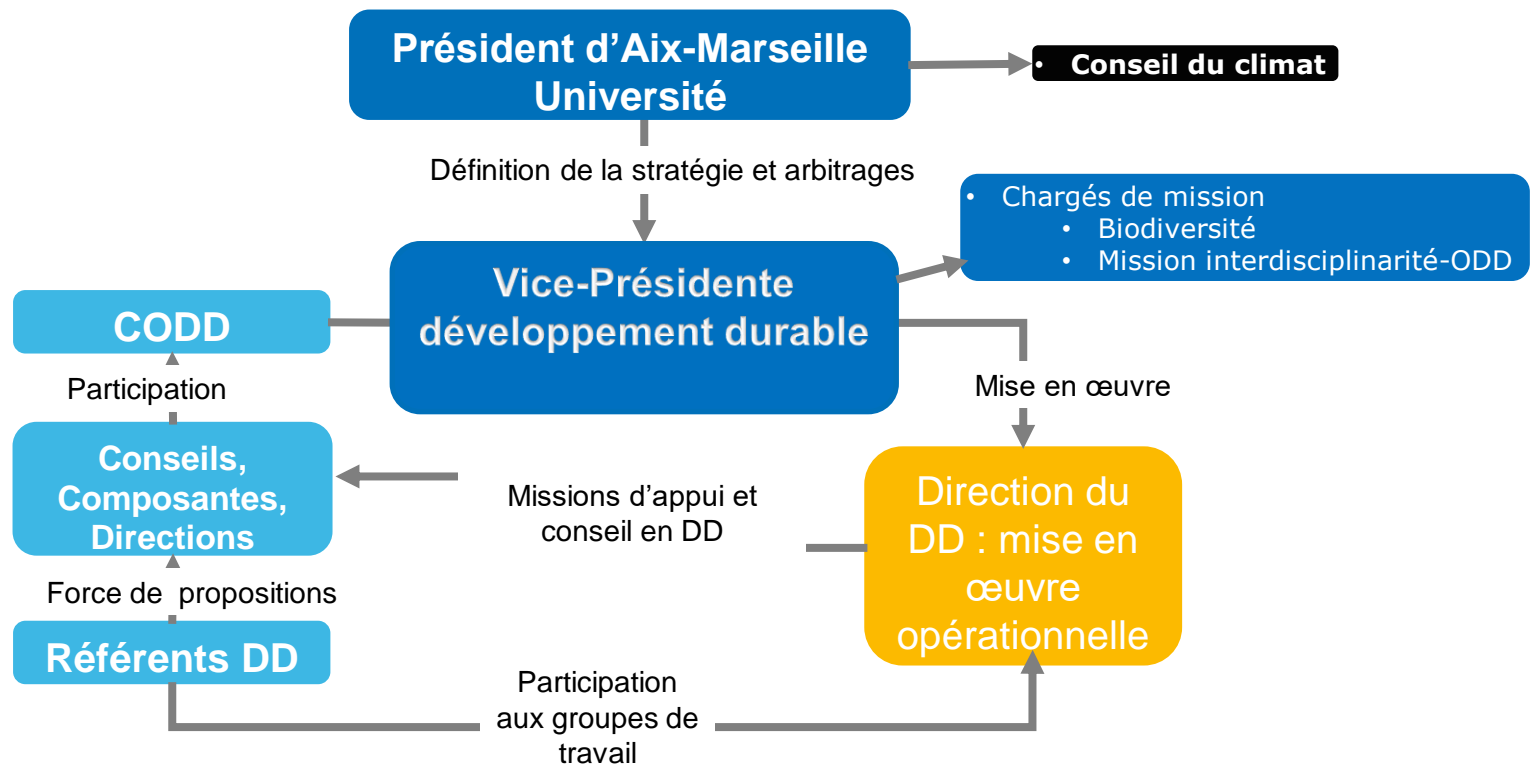
20 octobre 2021





Organisation

Organisation politique et opérationnelle du DD au sein d'AMU



Les référents

40 référents

Interlocuteurs
service/composante
et DDD

Création d'un
réseau

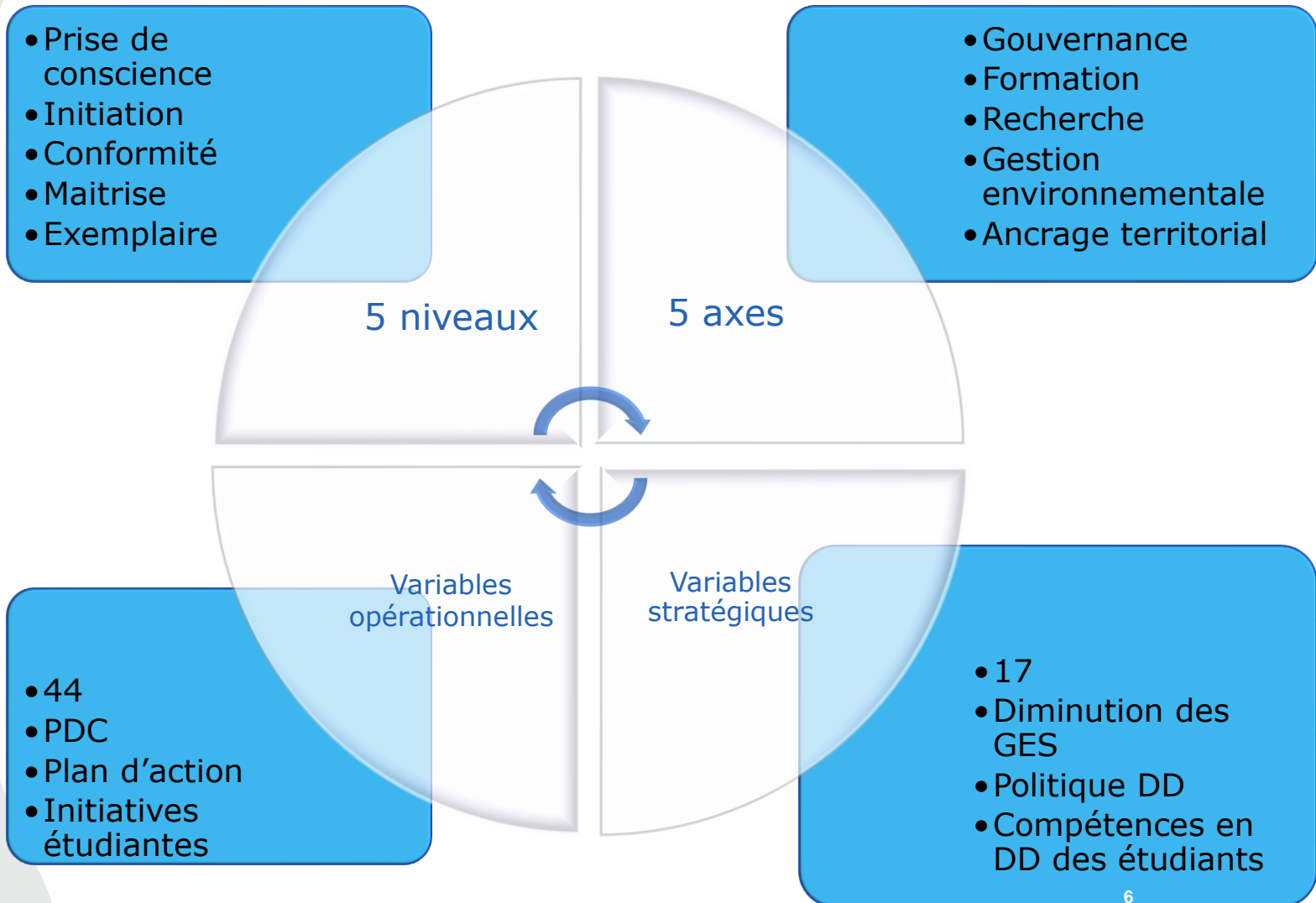
Aide lors de l'auto-
évaluation

Participation au
conseil de
composante ?



Processus d'amélioration continue

Référentiel : Auto-évaluation



Intégration d'indicateurs dans la politique d'AMU

Indicateurs dans le bilan social

- Note évaluation référentiel DD/RS
- BEGES
- Réduction des déchets
- Commande publique durable
- Vie et animation des campus

Indicateurs de pilotage

- La sensibilisation aux éco-gestes (troc vert, Agir Ensemble, Rencontres Santé-Bien Etre)
- Actions auprès des étudiants (bonus DDEFHLD, DD en TRANS')
- Plan de Mobilité Durable (véhicules hybrides et électriques, nombre d'abonnement transport, résultat BEGES)
- Gestion des déchets (collecte des papiers, cession d'ordinateurs)
- Evolution des notes du référentiel d'auto-évaluation



LE SMAC du DD d'AMU

Le SMAC du DD d'AMU

SMAC

Sensibiliser

- Eclairer la communauté aux enjeux du XXI^{ème} siècle
- Promouvoir les actions auprès des étudiants et des personnels

Mobiliser

- Poursuivre et développer l'implication des personnels
- Accompagner les projets et demandes des étudiants
- Accompagner l'adhésion à des comportements durables et responsables

Agir

- Diminuer les émissions de GES
 - Transition énergétique
 - Mobilité durable
- Réduire, récupérer et recycler les déchets
- Consommer durable en s'appuyant sur l'économie circulaire

Collaborer

- Renforcer le partenariat sur le territoire, au niveau national et international
- Partenaires locaux
- Partenaieres socio-économiques
- CIVIS
- Communiquer



La CVEC

La CVEC

instituée par la loi « Orientation et réussite des étudiants ».

collectée par les CROUS

chaque étudiant doit s'en acquitter

les sommes collectées bénéficient aux étudiants

contribue à l'amélioration des conditions de vie et d'étude et à la dynamisation de la vie de campus



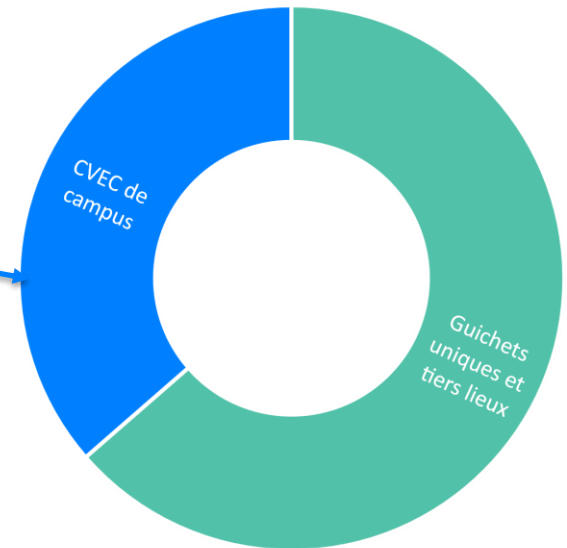
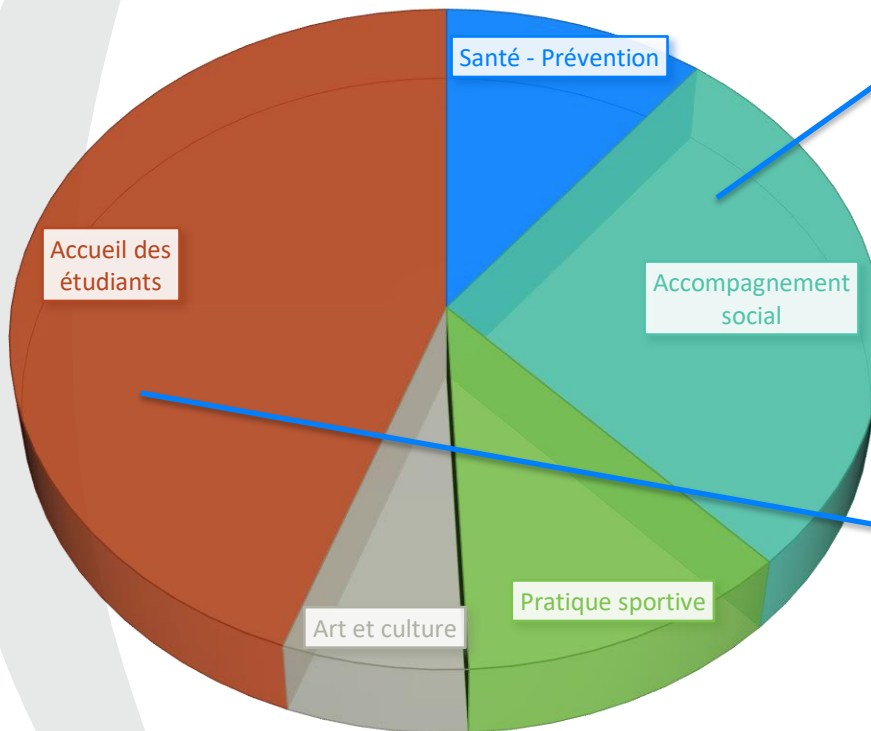
**Acquittez-vous
de la CVEC**
avant de vous inscrire
dans l'enseignement supérieur

>>> cvec.etudiant.gouv.fr



Répartition des crédits

DOMAINES D'ACTION CVEC



Une programmation concertée

Commission ad hoc

CVEC de campus

Plusieurs VP
Directeur du SIUMPPS,
1 service Culture,
6 Enseignants élus à la CFVU,
4 étudiants élus à la CFVU,
4 étudiants élus au CA,
2 associations étudiantes,
2 BIATSS,
un représentant du CROUS
une personnalité extérieure.

consultative pour
la programmation des crédits
le bilan
les appels à projets

les avis de la commission *ad
hoc* CVEC sont soumis
à l'avis de la CFVU
à l'approbation du CA

Enseignants,
Etudiants élus au conseil,
IATSS,
Représentants associations
étudiantes de chaque
composante du campus

Périodicité des réunions:
variable en fonction des
campus, à l'usage au moins
3/an

Compétences : délibérative à
l'échelle du campus pour la
programmation et le bilan des
actions



Chargée de projets DD portés par les étudiants

Liza Blein

Poste et missions

Poste : Animatrice et coordinatrice des actions estudiantines de développement durable

Catégorie : Assistant Ingénieur (ASI)

4 types de missions :

INSTITUTIONNELLES

Accompagner et assurer le suivi de projets liés aux étudiants :
Bonus Engagement étudiant
Commissions CVEC et FSDIE (conseil et vote)
Trophées Campus responsables
Auto-évaluation PERSEES
Comité DD étudiants...

EVÈNEMENTIELLES

Organiser des événements DD avec et/ou pour les étudiants :
Concours DD en TRANS'
Semaine Agir Ensemble
Autres (ramassages de déchets, congrès...)

PARTENARIALES

Répondre aux sollicitations et trouver des partenariats pertinents :
ACTED, FAIR[e], RESES, assos locales...)

COMMUNICATION

Gérer la communication dédiée aux étudiants :
Site web, réseaux sociaux, mails...

Sensibiliser

- Eclairer la communauté aux enjeux du XXI^{ème} siècle
- Promouvoir les actions auprès des étudiants et des personnels



Formation DD des personnels : octobre 2019, mai 2021, juin 2021



Bonus DDEFHLD : **296** étudiants inscrits et **196** bonifications (2019)



Concours DD en TRANS : accent « interdisciplinarité » : **17** projets, **72** étudiants, **9** composantes

Mobiliser

- Poursuivre et développer l'implication des personnels
- Accompagner les projets et demandes des étudiants
- Accompagner l'adhésion à des comportements durables et responsables



Label Agir Ensemble et Plan d'actions 2019/2020.
"Semaine Agir Ensemble" du 18 au 22/11/2019 :
3250 étudiants et personnels sensibilisés (AMU, CROUS et Ecole Centrale).



Défi Energie (en collaboration Master PRNT)
10 mascottes

Stickers et tapis de souris en développement pour 2020



Projets CVEC : Plantoliv'AMU, Ruches Bee-pass, atelier vélo (Science), Ecocup, Ateliers Troc Vert, Cendriers de vote, jardinières (FEG), supports de poubelles (Polytech), vélo, sentier botanique ...

- Poste d'accompagnateur projets étudiants

Agir

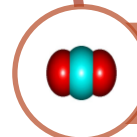
- Diminuer les émissions de GES
 - Transition énergétique
 - Mobilité durable
- Réduire, récupérer et recycler les déchets
- Consommer durable en s'appuyant sur l'économie circulaire



Collecte sélective des 5 flux de déchets
(Papier 75 T / DEEE 24 T / DEA 7 T)



Plan de gestion des déchets



BEGES 2019 : - 25% sur 2015/2018
(contribution transports : -18%)



Plan de mobilité



Transition énergétique

Collaborer

- Renforcer le partenariat sur le territoire, au niveau national et international
 - Partenaires locaux
 - Partenaire socio-économiques
- Communiquer



COPIL Agir Ensemble

Création d'une **alliance territoriale** : AMU, Ecole Centrale, AMPM, CROUS, MGEN 13, REFEDD, Banque des Territoire, ADEME, MAIF, CASDEN, FNE.



Participation colloques



Réseaux nationaux



CIVIS



Nous remercions

Contacts :

Direction

dvpt-durable-contact@univ-amu.fr

Vice-Présidente

vp-dvpt-durable@univ-amu.fr