

Présentation de

PARTAGE

Ordre du jour

9h30-9h45 : **Accueil**

9h45- 10h30

Transformation de l'Université : les apports du numérique

François Germinet – Président du comité numérique de la CPU et Président de l'université de Cergy-Pontoise

Patrick Donath – Directeur de RENATER

Stéphane Athanase – Directeur de l'AMUE

10h30-11h30

Les différentes composantes du SI et intégration dans PARTAGE

AMUE

Hugues Ponchaut - Directeur du département Construction SI.

ESUP

Damien Berjoan - anime l'atelier "bureau numérique" au sein du Consortium Esup-portail
RENATER

Laurent Gyde – Directeur Technique

11h30 – 11h50

Externalisation de la messagerie, pourquoi et comment ?

Pascal Montagne - Netixia

11h50-12h20

Présentation fonctionnelle de PARTAGE et critères de choix

Ludovic Ishiomin - chef de projet PARTAGE -RENATER

Stéphane Igounet - Directeur de la DOSI - UAPV

12h20-12h35

Retour d'expérience d'un déploiement de messagerie à l'Université de Lorraine

Sébastien Morosi - sous-directeur en charge des Infrastructures

12h35-12h50

Présentation de l'Offre PARTAGE et gouvernance participative

Lydia Bompert - responsable Relations établissements - Amue

Robert Ferret - Business Development - RENATER

Questions

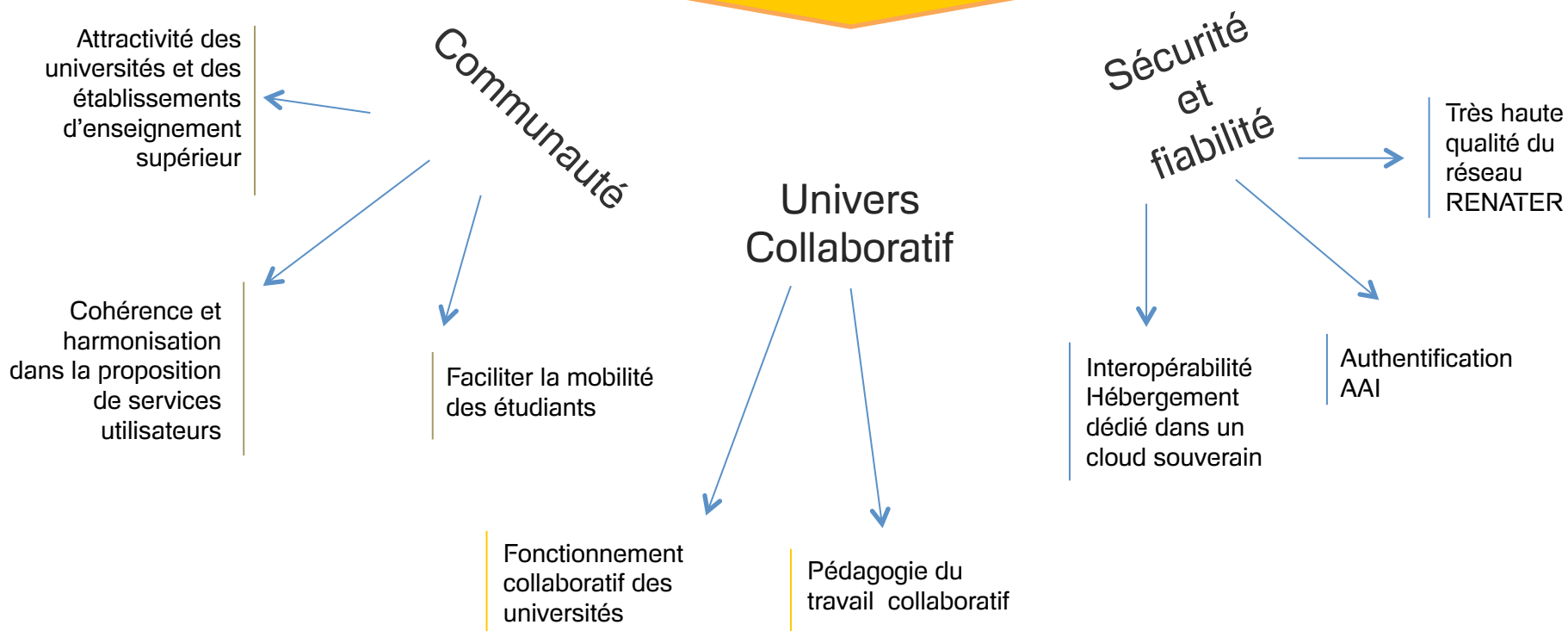
Déjeuner

Le Numérique et la transformation des universités



La solution

PARTAGE



Personnel

- Des points d'attention
 - Référentiel unique : annuaires, agendas
 - Accès aux différentes applications sans assistance
- Besoin de :
 - Outil simple, intégré facilement dans son environnement de travail
 - Service 24/7

Enseignant/Chercheur

- Des points d'attention

- Circulation d'informations sensibles : sujets d'examen et notes d'examen, sujets de recherche
- Authentification
- Ergonomie de la solution

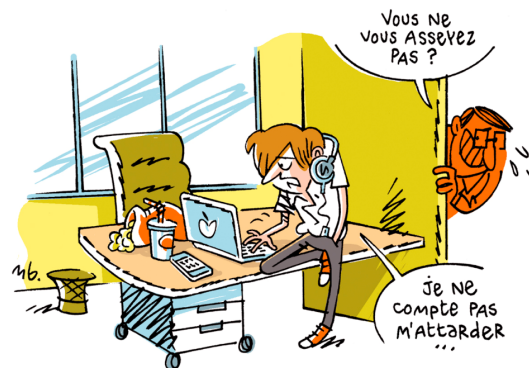
- Besoin de

- Diffusion de cours en ligne, de supports, de MOOCs
- Environnement sécurisé
- Environnement collaboratif...interopérable avec les autres établissements de l'ESR
- Echanger avec les étudiants



Etudiants

- Des points d'attention
 - Accéder à son média préféré (BYOD)
 - Interagir en mode push
 - Synchro des agendas avec l'ENT
 - Faciliter la mobilité de l'étudiant
 - Échanges entre étudiants et enseignants



Source <http://les-temps-changent.com/la-generation-y-et-le-travail-collaboratif/>

Des réponses

- Sécurité embarquée dans PARTAGE
- Un seul hub, plusieurs services :
 - Un environnement collaboratif intégré (groupes, forums, partage de documents..)
 - Une messagerie
 - Un agenda



**Solution collaborative dans un environnement national
maîtrisé**



Guichet unique

- Principe :

En fonction du besoin de l' établissement:

- Avant vente : RENATER&AMUE ou RENATER
- Contractualisation : AMUE ou RENATER, RENATER pendant la phase « pilote »
- Support : RENATER
- Evolution du service ou offre sur mesure : RENATER
- Accompagnement au changement : AMUE
- Formations : AMUE

Gouvernance optimisée

- Principe :
 - Une gouvernance « optimisée » où l'ensemble des organismes utilisateurs prennent les décisions stratégiques
 - Gouvernance animée par AMUE&RENATER avec le(s) Etablissement(s) ou organisme(s)
 - Comité stratégique
 - Comités de suivi
 - Cellule de crise

Les différentes composantes du SI



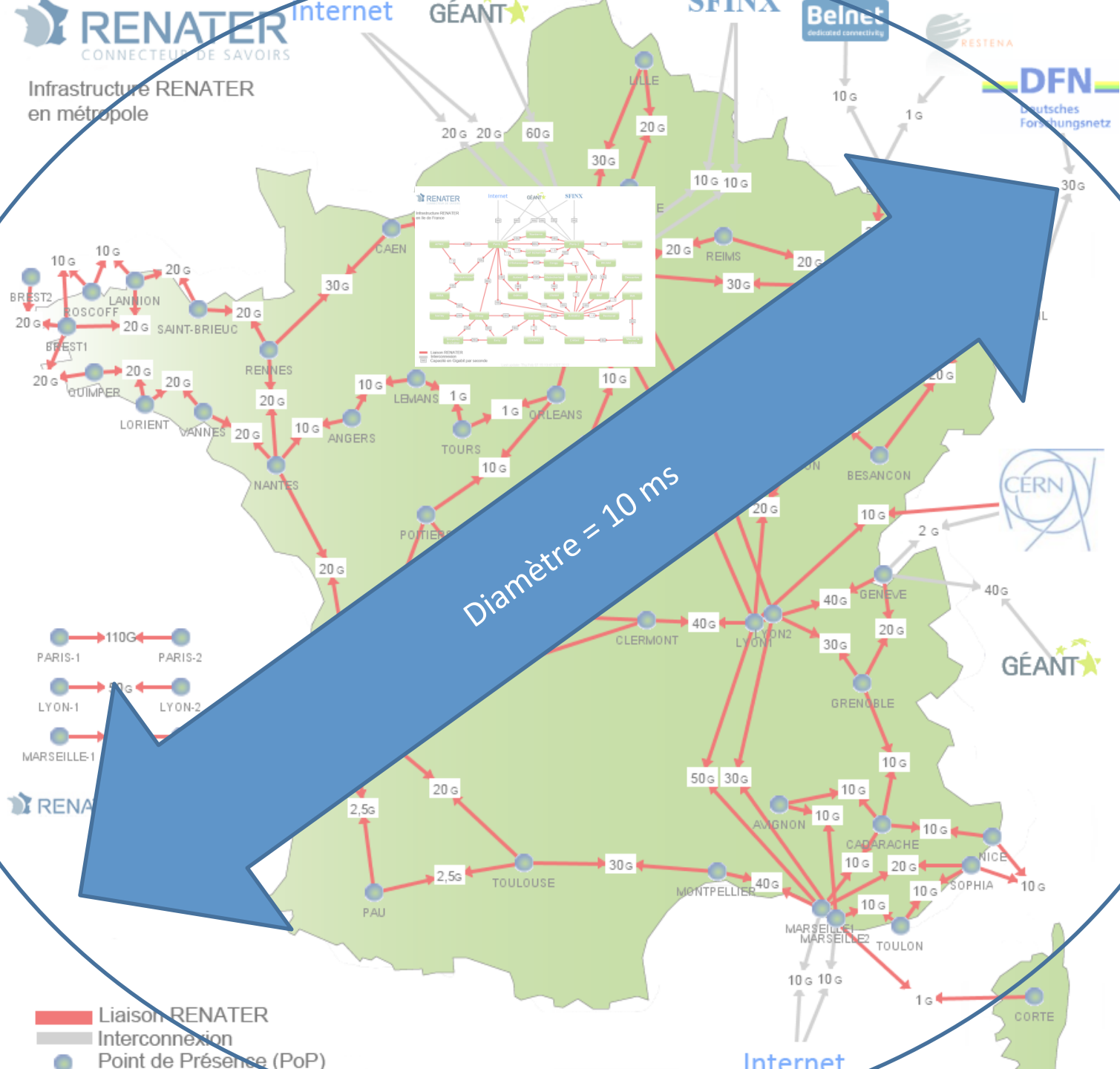
L'apport de RENATER dans l'environnement numérique E/R

- Une infrastructure dédiée
- Une sécurité adaptée
- Des services pour la collaboration

L'apport de RENATER dans l'environnement numérique E/R

- Une infrastructure dédiée
- Une sécurité adaptée
- Des services pour la collaboration

Infrastructure RENATER
en métropole



La garantie de stabilité !

Delay(ms)	Strasbourg	Rennes	Marseille1	Lyon1	Paris1	Toulouse	Orsay	Daviel	Bordeaux	Montpellier
Strasbourg	/	6.72	6.74	4.32	3.44	9.71	3.86	-	8.47	8.17
Rennes	6.94	/	7.66	7.28	3.29	4.64	3.59	3.59	3.24	6.19
Marseille1	7.09	7.62	/	2.54	5.13	2.99	5.55	-	4.71	1.45
Lyon1	4.53	7.18	2.50	/	2.72	5.48	3.06	-	4.32	-
Paris1	3.81	3.32	5.11	2.74	/	8.36	0.41	-	6.87	6.59
Toulouse	10.30	4.64	3.03	5.56	8.15	/	8.53	8.53	1.69	1.56
Orsay	4.08	3.78	5.56	3.16	0.50	8.57	/	-	7.27	7.01
Daviel	-	3.71	-	-	-	8.71	-	/	-	-
Bordeaux	8.77	3.12	6.70	4.30	6.93	1.65	7.28	-	/	3.21
Montpellier	8.49	6.17	1.48	4.01	6.64	1.54	6.92	-	3.22	/

Delay mean is 100% greater than usual delay on the path:

No
In last 24 hours
In last 2 hours
In last 15 min
In last minute

Jitter(ms)	Strasbourg	Rennes	Marseille1	Lyon1	Paris1	Toulouse	Orsay	Daviel	Bordeaux	Montpellier
Strasbourg	/	0.01	0.01	0.05	0.01	0.01	0.04	-	0.03	0.01
Rennes	0.05	/	0.01	0.05	0.01	0.00	0.04	0.03	0.03	0.00
Marseille1	0.04	0.01	/	0.05	0.01	0.00	0.04	-	0.04	0.00
Lyon1	0.05	0.01	0.01	/	0.01	0.01	0.04	-	0.04	-
Paris1	0.04	0.01	0.01	0.05	/	0.01	0.04	-	0.03	0.01
Toulouse	0.04	0.00	0.00	0.05	0.01	/	0.05	0.03	0.02	0.00
Orsay	0.04	0.01	0.01	0.05	0.01	0.01	/	-	0.03	0.01
Daviel	-	0.02	-	-	-	0.02	-	/	-	-
Bordeaux	0.03	0.00	0.01	0.05	0.01	0.00	0.03	-	/	0.00
Montpellier	0.05	0.00	0.00	0.05	0.01	0.00	0.04	-	0.03	/

Apports d'un réseau national pour l'accès aux services hébergés

- Connectivité de tous les utilisateurs
 - à haut débit
 - de bout en bout
- Communauté fermée d'utilisateurs
 - confiance
- Services d'authentification
 - fédération d'identité
 - certificats
- Capacité de raccorder des DC hors communauté
 - Suppression des aléas et des coûts de passage par Internet

L'apport de RENATER dans l'environnement numérique E/R

- Une infrastructure dédiée
- Une sécurité adaptée
- Des services pour la collaboration

La sécurité

- **Authentification**
 - Fédération d'identité Education/Recherche
 - eduGAIN
- **Certificats**
 - Pour les services
 - Pour les personnes
 - Signature et chiffrement
- **Protection du patrimoine scientifique et technique**
 - Observation permanente, détection des incidents (CERT)
 - Veille sécurité sur le réseau et les services
 - Sécurisation des échanges
 - Anti hameçonnage
 - Chiffrement des communications

L'apport de RENATER dans l'environnement numérique E/R

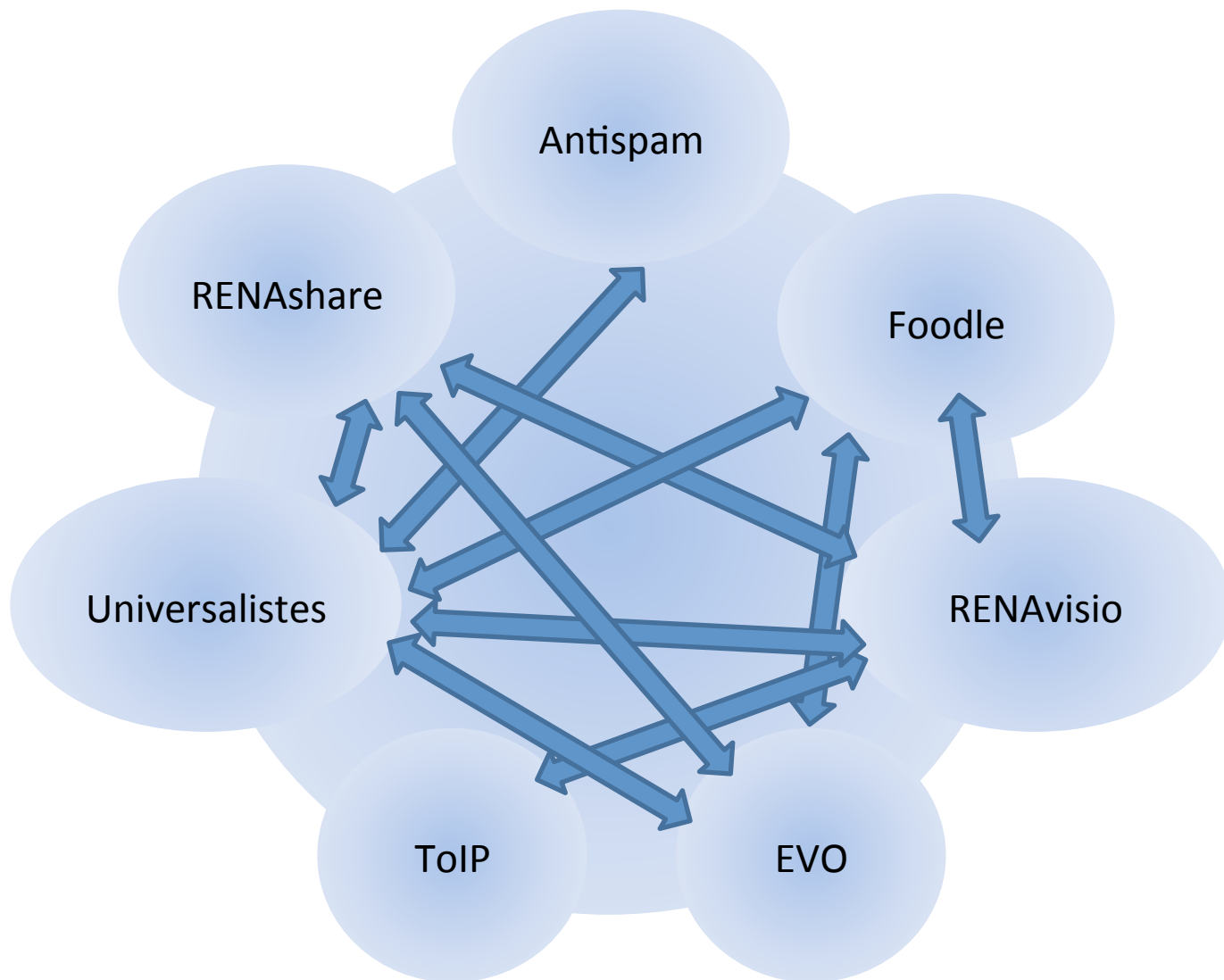
- Une infrastructure dédiée
- Une sécurité adaptée
- Des services pour la collaboration

Collaboration au sein de la communauté E/R

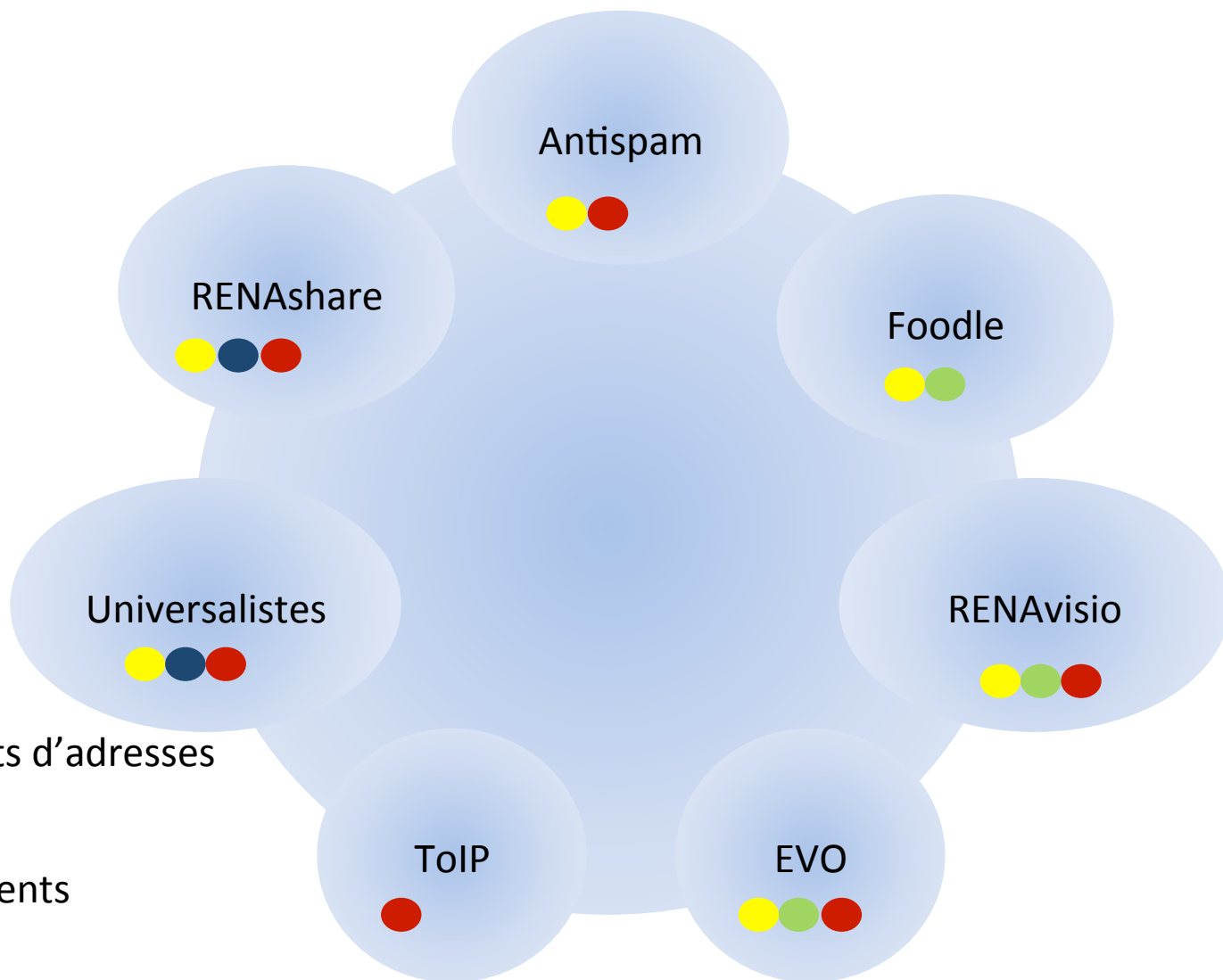
- **Coordination**
 - Foodle (planification collaborative)
- **Travail de groupe**
 - Universalistes (listes de diffusion hébergées)
 - RENAshare (envoi de très gros fichiers)
- **Messagerie**
 - Antispam RENATER (mutualisé sur plus d'1M de BAL)
- **Communication intégrée voix et image**
 - Visioconférence : RENAvideo, EVO (plus de 50000 visioconférences par an)
 - Services à valeur ajoutée de téléphonie : passerelles vers la visio, interco ToIP

Collaboration / interactions : Services RENATER

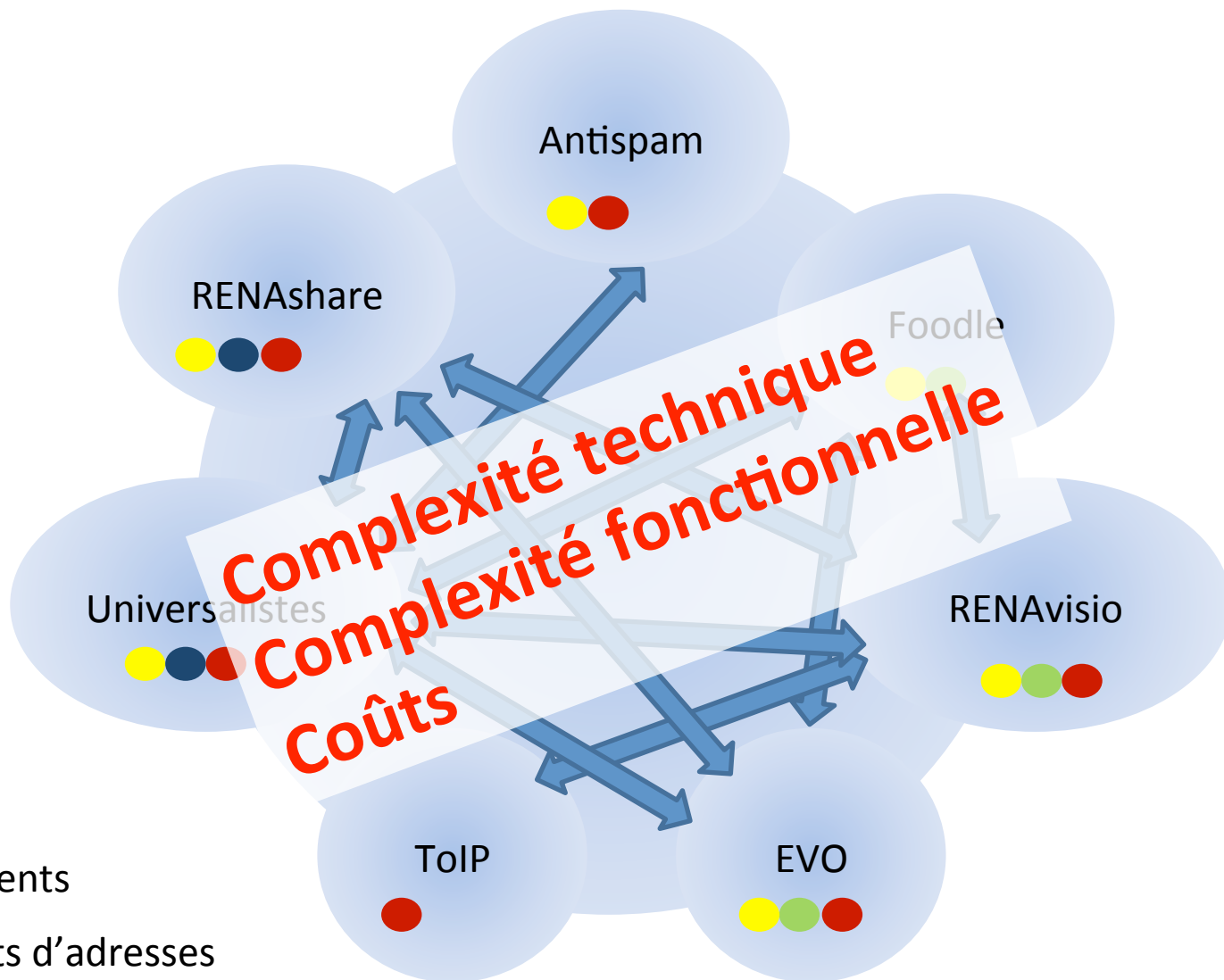
Les interactions entre
les services de
RENATER sont
nombreuses ...
Et c'est heureux !



Collaboration / interactions: Services internes des établissements



Collaboration / interactions:



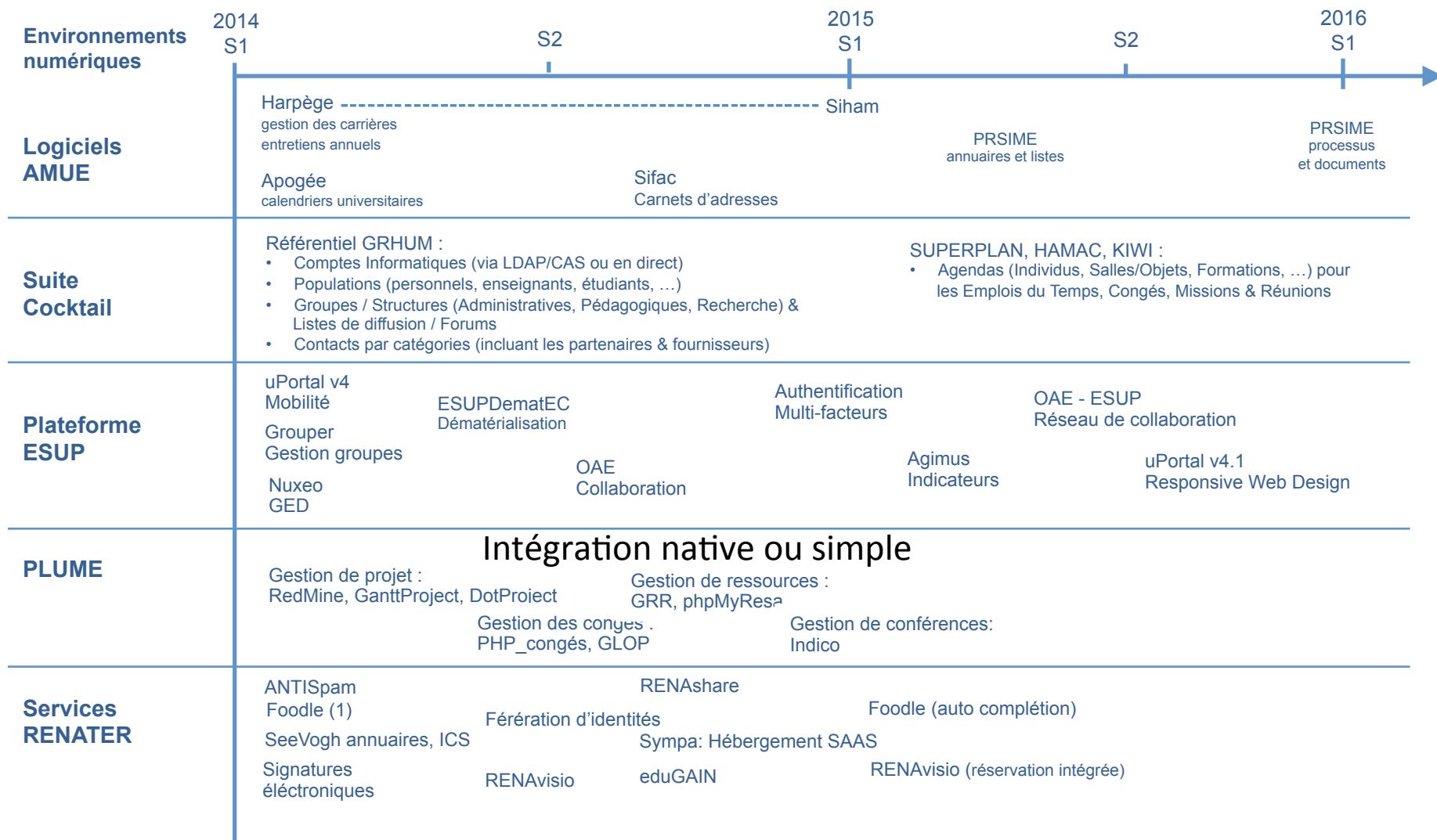
Collaboration : Services RENATER





Transformation numérique des établissements

Carte de route pour l'intégration des solutions AMUE/Cocktail/ ESUP/PLUME/RENATER



Fonctionnalités



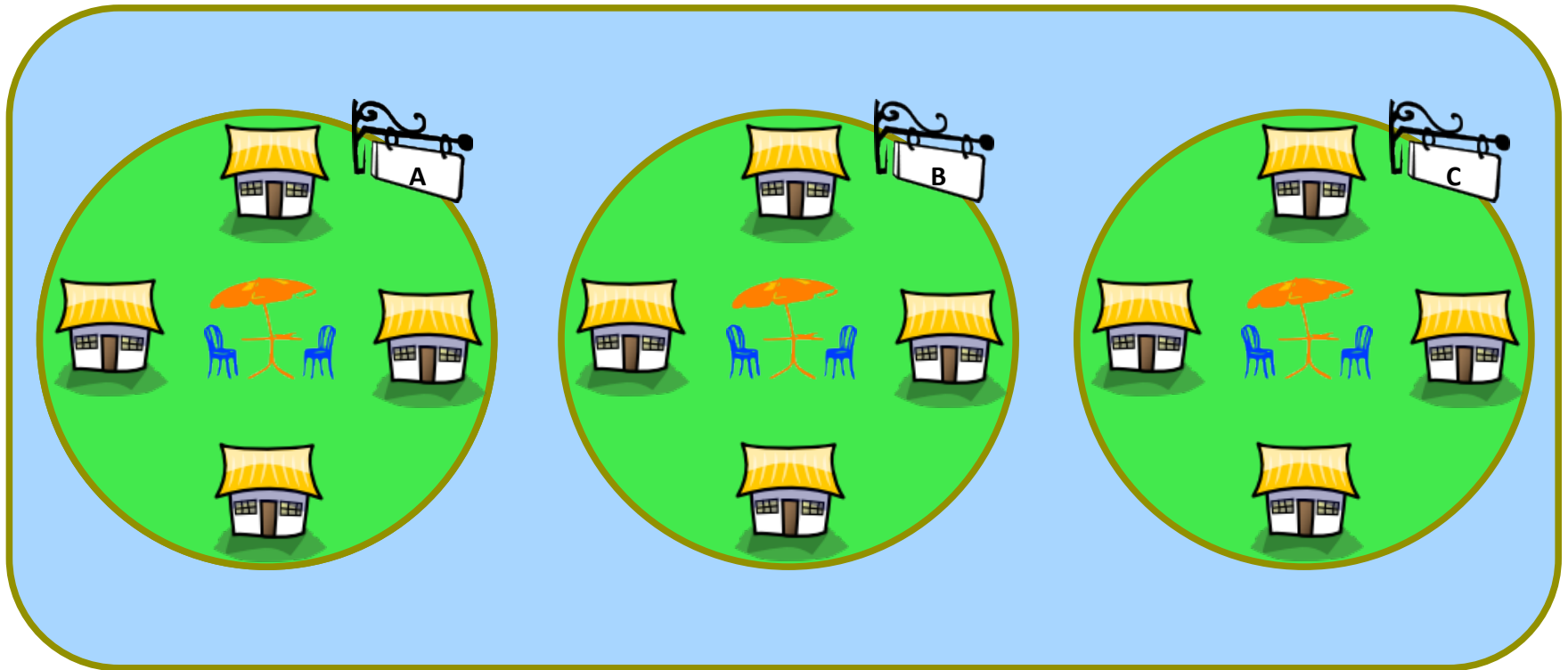
Une offre SaaS de plus ?

Messagerie collaborative

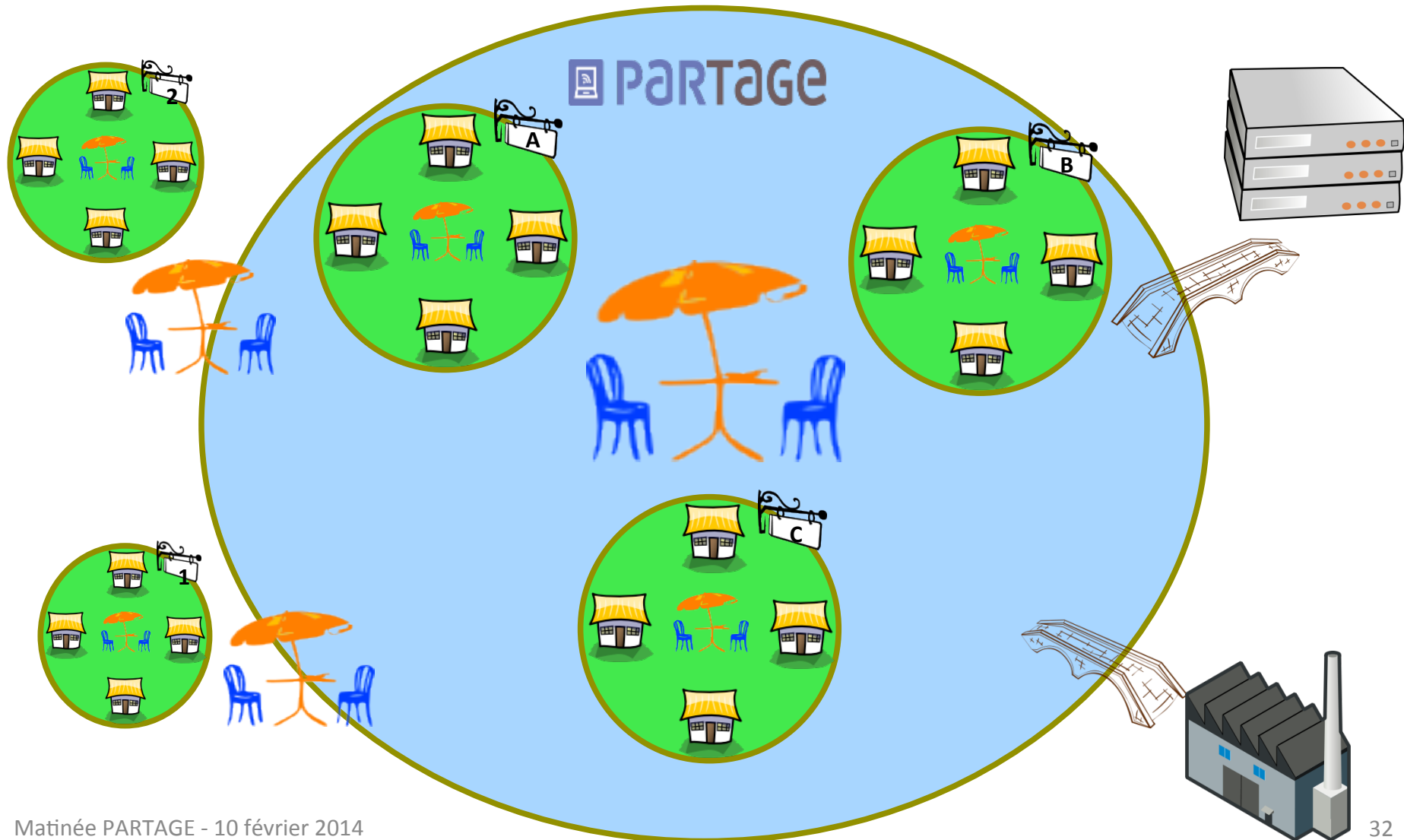


Une offre SaaS de plus ?

Messagerie collaborative SaaS

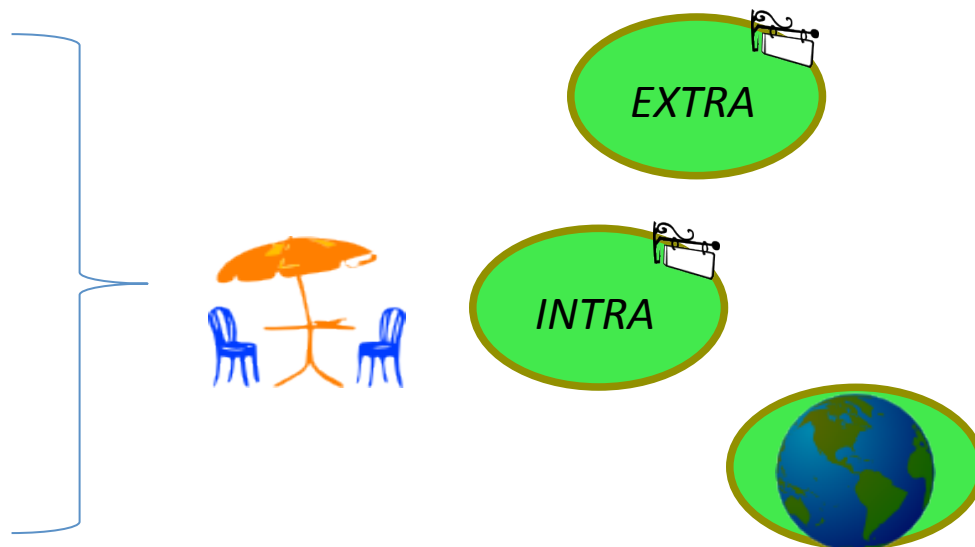


Un outil qui s'intègre dans l'environnement numérique



Description fonctionnelle pour les utilisateurs

- Messagerie
- Contacts
- Agenda
- Tâches
- Documents
- Messagerie Instantannée
- Annuaire



Description fonctionnelle pour les utilisateurs

- **Accès Web**

- allégé pour téléphones mobiles
- évolué (AJAX)

compatible avec les navigateurs et OS usuels et intégrant la fédération d'identité

- **Clients lourds**

- Protocoles normalisés : imaps, smtp auth, caldav, webdav, carddav, etc.

Description fonctionnelle pour les Administrateurs

- **Systeme de support operationnel**
 - Journaux d'évènements
 - Statistiques (nombre de comptes, usage disques, etc)
 - Guichet des tickets de support
- **Systeme de support fonctionnel**
 - Créer/Modifier/Supprimer les comptes utilisateurs
 - Gérer des groupes d'utilisateurs, des partages, des accès, etc

Description fonctionnelle pour les Administrateurs

- Interface graphique Web

Urbanisation du S.I.
Industrialisation des process...
Rationalisation des ...



- API REST pour Webservice

Workflow, intégration

- Fichiers batch de synchronisation

Scripts, Shell, Perl ...
LDAP, SQL, ASCII ...
Synchro, Crontab ...



Sécurité

- Disponibilité
 - Support 24/7
- Confidentialité
 - Hébergement en France et de droit français

=> conformité au RGS

L'offre PARTAGE : la Gouvernance



La gouvernance de PARTAGE (1)

- Comité stratégique avec tous les établissements adhérents
 - il fixe les grandes orientations
 - s'informer mutuellement des évolutions susceptibles de modifier le fonctionnement
 - approuver les propositions d'évolutions proposées par les Comités de suivi
 - arbitrer les différends survenus éventuellement en comités de suivi
 - examiner et statuer sur les propositions d'avenants à la Convention
 - examiner annuellement le compte d'exploitation et le budget prévisionnel de l'activité du Service
 - deux par an

La gouvernance de PARTAGE (2)

- **Comités de suivi par établissement**
 - entre l'établissement et RENATER
 - assurer l'information régulière et réciproque sur la conduite et l'avancement des services rendus par le GIP
 - analyser la qualité du service rendu à travers l'examen de tableaux de bord définis conjointement
 - proposer et suivre les actions correctives et préventives engagées pour améliorer le service rendu
 - arbitrer les différends survenus éventuellement entre les Parties
 - étudier toute question importante que l'une des Parties jugerait utile de soulever
 - un par an, ou à la demande

L'offre PARTAGE : aspects financiers



Aspects financiers (1)

- Un modèle économique différent :
 - PARTAGE affiche un coût complet, avec paiement à l'usage (certains coûts difficiles à évaluer dans les établissements)
- Un service complet
 - service 24 * 7
 - intégration de fonctionnalités
 - Mises à jour
 - Évolution des plateformes

Aspects financiers (2)

- Composantes de coûts complets dans une solution internalisée
 - Infrastructure serveurs - stockage : achat, maintenance, renouvellement,
 - Environnement logiciel : licences, suivi,
 - Environnement : climatisation, UPS, sécurité : achat, maintenance, renouvellement,
 - Occupation des bâtiments,
 - Frais de gestion et de structure : passation des AO et suivi des marchés (personnels DSI et services centraux)
 - Administration de la solution : ETP dédiés
 - Externalisation de certains domaines

Aspects financiers (3)

- Principe :
 - Frais d'accès pour une étude préalable à la migration
 - Coûts récurrents par compte pour tous les services
 - Unités d'œuvre (décrites en détails dans la convention) :
 - Déploiement
 - Réversibilité
 - Formations

Aspects financiers (4)

- Etude préalable : 4 600 €HT
- Récurrent :
 - Compte personnel : 1,8€ HT/mois ; 3 Go
 - Compte étudiant : 0,15€ HT/mois ; 1Go
 - Compte étudiant inactif : 0,10€ HT/mois
 - Compte redirigé : 0,01€ HT/mois

Aspects financiers (5)

- Récurrent : exemple d'une université
 - 1 800 comptes « personnel » : $1,8 \text{ €} * 1\,800 * 12 = 38\,880 \text{ €}$
 - 23 000 comptes « étudiant » : $0,15 \text{ €} * 23\,000 * 12 = 41\,400 \text{ €}$
 - Total : 80 280 €HT / an

Par comparaison, un ETP d'ingénieur d'étude « chargé » est valorisé de l'ordre de 60 à 70 k€ /an

L'offre PARTAGE : ex d'UO

- **Déploiement**
 - Migration d'un serveur récent : 5 800 €HT
 - Migration d'un serveur ancien : 7 000 €HT
 - Migration des données d'un poste : 1,77€HT
- **Réversibilité**
 - Etude de réversibilité : 7 100 €HT
 - Migration : 8 100 €HT
- **Journée de formation : 1 100 €HT**

COLLABORATIF – FIABLE – ADAPTE

Rejoignez la communauté
Offrez-vous **une nouvelle forme de visibilité**

CONTACTEZ –NOUS
01 53 94 20 30

ou

Ludovic ISHIOMIN – 06 86 91 87 25
Roland CHOLET – 06 80 50 93 35
Robert FERRET – 06 81 61 10 45