

« Les enjeux d'une offre de formation de qualité »

26 janvier 2012, La Maison des Universités - 103 boulevard Saint-Michel - 75005 PARIS



L'Offre de Formation réfléchi : enjeux, moyens, attractivité de la démarche ...

- **Table ronde avec Anne Fraïsse** (Présidente de l'Université de Montpellier 3, Vice-présidente de la CPU), **Françoise Moulin-Civil** (Présidente de l'université de Cergy Pontoise), **Claudine Peretti** (IGAENR)



Le projet ROF

- **Présentation et démonstration de l'outil**, **Valérie Le Strat** et **Anthony Nutten** (AMUE)

Le ROF, un an après ...

- **Retour d'expérience avec Thierry Paul** (VP-CEVU, Aix-Marseille Université) et **Laure Maille** (Chef de projet, équipe de pilotage ROF, Aix-Marseille Université)



Clôture de la matinée : prochains jalons





15 minutes pour rassembler vos idées sur :

Les enjeux

- Quels sont les enjeux d'une offre de formation réfléchie en terme de **production**, de **présentation** et de **visibilité** ?



Les moyens

- Quels sont les **moyens** permettant d'atteindre cet objectif, et comment la **rationalisation du processus** de gestion de l'offre de formation permet de **renforcer la gouvernance** et le pilotage ?

L'attractivité de la démarche

- Quelle est l'**attractivité** d'une telle démarche par rapport aux gestionnaires de l'offre de formation ?

[Accéder à l'exhaustivité des débats](#)

Quels sont les enjeux d'une offre de formation réfléchie en terme de **production**, de **présentation** et de **visibilité** ?



« Dans 85% des cas, quand un étudiant se connecte sur le site d'une université, c'est pour consulter l'offre de formation »...

« La maquette doit être construite au regard d'une cohérence interne »...

« Le vrai travail qu'il reste à mener consiste à faire interagir tous les acteurs, administratifs et enseignants »

« L'enjeu est de produire une offre qui tende vers l'unicité, qui fasse référence et gagne en visibilité et lisibilité »...

« Un affichage clair, visible et lisible de l'offre de formation constitue déjà un atout considérable par rapport à nos étudiants »

« Outre l'enjeu de la visibilité, il faut citer la faisabilité administrative et la soutenabilité budgétaire. »

[Accéder à l'exhaustivité des débats](#)



Ou : comment la **rationalisation du processus** de gestion de l'offre de formation permet de **renforcer la gouvernance** et le pilotage ?



« La mise en œuvre de la maquette donne parfois lieu à des surprises. Les équipes pédagogiques doivent être impliquées en amont dans la mise en place de la maquette »

« Les audits que [l'IGAENER] a conduits ont mis en lumière un manque d'outils en interne, à la fois théoriques et pratiques, pour construire une offre de formation homogène. »

« La politique de l'établissement est essentielle, l'outil seul ne peut rien »...

« L'offre de formation constitue un processus long ... Même si la phase de conception est très organisée, le contexte peut considérablement évoluer sur le plan budgétaire et réglementaire. Cela constitue une vraie difficulté »

« La création d'une maquette ne se fait pas uniquement par les enseignants chercheurs. Elle nécessite une réflexion globale et de long terme sur l'organisation de l'université et sa structure d'emplois »

[Accéder à l'exhaustivité des débats](#)



... par rapport aux **gestionnaires de l'offre de formation** ?



« Dans un certain nombre d'universités, l'idée prévaut que l'attractivité de l'offre tient à sa diversification. Or, plus l'offre est diversifiée, plus elle est difficile à appréhender par les utilisateurs potentiels, à savoir les étudiants français et étrangers d'une part, mais aussi les employeurs. »

« La logique d'une UFR n'est pas purement administrative. Elle doit prendre un sens et une cohérence pour les étudiants, sans donner l'impression d'une césure entre une offre de formation d'un côté et une structure administrative de l'autre »

« Le terme de « gestionnaire » n'est pas forcément le plus pertinent. Comme nous l'avons vu, les intervenants dans la mise en œuvre de l'offre de formation sont très nombreux et appartiennent à tous les domaines de la communauté universitaire »

« l'offre de formation est l'affaire à la fois des enseignants et des acteurs administratifs, à divers échelons »

[Accéder à l'exhaustivité des débats](#)



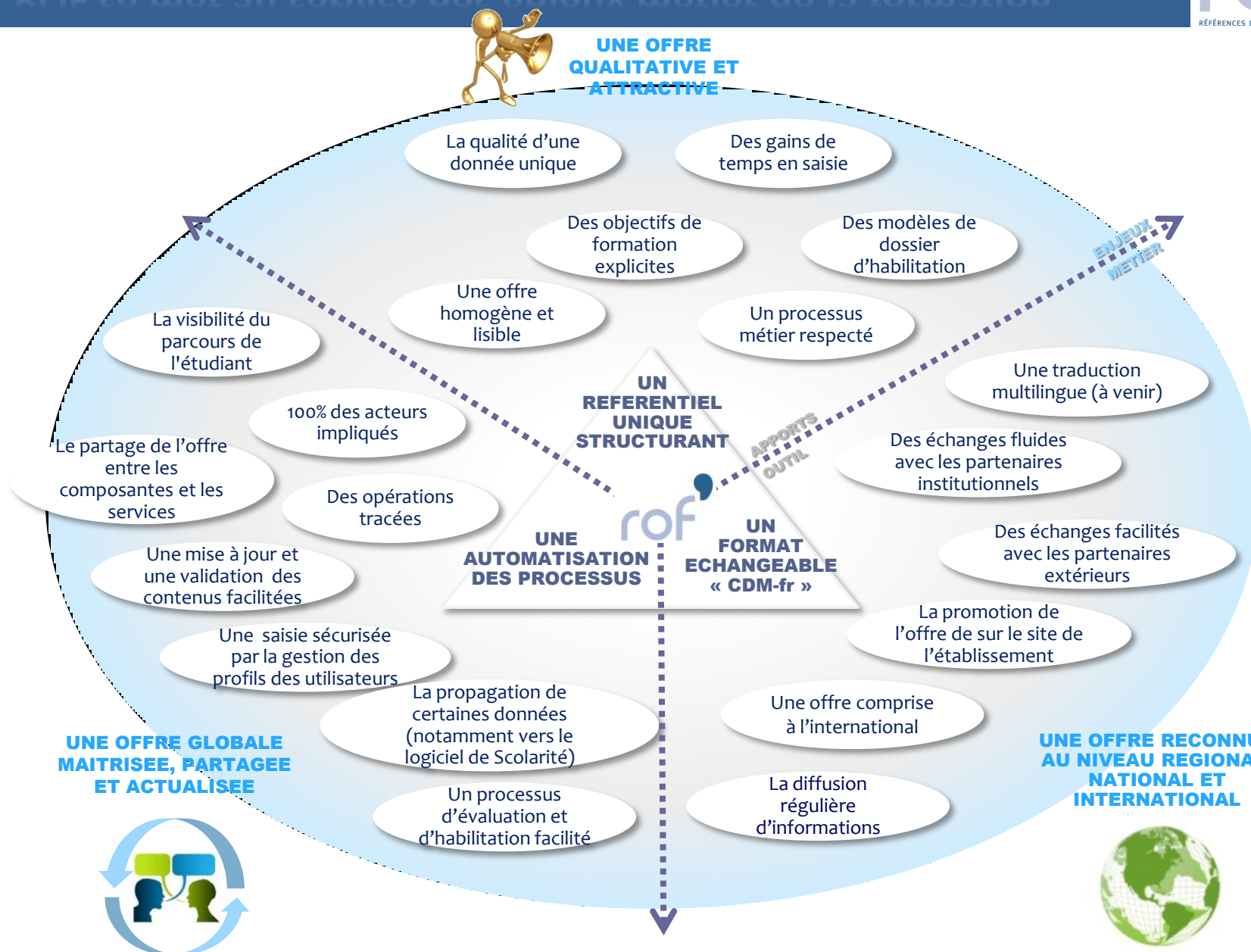


Le Projet ROF

Présentation et démonstration de l'outil

[Accéder à l'exhaustivité des débats](#)

...ROF se met au service des enjeux métier de la formation ...



Le ROF, pour quels bénéfices ?

LA MISE EN QUALITE DE L'OFFRE

- Une offre **homogène** et **cohérente** au sein de l'établissement
- Porteuse des données **réglementaires**
- Dont l'**actualisation** est aisée

LA VISIBILITE DE L'OFFRE A L'ECHELLE NATIONALE ET EUROPEENNE

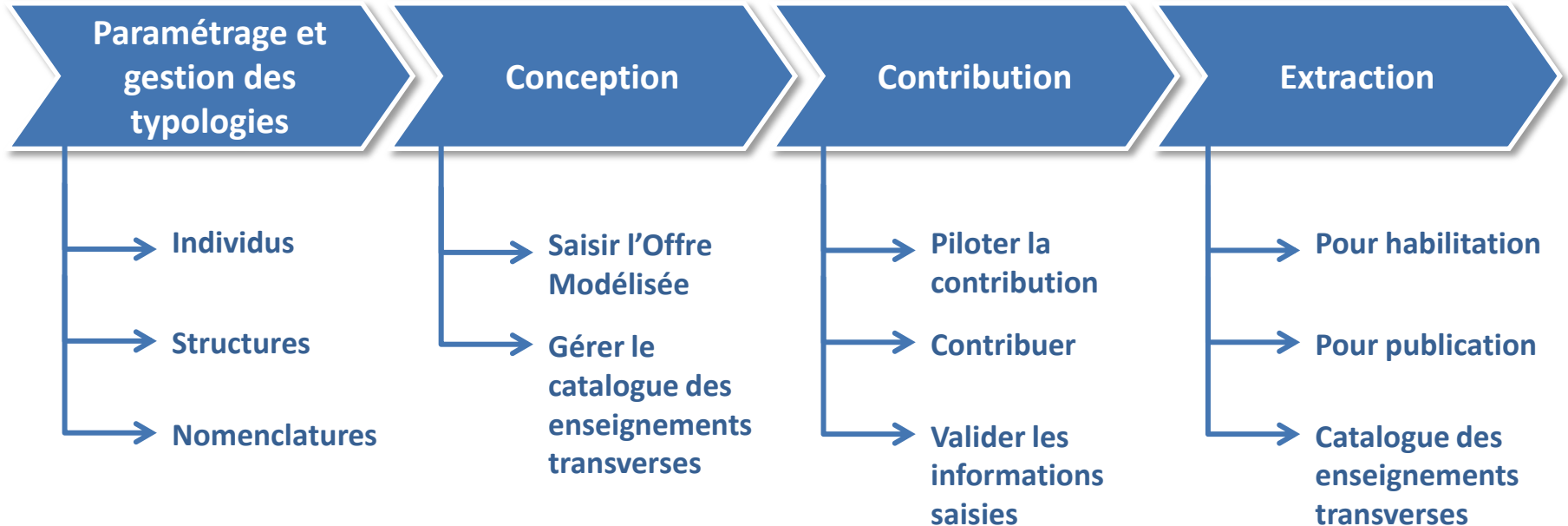
- Une offre **complète**, **échangeable** facilement avec les différents partenaires et conçue pour être **multilingue**

L'AIDE AU PILOTAGE DU DIALOGUE CONTRACTUEL

- Une **modification contrôlée** des données réglementaires
- La mise à disposition des données réglementaires dans un **format échangeable avec les instances** (CDM-fr)

L'AMELIORATION DU FONCTIONNEMENT

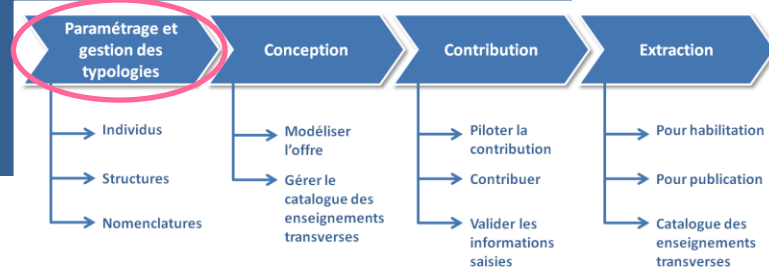
- L'Offre est **maîtrisée** tout au long de son cycle de vie
- Certaines données institutionnelles sont **propagées** vers la brique de scolarité
- Présence d'un **Univers Business Object**



Il y a deux grandes catégories d'écrans :

- Les écrans de type VUE qui permettent de visualiser de façon globale tout ou partie de l'offre et notamment le contenu d'une formation et des objets qui la composent
- Les formulaires de contribution qui permettent de saisir toutes les informations (pour publication et pour habilitation) sur chaque objet de l'offre.

Zoom sur le paramétrage et la gestion des typologies



Ecran de type VUE

rof
RESEAU FRANCOPHONE DE FORMATION

Espace ADMIN

Valérie LE STRAT

[Se déconnecter](#)

OFFRE DE FORMATION REFERENTIELS PARAMETRAGE

Accueil

Offre de formation 2010/2011
[Page d'accueil Administrateur](#)

Contact | Aide

Offre de formation : 2010/2011

Code Objet : OK

[Recherche avancée](#)

▼ LISTE DES NOMENCLATURES

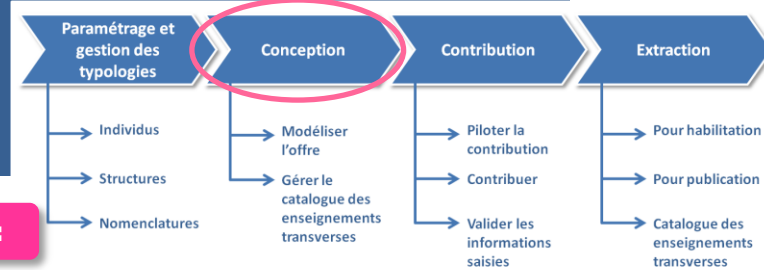
[AIDE](#)

▼ NOMENCLATURE Offre de formation
▶ FERMEE
▼ SEMI-OUV
▶ Dénominations nationales Licences Pro et secteurs professionnels
▶ Langues
▶ Mentions
▶ Modèles de Dossiers d'habilitation
▶ Type de diplôme
▶ OUV
▶ NOMENCLATURE Individus
▶ NOMENCLATURE Structure
▶ NOMENCLATURE Transverse

[Ajouter](#) [Supprimer](#) [Modifier l'état](#)

[Retour haut](#)

Zoom sur la modélisation de l'offre (1/3)



1 Je visualise les parties de l'offre de formation qui me concernent :

rof
 Espace RESPONSABLE
 Valérie LE STRAT
 Se déconnecter

OFFRE DE FORMATION REFERENTIELS PARAMETRAGE

Accueil

Offre de formation 2010/2011
 Page d'accueil Responsable

Contact | Aide

Offre de formation : 2010/2011

Code Objet : OK

Recherche avancée

▼ FORMATIONS DE L'OFFRE DE FORMATION 2010/2011 QUI VOUS CONCERNENT

⊕ AIDE

▼ Formations LMD				
▶ Arts, Lettres, Langues				
▼ Droit, Economie, Gestion				
▶ L - LIC LMD				
▶ L - LIC PRO				
▶ M - MAST LMD				
▶ Sciences et techniques des activités physiques et sportives				
▼ Sciences Humaines et Sociales				
▼ M - MAST LMD				
Formation	Intitulé	Responsable	Statut	
▶ ME003	MASTER (LMD) Sciences Humaines et Sociales MENTION : ergonomie	Valérie LE STRAT	Validé	<input type="checkbox"/>
▶ ME01	MASTER (LMD) Sciences Humaines et Sociales MENTION : Géographie et aménagement du territoire	Christophe BEAUD	Créé	<input type="checkbox"/>
▶ ME002	MASTER (LMD) Sciences Humaines et Sociales MENTION : education et formation	Valérie LE STRAT	Fin contribution	<input type="checkbox"/>
▼ Formations hors LMD				
▶ Droit, Economie, Gestion				

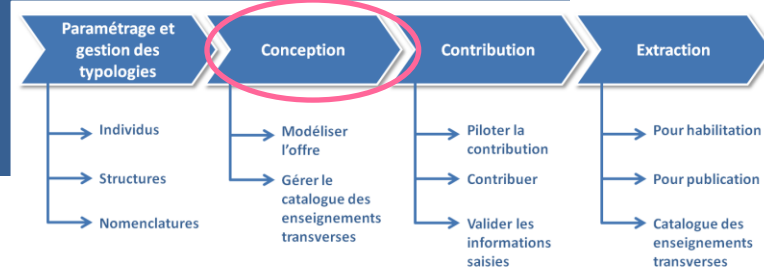
↔ Supprimer

↔ Afficher Contributeur

[Retour haut](#)

La modélisation est réservée à un nombre restreint de profils.

Zoom sur la modélisation de l'offre (2/3)



2 Je crée les objets qui vont composer ma formation :

rof
 ESPACE DU RESPONSABLE DE FORMATION

Espace RESPONSABLE

Valérie LE STRAT

[Se déconnecter](#)

CONCEVOIR L'OFFRE

[Modéliser l'offre](#)

[Catalogue des enseignements transverses](#)

[Gestion de la contribution](#)

[Contribution](#)

OFFRE DE FORMATION | REFERENTIELS | PARAMETRAGE

Accueil > OFFRE DE FORMATION > Concevoir l'offre > Modéliser l'offre

Offre de formation 2010/2011
Structure

Vue de l'offre | Superstructure | **Structure** | Initialiser

Formation : ME003 MASTER (LMD) Sciences Humaines et Sociales MENTION : ergonomie
 Programme : PRTC0M1 : Tronc-Commun -Tronc commun -Resp. Valérie LE STRAT

▼ VUE DE LA STRUCTURE [AIDE](#)

Identifiant	N°Ordre	Intitulé	Mutualisé	Responsable
▼ PRTC0M1		Tronc-Commun		Valérie LE STRAT
▶ CPTCS1	1	SE-semester 1du tronc-commun		
▶ CPTCS2	2	SE-Semestre 2 du tronc-commun		

[Retour haut](#)

▼ OBJETS DE LA STRUCTURE [AIDE](#)

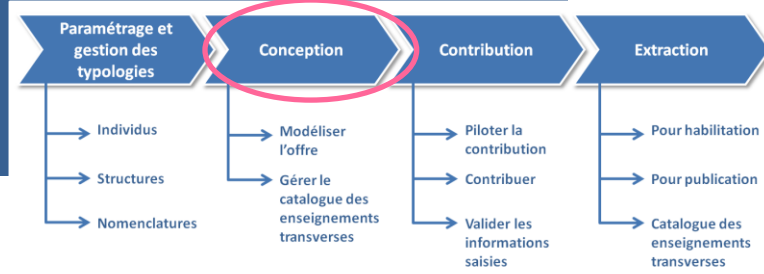
[Créer un nouvel objet](#)

Code	Type	Intitulé	Mutualisable	Caractère commun
CPTCS1	SE	semester 1du tronc-commun		Modifier Supprimer
CPTCS2	SE	Semestre 2 du tronc-commun		Modifier Supprimer
ENEC02	EC	Pratique de terrain		Modifier Supprimer
ENEC03	EC	cartographie et statistique ou métho des qualitatives		Modifier Supprimer
ENEC05	EC	pratique des langues		Modifier Supprimer
ENUE1	UE	Méthodologie de la recherche		Modifier Supprimer
ENUE2	UE	Textes fondamentaux		Modifier Supprimer
ENUE3	UE	Séminaire suivi des TER		Modifier Supprimer
ENUE4	UE	Méthodologie et technique de collecte de l'information		Modifier Supprimer

[Retour haut](#)

▶ LIENS / ARBORESCENCE DU PROGRAMME [AIDE](#)

Zoom sur la modélisation de l'offre (3/3)



3 Je relie ces objets les uns aux autres :

DETAIL LIAISON

Objet Père

Type * : SEMESTRE

Code * : CPTCS1 - semestre 1du tronc-commun

Objet Fils

CONTEXTE DE RECHERCHE :

dans le programme dans le catalogue des enseignements transverses

Type * :

Thème * :

Valeur * :

Code * :

+Ajouter fils

Classement des fils

ENUE1 - Méthodologie de la recherche

ENUE2 - Textes fondamentaux

ENUE3 - Séminaire suivi des TER

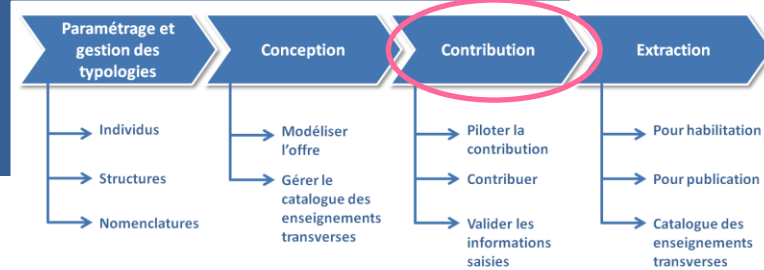
ENUE4 - Méthodologie et technique de collecte de l'i

+Supprimer fils

+Enregistrer +Annuler

Code	Type	Intitulé	Mutualisable	Caractère commun
CPTCS1	SE	semestre 1du tronc-commun		
CPTCS2	SE	Semestre 2 du tronc-commun		
ENEC02	EC	Pratique de terrain		
ENEC03	EC	cartographie et statistique ou métho		
ENEC05		pratique des langues		
PRTC0M1		Tronc-Commun		

Zoom sur la contribution (1/2)



rof
 ESPACE RESPONSABLE
 Valérie LE STRAT
 Se déconnecter

- CONCEVOIR L'OFFRE
- Modéliser l'offre
- Catalogue des enseignements transverses
- Gestion de la contribution
- Contribution

OFFRE DE FORMATION | REFERENTIELS | PARAMETRAGE

Accueil > OFFRE DE FORMATION > Concevoir l'offre > Gestion de la contribution

Année de l'offre de formation 2010/2011
Paramétrer la contribution

Contact | Aide

Offre de formation : 2010/2011
 Code Objet : OK
 Recherche avancée

Paramétrer la contribution | Lancer/Suspendre la contribution

▼ GESTION DE LA CONTRIBUTION AIDE

▶ Formations LMD						
▼ Formations Hors LMD						
▼ Droit, Economie, Gestion						
▼ M - D.UNIV. B4						
Formation	Intitulé			Responsable	Contributeur(s)	Statut
▼ EHDFSU	DFSU Sciences pénales			Valérie LE STRAT		En cours de contribution <input type="checkbox"/>
	Objet de la formation	Intitulé	Mutualisé	Responsable	Contributeur(s)	Statut
	▼ PRDFSU1	Année Sciences pénales et criminologie		Majda TOUDAOU	Anne LUIGI	En cours de contribution <input type="checkbox"/>
	▼ CPDFSU1	Module 1			Anne LUIGI	En cours de contribution <input type="checkbox"/>
	▶ ENDFSU1	Fondamentaux du droit criminel			Anne LUIGI	En cours de contribution <input type="checkbox"/>
	▶ CPDFSU2	Module 2				En cours de contribution <input type="checkbox"/>

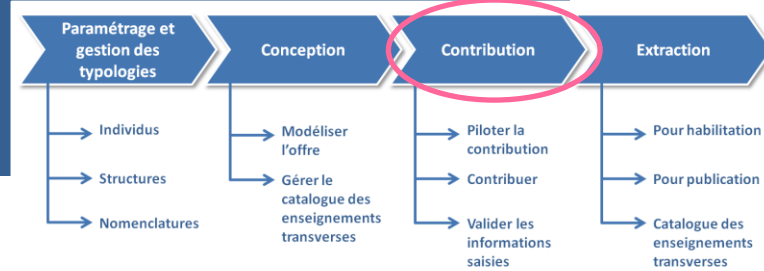
Contributeur : Rechercher | Affecter le contributeur

Supprimer contributeurs

[Retour haut](#)

▶ MODE D'ENVOI DES MELS AIDE

Zoom sur la contribution (2/2)



Les formulaires de contribution

rof
Espace RESPONSABLE
Valérie LE STRAT
Se déconnecter

CONCEVOIR L'OFFRE
Modéliser l'offre
Catalogue des enseignements transverses
Gestion de la contribution
Contribution

OFFRE DE FORMATION REFERENTIELS PARAMETRAGE

Accueil > OFFRE DE FORMATION > Concevoir l'offre > Contribution

Contact | Aide

Offre de formation : 2010/2011

Code Objet : OK

Recherche avancée

Fiche d'identité **Objectifs** Contexte Organisation Bilan Tableau de bord

En cours de contribution

Formation : FHDFSU - DIPLOME UNIVERSITE NIV. FORM. BAC + 4 - Droit, Economie, Gestion - DFSU Sciences pénales
Responsable : LE STRAT
 Habilité

▼ OBJECTIFS ET COMPETENCES VISEES AIDE

Connaissances scientifiques à acquérir [habilitation] :

B I Font Format

La criminologie, discipline en *développement rapide*, est devenue indispensable au bon fonctionnement de
La formation proposée ici apporte une réponse appropriée aux attentes et aux questionnements sociopoliti

Connaissances scientifiques à acquérir [publication] :

B I Font Format

Assurés par des **professionnels** du droit et de la médecine, les enseignements présentent une originalité I
Les enseignements **diffèrent du cursus universitaire traditionnel**, en ce qu'ils portent principalement sur c
La formation garantit ainsi une amélioration de la professionnalisation dans l'étiologie et le traitement de la

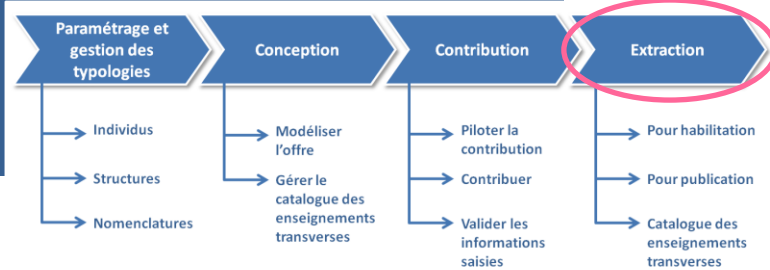
Compétences à acquérir [habilitation] :

B I Font Format

À l'issue de cette formation, les participants seront capables de :

- maîtriser l'appréhension du phénomène criminel ;
- repérer et traiter les manifestations de la criminalité ;
- comprendre, soigner, juger ou défendre les délinquants ;
- conseiller les responsables de la prévention et de la lutte contre la délinquance.

Zoom sur la validation/extraction (1/2)



rof
 ESPACE DE TRAVAIL RESPONSABLE

Valérie LE STRAT

[Se déconnecter](#)

CONTRÔLE / PUBLICATION

Objets d'une Formation

OFFRE DE FORMATION REFERENTIELS PARAMETRAGE

Accueil > OFFRE DE FORMATION > Contrôle / Publication > Objets d'une Formation

Offre de formation 2010/2011
 Validation du contenu d'une formation

Contact | Aide

Offre de formation : 2010/2011

Code Objet : OK

[Recherche avancée](#)

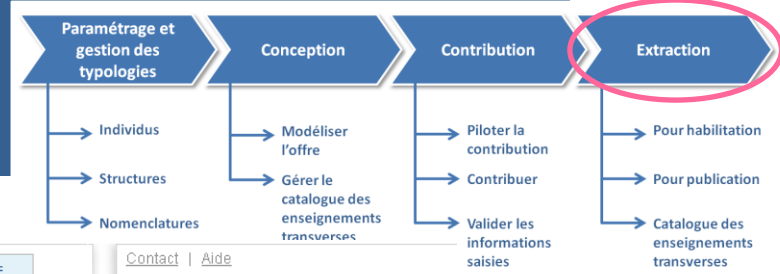
▼ FORMATIONS DANS LESQUELLES VOUS INTERVENEZ AIDE

▼ Formations LMD					
▶ Arts, Lettres, Langues					
▶ Droit, Economie, Gestion					
▶ Sciences et techniques des activités physiques et sportives					
▶ Sciences Humaines et Sociales					
▼ Formations hors LMD					
▼ Droit, Economie, Gestion					
▼ M - D.UNIV. B4					
Formation	Intitulé			Responsable	Statut
▼ FHDFSU	DFSU Sciences pénales			Valérie LE STRAT	En cours de contribution <input type="checkbox"/>
	Code	Intitulé	Mutualisé	Responsable	Statut
	▼ PRDFSU1	Année Sciences pénales et criminologie		Majda TOUDAOU	En cours de contribution <input type="checkbox"/>
	▶ CPDFSU1	LISTE-Module 1			En cours de contribution <input type="checkbox"/>
	▶ CPDFSU2	LISTE-Module 2			En cours de contribution <input type="checkbox"/>

[Afficher contributeur](#)
 [Revenir en Contribution](#)
 [Forcer Validation](#)
 [Valider En Cascade](#)
 [Valider](#)

[Retour haut](#)

Zoom sur la validation/extraction (2/2)



rof
Espace RESPONSABLE
Valérie LE STRAT

[Se déconnecter](#)

HABILITATION / EXTRACTION
Dossier d'habilitation
Offre de formation

OFFRE DE FORMATION REFERENTIELS PARAMETRAGE

Accueil > OFFRE DE FORMATION > Habilitation / Extraction > Dossier d'habilitation

Offre de formation 2010/2011
Associer une formation à un modèle de dossier

Contact | Aide

Offre de formation : 2010/2011

Code Objet : OK

[Recherche avancée](#)

Association de modèle Extraction/Demande d'approbation

▼ FORMATIONS A EXTRAIRE VOUS CONCERNANT AIDE

▼ Formations LMD								
▼ Arts, Lettres, Langues								
▶ L - LICENCE								
▶ M - MAST LMD								
▼ Droit, Economie, Gestion								
▶ L - LIC PRO								
▶ M - MAST LMD								
▼ Sciences Humaines et Sociales								
▼ M - MAST LMD								
Formation	Intitulé	Etat d'avancement	Suivi habilitation	Suivi publication	Modèle DH	Verrouillage	Extraction	
ME003	MASTER (LMD) Sciences Humaines et Sociales MENTION : ergonomie	En Cours	Non soumise	Non soumise	Master			<input type="checkbox"/>
ME002	MASTER (LMD) Sciences Humaines et Sociales MENTION : education et formation	En Cours	Non soumise	Non soumise	Master			<input type="checkbox"/>
▼ Formations hors LMD								
▼ Droit, Economie, Gestion								
▼ M - D.UNIV. B4								
Formation	Intitulé	Etat d'avancement	Suivi habilitation	Suivi publication	Modèle DH	Verrouillage	Extraction	
FHDFSU	DFSU Sciences pénales	En Cours	Non soumise	Non soumise	Autre			<input type="checkbox"/>

[Retour haut](#)

▶ ASSOCIER UN MODELE DE DOSSIER D'HABILITATION AIDE

Retour d'expérience

- **Thierry Paul** (VP-CEVU, Aix-Marseille Université)



Clôture de la matinée, prochains jalons



[Accéder à l'exhaustivité des débats](#)

PARAMETRAGE

CONCEPTION

CONTRIBUTION

- Gestion du multilinguisme
- Description des modalités d'évaluation/notation

VALIDATION

EXTRACTION

- Dossiers d'habilitation
- Fiche RNCP
- ADD (Supplément au diplôme)

PILOTAGE

Univers Business Objects ROF :

- Suivi des Volumes horaires
- Pilotage contribution/validation
- Correspondance Apogée/ROF
- Augmentation du périmètre

- Calcul du coût prévisionnel des maquettes
- Amélioration des processus de gestion de l'OF (profil de validation et de communication)

XML CDM-fr V2 : Montées en version

- Liste des formations
- Catalogue des enseignements transverses
- Offre de formation

ECHANGES

- Brique de scolarité
- Amélioration de la cohérence avec Apogée

- Remontée de l'offre de formation vers  et d'autre portails thématiques

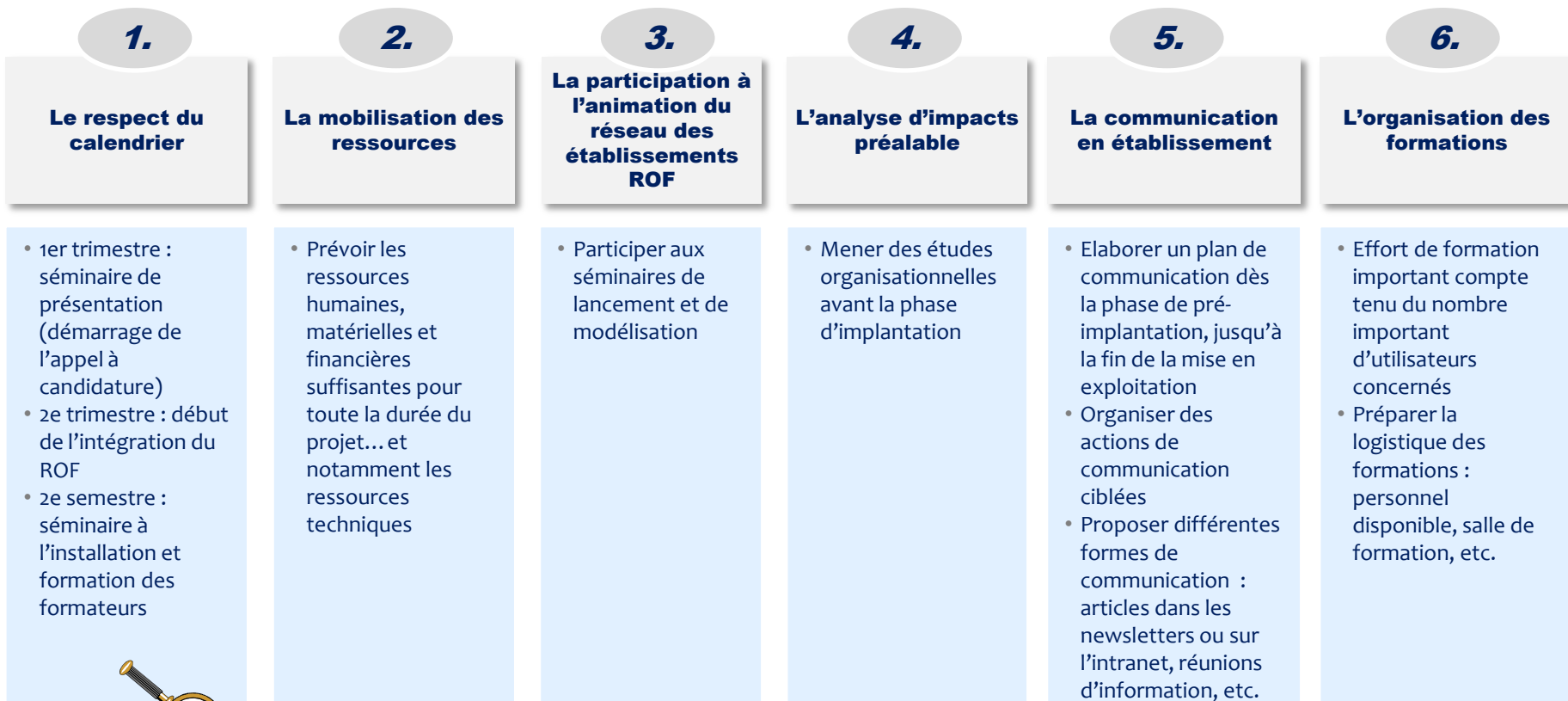
- Interface PELICAN



 Fonctionnalités de la solution initiale (V2.00.00)

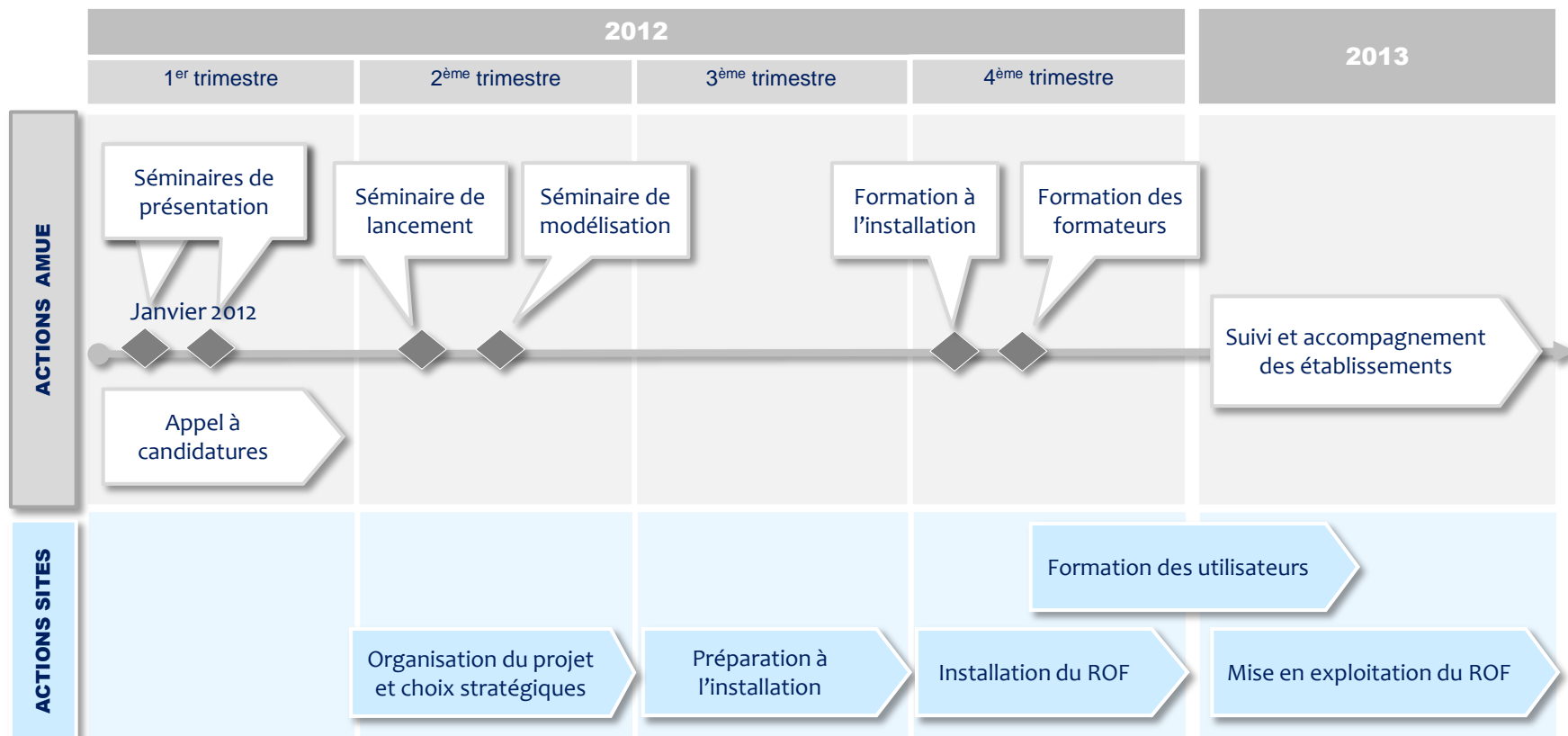
 Nouvelles Fonctionnalités, amélioration de l'existant

... son implantation nécessite une implication de la part de l'établissement



Le ROF est un projet fédérateur qui touche l'ensemble des composantes de l'établissement et de nombreux acteurs

Le ROF, un projet qui démarre maintenant !



Un déploiement en quatre vagues successives de 2012 à 2015

Pourquoi ?

- Le terme de « **Référentiel** » est parfois mal compris selon les interlocuteurs

Mais ...

- L'outil a bien vocation à être la **source unique** au sein du Système d'Information permettant de **collecter et conserver l'intégralité des informations de l'Offre de Formation.**





... Prochaines étapes

- **Ouverture de la phase de candidature pour la première vague de déploiement, comment candidater ?**
 - Du **30 janvier au 29 février**, Via une **enquête en ligne** modifiable à tout moment jusqu'au 29 février, **UNE SEULE** réponse par établissement
- **Besoin de plus d'informations ? Des web conférences autour du dossier de présentation seront organisées :**
 - Le 9 février 9h30
 - Le 16 février 9h30
 - Le 22 février 14h30
- **Du 29 février au 15 mars** : constitution d'un groupe d'établissements pour la première vague.
- **Fin mars** : séminaire de lancement de la première vague.

« Le ROF, un outil **intégré** au sein du SI de l'établissement, vecteur de **visibilité** et de **lisibilité** de l'Offre de Formation »

Rejoignez-nous sur le projet !!

Informations, Contacts

- <http://www.amue.fr/formation-vie-de-letudiant/logiciels/rof/>
- rof@amue.fr