



**..en bref**

**Enjeux, Approche opérationnelle, Urbanisation,  
Intégration.**



## **Enjeux, Approche Opérationnelle**

Présentation générale

3

Périmètre fonctionnel

9

Pré-requis à l'implantation

21

L'accompagnement de l'Amue

25

Comment bénéficier du projet ROF au sein d'un établissement ?

28

## **Urbanisation, Intégration et Environnement Technique**

Démarche d'urbanisation

31

ROF, un outil intégré

35

Environnement technique

47

**En Bref ...**

49

## Présentation générale

Le périmètre fonctionnel	<u>9</u>
Pré-requis à l'implantation	<u>21</u>
L'accompagnement de l'Amue	<u>26</u>
Comment bénéficier du projet ROF au sein d'un établissement ?	<u>29</u>



Sommaire

- La **qualité** de la relation entre l'établissement et l'étudiant est aujourd'hui un enjeu clé de l'enseignement supérieur ; les établissements doivent désormais se donner les moyens d'assurer et de démontrer la qualité des programmes de formation et des diplômes .
- Pour répondre à ce nouvel enjeu, l'Amue propose à ses adhérents le produit ROF (Référentiel de l'Offre de Formation) : un outil de **gestion de l'offre de formation**, de sa conception jusqu'à la mise à disposition des informations nécessaires à sa publication.
- La finalité de ROF est de développer l'**attractivité** et la **visibilité** des établissements tant au niveau national qu'international pour optimiser l'insertion professionnelle des étudiants.
- Il concerne tous les acteurs impliqués dans l'offre de formation d'un établissement et prend en charge toutes les formations des différents domaines (initiale, continue, habilitée et non habilitée).

« Une **insertion professionnelle** de l'étudiant **optimisée** grâce à une offre de formation **adaptée** au **marché de l'emploi** au niveau **national** et **international** »

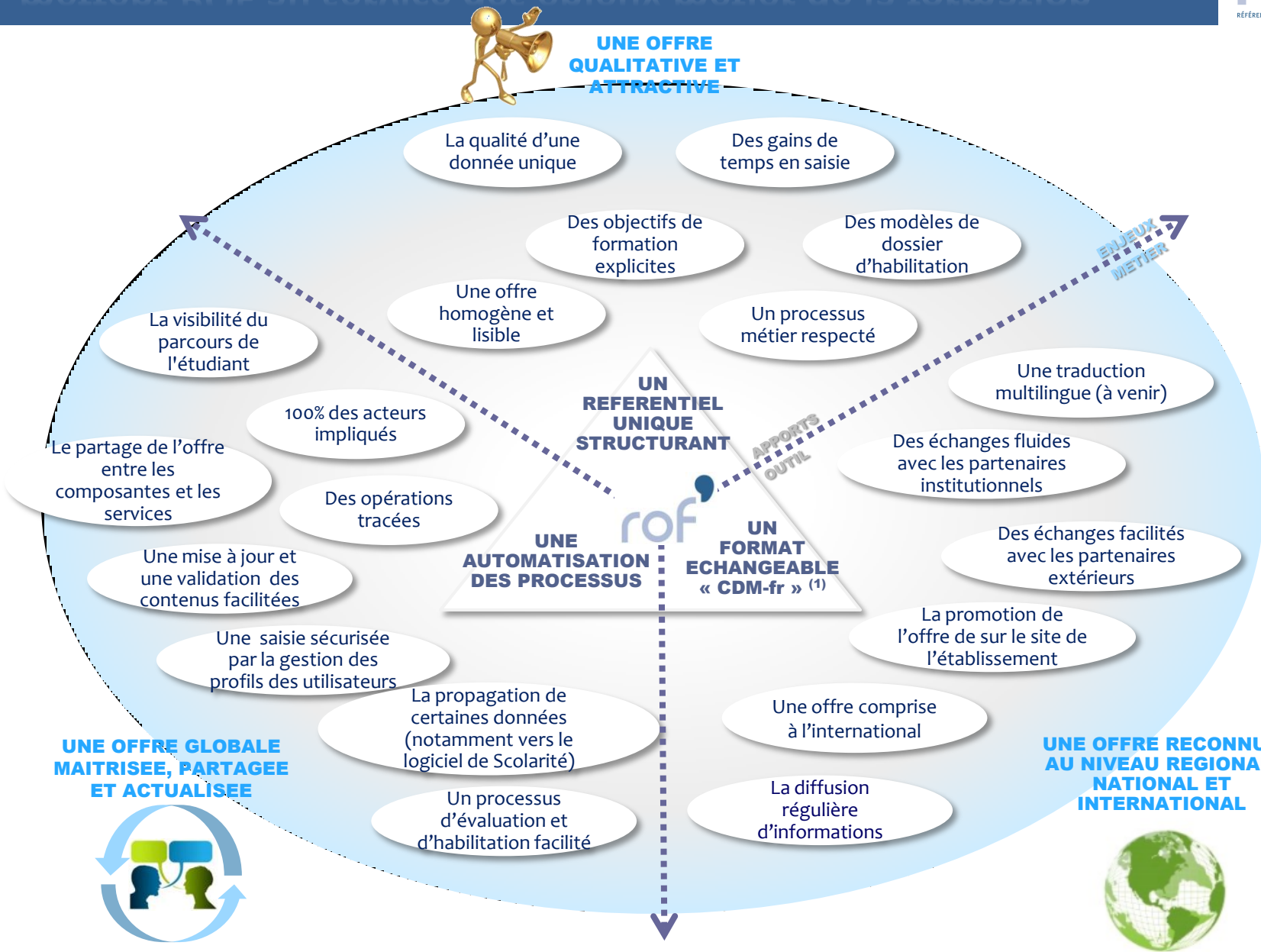
## Pourquoi une source unique ?

- Pour gérer de manière **fiable** l'offre de formation de l'établissement
- Pour assurer le **respect du processus métier** de construction de l'offre
- Pour apporter un **cadre commun** aux besoins réglementaires et de visibilité
- ...et produire une offre de formation complète, validée et normalisée

## Pourquoi une automatisation des processus ?

- Pour **impliquer** tous les acteurs concernés dans le processus de définition et de validation de l'offre de formation : l'établissement (équipes pédagogiques, CEVU, SCUIO,...), les partenaires et les institutions.
- Pour **partager** une offre de formation homogène et cohérente entre les composantes et les services.
- Pour **mettre à disposition** des données auprès d'autres applications de gestion.

# ... mettent ROF au service des enjeux métier de la formation ...



(1) Respect de la version du format CDM-fr accessible sur <https://siesr.adc.education.fr>

## ...et permettent à l'établissement de produire une offre de formation ...

**...GLOBALE :** L'établissement dispose d'un catalogue de l'offre de formation depuis l'élaboration du dossier d'habilitation jusqu'à sa publication et sa diffusion auprès des étudiants. Ce catalogue couvre l'offre LMD et hors LMD.

**...INTERACTIVE :** Le processus étant organisé par étapes successives, il permet aux différents acteurs de participer à l'enrichissement des données (collecte, analyse, présentation) comme à leur validation

**...STRUCTUREE :** Outil d'aide au pilotage, ROF permet d'homogénéiser la gestion de l'offre de formation grâce à un suivi permanent de l'état de l'offre dans son ensemble

**...FIABLE :** L'offre de formation est bâtie à partir d'une source unique

**...SECURISEE :** L'accès à l'application se fait par authentification. L'association de profils aux utilisateurs permet de limiter leurs droits, si nécessaire. Les échanges sont sécurisés.

**...OPTIMISEE :** Car la production d'une offre formatée permet d'homogénéiser à la fois la présentation des maquettes et l'offre publiée. L'intégration avec la brique de scolarité et la communication avec les partenaires institutionnels limitent les doubles saisies

**... ELABOREE :** Sous la responsabilité directe des enseignants et des responsables de formation

**... VALIDEE :** Par les conseils de l'établissement, habilitée par le ministère et examinée par les instances d'évaluation

**... REVISEE :** Périodiquement, afin de garantir l'adéquation des contenus aux besoins exprimés et aux évolutions réglementaires. Durant ce processus de révision, plusieurs versions de l'offre peuvent coexister

# Le ROF, pour quels bénéfices ?

## Aujourd'hui, sans le ROF

## Demain, avec le ROF

### LA MISE EN QUALITE DE L'OFFRE

- Qualité de l'offre non mesurable ou pas mesurée
- Coordination de la mise à jour des données malaisée
- Vérification de la cohérence de l'offre difficile et fastidieuse
- Contrôle difficile du respect strict du contenu réglementaire

- La construction d'une offre de formation homogène et cohérente entre les domaines de formation
- La centralisation des données facilite leur actualisation
- Une automatisation des flux garantissant la validation des données saisies par les différents acteurs
- La production d'une offre en accord avec la réglementation

### LA VISIBILITE DE L'OFFRE A L'ECHELLE NATIONALE ET EUROPEENNE

- Présentation d'une offre qui peut être hétérogène au niveau de la forme et du fond
- Communication non fluide avec les différents partenaires extérieurs (portails régionaux et nationaux, organismes financeurs, ...)
- Diffusion d'une offre qui peut être hétérogène selon les partenaires, nécessitant des saisies multiples
- Une offre traduite dans différentes langues de manière variable et disparate

- Une offre de formation au contenu riche, homogène, validé et à jour
- La mise à disposition de l'offre de formation dans un format échangeable avec les différents partenaires (CDM-fr<sup>(1)</sup>)
- Harmonisation et simplification du processus de diffusion de l'offre auprès des partenaires
- Une saisie multilingue organisée (à venir)

### L'AIDE AU PILOTAGE DU DIALOGUE CONTRACTUEL

- Difficultés à gérer les multiples versions d'un même dossier
- La présentation des différents dossiers d'habilitations est hétérogène
- L'offre habilitée est parfois modifiée à posteriori
- Communication non fluide avec les partenaires institutionnels

- Versionnage des différents dossiers d'habilitation extraits
- La présence d'un modèle permet l'homogénéisation de la forme et un cadrage du fond
- Un contrôle de la modification du contenu des formations habilitées
- La mise à disposition des données réglementaires dans un format échangeable avec les instances (CDM-fr)

### AMELIORATION DU FONCTIONNEMENT

- Dispersion de l'organisation de l'offre entre les composantes
- Une gestion de l'offre de formation et de la scolarité décorrélées
- Difficulté à obtenir rapidement un état des lieux de l'offre de formation
- Difficulté de communication entre les différents acteurs de l'offre de formation

- Saisie de l'offre de manière sécurisée, centralisée ou décentralisée, dans un seul outil
- Propagation de certaines données institutionnelles depuis le ROF vers la brique de scolarité
- Maîtrise de l'ensemble de l'offre de formation à tout moment de son cycle de vie
- Fluidité des échanges inter services au sein de l'établissement
- Présence d'un Univers Business Objects

(1) Respect de la version du format CDM-fr accessible sur <https://siesr.adc.education.fr>



Présentation générale	<u>3</u>
<b>Le périmètre fonctionnel</b>	
Pré-requis à l'implantation	<u>21</u>
L'accompagnement de l'Amue	<u>25</u>
Comment bénéficier du projet ROF au sein d'un établissement ?	<u>28</u>



Sommaire

1.

## Le CA/CEVU

- Mise en œuvre de la stratégie de l'établissement
- Mise en cohérence du processus de validation des dossiers d'habilitation (avant envoi aux partenaires institutionnels)
- Structuration du processus de validation du contenu du catalogue des enseignements transverses

2.

## Le service des habilitations

- Edition des dossiers d'habilitation en conformité avec les préconisations des instances partenaires institutionnels
- Homogénéisation du processus de validation de l'offre en vue de la publication

3.

## Le responsable de formation

- Validation du contenu réglementaire des dossiers d'habilitation en collaboration avec les équipes pédagogiques, avant envoi au CEVU/CA

4.

## Les enseignants/chercheurs et les équipes pédagogiques

- Enrichissement et modification des données de l'offre de formation
- Participation à la création de l'offre de formation
- Participation à la mise en œuvre d'une offre de formation cohérente

5.

## Le SCUIO-IP

- Consultation du contenu de l'offre de formation
- Enrichissement ou modification des données en vue de la publication (plaquettes, portails, etc.)
- Mise à disposition de fichiers respectant la norme CDM-fr (format d'échange)

6.

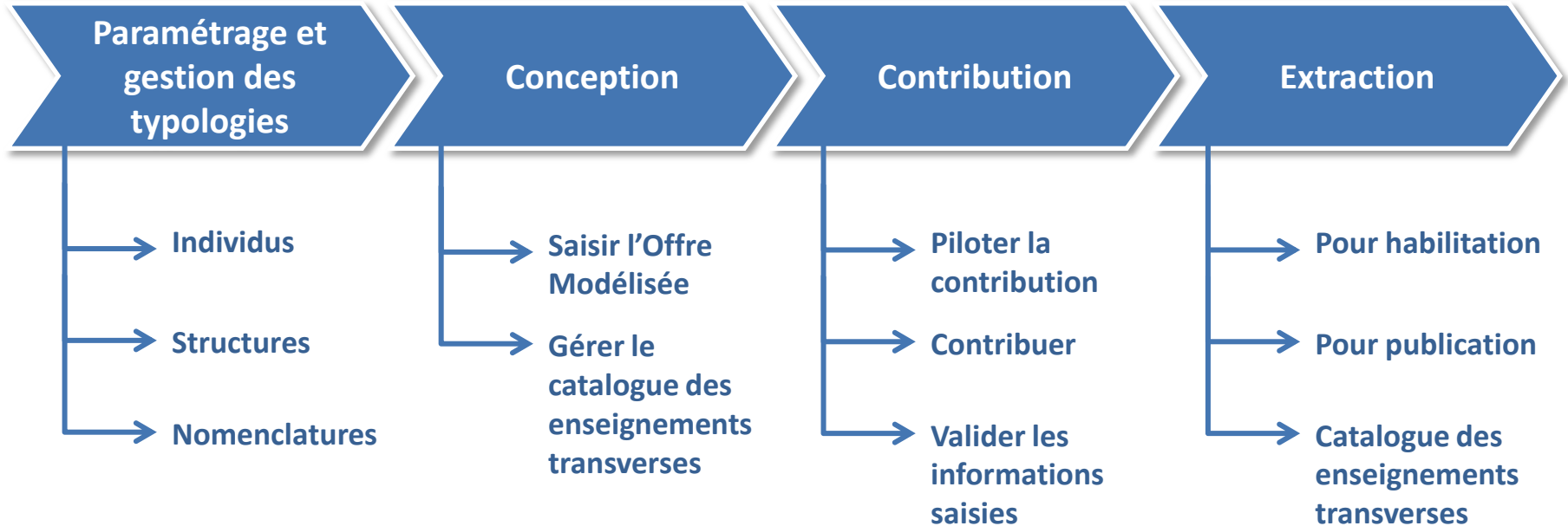
## Les étudiants et futurs étudiants

- Via la mise à disposition de fichiers respectant la norme CDM-fr<sup>(1)</sup>, visibilité d'une offre de formation fiable, cohérente, homogène et actualisée

7.

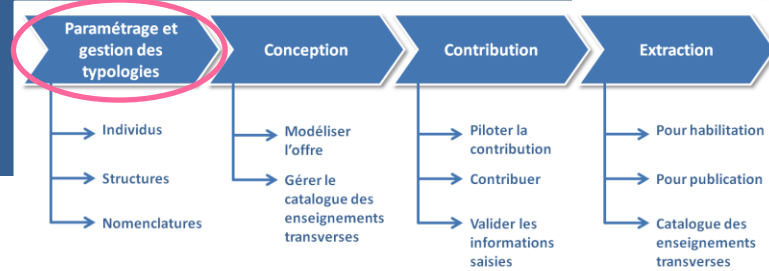
## Les partenaires institutionnels

- Réception des flux sur le contenu de l'offre de formation ONISEP, Portails thématiques ...
- Mise à disposition de dossiers d'habilitation au contenu homogène et formaté dans le cadre des instances d'évaluation



## Il y a deux grandes catégories d'écrans :

- Les écrans de type VUE qui permettent de visualiser de façon globale tout ou partie de l'offre et notamment le contenu d'une formation et des objets qui la composent
- Les formulaires de contribution qui permettent de saisir toutes les informations (pour publication et pour habilitation) sur chaque objet de l'offre.



**Ecran de type VUE**

**rof**  
ESPACE DE TRAVAIL DE L'AMUE

Espace ADMIN

Valérie LE STRAT

[Se déconnecter](#)

OFFRE DE FORMATION    REFERENTIELS    PARAMETRAGE

Accueil

Offre de formation 2010/2011

[Page d'accueil Administrateur](#)

Contact | Aide

Offre de formation : 2010/2011

Code Objet :  OK

[Recherche avancée](#)

▼ LISTE DES NOMENCLATURES

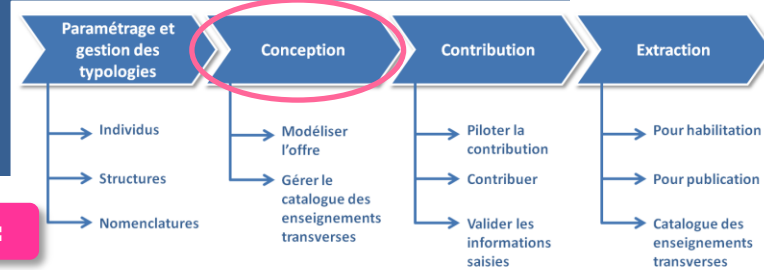
[AIDE](#)

▼ NOMENCLATURE Offre de formation
▶ FERMEE
▼ SEMI-OUV
▶ Dénominations nationales Licences Pro et secteurs professionnels
▶ Langues
▶ Mentions
▶ Modèles de Dossiers d'habilitation
▶ Type de diplôme
▶ OUV
▶ NOMENCLATURE Individus
▶ NOMENCLATURE Structure
▶ NOMENCLATURE Transverse

[Ajouter](#)   [Supprimer](#)   [Modifier l'état](#)

[Retour haut](#)

# Zoom sur la saisie de l'offre modélisée (1/3)



**1** Je visualise les parties de l'offre de formation qui me concernent :

**rof**  
OFFRE DE FORMATION RESPONSABLE

Espace RESPONSABLE

Valérie LE STRAT

[Se déconnecter](#)

OFFRE DE FORMATION    REFERENTIELS    PARAMETRAGE

Accueil

Offre de formation 2010/2011  
[Page d'accueil Responsable](#)

[Contact](#) | [Aide](#)

Offre de formation : 2010/2011

Code Objet :  OK

[Recherche avancée](#)

▼ FORMATIONS DE L'OFFRE DE FORMATION 2010/2011 QUI VOUS CONCERNENT

[AIDE](#)

▼ Formations LMD				
▶ Arts, Lettres, Langues				
▼ Droit, Economie, Gestion				
▶ L - LIC LMD				
▶ L - LIC PRO				
▶ M - MAST LMD				
▶ Sciences et techniques des activités physiques et sportives				
▼ Sciences Humaines et Sociales				
▼ M - MAST LMD				
Formation	Intitulé	Responsable	Statut	
▶ <a href="#">ME003</a>	MASTER (LMD) Sciences Humaines et Sociales MENTION : ergonomie	Valérie LE STRAT	Validé	<input type="checkbox"/>
▶ <a href="#">ME01</a>	MASTER (LMD) Sciences Humaines et Sociales MENTION : Géographie et aménagement du territoire	Christophe BEAUD	Créé	
▶ <a href="#">ME002</a>	MASTER (LMD) Sciences Humaines et Sociales MENTION : education et formation	Valérie LE STRAT	Fin contribution	<input type="checkbox"/>
▼ Formations hors LMD				
▶ Droit, Economie, Gestion				

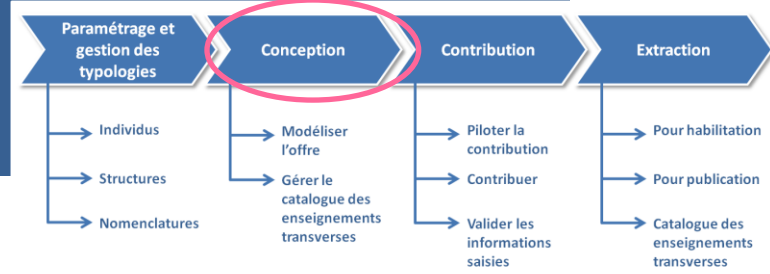
[Supprimer](#)

[Afficher Contributeur](#)

[Retour haut](#)

**La saisie de l'offre modélisée est réservée à un nombre restreint de profils.**

# Zoom sur la saisie de l'offre modélisée (2/3)



## 2 Je crée les objets qui vont composer ma formation :

**rof**  
 ESPACE DU RESPONSABLE DE FORMATION

Espace RESPONSABLE

Valérie LE STRAT

[Se déconnecter](#)

**CONCEVOIR L'OFFRE**

[Modéliser l'offre](#)

[Catalogue des enseignements transverses](#)

[Gestion de la contribution](#)

[Contribution](#)

OFFRE DE FORMATION | REFERENTIELS | PARAMETRAGE

Accueil > OFFRE DE FORMATION > Concevoir l'offre > Modéliser l'offre

Offre de formation 2010/2011

**Structure**

Vue de l'offre | Superstructure | **Structure** | Initialiser

Formation : ME003 MASTER (LMD) Sciences Humaines et Sociales MENTION : ergonomie  
 Programme : PRTC0M1 : Tronc-Commun -Tronc commun -Resp. Valérie LE STRAT

**VUE DE LA STRUCTURE** AIDE

Identifiant	N°Ordre	Intitulé	Mutualisé	Responsable
▼ PRTC0M1		Tronc-Commun		Valérie LE STRAT
▶ CPTCS1	1	SE-semester 1du tronc-commun		
▶ CPTCS2	2	SE-Semestre 2 du tronc-commun		

[Retour haut](#)

**OBJETS DE LA STRUCTURE** AIDE

[Créer un nouvel objet](#)

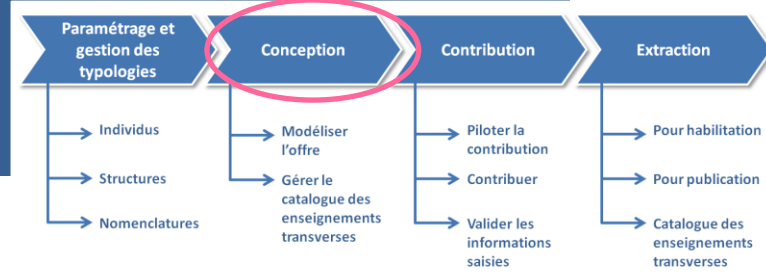
Code	Type	Intitulé	Mutualisable	Caractère commun
<a href="#">CPTCS1</a>	SE	semester 1du tronc-commun		<a href="#">Modifier</a> <a href="#">Supprimer</a>
<a href="#">CPTCS2</a>	SE	Semestre 2 du tronc-commun		<a href="#">Modifier</a> <a href="#">Supprimer</a>
<a href="#">ENEC02</a>	EC	Pratique de terrain		<a href="#">Modifier</a> <a href="#">Supprimer</a>
<a href="#">ENEC03</a>	EC	cartographie et statistique ou métho des qualitatives		<a href="#">Modifier</a> <a href="#">Supprimer</a>
<a href="#">ENEC05</a>	EC	pratique des langues		<a href="#">Modifier</a> <a href="#">Supprimer</a>
<a href="#">ENUE1</a>	UE	Méthodologie de la recherche		<a href="#">Modifier</a> <a href="#">Supprimer</a>
<a href="#">ENUE2</a>	UE	Textes fondamentaux		<a href="#">Modifier</a> <a href="#">Supprimer</a>
<a href="#">ENUE3</a>	UE	Séminaire suivi des TER		<a href="#">Modifier</a> <a href="#">Supprimer</a>
<a href="#">ENUE4</a>	UE	Méthodologie et technique de collecte de l'information		<a href="#">Modifier</a> <a href="#">Supprimer</a>

[Retour haut](#)

LIENS / ARBORESCENCE DU PROGRAMME AIDE

# Zoom sur la saisie de l'offre modélisée (3/3)

**3** Je relie ces objets les uns aux autres :



**DETAIL LIAISON**

Objet Père

Type \* : SEMESTRE

Code \* : CPTCS1 - semestre 1du tronç-commun

Objet Fils

CONTEXTE DE RECHERCHE :

dans le programme  dans le catalogue des enseignements transverses

Type \* : [ ]

Thème \* : [ ]

Valeur \* : [ ]

Code \* : [ ] [Ajouter fils](#)

Classement des fils

ENUE1 - Méthodologie de la recherche

ENUE2 - Textes fondamentaux

ENUE3 - Séminaire suivi des TER

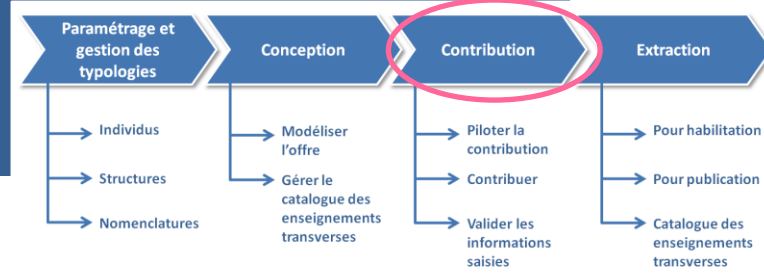
ENUE4 - Méthodologie et technique de collecte de l'i

[Supprimer fils](#)

[Enregistrer](#) [Annuler](#)

Code	Type	Intitulé	Mutualisable	Caractère commun
<a href="#">CPTCS1</a>	SE	semestre 1du tronç-commun		
<a href="#">CPTCS2</a>	SE	Semestre 2 du tronç-commun		
<a href="#">ENEC02</a>	EC	Pratique de terrain		
<a href="#">ENEC03</a>	EC	cartographie et statistique ou métho		

# Zoom sur la contribution (1/2)



**1** Le paramétrage de la contribution permet d'indiquer qui va compléter les objets des formations :

**rof**  
 ESPACE DU COLLEGE DE MARSEILLE  
**Espace RESPONSABLE**  
 Valérie LE STRAT  
 Se déconnecter

**CONCEVOIR L'OFFRE**

- Modéliser l'offre
- Catalogue des enseignements transverses
- Gestion de la contribution
- Contribution

**OFFRE DE FORMATION** | REFERENTIELS | **PARAMETRAGE**

Accueil > OFFRE DE FORMATION > Concevoir l'offre > Gestion de la contribution

Année de l'offre de formation 2010/2011  
**Paramétrer la contribution**

Contact | Aide

Offre de formation : 2010/2011  
 Code Objet :  OK  
 Recherche avancée

Paramétrer la contribution | Lancer/Suspendre la contribution

**GESTION DE LA CONTRIBUTION** AIDE

Formations LMD							
Formations Hors LMD							
Droit, Economie, Gestion							
M - D.UNIV. B4							
Formation	Intitulé			Responsable	Contributeur(s)	Statut	
EHDFSU	DFSU Sciences pénales			Valérie LE STRAT		En cours de contribution	<input type="checkbox"/>
	Objet de la formation	Intitulé	Mutualisé	Responsable	Contributeur(s)	Statut	
	PRDFSU1	Année Sciences pénales et criminologie		Majda TOUDAOU	Anne LUIGI	En cours de contribution	<input type="checkbox"/>
	CPDFSU1	Module 1			Anne LUIGI	En cours de contribution	<input type="checkbox"/>
	ENDFSU1	Fondamentaux du droit criminel			Anne LUIGI	En cours de contribution	<input type="checkbox"/>
	CPDFSU2	Module 2				En cours de contribution	<input type="checkbox"/>

Contributeur :  Rechercher Affecter le contributeur

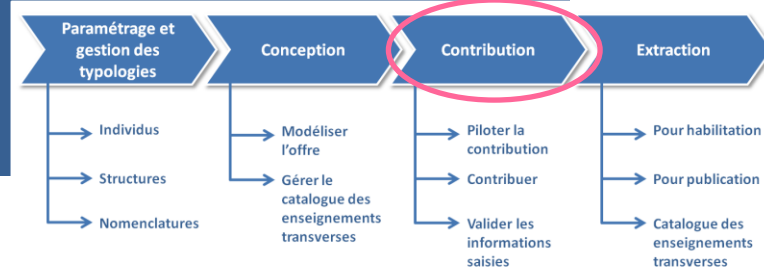
Supprimer contributeurs

[Retour haut](#)

**MODE D'ENVOI DES MELS** AIDE



# Zoom sur la contribution (2/2)



## 2 La saisie de ces informations se fait via les formulaires de contribution :

**rof**  
Espace RESPONSABLE  
Valérie LE STRAT  
Se déconnecter

CONCEVOIR L'OFFRE  
Modéliser l'offre  
Catalogue des enseignements transverses  
Gestion de la contribution  
Contribution

OFFRE DE FORMATION    REFERENTIELS    PARAMETRAGE

Accueil > OFFRE DE FORMATION > Concevoir l'offre > Contribution

Contact | Aide

Offre de formation : 2010/2011

Code Objet :    OK

Recherche avancée

Contribution sur une Formation Hors LMD  
Objectifs d'une Formation Hors LMD

Fiche d'identité    Objectifs    Contexte    Organisation    Bilan    Tableau de bord

En cours de contribution

Formation : FHDFSU - DIPLOME UNIVERSITE NIV. FORM. BAC + 4 - Droit, Economie, Gestion - DFSU Sciences pénales  
Responsable : LE STRAT  
 Habilité

▼ OBJECTIFS ET COMPETENCES VISEES    AIDE

Connaissances scientifiques à acquérir [habilitation] :

**B I** Font Format

La criminologie, discipline en *développement rapide*, est devenue indispensable au bon fonctionnement de  
La formation proposée ici apporte une réponse appropriée aux attentes et aux questionnements sociopoliti

Connaissances scientifiques à acquérir [publication] :

**B I** Font Format

Assurés par des **professionnels** du droit et de la médecine, les enseignements présentent une originalité  
Les enseignements **diffèrent du cursus universitaire traditionnel**, en ce qu'ils portent principalement sur c  
La formation garantit ainsi une amélioration de la professionnalisation dans l'étiologie et le traitement de la

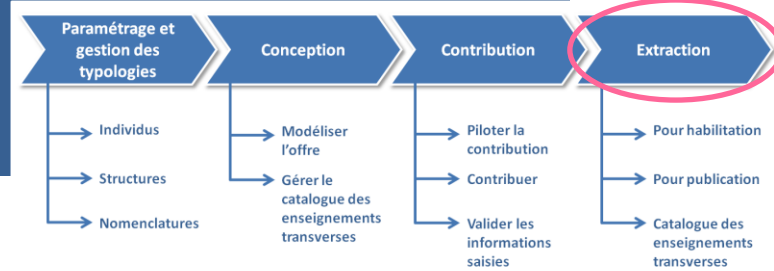
Compétences à acquérir [habilitation] :

**B I** Font Format

À l'issue de cette formation, les participants seront capables de :

- maîtriser l'appréhension du phénomène criminel ;
- repérer et traiter les manifestations de la criminalité ;
- comprendre, soigner, juger ou défendre les délinquants ;
- conseiller les responsables de la prévention et de la lutte contre la délinquance.

# Zoom sur la validation et l'extraction (1/2)



**1 Le contenu des formations est validé**

**rof**  
 ESPACE DE TRAVAIL RESPONSABLE

Valérie LE STRAT

[Se déconnecter](#)

---

**CONTRÔLE / PUBLICATION**

Objets d'une Formation

**OFFRE DE FORMATION**    REFERENTIELS    PARAMETRAGE

[Accueil](#) > OFFRE DE FORMATION > [Contrôle / Publication](#) > Objets d'une Formation

Offre de formation 2010/2011  
 Validation du contenu d'une formation

[Contact](#) | [Aide](#)

Offre de formation : 2010/2011

Code Objet :  OK

[Recherche avancée](#)

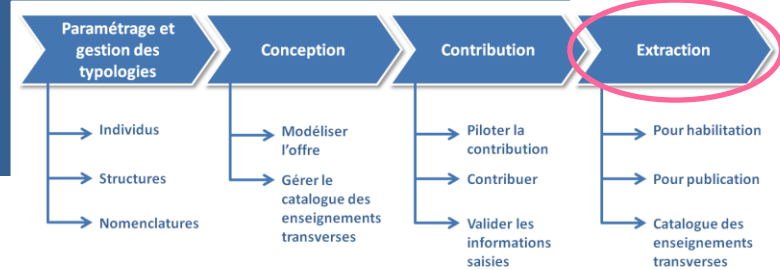
▼ FORMATIONS DANS LESQUELLES VOUS INTERVENEZ ➔ AIDE

▼ Formations LMD					
▶ Arts, Lettres, Langues					
▶ Droit, Economie, Gestion					
▶ Sciences et techniques des activités physiques et sportives					
▶ Sciences Humaines et Sociales					
▼ Formations hors LMD					
▼ Droit, Economie, Gestion					
▼ M - D.UNIV. B4					
Formation	Intitulé			Responsable	Statut
▼ <a href="#">FHDFSU</a>	DFSU Sciences pénales			Valérie LE STRAT	En cours de contribution <input type="checkbox"/>
	Code	Intitulé	Mutualisé	Responsable	Statut
	▼ <a href="#">PRDFSU1</a>	Année Sciences pénales et criminologie		Majda TOUDAOU	En cours de contribution <input type="checkbox"/>
	▶ <a href="#">CPDFSU1</a>	LISTE-Module 1			En cours de contribution <input type="checkbox"/>
	▶ <a href="#">CPDFSU2</a>	LISTE-Module 2			En cours de contribution <input type="checkbox"/>

➔Afficher Contributeur    ➔Revenir en Contribution    ➔Forcer Validation    ➔Valider En Cascade    ➔Valider

[Retour haut](#)

# Zoom sur la validation et l'extraction (2/2)



**2 L'Offre validée peut être extraite à des fins réglementaires ou de publication**

**rof**  
Espace RESPONSABLE  
Valérie LE STRAT  
[Se déconnecter](#)

**HABILITATION / EXTRACTION**  
Dossier d'habilitation  
Offre de formation

OFFRE DE FORMATION    REFERENTIELS    PARAMETRAGE

Accueil > OFFRE DE FORMATION > Habilitation / Extraction > Dossier d'habilitation  
Offre de formation 2010/2011  
[Associer une formation à un modèle de dossier](#)

Contact | Aide

Offre de formation : 2010/2011

Code Objet :  OK

[Recherche avancée](#)

Association de modèle    Extraction/Demande d'approbation

▼ FORMATIONS A EXTRAIRE VOUS CONCERNANT AIDE

Formations LMD								
Arts, Lettres, Langues								
▶ L - LICENCE								
▶ M - MAST LMD								
Droit, Economie, Gestion								
▶ L - LIC PRO								
▶ M - MAST LMD								
Sciences Humaines et Sociales								
▶ M - MAST LMD								
Formation	Intitulé	Etat d'avancement	Suivi habilitation	Suivi publication	Modèle DH	Verrouillage	Extraction	
ME003	MASTER (LMD) Sciences Humaines et Sociales MENTION : ergonomie	En Cours	Non soumise	Non soumise	Master			<input type="checkbox"/>
ME002	MASTER (LMD) Sciences Humaines et Sociales MENTION : education et formation	En Cours	Non soumise	Non soumise	Master			<input type="checkbox"/>
Formations hors LMD								
Droit, Economie, Gestion								
▶ M - D.UNIV. B4								
Formation	Intitulé	Etat d'avancement	Suivi habilitation	Suivi publication	Modèle DH	Verrouillage	Extraction	
FHDFSU	DFSU Sciences pénales	En Cours	Non soumise	Non soumise	Autre			<input type="checkbox"/>

[Retour haut](#)

▶ ASSOCIER UN MODELE DE DOSSIER D'HABILITATION AIDE

## PARAMETRAGE

### CONCEPTION

### CONTRIBUTION

- Gestion du multilinguisme
- Description des modalités d'évaluation/notation

### VALIDATION

### EXTRACTION

- Dossiers d'habilitation
- Fiche RNCP
- ADD (Supplément au diplôme)

### PILOTAGE

#### Univers Business Objects ROF :

- Suivi des Volumes horaires
- Pilotage contribution/validation
- Correspondance Apogée/ROF
- Augmentation du périmètre

- Calcul du coût prévisionnel des maquettes
- Amélioration des processus de gestion de l'OF (profil de validation et de communication)

#### XML CDM-fr V2 : Montées en version<sup>(1)</sup>

- Liste des formations
- Catalogue des enseignements transverses
- Offre de formation

## ECHANGES

- Brique de scolarité
- Amélioration de la cohérence avec Apogée

- Remontée de l'offre de formation vers  et d'autre portails thématiques

- Interface PELICAN



 Fonctionnalités de la solution initiale (V2.00.00)

 Nouvelles Fonctionnalités, amélioration de l'existant

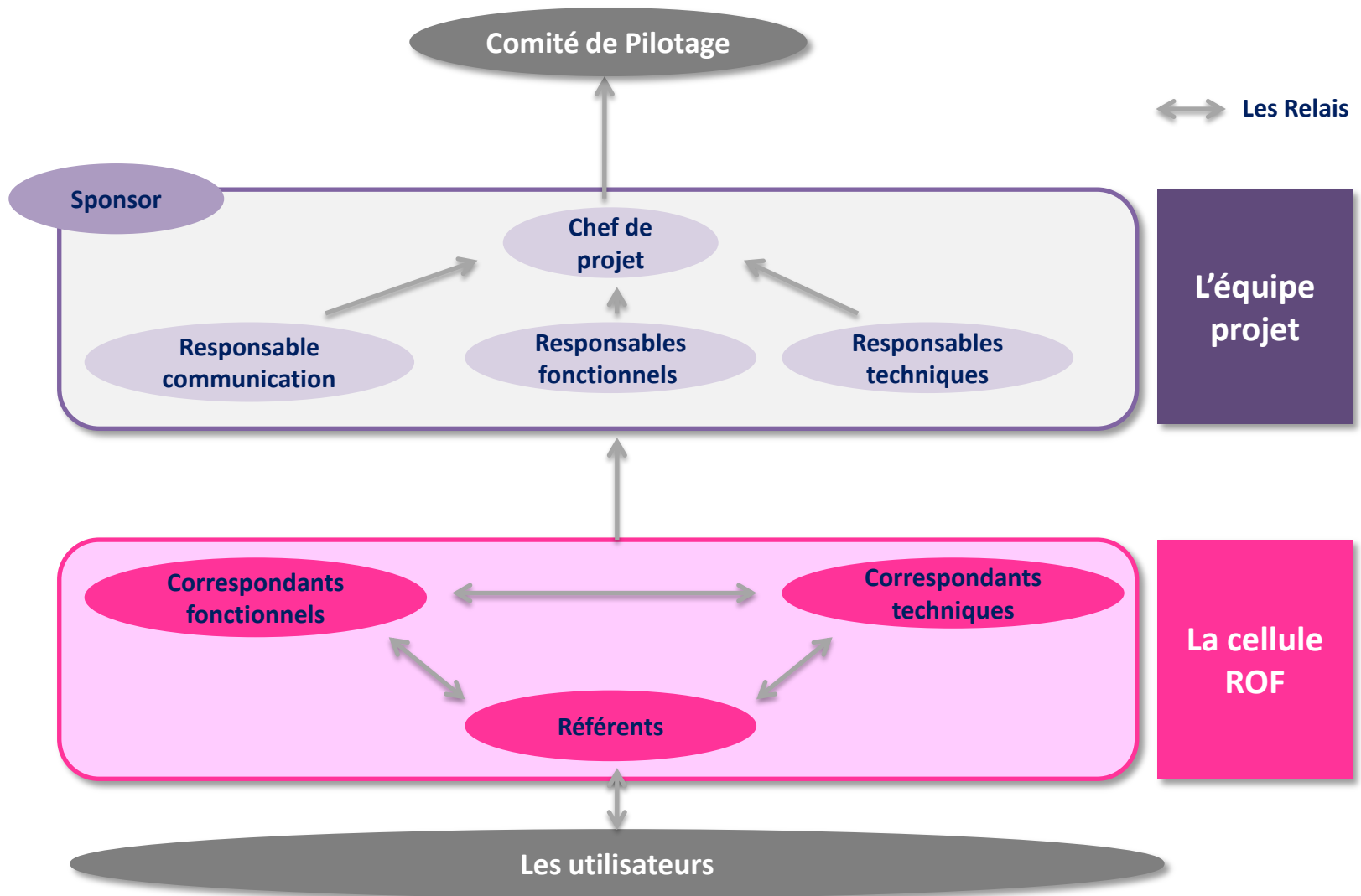
(1) Respect de la version du format CDM-fr accessible sur <https://siesr.adc.education.fr>

Présentation générale	<u>3</u>
Le périmètre fonctionnel	<u>9</u>
<b>Pré-requis à l'implantation</b>	
L'accompagnement de l'Amue	<u>25</u>
Comment bénéficier du projet ROF au sein d'un établissement ?	<u>28</u>



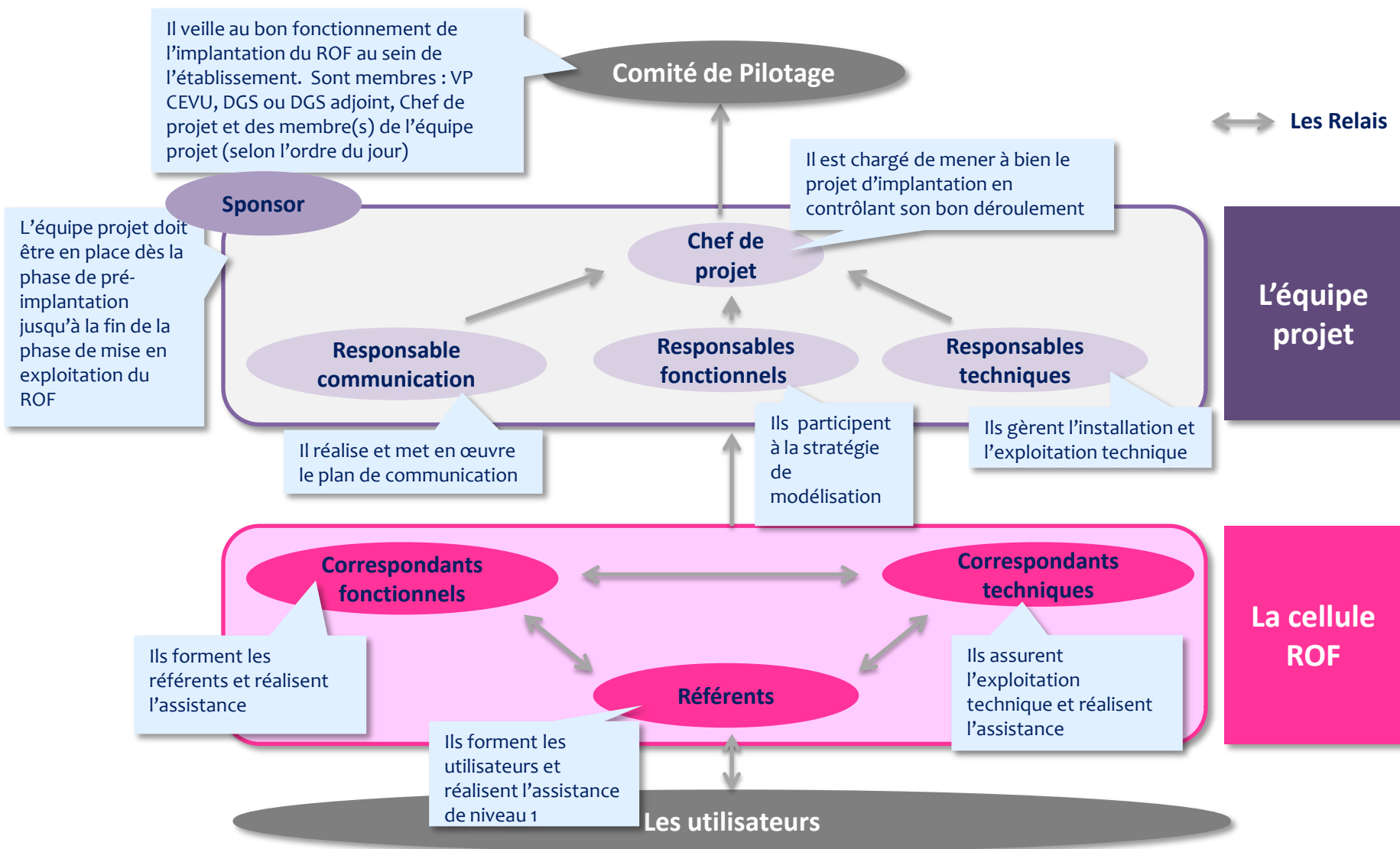
Sommaire

# Au-delà de l'outil, une organisation en mode projet est indispensable



Les sponsors s'assurent de la réalisation des changements et s'interrogent sur l'importance du rôle institutionnel. Les relais véhiculent les messages d'informations et participent à la transformation.

# Le mode projet : Zoom sur les rôles de chacun



Les sponsors s'assurent de la réalisation des changements et s'interrogent sur l'importance du rôle institutionnel. Les relais véhiculent les messages d'informations et participent à la transformation.



Le ROF est un projet fédérateur qui touche l'ensemble des composantes de l'établissement et de nombreux acteurs

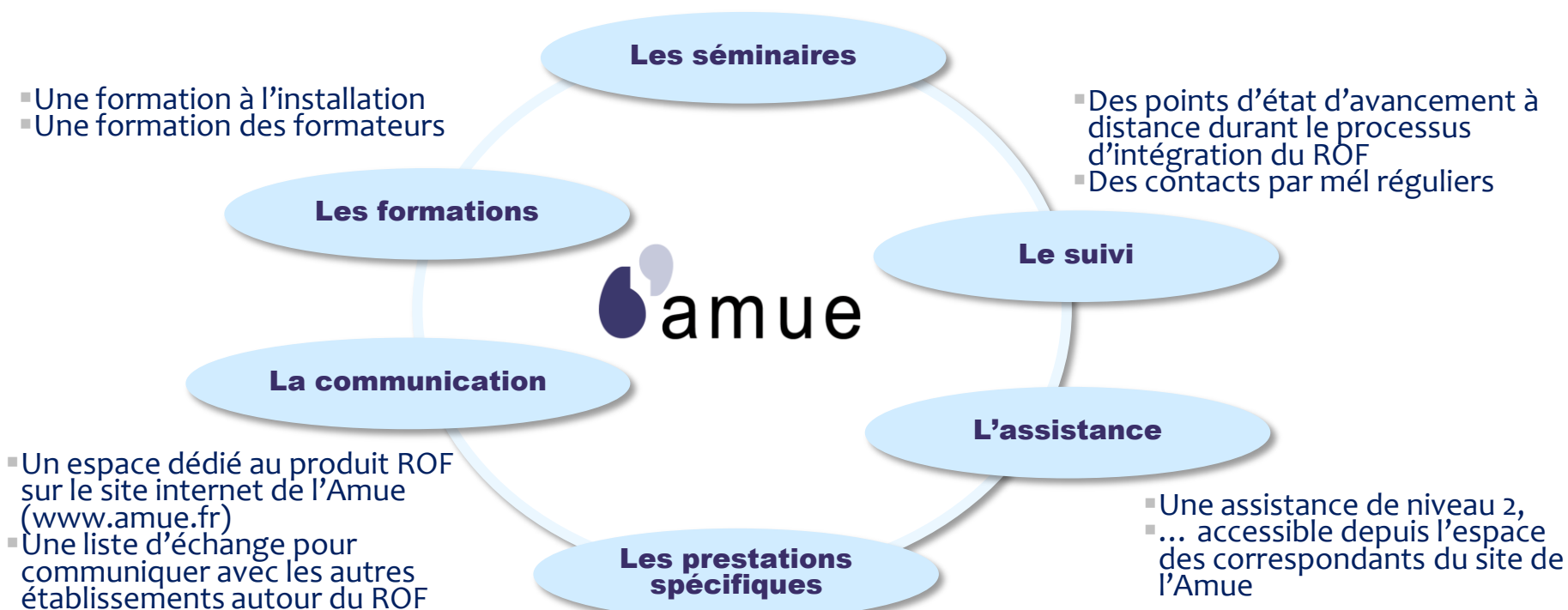


Présentation générale	<u>3</u>
Le périmètre fonctionnel	<u>9</u>
Pré-requis à l'implantation	<u>21</u>
<b>L'accompagnement de l'Amue</b>	
Comment bénéficier du projet ROF au sein d'un établissement ?	<u>28</u>



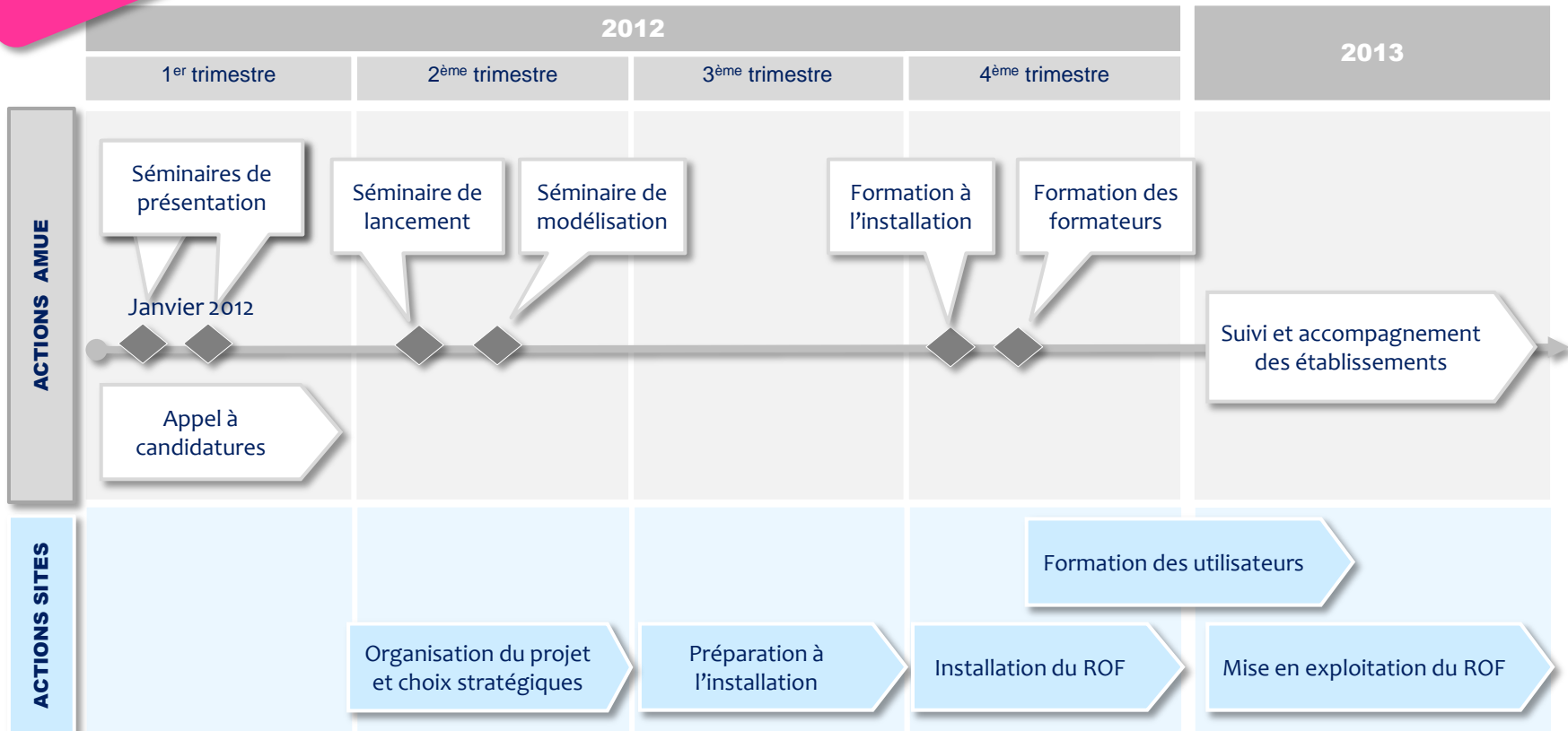
Sommaire

- Un séminaire de présentation à destination de la gouvernance (1er trimestre)
- Un séminaire de présentation à destination des Services (1er trimestre)
- Un séminaire de lancement (2e trimestre)
- Un séminaire de modélisation (2e trimestre)
- Un club utilisateur



# Le ROF, un projet qui démarre maintenant !

**MacroPlanning de la première vague de déploiement**



**Un déploiement en quatre vagues successives de 2012 à 2015**

Présentation générale	<u>3</u>
Le périmètre fonctionnel	<u>9</u>
Pré-requis à l'implantation	<u>21</u>
L'accompagnement de l'Amue	<u>25</u>
<b>Comment bénéficier du projet ROF au sein d'un établissement ?</b>	



Sommaire

# 3 conditions doivent être remplies

1. Etre adhérent à l'Amue

2. S'acquitter une fois de la Redevance de déploiement (RdD)

Les services proposés	Le tarif (H.T)
<ul style="list-style-type: none"><li>• La conduite de projet</li><li>• L'accompagnement du projet établissement</li><li>• La formation initiale</li><li>• L'assistance au démarrage</li></ul>	<b>6000 €</b>

3. S'acquitter chaque année de la Redevance Annuelle Mutualisée (RAM) pour ce produit

Les services proposés	Le tarif (H.T)
<ul style="list-style-type: none"><li>• L'assistance en service régulier</li><li>• La maintenance corrective</li><li>• La maintenance évolutive</li></ul>	<b>2500 €</b> <b>+ 361 €</b> (par millier d'étudiants dans l'établissement)



## .. 2<sup>ème</sup> Partie

# Urbanisation, Intégration et Environnement Technique

## Démarche d'urbanisation

ROF, un outil intégré

35

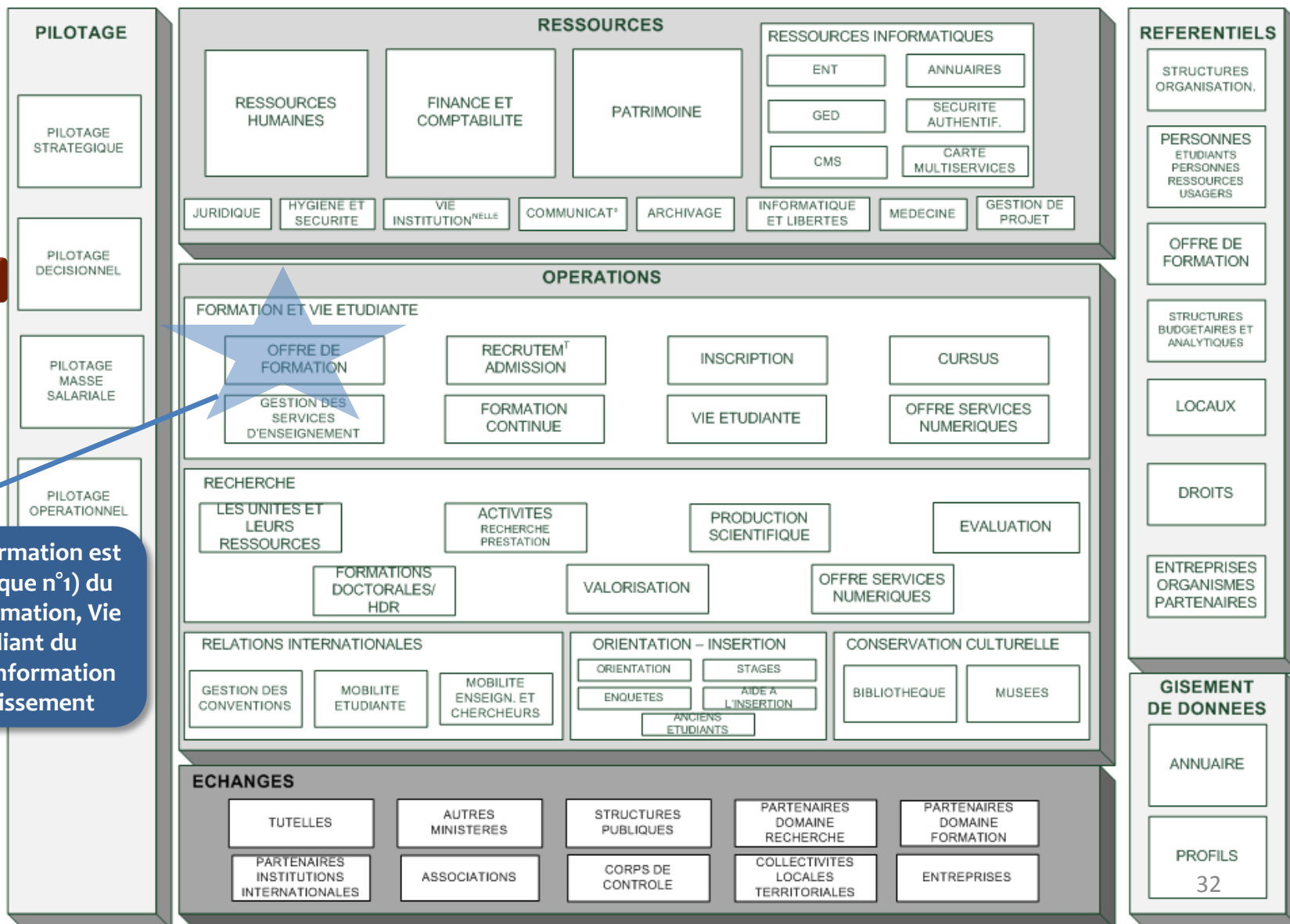
Environnement technique

47



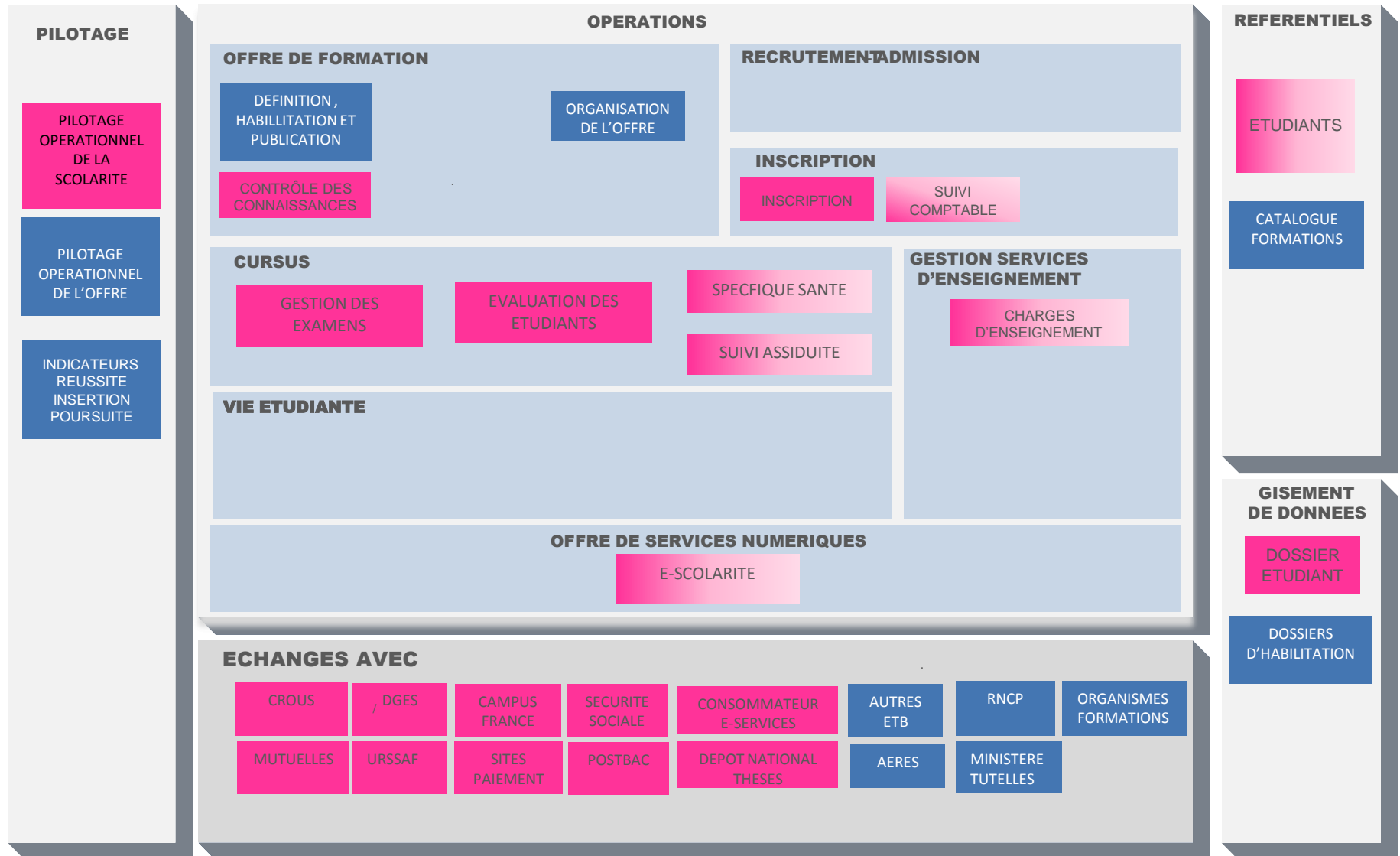
Sommaire

# L'Offre de Formation dans le Système d'Information



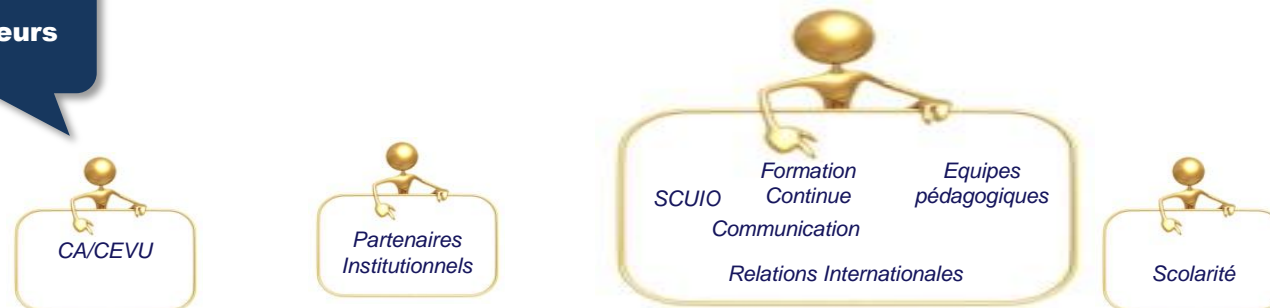
L'offre de formation est le socle (brique n°1) du domaine Formation, Vie de l'Etudiant du Système d'Information d'un établissement





# ...qui aboutit à une application tirée par les processus métiers

## Les acteurs



## Les processus métiers

### Métier



### Fonctionnelle



### Applicative



Outils de gestion de scolarité  
(Apogée, Scolarix, ...)

### Technique

L'implémentation de la couche technique est un choix établissement

L'urbanisation des différentes fonctions liées à la gestion de l'offre de formation a abouti à la création d'un outil, ROF, limité aux fonctions liées à la gestion de l'offre, compatible avec différentes solutions de gestion de scolarité, tout en restant indépendant et autonome vis-à-vis de celles-ci

Démarche d'urbanisation

[31](#)

**ROF, un outil intégré**

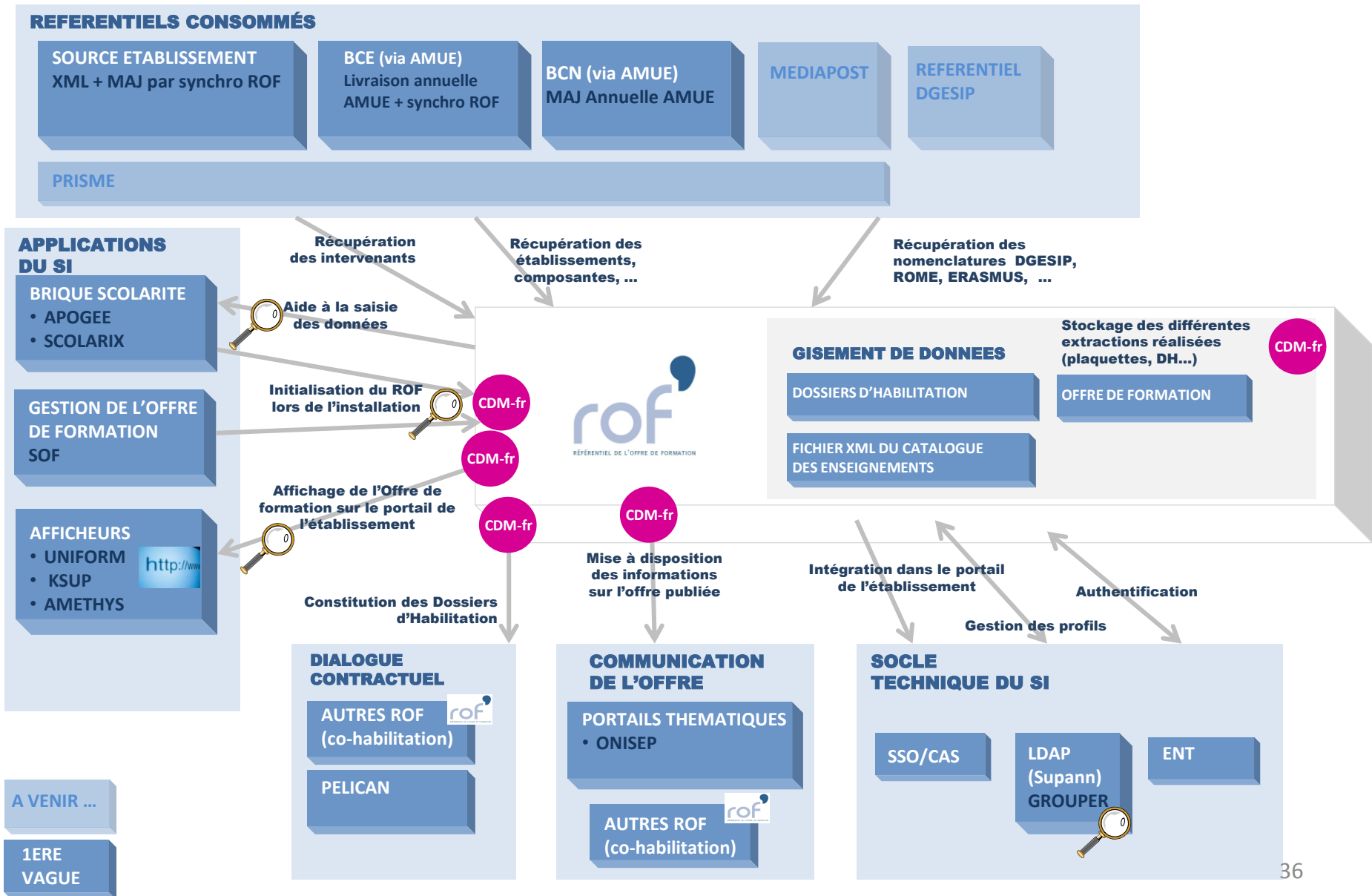
Environnement technique

[47](#)



Sommaire

# Les échanges de ROF au sein du SI et hors SI : Vision globale





# Zoom sur les échanges entre ROF et APOGEE



## DONNEES REGLEMENTAIRES

### Version de diplôme (VDI)

- ✓ Coursus LMD, Crédits, Mention, spécialité, finalité, liste des composantes habilitées
- ✓ ADD : domaines d'études, langues cours/exams, niveau du diplôme durée du diplôme, conditions d'accès, organisation des études, exigences du programme, système de notation, accès à un niveau supérieur, autres sources d'information

### Éléments pédagogiques (ELP)

Libellés (long, descriptif), description, crédits, composante, volume horaire, capacité d'accueil, nb d'heures d'enseignement (CM, TD et TP)

## WEB SERVICE

1

→  
*Recherche de l'objet correspondant dans ROF*

2

←  
*Aide à la saisie d'informations dans la structure des enseignements d'Apogée par le rapatriement des données depuis ROF vers Apogée*

3

→  
*Association d'un code Apogée à un objet du ROF : le code Apogée de l'objet est stocké dans le ROF. L'identifiant ROF est stocké dans Apogée*

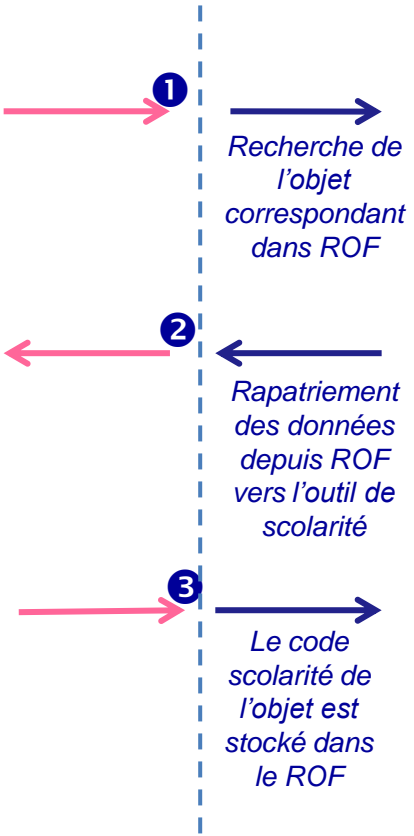


- la correspondance entre les objets ROF et Apogée est manuelle
- Il n'y a à ce jour pas de contrôles de cohérence a posteriori.



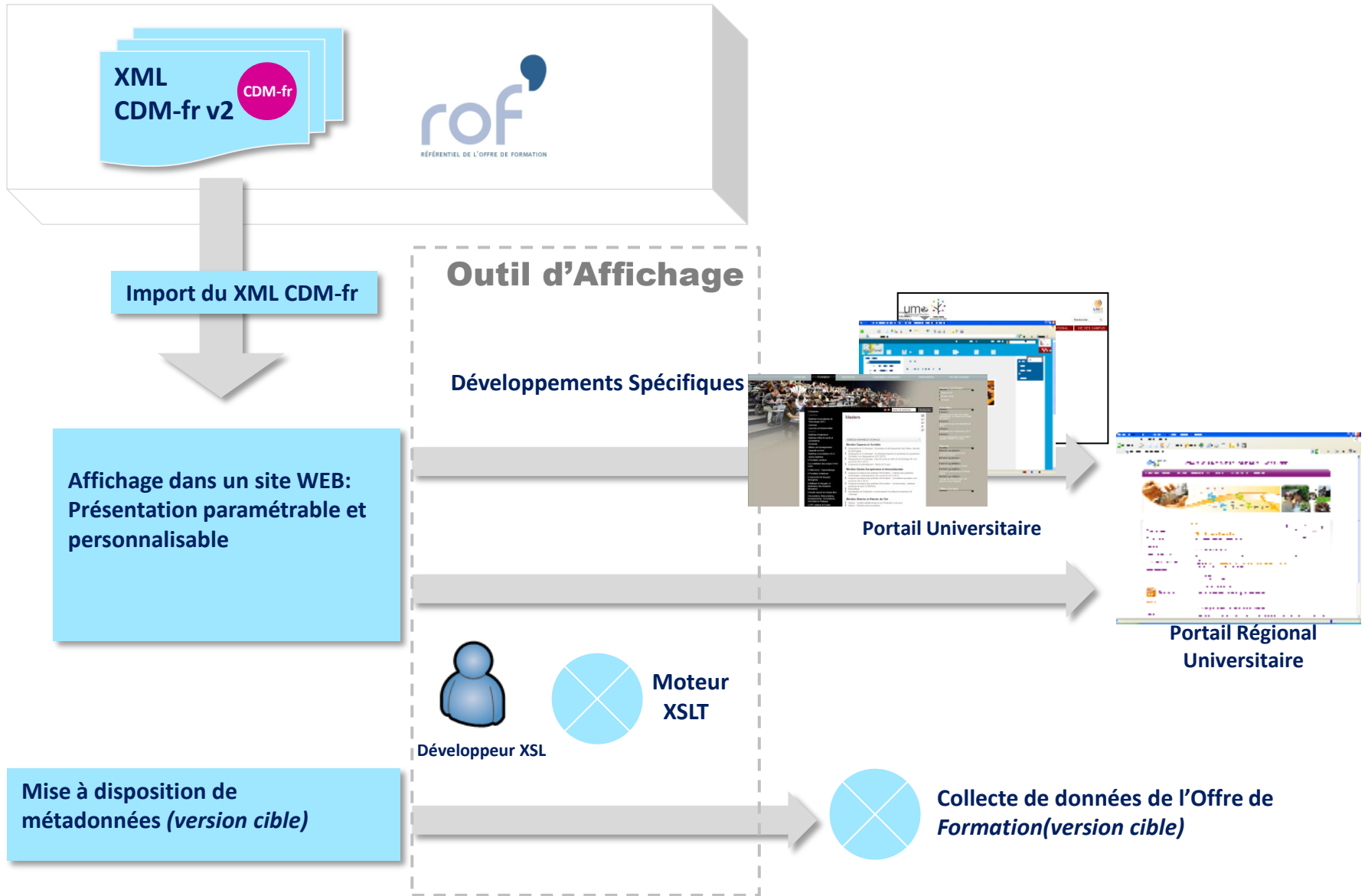
# Zoom sur les échanges entre ROF et un outil scolarité

D'autres outils de scolarité peuvent faire appel à ce web service car l'adhérence est faible entre l'outil de gestion de la formation et celui de la scolarité.



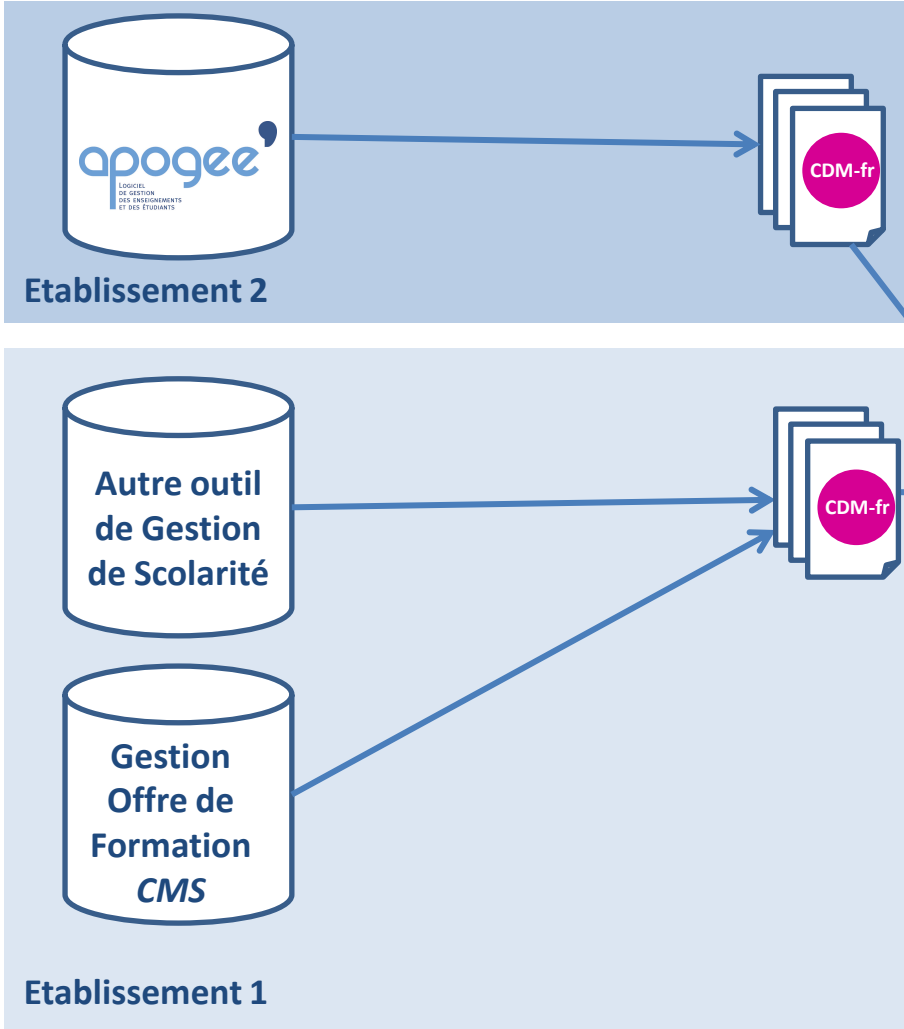


# Zoom sur les échanges entre ROF et les afficheurs

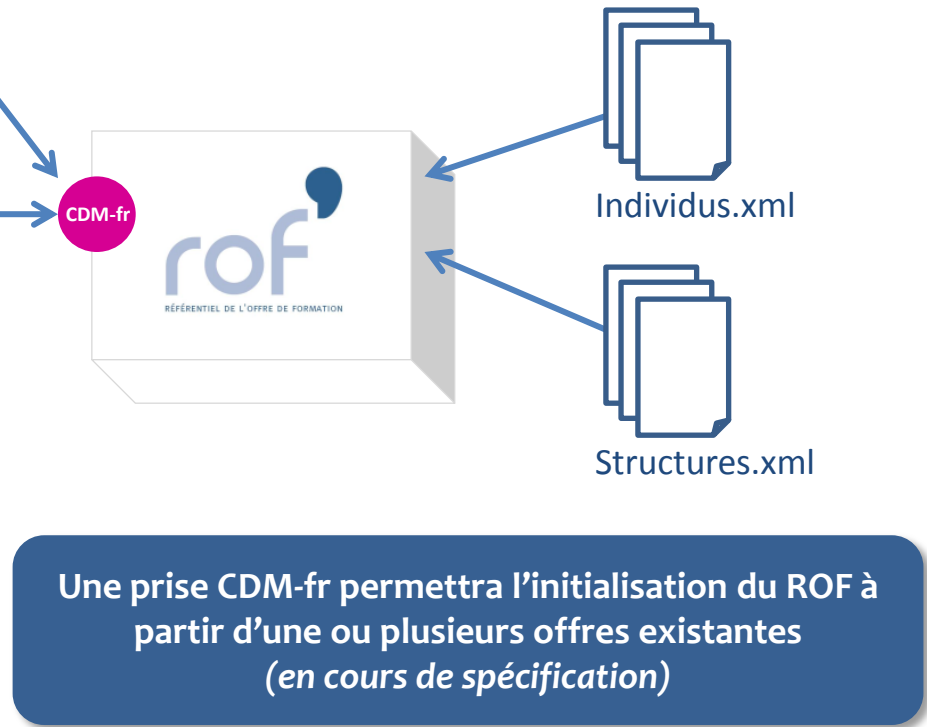




# Zoom sur l'initialisation du ROF



Dans le cadre de projets de fusion, il est envisageable d'initialiser le ROF du nouvel établissement à partir des offres de formation des établissements qui fusionnent



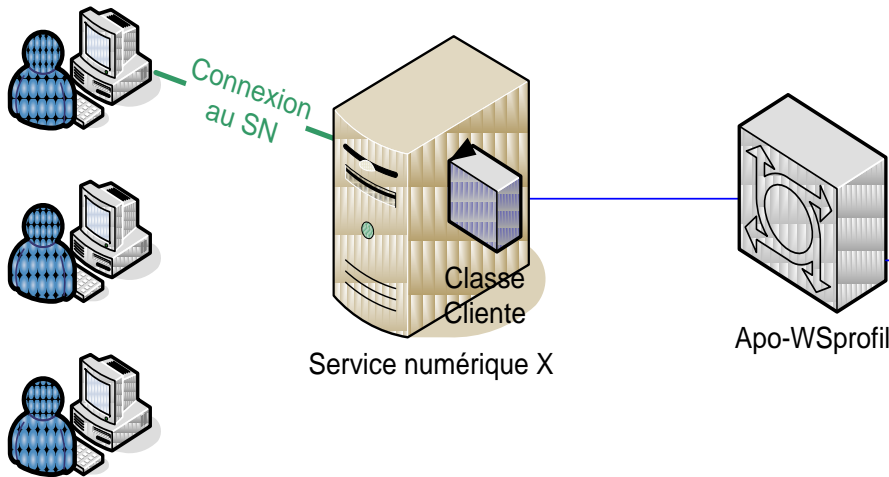
Une prise CDM-fr permettra l'initialisation du ROF à partir d'une ou plusieurs offres existantes (en cours de spécification)

- La reprise de données ne pourra être que partielle et nécessitera en amont une mise en qualité des données de l'offre source
- L'Offre de Formation importée devra ensuite faire l'objet d'une vérification minutieuse



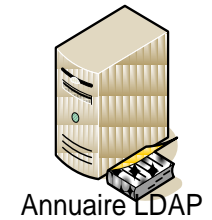


# Zoom sur l'authentification au ROF via le LDAP



Permet d'interroger :

- la branche groupe de l'annuaire établissement (1)



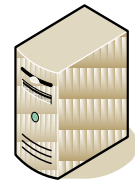
Annuaire LDAP

- De lire un fichier XML qui va comporter la structure des groupes (1)



Fichier XML

- D'invoquer les WS de Grouper (2)



Outil de gestion des groupes Grouper

- (1) Mis en œuvre dans la version de déploiement
- (2) En cours d'étude

## L'OUTIL

- Un environnement et une plateforme Service Oriented Architecture (Web Services)
- Une architecture ESB (Enterprise Service Bus)
- Un format d'échange 
- Un appel des Web Services en mode SSL et/ou avec authentification par login/mot de passe

## LA NATURE DE L'ÉCHANGE

- ... pour une communication avec le moteur ROF et entre plusieurs ROF
- ... pour faciliter l'interaction du ROF avec le Système d'Information
- ... pour exporter les données (en sortie) vers le Système d'Information
- ... pour des échanges sécurisés

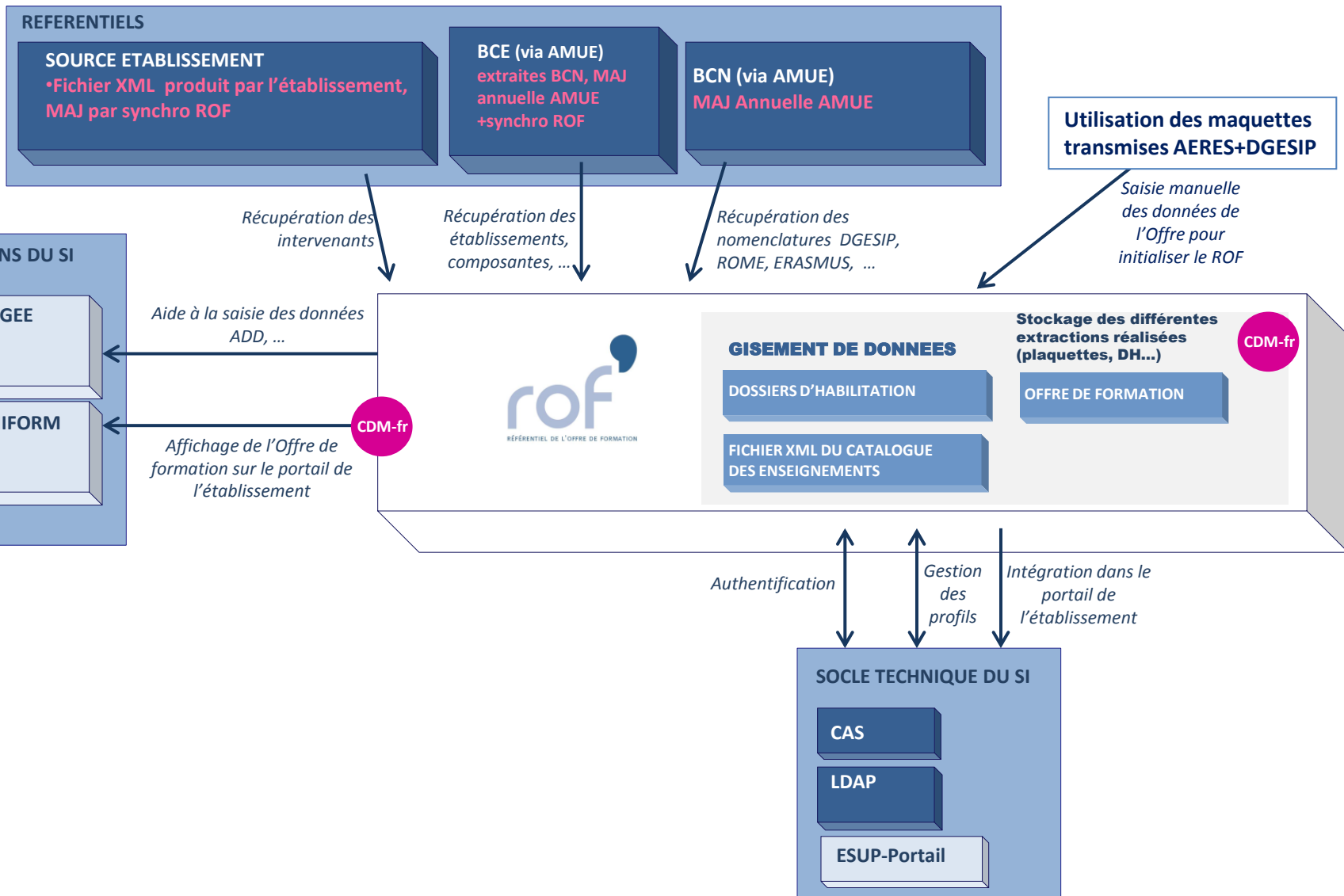
Les choix effectués quant à l'**environnement** de l'outil, son architecture, son **mode de communication avec l'extérieur** et la sécurisation des données échangées en font un **outil intégré au sein du système d'information** de l'établissement



- **Aix Marseille Université est la fusion des Universités Aix-Marseille I, II et III**
- **70 000 étudiants, 5 domaines de formation**
- **Offre de formation**
  - 36 mentions de licence
  - 80 mentions de licence professionnelle
  - 75 mentions de Master
  - 20 DUT
  - 4 diplômes d'état
  - 8 diplômes d'ingénieur
  - 400 diplômes d'université
- **Organisation/Structure**
  - 22 Composantes



# Intégration du ROF à Aix Marseille Université

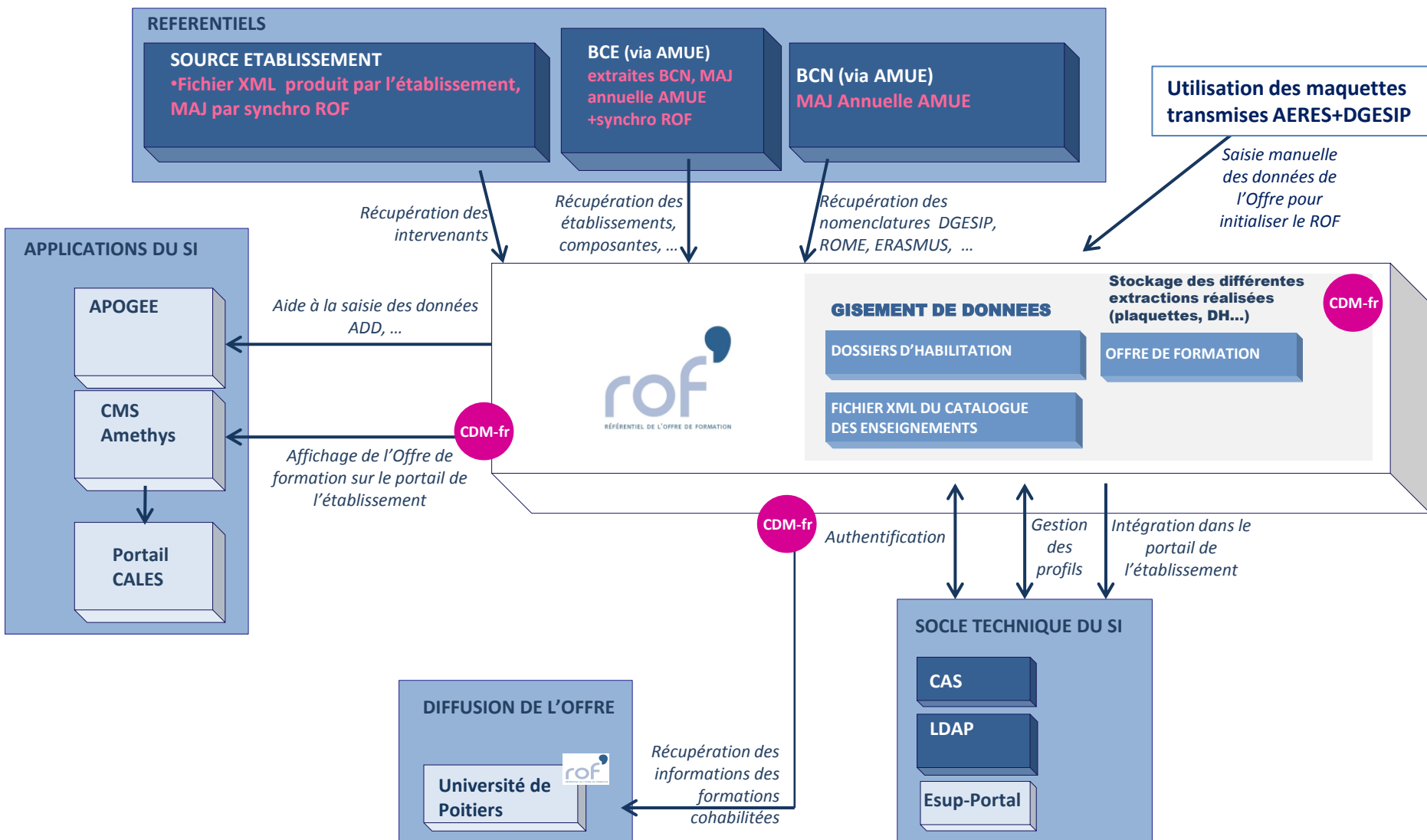




- **15500 étudiants, 4 domaines de formation**
- **Offre de formation**
  - 159 diplômes nationaux
  - 22 diplômes d'université (DU)
  - 8 diplômes d'ingénieur
- **Organisation/Structure**
  - 1 unités de formation et de recherche (UFR Faculté des Sciences)
  - 1 école d'ingénieur (POLYTECH)
  - 5 instituts (IAE, IUT Montpellier, IUT de Nîmes, IUT de Béziers, IUFM)
  - 1 école interne associée à l'Observatoire des Sciences de l'Univers (OREME, Observatoire de Recherche Méditerranéen sur l'Environnement).
  - 8 composantes
- **L'Université Montpellier 2 est membre du PRES-UMSF**



# Intégration du ROF à l'Université Montpellier 2



Démarche d'urbanisation

[31](#)

ROF, un outil intégré

[35](#)

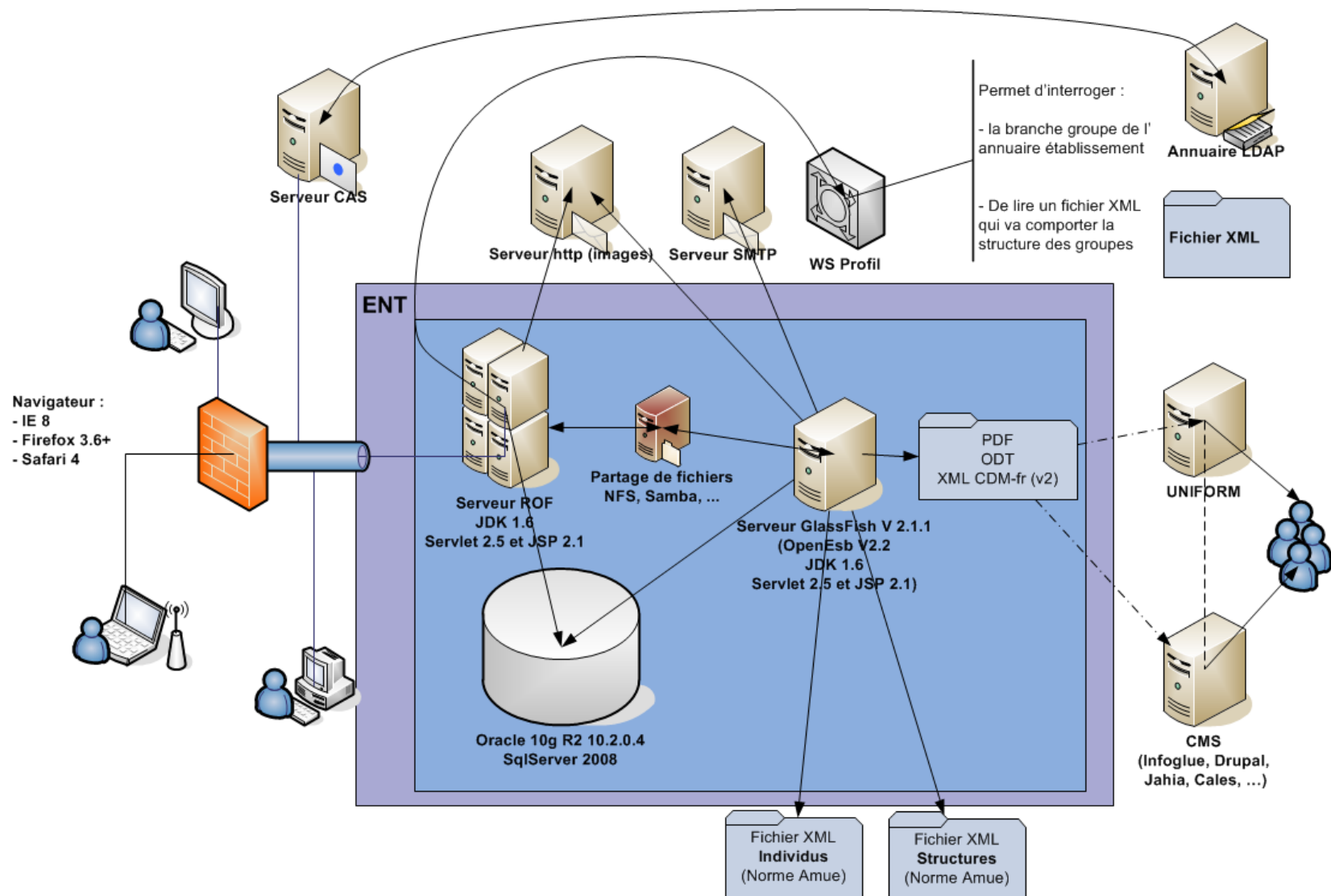
**Environnement technique**



Sommaire

# Illustration des échanges entre ROF et ...

## ...la couche technique et une partie de la couche applicative





« Le ROF, un outil **intégré** au sein du SI de l'établissement, vecteur de **visibilité** et de **lisibilité** de l'Offre de Formation »

Rejoignez-nous sur le projet !!

### Informations, Contacts

- <http://www.amue.fr/formation-vie-de-letudiant/logiciels/rof/>
- [rof@amue.fr](mailto:rof@amue.fr)



Sommaire