

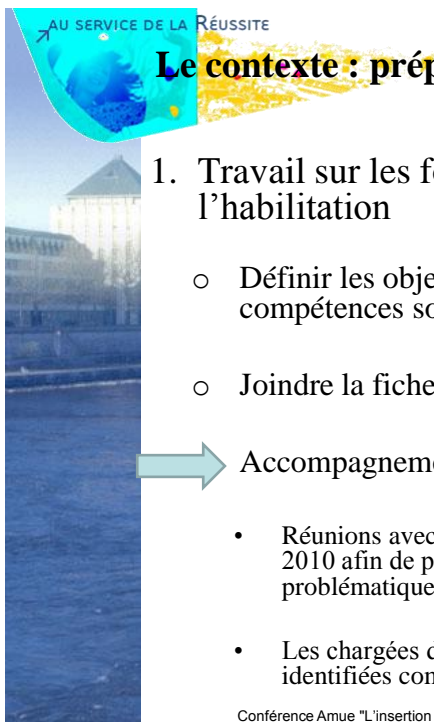


Mise en place d'une réflexion sur l'approche compétences

Christine Poirier
VP déléguée à l'Orientation
et l'Insertion Professionnelle

Université François-Rabelais de Tours

Conférence Amue "L'insertion professionnelle sous l'angle des compétences" 22 mars 2011



Le contexte : préparation du prochain contrat

1. Travail sur les formations proposées à l'habilitation

- Définir les objectifs des formations en fonction des compétences souhaitées à la sortie du cursus
- Joindre la fiche RNCP pour tous les diplômes



Accompagnement proposé :

- Réunions avec les porteurs de projets des L (+LP) et M en mai 2010 afin de présenter les fiches RNCP et d'aborder la problématique de la compétence
- Les chargées d'insertion professionnelle du SCUIO ont été identifiées comme personnes ressources

Conférence Amue "L'insertion professionnelle sous l'angle des compétences" 22 mars 2011

2



Le contexte : préparation du prochain contrat

2. Mise en place dans les maquettes du MOBIL (L) et du MP3 (M)

- Un accompagnement à la mise en place dans les maquettes du MOBIL et du MP3 est proposé :
 - Réunions avec les porteurs de projets des L (+LP) et M en mai 2010 afin de présenter le MOBIL et le MP3
 - Des formations sont proposées par le SCUIO dans le cadre de la formation continue des personnels
 - « Accompagnement des étudiants : mieux connaître les ressources et le marché de l'emploi pour devenir un relais actif » (2 sessions en avril et juin 2010 et 2 sessions prévues en avril et juin 2011)
 - « Atelier CV/Lettre » (2 sessions prévues en avril et juin 2011)
 - Formation pour les responsables du module SPP (2011-2012)
 - Formation pour les responsables du module « Valoriser ses compétences » (2011-2012)

Conférence Amue "L'insertion professionnelle sous l'angle des compétences" 22 mars 2011




Mise en place d'une réflexion au niveau de l'université

1. Nomination de chargés de mission

- Catherine Barthélémy et Hervé Breton sont nommés chargés de mission par le Président en Décembre 2010
- Leur mission est de mettre en place une approche compétence au niveau des formations : Contribution à l'expression des compétences développées dans les différents diplômes proposés par l'Université
- Dans un premier temps le travail portera sur les masters
- Il s'agira de réfléchir sur « les enjeux et les limites des approches par compétences à l'Université » : Accompagnement à la mise en valeur des compétences développées dans l'enseignement et la recherche à l'Université

Conférence Amue "L'insertion professionnelle sous l'angle des compétences" 22 mars 2011



Mise en place d'une réflexion au niveau de l'université

- Phase 1 (Décembre 2010)
 - Constitution du groupe de travail présenté au CEVU du 8 décembre
- Phase 2 (Janvier – Février 2011)
 - Groupes de réflexion universitaires
 - Atelier 1 : « Enjeux et limites »
 - Bilan d'étape (fin Février/début Mars)


Conférence Amue "L'insertion professionnelle sous l'angle des compétences" 22 mars 2011



Mise en place d'une réflexion au niveau de l'université

- Phase 3 (Mars à Octobre 2011)
 - Groupes de réflexion
 - Ateliers 2a : « Des savoirs aux compétences » réunissant des universitaires (Mars-Avril)
 - Ateliers 2b : « Des savoirs aux compétences » réunissant des universitaires et anciens étudiants (Avril-Mai)
 - Bilan d'étape (Fin Mai/début Juin)
 - Séminaire interne (Septembre 2011)
 - Atelier 2C : « Des savoirs aux compétences » réunissant universitaires et professionnels
 - Bilan d'étape (fin Octobre 2011)
- Phase 4 (Décembre 2011)
 - Le groupe de travail rédige un premier document de synthèse issu des réflexions des ateliers 1, 2 et 3
- Séminaire Général (Janvier 2012)
- Restitution du document de synthèse final (Mars 2012)

Conférence Amue "L'insertion professionnelle sous l'angle des compétences" 22 mars 2011



Conclusion

Secondaire	<ul style="list-style-type: none">• Eportfolio
Licence	<ul style="list-style-type: none">• Finaliser les fiches RNCP et les objectifs compétences de chaque diplôme• Accompagnement des enseignants (formations SCUIO)• MOBIL
Master	<ul style="list-style-type: none">• « Enjeux et limites d'une approche par compétences »• Finaliser les fiches RNCP et les objectifs compétences de chaque diplôme• Accompagnement des enseignants (formations SCUIO)• MP3

Conférence Amue "L'insertion professionnelle sous l'angle des compétences" 22 mars 2011