

De l'orientation active à l'accueil : des étudiants désirés

Anne AUBERT, vice-présidente déléguée à la réussite et à l'insertion
Université de La rochelle



De l'orientation active à l'accueil : des étudiants désirés

Parcours Licence : aménager et rénover pour favoriser la réussite étudiante

Séminaire Amue - 13/10/2009



>> L'orientation active ????



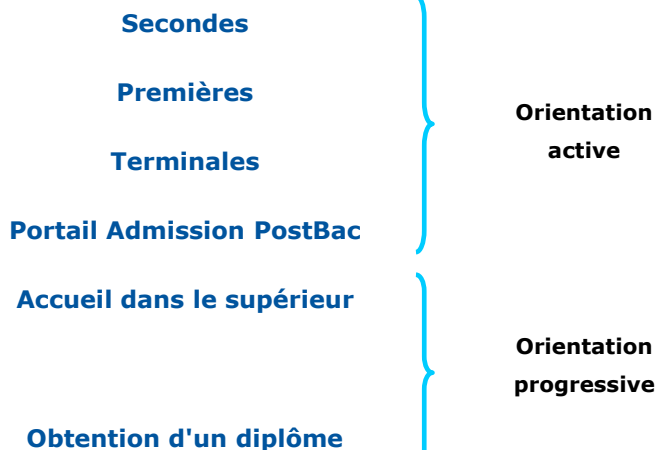
Parcours Licence : aménager et rénover pour favoriser la réussite étudiante
Séminaire Amue - 13/10/2009



2



>> Orientation active – Orientation progressive



Parcours Licence : aménager et rénover pour favoriser la réussite étudiante
Séminaire Amue - 13/10/2009



3



>> Les enjeux de l'orientation active^{1/2}



Informers au mieux les lycéens afin qu'ils fassent un choix de formation dans le supérieur en toute connaissance de cause

Les préparer vis-à-vis de leur futur environnement



choix actif

Parcours Licence : aménager et rénover pour favoriser la réussite étudiante
Séminaire Amue - 13/10/2009



4



>> Les enjeux de l'orientation active^{2/2}

Mieux connaître le public entrant en première année de Licence

Adapter/améliorer notre offre de services



Réduire les taux d'abandon

Augmenter les taux de réussite

Améliorer les taux d'insertion

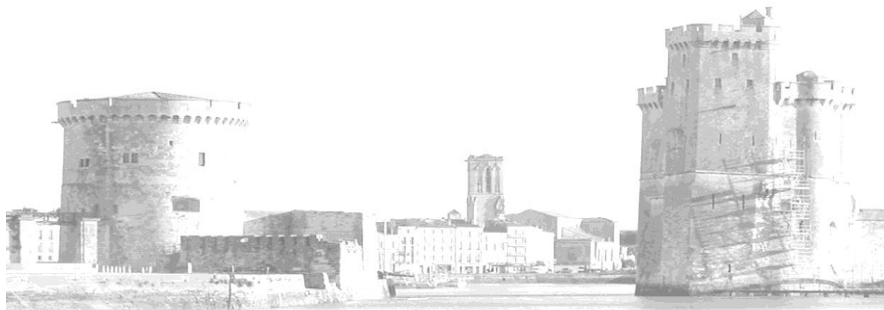
*Parcours Licence : aménager et rénover pour favoriser la réussite étudiante
Séminaire Amue - 13/10/2009*



5



>> Le contexte Rochelais



*Parcours Licence : aménager et rénover pour favoriser la réussite étudiante
Séminaire Amue - 13/10/2009*



6



>> Composantes

■ 3 Unités de Formation et de Recherche (UFR)

- > Droit, Sciences Politiques et Gestion
- > Sciences Fondamentales et Sciences pour l'Ingénieur
- > Lettres Langues, Arts et Sciences Humaines

■ 1 Institut Universitaire de Technologie (IUT)

■ 4 domaines de formation

- > Sciences, Technologies, Santé
- > Droit, Economie, Gestion
- > Arts, Lettres, Langues
- > Sciences humaines et sociales

Parcours Licence : aménager et rénover pour favoriser la réussite étudiante
Séminaire Amue - 13/10/2009



7



>> L'université de La Rochelle en chiffres

■ Environ 7 000 étudiants inscrits

- > 90 % en formation initiale
- > 10 % en formation continue

■ Environ 440 personnels enseignants et enseignants-chercheurs

■ Environ 330 personnels techniques

■ Plus de 720 personnels vacataires professionnels

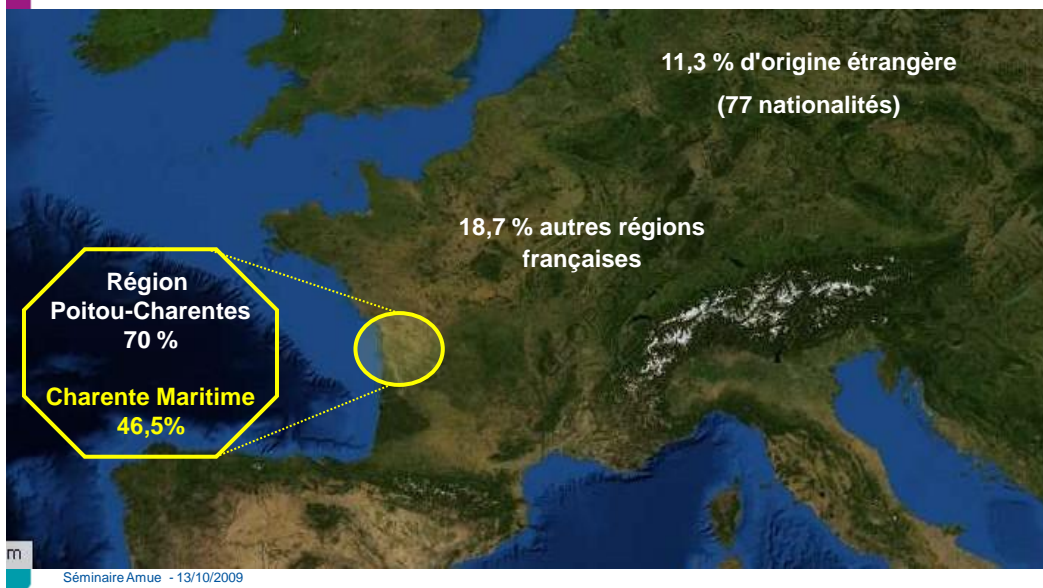
Parcours Licence : aménager et rénover pour favoriser la réussite étudiante
Séminaire Amue - 13/10/2009



8



>> Origine géographique des étudiants inscrits en Licence



>> La Charente-Maritime : département majoritairement rural



24 établissements du secondaire (dont 5 privés sous contrat + 1 expérimental)

74 % de la population vit dans agglomérations de moins de 10 000 habitants

"Syndrome" des établissements de campagne : peur de la ville, complexe d'infériorité



>> Thèmes généraux abordés



Parcours Licence : aménager et rénover pour favoriser la réussite étudiante
Séminaire Amue - 13/10/2009



11



>> Informer ; c'est aussi revenir sur un grand nombre d'idées reçues sur l'université

- Y'a trop de monde à l'université ...
- C'est impersonnel ...
- Les formations universitaires ça sert à rien ...
- Y'a pas de débouchés ...
- C'est mal organisé ...
- On y apprend pas à travailler ...
- Les profs nous calculent pas ...
- Y'a que les moins bons qui y vont ...
- Il n'y a pas d'encadrement ...
- On fait ce qu'on veut ...
- Il y a beaucoup d'échecs ...
- C'est pas pour moi ...

Parcours Licence : aménager et rénover pour favoriser la réussite étudiante
Séminaire Amue - 13/10/2009



12



>> Informer ; c'est aussi parler des difficultés les plus fréquemment constatées

- **Autonomie balbutiante ...**
- **Pas de préparation ...**
- **Manque d'informations et/ou conseils sur les formations et parcours proposés ...**
- **Déception quant aux programmes et contenus des cours ...**
- **Interrogations sur les débouchés possibles ...**
- **Choix par défaut, Plan C voire D et non choix par conviction ...**
- **Difficulté à gérer son temps**
- **Méthodologie de travail non adaptée ou absente**
- **Difficultés à appréhender les évaluations**
- **Ignorance des services supports / aide à disposition**
- **Manque de contact avec les enseignants et les services administratifs**
- **Indépendance : logement propre, gestion du quotidien, responsabilités ...**

Parcours Licence : aménager et rénover pour favoriser la réussite étudiante
Séminaire Amue - 13/10/2009



13



>> Panel d'interventions

- **Fonctionnement de l'université *versus* autres centres de formation (STS, IUT, CPGE ...)**
- **Aide au choix de formation : durée, prérequis, méthodologie ...**
- **Encadrement**
- **Aide à la réussite**
- **Aide à l'insertion dans la vie active**
- **Présentation des formations**
- **Débouchés des filières universitaires**
- **Témoignages d'étudiants**

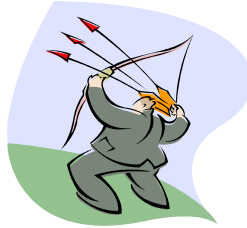
Parcours Licence : aménager et rénover pour favoriser la réussite étudiante
Séminaire Amue - 13/10/2009



14



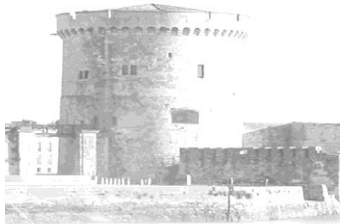
>> Les publics ciblés



15



>> Modalités



16



>> Forces mobilisables en interne

■ Maison de la Réussite

- > Pôle Information-Communication-Orientation
 - ✓ IGE
 - ✓ 1 assistant
 - ✓ 1 eq. TP COP
 - ✓ Centre de Ressources Documentaires
 - ✓ Supports de communication

■ Les équipes enseignantes

- > La team "VRP séniors"

■ Les étudiants

- > La team "VRP juniors"

Parcours Licence : aménager et rénover pour favoriser la réussite étudiante
Séminaire Amue - 13/10/2009



>> Relations lycées - université

■ Visites dans les établissements*

■ Accueil des lycéens sur le site universitaire

■ Groupes de travail entre enseignants des deux degrés

- > travail sur outils méthodologiques
- > aide à la transition secondaire - supérieur

■ Autres

- > Clubs scientifiques
- > Options
- > Réussite scolaire
- > Jurys TPE ...

* : sous certaines conditions

Parcours Licence : aménager et rénover pour favoriser la réussite étudiante
Séminaire Amue - 13/10/2009





>> Rencontres – Salons – Animations

■ Salons

- > Passerelle (La Rochelle)
- > Salon de l'étudiant (Poitiers)

■ Journée portes ouvertes

■ Faites de la science

■ Sciences en fête

■ Accueil à la Maison de la Réussite : accès libre

Parcours Licence : aménager et rénover pour favoriser la réussite étudiante
Séminaire Amue - 13/10/2009



>> Travail avec les prescripteurs

■ Rectorat

- > Comité de pilotage Admission Postbac
- > PAF
- > Réunions d'information

■ SAIO

- > CSAIO
- > IENIO

■ CIO

■ COP rattachés à l'ULR

■ Réunions de Bassin

Parcours Licence : aménager et rénover pour favoriser la réussite étudiante
Séminaire Amue - 13/10/2009





>> Supports de communication

- **Offre de formation (diffusion via postbac ONISEP)**
- **Plaquettes générales**
 - > Plan Réussite en Licence
 - > Bureau d'Aide à l'Insertion Professionnelle
- **Guide de l'étudiant**
- **Plaquettes des formations**
- **Site web**
 - > catalogue des formations
 - > taux de réussite
 - > insertion des étudiants
- **DVD : préparer son entrée dans le supérieur**
- **Vidéos : visite de l'ULR**

Parcours Licence : aménager et rénover pour favoriser la réussite étudiante
Séminaire Amue - 13/10/2009

