

## **L'évaluation en ligne des étudiants bordelais**

**Corinne LE NOAN**

*Responsable de la Cellule prospective et consolidation*

**Daniel BLAUDEZ**

*Chargé de mission "évaluation"*

université Bordeaux 1 – Sciences et technologies

## L'évaluation en ligne des étudiants bordelais

Corinne LE NOAN, Responsable de la Cellule prospective et consolidation  
Daniel BLAUDEZ, Chargé de mission « évaluation »  
université Bordeaux 1 – Sciences et technologies

**UNIVERSITÉ BORDEAUX 1**  
Sciences Technologies

# *Evaluation en ligne des enseignements*

Séminaire Amue "Evaluation des enseignements et des formations : une étape vers la qualité" - 04/10/2007

**UNIVERSITÉ BORDEAUX 1**  
Sciences Technologies

## Historique de l'évaluation en ligne des enseignements à l'Université Bordeaux 1

- **CEVU :**
  - note de cadrage (mars 2003)
- **Commission évaluation (7 membres) :**
  - composition des questionnaires (réflexion sur l'information pertinente)
  - choix méthodologiques
  - expérimentation sur échantillon (250 étudiants / taux de réponse : 50% - avril 2005)
  - rapport (octobre 2005)
- **Mise en œuvre et suivi**
  - Cellule Prospective et Consolidation + Chargé de mission évaluation
  - 2005/2006 : étudiants de Licence 3 / Master 1 (2200 étudiants)
  - 2006/2007 – 2007/2008 : étudiants de Licence 3 / Master 1 / Master 2 (2900 étudiants)

Séminaire Amue "Evaluation des enseignements et des formations : une étape vers la qualité" - 04/10/2007 2

## L'évaluation en ligne des étudiants bordelais

Corinne LE NOAN, Responsable de la Cellule prospective et consolidation  
Daniel BLAUDEZ, Chargé de mission « évaluation »  
université Bordeaux 1 – Sciences et technologies

**UNIVERSITÉ BORDEAUX 1**  
Sciences Technologies

### Note de cadrage du CEVU

---

- L'évaluation doit être réalisée auprès :
  - des étudiants :
    - Unités d'Enseignement
    - Parcours de formation
    - Organisation matérielle et organisationnelle
  - des enseignants
  - des personnels non enseignants ayant des activités liées à l'enseignement

Séminaire Amue "Evaluation des enseignements et des formations : une étape vers la qualité" - 04/10/2007 3

**UNIVERSITÉ BORDEAUX 1**  
Sciences Technologies

### Questionnaires : nature des questions (1/2)

---

- Questionnaires « étudiants » :
  - Unités d'Enseignement (~ 15 questions) :
    - Aspects généraux : contenu, niveau, intérêt...
    - Aspects pédagogiques : coordination CM/TD/TP, supports d'enseignement...
  - Parcours de Formation (~ 15 questions) :
    - Aspects techniques : information, moyens matériels...
    - Aspects personnels : critères du choix, motivation...
  - Aspects organisationnels et matériels (~ 30 questions) :
    - Organisation de l'année : calendrier, emploi du temps, charge de travail...
    - Organisation pratique de la formation : secrétariat, information, stage, orientation, débouchés...

Séminaire Amue "Evaluation des enseignements et des formations : une étape vers la qualité" - 04/10/2007 4

**UNIVERSITÉ BORDEAUX 1**  
Sciences Technologies

### Questionnaires : nature des questions (2/2)

---

- Questionnaire « enseignants » (~ 30 questions) :
  - Organisation de l'année : calendrier, emploi du temps, charge de travail...
  - Environnement matériel : locaux, circulation...
  - Enseignements : programmes, équipe pédagogique, contrôles des connaissances...
  - Etudiants : présence, implication...
  
- Questionnaire « personnels administratifs » (~ 30 questions) :
  - Organisation de l'année : charge de travail, répartition dans l'année...
  - Activités liées à l'enseignement : suivi administratif, emplois du temps, examens...
  - Aspect relationnel : étudiants, enseignants, autres services

Séminaire Amue "Evaluation des enseignements et des formations : une étape vers la qualité" - 04/10/2007 5

**UNIVERSITÉ BORDEAUX 1**  
Sciences Technologies

### Choix méthodologiques

---

- Choix d'un système d'évaluation en ligne :
  - Evaluation à l'échelle de l'établissement :
    - évaluation de toutes les Unités d'Enseignement
    - exploitation des résultats : de l'équipe pédagogique à l'équipe de direction
  - Disponibilité des résultats en temps réel
  - Minimisation de la surcharge d'activité
  - Moindre coût
  
- Etudiants :
  - Extraction de la base de données étudiante (Apogée) des Unités d'Enseignement (UE) auxquelles les étudiants sont inscrits
  - Construction d'un espace individualisé d'évaluation pour chaque étudiant
  
- Enseignants et personnels administratifs (en projet) :
  - Publication des questionnaires sur un serveur d'enquêtes

Séminaire Amue "Evaluation des enseignements et des formations : une étape vers la qualité" - 04/10/2007 6

## L'évaluation en ligne des étudiants bordelais

Corinne LE NOAN, Responsable de la Cellule prospective et consolidation  
Daniel BLAUDEZ, Chargé de mission « évaluation »  
université Bordeaux 1 – Sciences et technologies

**UNIVERSITÉ BORDEAUX 1**  
Sciences Technologies

### Accès aux résultats en ligne

---

- Résultats disponibles en temps réel via des tableaux de bord pré-programmés
- Accès sécurisés selon différents niveaux :
  - niveau établissement
  - niveau composante
  - niveau diplôme
- Analyse en ligne possible par :
  - composante (UFR maths-info, UFR physique...)
  - diplôme (licence informatique, master de chimie...)
  - étape (licence informatique année 3, master chimie année 2...)
  - Unité d'Enseignement

Séminaire Amue "Evaluation des enseignements et des formations : une étape vers la qualité" - 04/10/2007 7

**UNIVERSITÉ BORDEAUX 1**  
Sciences Technologies

### Ressources technologiques

---

- Logiciel Sphinx (traitement d'enquêtes) :
  - Création des questionnaires
  - Programmation de tableaux de bord pour l'accès aux résultats
- Business Objects (interrogation de bases de données) :
  - Extraction de données de la base étudiante (Apogée)
- Serveur d'enquêtes :
  - Mise en ligne des questionnaires et des tableaux de bord
- Plate-forme Sphinx-EvalNet :
  - Association entre les données issues de la base étudiante (Apogée) et les questionnaires d'évaluation

Séminaire Amue "Evaluation des enseignements et des formations : une étape vers la qualité" - 04/10/2007 8

## L'évaluation en ligne des étudiants bordelais

Corinne LE NOAN, Responsable de la Cellule prospective et consolidation  
Daniel BLAUDEZ, Chargé de mission « évaluation »  
université Bordeaux 1 – Sciences et technologies

UNIVERSITÉ BORDEAUX 1 Sciences Technologies						
Calendrier de l'évaluation des enseignements auprès des étudiants						
	Licence 3		Master 1		Master 2	
	Semestre automne	Semestre printemps	Semestre automne	Semestre printemps	Semestre automne	Semestre printemps
2005/2006	UE	UE	UE	UE		
		PF		PF		
2006/2007	UE	UE	UE	UE	UE	UE
		PF		PF		PF
2007/2008	UE	UE	UE	UE	UE	UE
		PF		PF		PF
		OM		OM		OM

UE : Unité d'Enseignement
PF : Parcours de Formation
OM : Organisation Matérielle

Séminaire Amue "Evaluation des enseignements et des formations : une étape vers la qualité" - 04/10/2007 9

UNIVERSITÉ BORDEAUX 1 Sciences Technologies	
Organisation des campagnes d'évaluation	
■	Construction de la plate-forme d'évaluation : <ul style="list-style-type: none"> <li>- Extractions d'Apogée : J-15</li> <li>- Construction de la plate-forme d'évaluation : J-15 à J</li> </ul>
■	Lancement de la campagne d'évaluation <ul style="list-style-type: none"> <li>- Communication par mail aux étudiants et aux enseignants : jour J</li> <li>- Ouverture du serveur : J à J+21</li> <li>- Relances par mail aux étudiants et aux enseignants : J+15</li> </ul>
■	Accès aux résultats : <ul style="list-style-type: none"> <li>- Communication des codes d'accès en ligne aux personnes habilitées : J+5</li> <li>- Rédaction d'un document de synthèse : à partir de J+21</li> </ul>

Séminaire Amue "Evaluation des enseignements et des formations : une étape vers la qualité" - 04/10/2007 10

# L'évaluation en ligne des étudiants bordelais

Corinne LE NOAN, Responsable de la Cellule prospective et consolidation  
Daniel BLAUDEZ, Chargé de mission « évaluation »  
université Bordeaux 1 – Sciences et technologies

UNIVERSITÉ BORDEAUX 1  
Sciences Technologies

---

## DEMONSTRATION

Séminaire Amue "Evaluation des enseignements et des formations : une étape vers la qualité" - 04/10/2007 11

UNIVERSITÉ BORDEAUX 1  
Sciences Technologies

### Etudiants

#### Espace individualisé d'évaluation

---

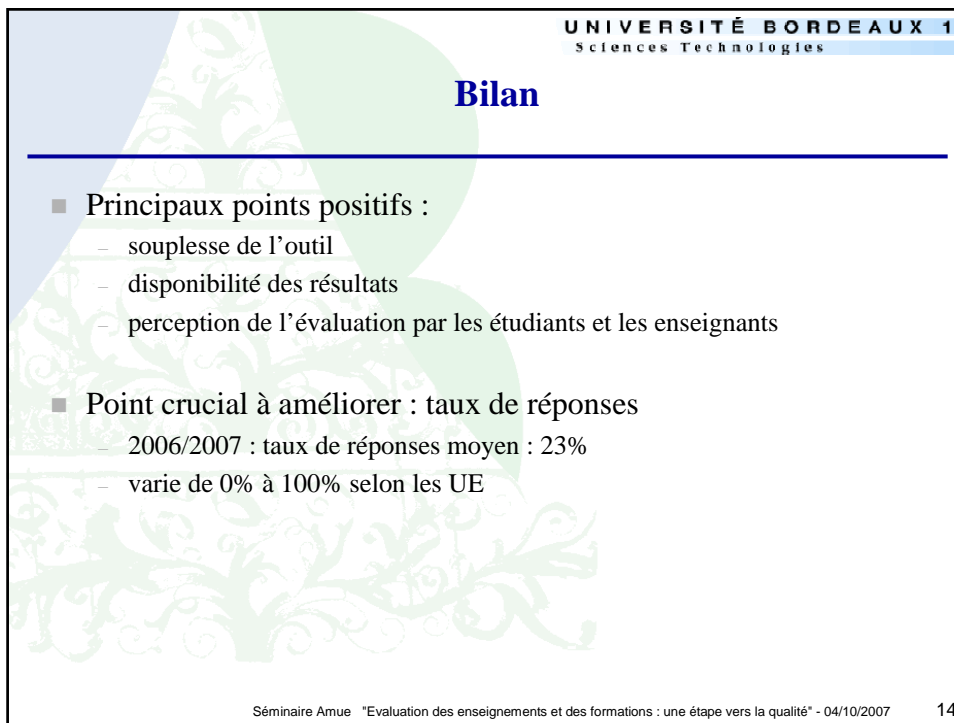
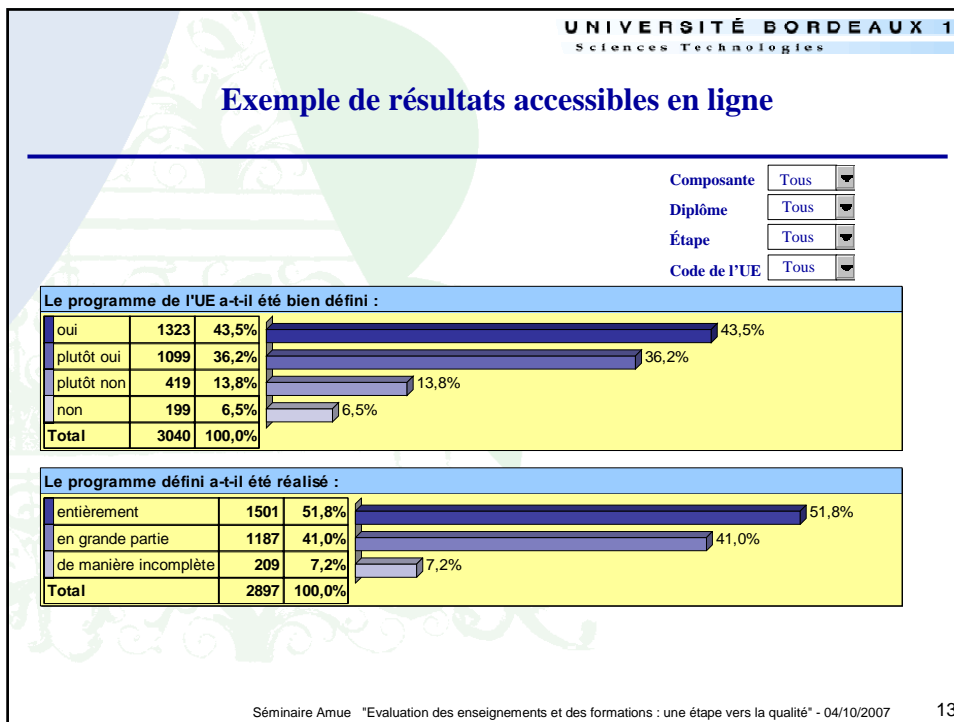
Communication de l'URL « Evaluation » aux étudiants

**Etudiant**

Identifiant :  
Mot de passe :

Fin de semestre d'automne	Fin de semestre de printemps
Questionnaire UE1	Questionnaire UE7
...	...
Questionnaire UE6	Questionnaire UE12
	Questionnaire « Parcours de Formation »
	Questionnaire « Organisation Matérielle »

Séminaire Amue "Evaluation des enseignements et des formations : une étape vers la qualité" - 04/10/2007 12





**UNIVERSITÉ BORDEAUX 1**  
Sciences Technologies

### Amélioration des taux de réponses

---

- Développer la communication auprès :
  - des enseignants
  - des étudiants
- Diffuser les résultats :
  - résultats en ligne
  - document de synthèse (4 pages) : envoyé à tous les enseignants et aux étudiants de l'année suivante
- Pistes envisagées :
  - plages horaires réservées en salle informatique
  - attribuer des points bonus
  - rendre l'évaluation obligatoire

Séminaire Amue "Evaluation des enseignements et des formations : une étape vers la qualité" - 04/10/2007 15

**UNIVERSITÉ BORDEAUX 1**  
Sciences Technologies

### Utilisation des résultats

---

- Suivi de la consultation et de l'utilisation des résultats :
  - par les responsables de mentions et de spécialités
  - par l'ensemble des enseignants
- Perspectives :
  - analyse plus fine des résultats
  - suivi du retour sur les formations au travers des collèges pédagogiques :
    - collège des Licences (responsables des équipes de mentions de la LST Sciences Technologies Santé et des Licences Professionnelles) : ~ 40 personnes
    - collège des Masters (responsables de mentions et spécialités) : ~ 50 personnes

Séminaire Amue "Evaluation des enseignements et des formations : une étape vers la qualité" - 04/10/2007 16