




 **apogée** ORACLE ET APOGÉE  
FÊTE SES 20 ANS!

## Genèse des migrations techniques

Julien CUF1 - Consultant technique Apogée/ROF  
Yves RENARD - Consultant technique Apogée/ROF



**amue**  
MUTUALISATION + SOLUTIONS





# Sommaire

Politique de support Oracle

Politique de support et roadmap Apogée

Migration à court terme : 2016

Bilan





# Politique de support Oracle





# Politique de support Oracle



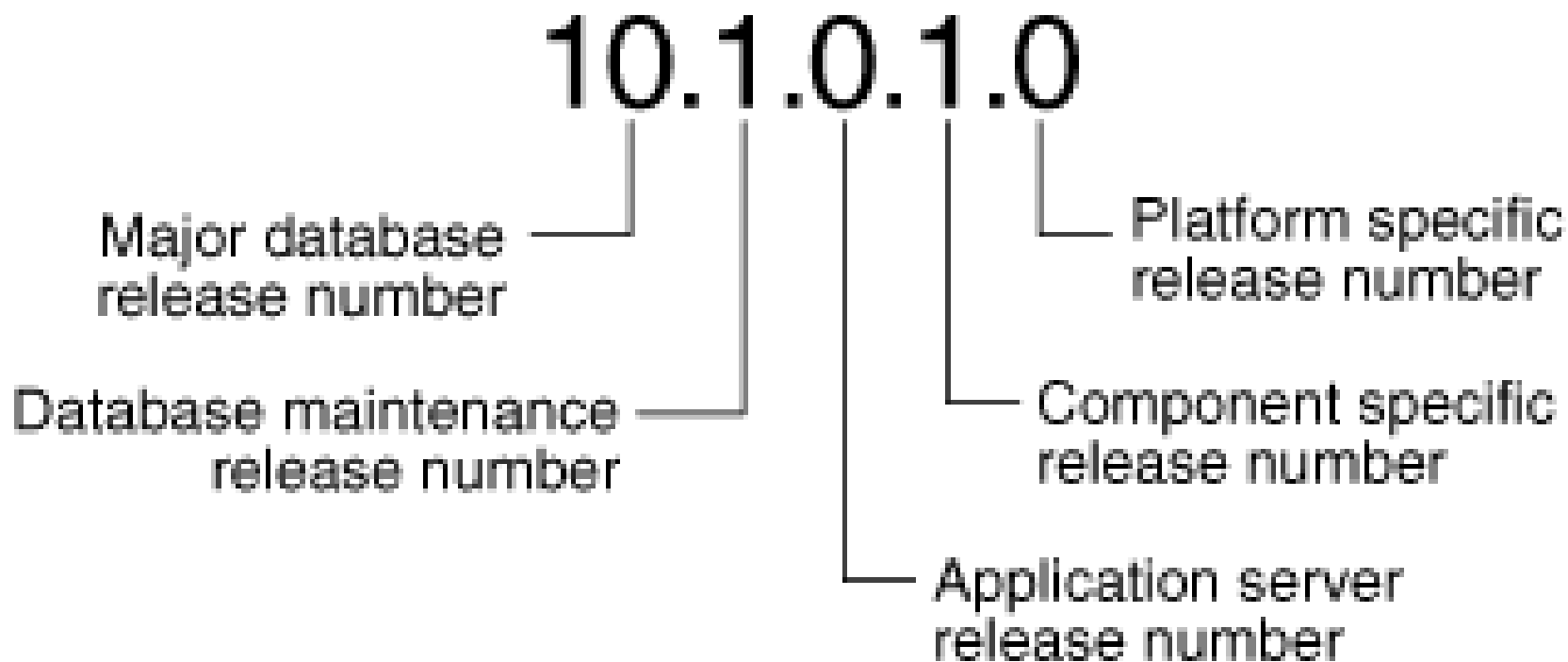
+ <http://www.oracle.com/fr/support/lifetime-support/index.html>

	Logiciels Oracle
Premier Support	Assure la maintenance complète et les mises à niveau logicielles de vos produits Oracle Database et Oracle Fusion Middleware et de vos applications Oracle pendant <b>5 ans</b> à compter de leur date de disponibilité générale.
Extended Support	Vous permet de maîtriser pleinement la stratégie de mise à niveau de votre base de données, de votre middleware et de vos applications en vous faisant bénéficier de maintenances et mises à niveau payantes supplémentaires pour Oracle Database, Oracle Fusion Middleware et Oracle Applications.
Sustaining Support	Renforce la protection de vos investissements en assurant la maintenance de vos logiciels Oracle aussi longtemps que vous les utilisez. Entre autres caractéristiques, ce service de support vous permet d'accéder aux outils de support en ligne Oracle, à des mises à niveau, à des correctifs existants et à une assistance assurée par des experts du support technique.





# Règles de nommage

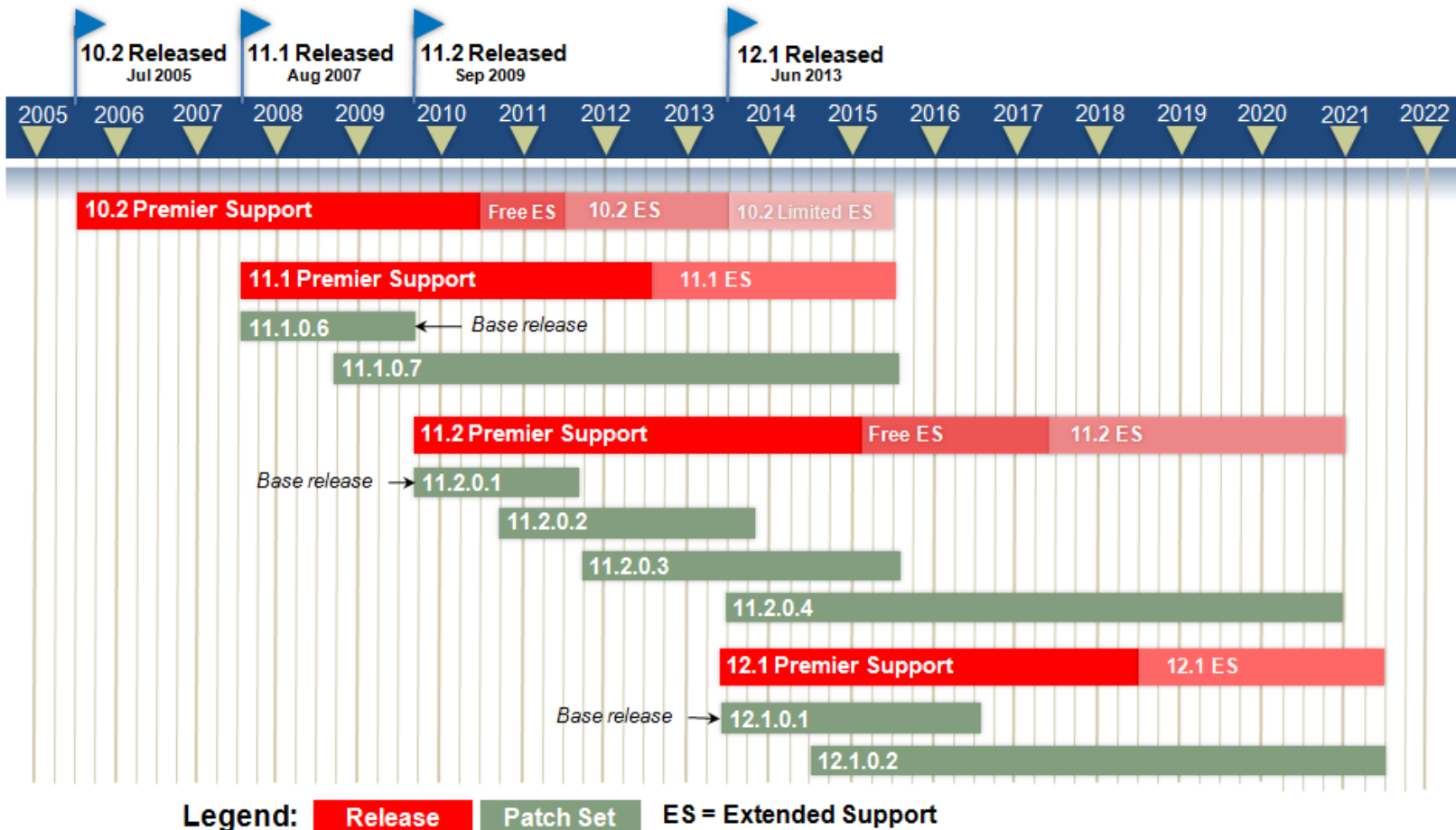




# Politique de support Oracle – ATTENTION !



+ Une Release Oracle est supportée 5ans en Premier Support, **MAIS** cela ne veut pas dire que votre patchset l'est ! Doc 1360790.1 :





# Politique de support Oracle – ATTENTION !



- + Oracle Database 11.1.0.7 ou 11.2.0.4 ont eu une longue durée de Premier Support ou « Support Gratuit » de 4 ans mais ceci fait figure d'exception et est possible grâce à des période d'ES offertes.
- + **La durée moyenne d'une version Oracle Database sans passage de patchset n'est pas 5 ans mais 3 ans.**





# Politique de support et roadmap Apogée







# Politique de support Apogée

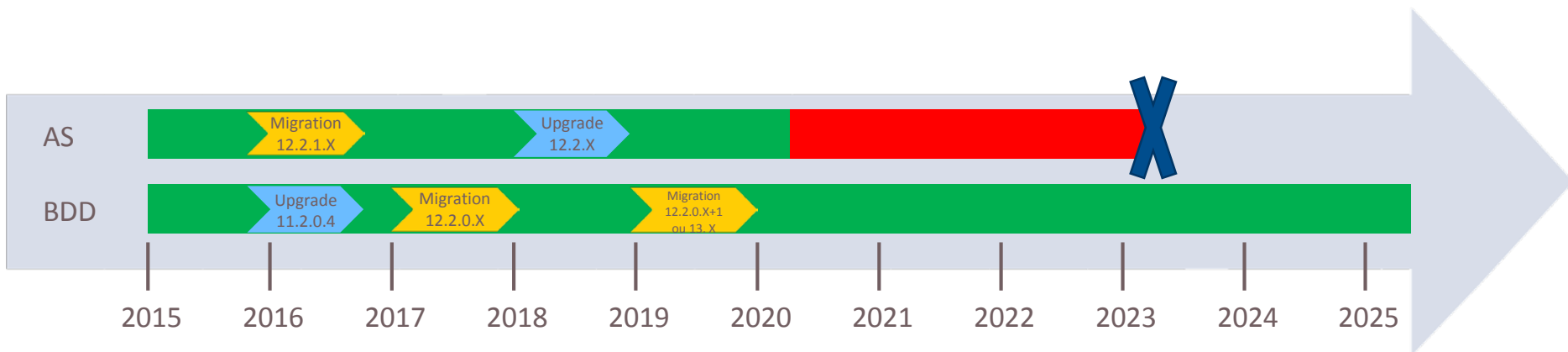


- + Les produits Apogée doivent rester opérationnels
- + Permettre aux établissements de rester dans le Premier Support Oracle
- + Les produits doivent répondre aux exigences de sécurité des systèmes d'information des établissements





# Roadmap technologique Apogée/Oracle



Support étendu

Premier support



Fin de vie technologique

Migration Majeure

Upgrade mineur

Début des travaux

Diffusion aux établissements





# Migration à court terme : 2016

Quels OS ?

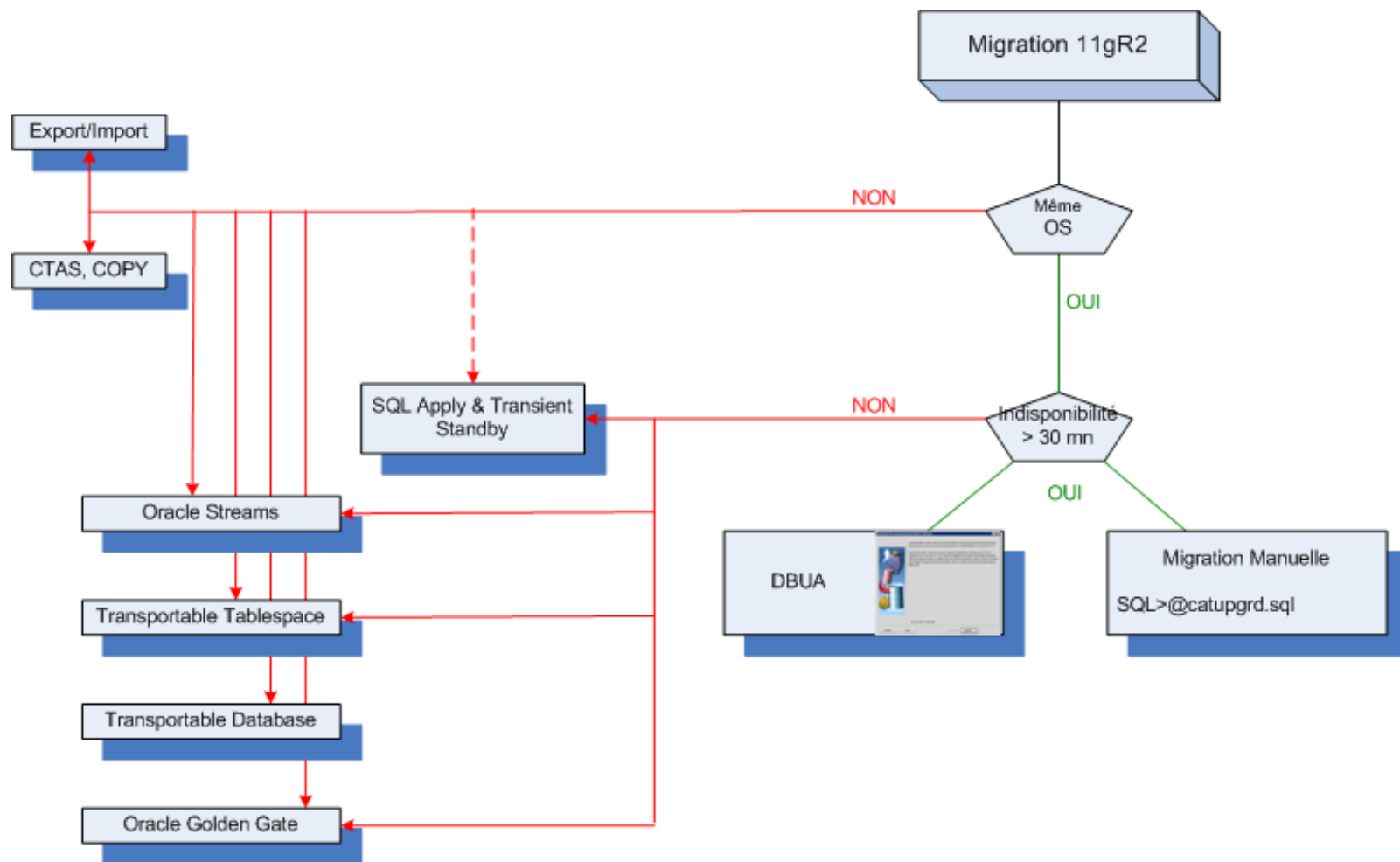
Quel SSO ?

Quels Navigateurs ?





# Migration 2016 – Quels OS ?





# Migration 2016 – Quels OS ?



- + Côté BDD, pourtant plus simple, l'utilisation de DBUA n'est pas possible du fait de l'hétérogénéité des OS :
  - RHEL vs AIX
  - RHEL 5 vs RHEL 6
  
- + La Diversité des OS Windows, RHEL et AIX entraine :
  - Un coup de maintenance plus important (étude, développement, portage, recette)
  - Un risque plus important de problèmes
  
- + Volonté forte de l'AMUE de restreindre la liste des OS supportés pour uniformiser, rationaliser la maintenance, concentrer ses moyens





# Migration 2016 – Quels OS ?



	Actuel	Cible migration 2016
Database	AIX 7.1 (64-bits) Linux : Red Hat 5.2+ (64-bits) Linux : Red Hat 6.x (64-bits)	Linux : Red Hat 7.x (64-bits)
Fusion Middleware	Windows : 2008 (64bits) Linux : Red Hat 5.3+ (64bits) Linux : Red Hat 6.1+ (64bits)	Linux : Red Hat 7.x (64-bits)





# Migration 2016 – Quels OS ?



## + Pourquoi « RedHat 7 seul » ?

- « Redhat » :
  - OS le plus représenté en établissement
  - Alignement sur les projets « modernes » AMUE, rationalisation des plateformes
- « 7 » :
  - Version la plus récente
  - Version stabilisée
  - encore un long cycle de vie => pourra supporter plusieurs migrations
- « Seul » :
  - Migrations à venir simplifiées
  - Qualité de la maintenance améliorée





# Retour d'XP RedHat 7



- + Pas de soucis majeurs mais quelques pièges
  - Module SELinux (Security Enhanced) activé par défaut
  - Nécessitant :
    - soit de désactiver complètement ce module, et de gérer la sécurité de manière classique à l'aide des droits Linux.
    - soit de définir une politique de sécurité précise concernant l'exposition d'une architecture multi-tiers
  
- + Parmi les évolutions
  - Intégration de Docker / OpenJDK dans les repository
  - Intégration de systemd/systemctl
  - Remplacement de mysql par mariadb







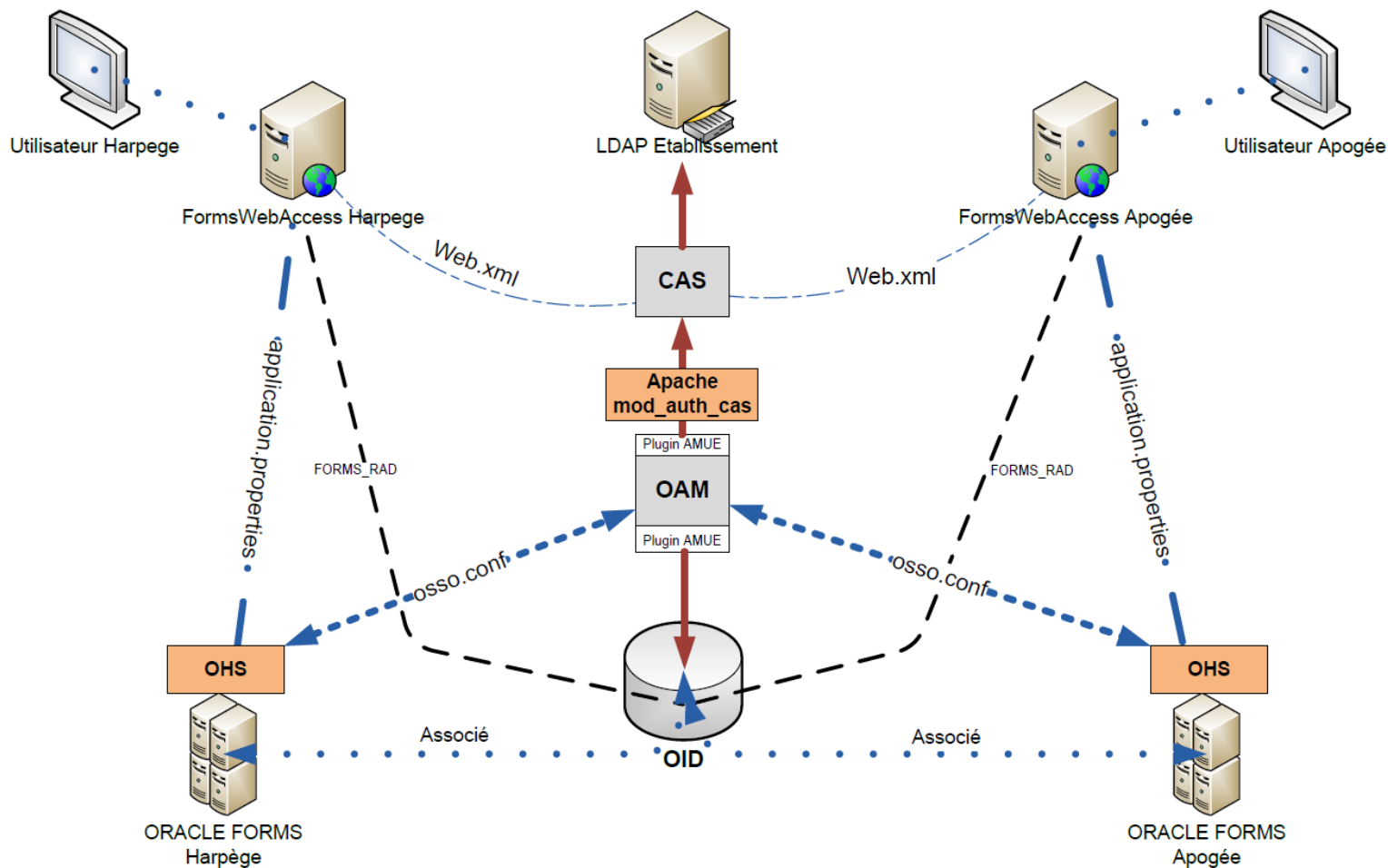
# Migration 2016 – SSO/CAS 10g

- + 1 plugin Java
- + CAS
- + ... et c'est tout !





# Migration 2016 – SSO/CAS 11g





# Migration 2016 – SSO/CAS 12 ?



- + Plus on avance dans les versions Oracle et plus la solution « Oracle SSO » devient complexe
  
- + La solution SSO/CAS 11g est très couteuse en terme de licence, d'installation et d'exploitation.
  
- + 3 scénarios possibles :
  - Upgrade de la solution 11g en 12 ?
  - Recherche d'une alternative ? SAML ? Kerberos ?
  - Abandon du SSO pour Forms ?





## Focus sur Scénario 2



### + Problématique :

- P1 : Deux identifiants différents:
  - l'uid pour l'utilisateur coté CAS
  - l'oid pour l'utilisateur coté Apogée
  - ⇒ Nécessite de faire une correspondance entre les deux pour que l'utilisateur authentifié par le CAS soit identifié par Apogée
  - Cette correspondance peut être assuré par le serveur CAS
    - <https://wiki.jasig.org/Attributes-PopulatePrincipal>
    - Dans cette configuration de CAS peut transmettre d'autres attributs mais nécessite de déclarer l'oid dans l'annuaire
- P2 : Quid de la « CASification » de JWS
  - Nécessite d'accéder à la requête HTTP => A étudier





# Migration 2016 – sur quels navigateurs ?



- + Le plugin Java est bloqué sur Chrome => Apogée ne fonctionne plus avec Chrome
  - <http://www.techrepublic.com/article/java-gets-browser-eviction-notice-from-spartan-and-chrome-42/>
  
- + Le plugin Java sera bloqué sur Firefox d'ici fin 2016 => Apogée ne fonctionnera plus sur Firefox d'ici fin 2016
  - <https://blog.mozilla.org/futurereleases/2015/10/08/npapi-plugins-in-firefox/>
  
- + **LA** solution : javaws (Java Web Start)
  - Forms 12 est officiellement supporté avec Javaws (Forms 11 ne l'est pas)
  
- + <https://community.oracle.com/thread/3727318?tstart=0>





# Bilan



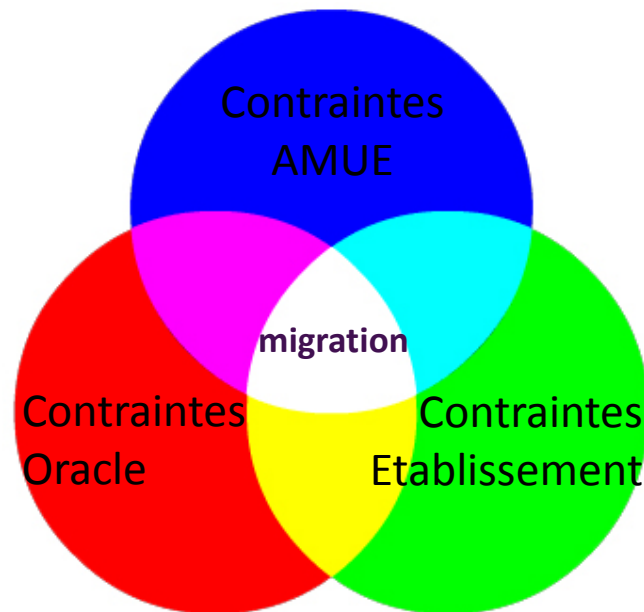


# Migrations – Bilan



## + Chaque migration :

- Est complexe et ne saurait se résumer à un simple upgrade,
- Est au croisement de contraintes Etablissement, AMUE et Editeur Oracle



- Demande un long travail de préparation, d'étude, de développement et de qualification
- Doit impliquer tous les acteurs concernés : AMUE, prestataire et établissements



Merci de votre attention



[apogee.projet@amue.fr](mailto:apogee.projet@amue.fr)