



 **apogée** CLUB UTILISATEURS 2015
FÊTE SES 20 ANS!

10 et 11 décembre 2015 - Université de Bourgogne



amue

MUTUALISATION + SOLUTIONS





Ouverture

- + **Alain BONNIN**, *président de l'université de Bourgogne*
- + **Stéphane ATHANASE**, *directeur de l'Amue*





En 2015, Apogée c'est... un outil et son écosystème



+ La nouvelle version d'e-Candidat, *Séverine Klipfel – Université de Lorraine et Fabienne Ricart, Université de Montpellier*

+ Le service numérique de simulation des charges d'enseignement, *Stéphane Rouel – AMUE ; Pascale Beduchaud, Université d'Orléans*





Esup-opi / eCandidat V2

Fabienne RICART
Université de Montpellier



Séverine KLIPFEL
Université de Lorraine



❖ Genèse de la version 2 d'eCandidat



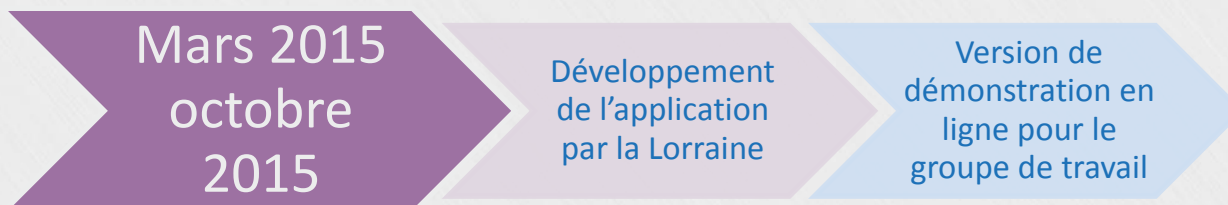
❖ Un nouveau cahier des charges



- * Un audit du code a montré que pour évoluer l'application devait être redéveloppée
- * Rédaction du cahier des charges par le groupe de travail
 - Université de Montpellier (chef de projet)
 - Université de Lorraine
 - Université de Paris Dauphine
 - Université de Rennes 1
 - Université Toulouse 1 Capitole
 - Hors groupe de travail : Université de St Etienne



❖ Une application redéveloppée

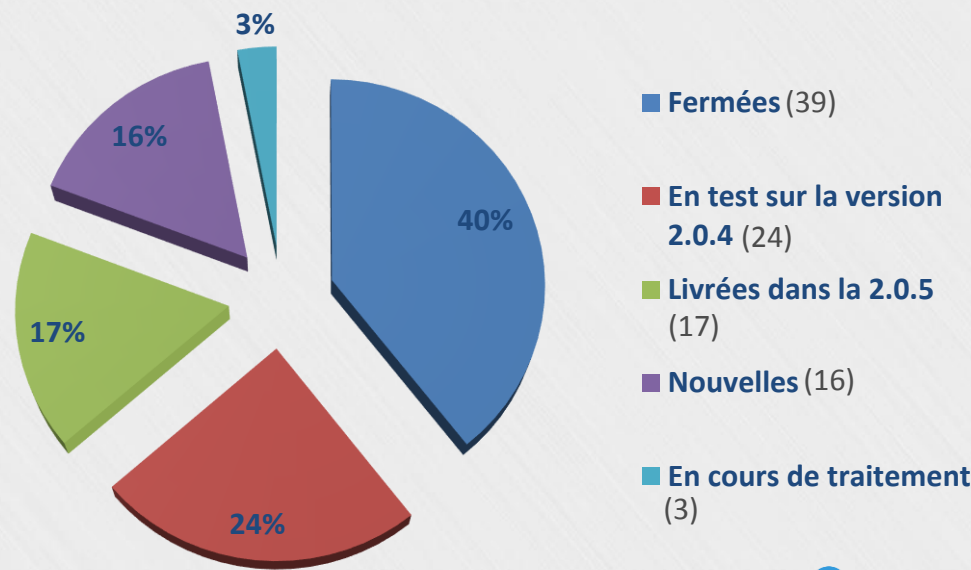
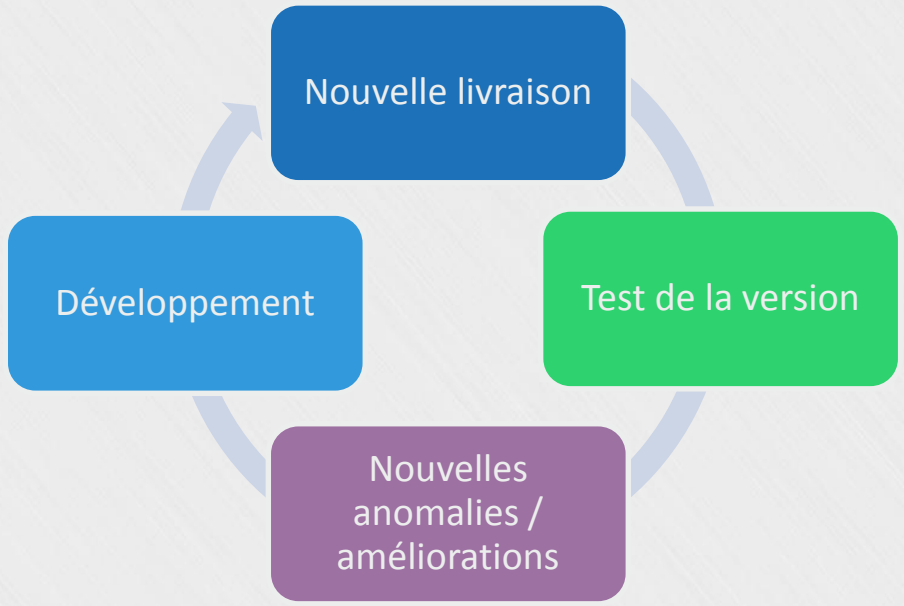


- * Développement assuré par l'université de Lorraine en 2015 sur les bases du nouveau cahier des charges
- * Principaux objectifs :
 - Iso-fonctionnalités avec la V1
 - Amélioration de l'ergonomie
 - Intégration de la dématérialisation, paramétrable pour un ensemble de formations
- * Livraison mi-janvier 2016 à tous les établissements



Esup-opi / eCandidat

❖ Travaux en cours



❖ Nouveautés

* Dématérialisation

- Stockage en local ou via un logiciel de gestion de contenu implémentant le protocole CMIS (Nuxeo, Alfresco,...)

* Formulaires complémentaires

- Remplacement d'Orbéon par LimeSurvey

* Internationalisation complète de l'application

- Contenus statiques et dynamiques
- Formulaires et pièces justificatives
- Editions PDF

* Nouveaux choix techniques, amélioration de l'ergonomie

❖ Limites

- * Pas de reprise des données des applications en V1
- * Base de données : support de MySQL uniquement



❖ La suite pendant les ateliers

esup eCandidat

Connexion Créer un compte

Non connecté

- Accueil
- Assistance
- Offre de formation
- Connexion

Connexion

Je suis étudiant à l'Université Esup

Veuillez vous connecter

Je ne suis pas étudiant à l'Université Esup

Veuillez vous connecter avec votre compte eCandidat

Utilisateur *

Mot de passe *

[J'ai oublié mes identifiants](#)

[Créer un compte](#)





Des questions?





Le service numérique de simulation des charges d'enseignement



- + Le contexte
- + Le périmètre
- + Les acteurs et leurs rôles
- + La démarche projet
- + Les dates importantes





- + Lancement du projet, en septembre 2014, suite au bilan de l'étude ACSE (**A**pplications de gestion des **C**harges et des **S**ervices) et à décision du comité de pilotage mixte Apogée-Rof/Siham.
- + Besoin :
 - ➔ Mettre en place un outil de simulation des charges d'enseignement au travers d'un nouveau service numérique (ce travail est aujourd'hui essentiellement fait sous Excel)





Objectifs



Ce nouveau service numérique a pour but de :

- + Permettre la simulation des charges d'enseignement **à partir des charges de gestion issues d'Apogée**, en s'appuyant sur son module existant de calcul de la charge d'enseignement.
- + Mettre à disposition des fonctionnalités de simulation de charges d'enseignement pour **aider la préparation de l'offre de formation en cours de contrat quinquennal (dialogue de gestion) et l'offre de formation du prochain contrat (dialogue contractuel)**.
- + Automatiser **l'intégration dans Apogée** des nouvelles structures d'enseignements et du paramétrage des charges créés dans le cadre d'une simulation de charges arbitrées.





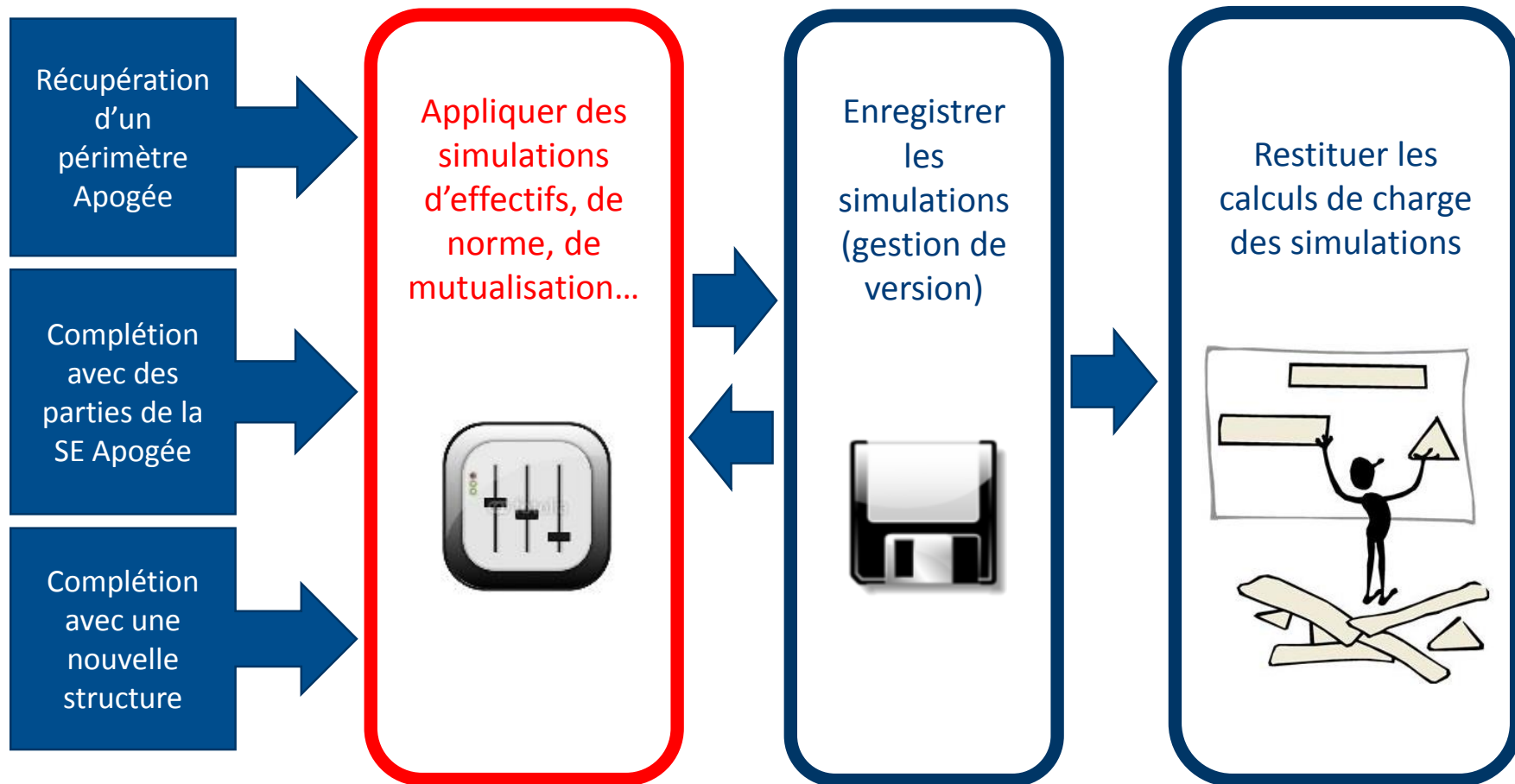
+ Exigences à respecter :

- Ergonomique et simple d'utilisation
- Ouvert aux services centraux et décentralisés n'ayant pas accès à Apogée
- Accessible par niveau d'habilitation et type de profil
- Sécurisé par authentification CAS
- Performant
- Fonctionnel avec des aides à la saisie
- Personnalisable



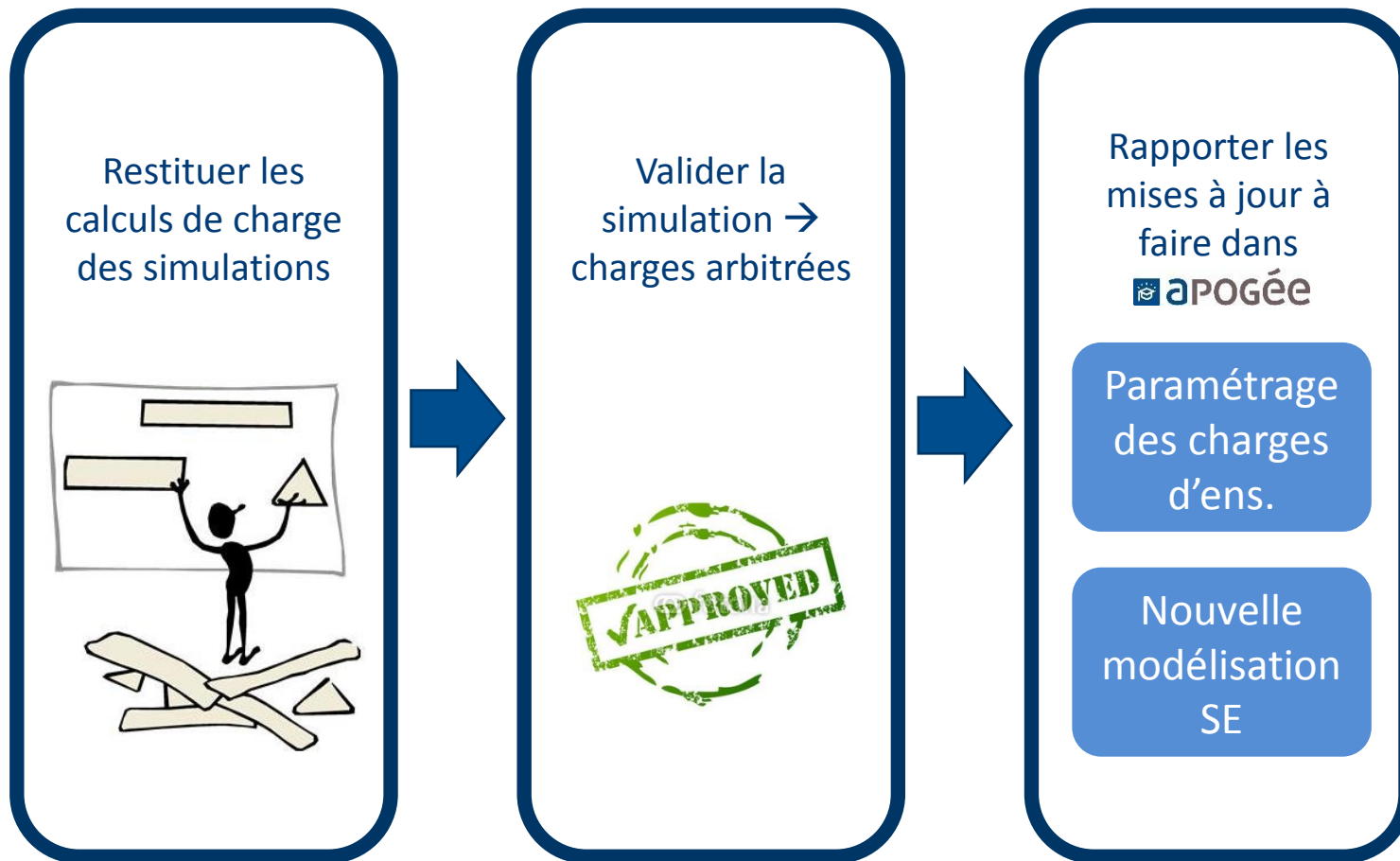


Description des fonctionnalités (1/2)





Description des fonctionnalités (2/2)





Les acteurs et leurs rôles



Services centraux établissement	
Acteurs	Rôles et activités
VP CFVU	Définir des normes établissement
DGS (directeur général des services)	Simuler des charges d'enseignement sur des périmètres de haut niveau (établissement, regroupement de composantes, type de composantes,...)
Le service d'appui à la formation (DEVE ou directeur de la scolarité centrale)	
Contrôleur de gestion/Aide au pilotage	Restituer les charges d'enseignement des simulations effectuées selon différents niveaux d'agrégation Valider les simulations des charges d'enseignement réalisées
Gestionnaire Apogée	Paramétrer les habilitations Intégrer les paramétrages de charges d'enseignement et les modifications de SE dans Apogée





Les acteurs et leurs rôles



Services décentralisés établissement	
Acteurs	Rôles et activités
Directeur de composante	Simuler des charges d'enseignement pour une ou plusieurs composantes. Valider les simulations des charges d'enseignement réalisées
Directeur de département	Simuler des charges d'enseignement pour un regroupement de formations
Responsable de formation	Simuler des charges d'enseignement pour une formation
Gestionnaire Apogée	Paramétrer les habilitations Intégrer les paramétrages de charges d'enseignement et les modifications de SE dans Apogée





- + 12 établissements ont participé aux travaux
- + Cycle de conception Apogée :
 - Atelier d'expression des besoins
 - Atelier de conception générale
 - Atelier de conception détaillée
 - Réalisation / Intégration
 - Qualification
- + En méthode RAD (**R**apid **A**pplication **D**evelopment)
- + Découpage du périmètre en 2 lots
- + Livraison du 1^{er} lot en version V4.70
- + En phase pilote jusqu'à mai 2016 (Toulouse 1 / Paris 8)





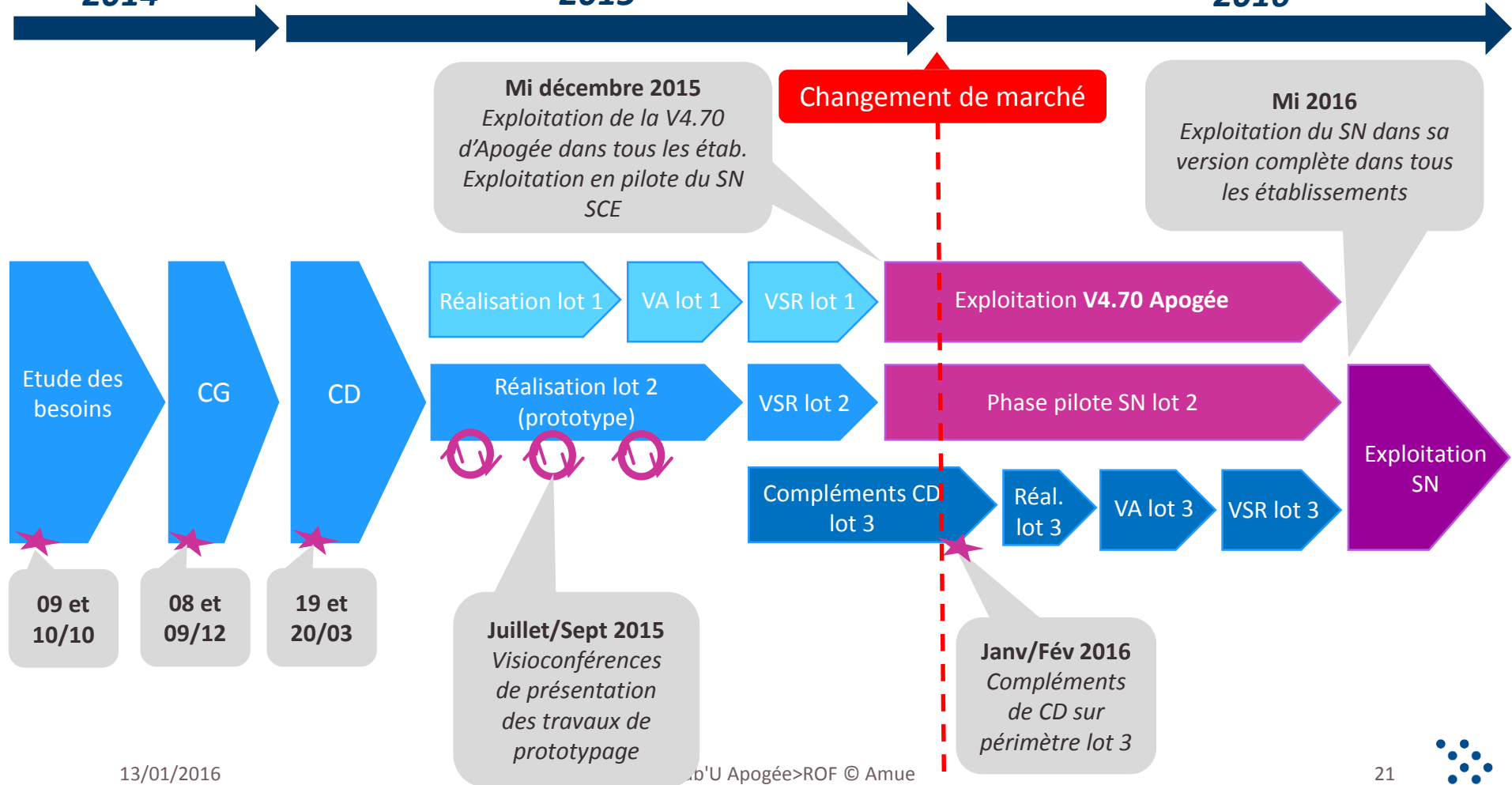
Les dates importantes



2014

2015

2016





Allotissement des fonctionnalités



Gestion des habilitations

Gestion des types d'heures



Tableau de bord des simulations

A partir des enseignements de la SE Apogée

↳ Tous les critères

↳ **Détail des critères ayant permis la construction du périmètre**

Visualisation du périmètre par ruptures d'affichage

A partir d'un périmètre Apogée existant

En créant une structure ex-nihilo

Modification des facteurs de simulation

D'un enseignement

↳ Tous les facteurs

↳ Porteur/Portés

↳ Année de formation porteuse

↳ **Les dispositifs (liste obligatoire/à choix/facultative)**

En masse sur plusieurs enseignements

↳ Tous les facteurs

Restitution des simulations

Restitution pour une simulation

Détail charges par enseignements

↳ Extraction fichier CSV

Restitution par agrégation de plusieurs simulations

Validation de simulation → charges arbitrées

Validation d'une simulation (sans workflow)

Exports

Report du paramétrage d'une simulation validée dans la SE Apogée

Export des enseignements ex-nihilo d'une simulation validée

Lot 2 (prototype - fin 2015)

Lot 3 (prochain marché - 2016)



Merci de votre attention



Stéphane.rouel@amue.fr



En 2015, Apogée c'est aussi... une démarche



+ Focus sur l'accompagnement des établissements, *Alain Boulet - AMUE*





L'accompagnement des établissements



- + Offre de service Amue
- + Les Implantations
- + Les fusions





Offre de Service SI

Pourquoi une offre de service SI ?

Jusqu'à présent, chaque adhérent s'organisait avec ses propres services pour mettre en œuvre l'installation, l'administration et l'exploitation du produit qu'il venait d'acquérir.

L'offre SI sous forme de services a pour objectif de s'adapter aux besoins des adhérents.

Cette offre de service est :

- + **modulaire** : différentes unités œuvres ;
- + **sur différents niveaux** : infrastructure, technique, applicatif ;
- + **adaptable** ;
- + **sécurisée** : service externe garantissant un accès sécurisé aux applicatif et données, avec une haute disponibilité sur un environnement qualifié par l'Amue.

Cette offre de services permet de :

- + **déployer rapidement ou ponctuellement**, avec réversibilité, les applications Amue ;
- + **contrôler le budget** dédié ;
- + **recentrer l'activité** sur le cœur de métier des établissements, en externalisant l'infrastructure matériel et/ou administration technique et applicative ;
- + **répondre à des exigences d'accès aux données et de sécurité.**

Maitrise du budget

Maitrise des ressources





Offre de service SI



Un hébergement / service à plusieurs niveaux

SIFAC

SIHAM

HARPÈGE

apogée

Un projet qui peut être mis en œuvre rapidement (<3 mois)

	ÉTABLISSEMENT	INFOGÉRANT
Supervision centralisée		✓
Administration Système		✓
<i>Administration technique applicative</i>		
+ Surveillance de batchs le cas échéant		✓
+ Installation de patches applicatifs		✓
+ Installation de montées de versions mineures		✓
Sauvegarde		✓
Réversibilité garantie	✓	
Aucun investissement matériel	✓	

- + Un marché subséquent à mettre en place entre l'Établissement et ATOS
- + Une offre multiniveaux
 - Administration fonctionnelle applicative
 - Administration technique applicative
 - Hébergement (ou télé-administration des infrastructures)
- + Un accompagnement AMUE, :
 - Aide au dimensionnement,
 - Planification et actions de déploiement,
 - Pilotage du déploiement.
- + Un processus d'assistance/maintenance « classique »
 - Incluant les divers acteurs
 - Une matrice de responsabilité

Contact: olivier.batoul@amue.fr





Les implantations



+ Implantations en cours Apogée

- Université de Guyane

+ Implantations en cours ROF

- Université de Strasbourg
- Université de Corse
- Université de Rennes 1





Les Fusions



- + Fusion Apogée terminée en 2015
 - Université de Montpellier

- + Fusion Apogée en cours
 - Université de Grenoble-Alpes

- + Plusieurs fusions à venir....





Les Fusions: Accompagnement Amue



- + L'Amue accompagne les établissements dans la fusion de leurs instances Apogée:
 - Documentation,
 - Mise à disposition de l'outil de reprise créé par l'université de Lorraine
 - Suivi régulier,
 - Aide spécifique sur sollicitation,
 - Tests de montée en charge sur site de la base fusionnée
 - Assistance post-fusion





Fusion : Retour d'expérience Université de Montpellier



Eric VEZIAT, Chef du service des formations,
Direction des formations et des enseignements

Bernard CAMACHON, Responsable du service SSIE,
Direction des formations et des enseignements



CONTEXTE

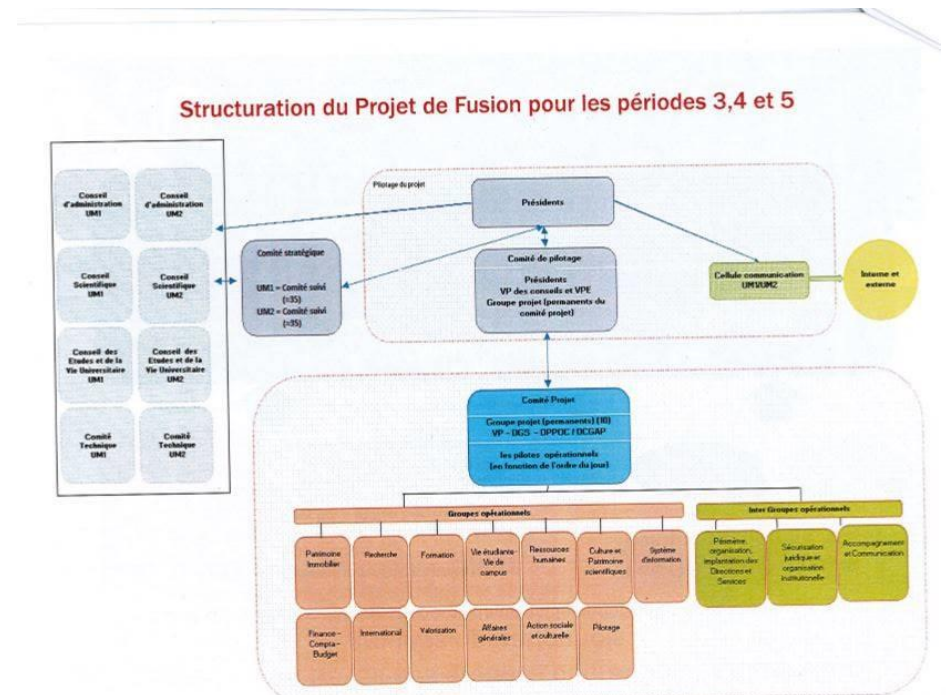
- ✓ 2 établissements, pas de fusion de composantes,
- ✓ Apogée 10 ans et 20 ans

- ✓ Accréditation des formations 2015-2019,
- ✓ Réformes (accréditation, circulaire 24 mars 2015 diplômes, loi ESR, ...)
- ✓ Élections

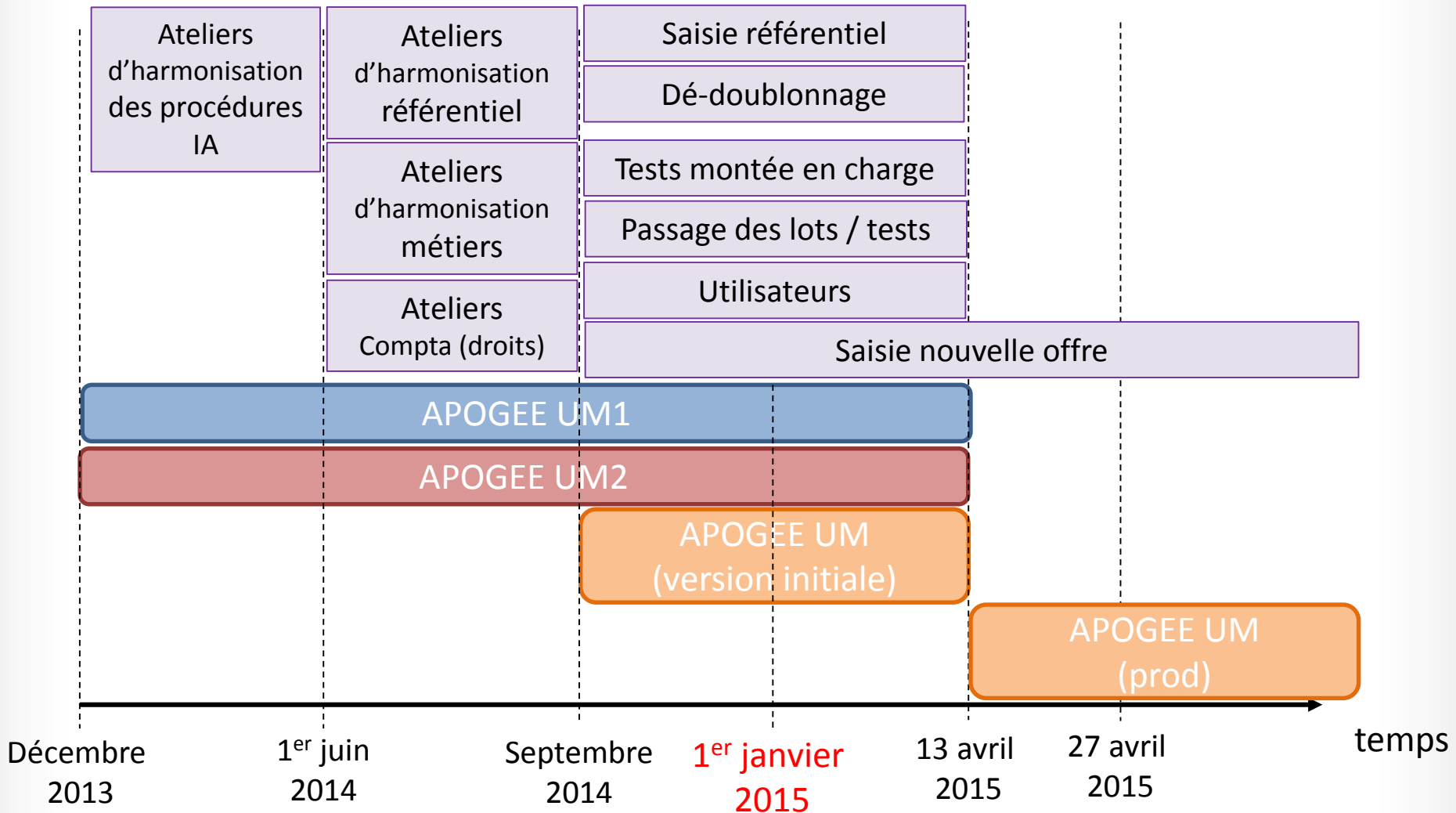


ORGANISATION

- Organisation UM: pdf
- Accompagnement AMUE



PLANNING



VOLUMÉTRIE

- 270 000 individus
- 14000 doublons traités
- + de 500 tables analysées

LOT 1	LOT 2	LOT 3	LOT 4	LOT 5
<i>Référentiel partiel</i>	<i>Inscriptions administratives</i>	<i>Inscriptions pédagogiques</i>	<i>AD</i>	<i>Stages</i>
<i>Etat-civil</i>	<i>SE niveau 2 (éléments)</i>	<i>Résultats éléments</i>	<i>Anonymat</i>	
<i>Référentiel anonymat</i>	<i>Résultats diplômes + étapes</i>	<i>Epreuves</i>	<i>Résultats épreuves</i>	
<i>SE niveau 1 (diplômes + étapes)</i>	<i>Thèses</i>	<i>MCC</i>	<i>Calendrier des épreuves</i>	
<i>Personnels</i>		<i>Groupes</i>		

Saisie du LOT 1 : 74 tables saisies, 23 tables de transcodage

Saisie du LOT 2 : 8 tables saisies, 10 tables de transcodage

Saisie du LOT 3 : 2 tables saisies, 1 table de transcodage

Saisie du LOT 4 : 1 table saisie



VOLUMÉTRIE

Plus d'une soixantaine de réunions se sont tenues (chaque mardi matin), certaines dévolues à des problématiques « fusion des bases » et d'autres dédiées à l'harmonisation des processus de 2 établissements avec présence des partenaires (Service des Etudes, Relations Internationales, Agence Comptable, Recherche, Composantes...)

Par ailleurs, des points réguliers (2 à 3 fois par mois) étaient organisés entre les directions (DFE / DSIN) : GO (et présence des chefs de projets)

Enfin, des réunions d'accompagnement AMUE (à partir de juillet 2014) chaque 2 semaines.



DIFFICULTÉS RENCONTRÉES

- Structure enseignement (recodification)
- Cartographie écosystème apogée (études d'impact)
- Appropriation de l'outil de fusion (tech/fonc)

Et aussi...

- Difficulté d'accès (documents partagés, salle partagée, accès aux bases ex-établissements,...)
- Fusion outil / pré-affectation personnels décalée



Merci de votre attention



alain.boulet@amue.fr