



apogée ATELIER CLUB UTILISATEURS 2014

La place de la cellule Apogée au sein de la DEVE
16 et 17 décembre 2014 à l'Université Paul Valéry



amue 

MUTUALISATION + SOLUTIONS



La place de la cellule Apogée au sein de la DEVE



- Tour de table de présentation
- Etat des lieux
- Caractéristiques de la cellule Apogée
- Analyse stratégique des activités
- Evolutions constatées, souhaitées





- + Rattachement de la cellule Apogée
- + Effectif actuel et tendance sur les 3 dernières années
- + Poste :
 - intitulé du poste
 - type de support (corps, catégorie d'emploi)
 - ancienneté dans le poste
- + Missions :
 - Modélisation
 - Assistance
 - Formation
 - Pilotage
 -

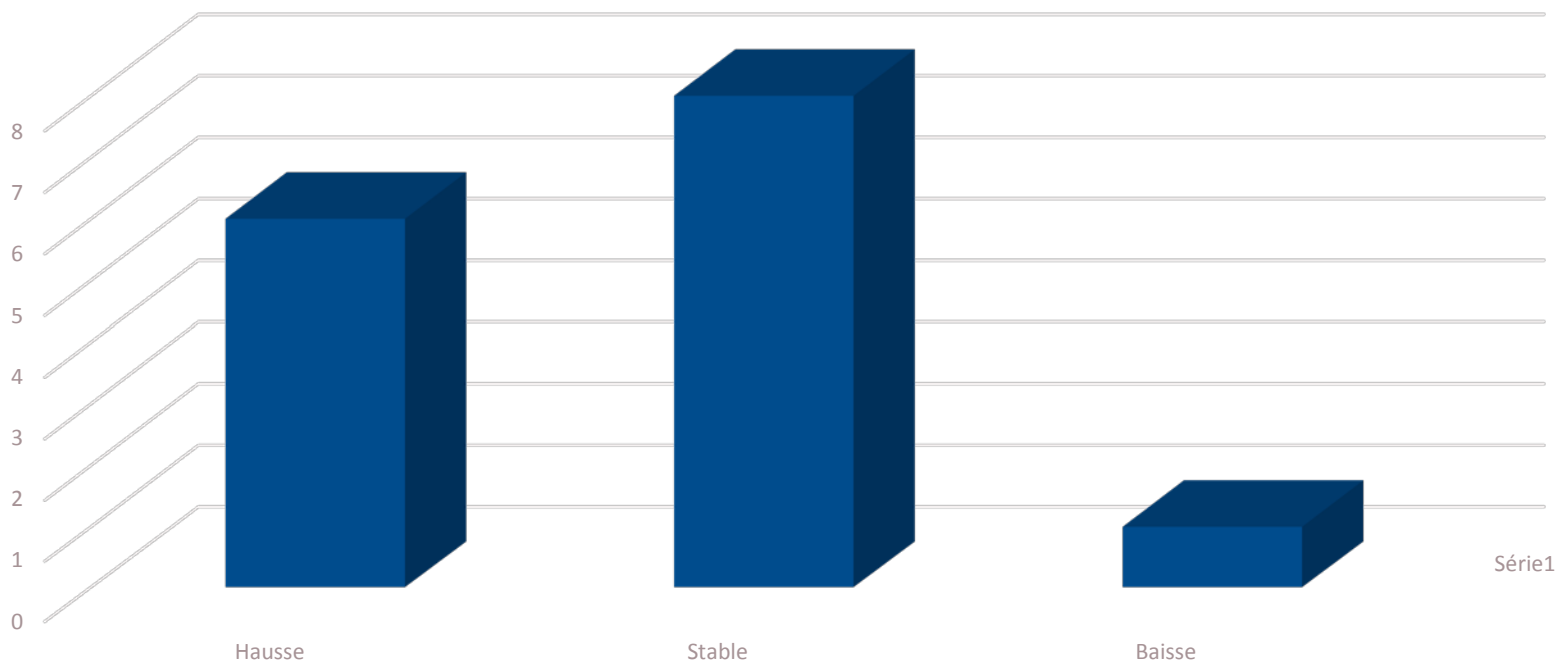




Tendance à la hausse !



Evolution des effectifs de la cellule

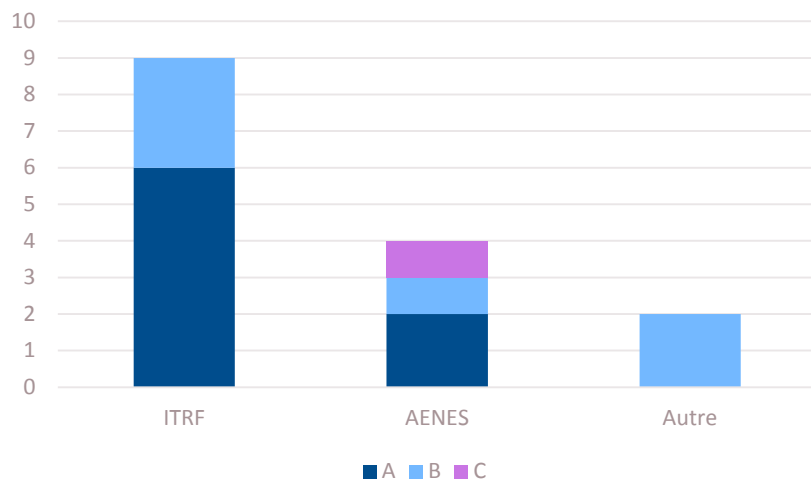




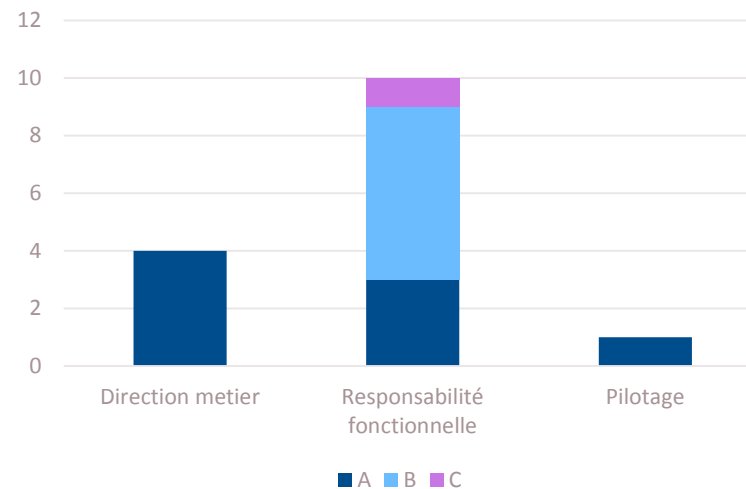
Des métiers qui se professionnalisent



Répartition par filière et par grade



Répartition par métier et par grade

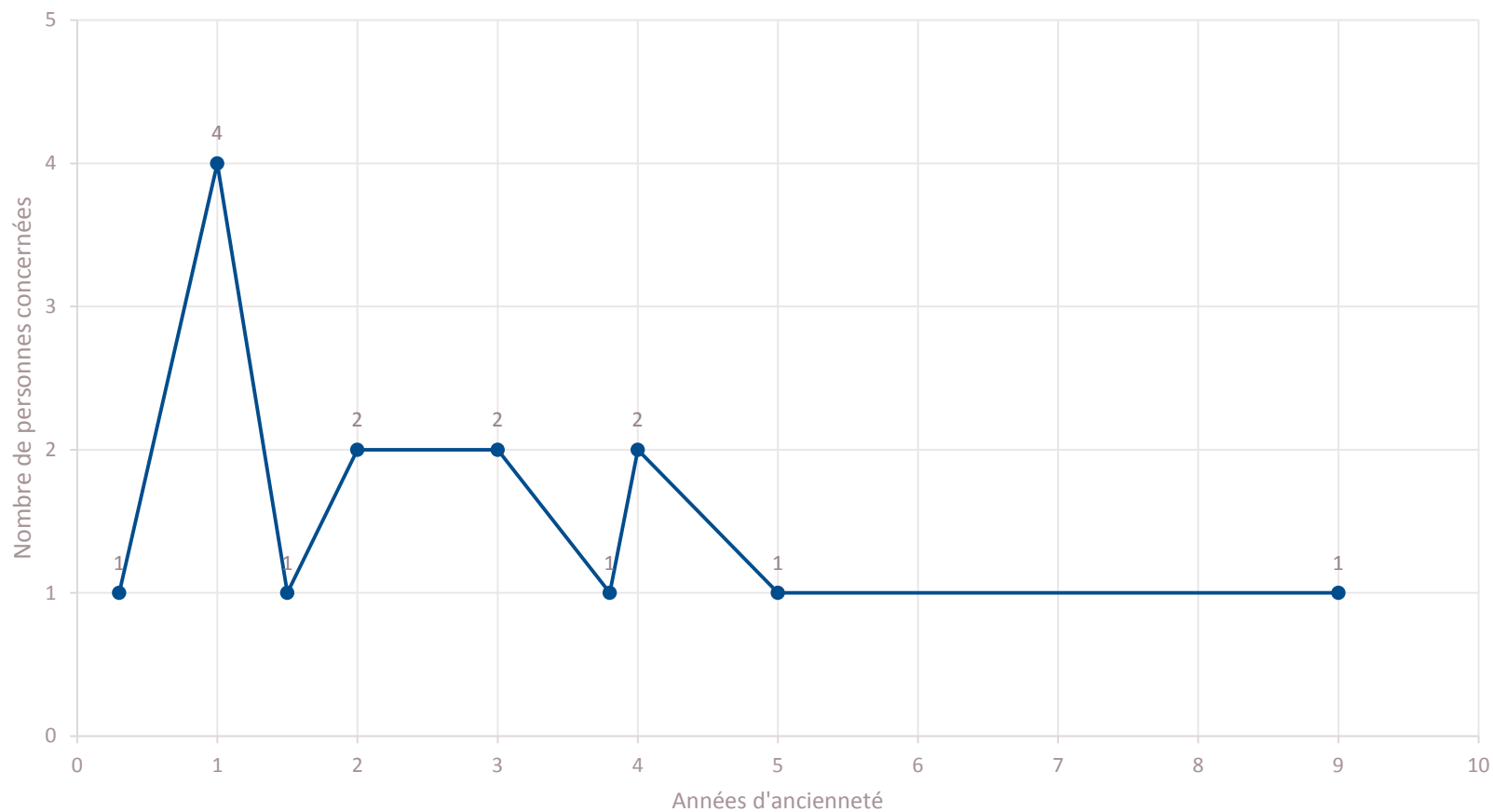




Apogée : un métier récent !



Ancienneté dans le poste

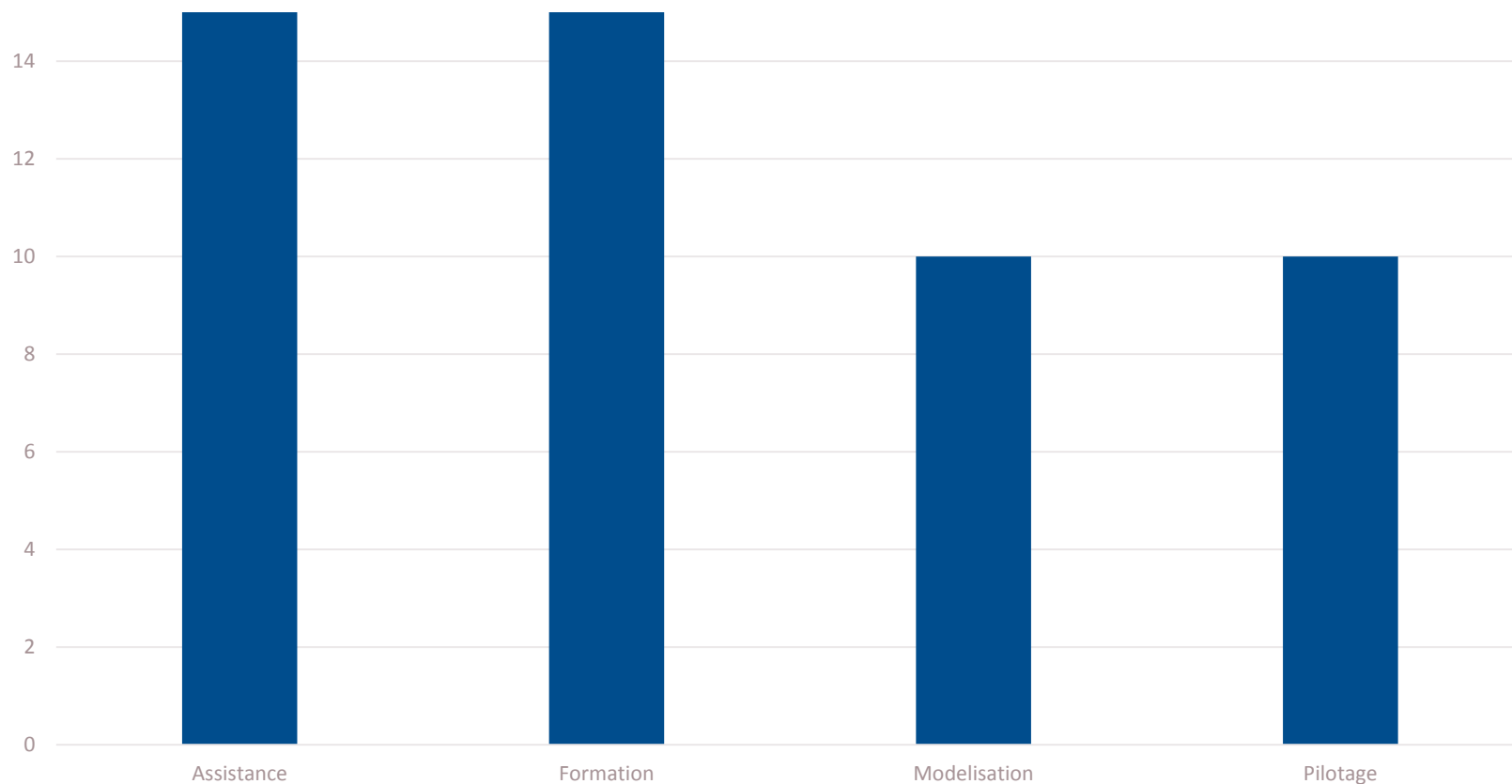




Diversité des établissements, similitude des activités



Répartition des activités





Caractéristiques de la cellule Apogée



- + A l'aide du matériau recueilli dans la phase précédente, essayer d'établir les points de comparaison et les points de divergence entre les cellules Apogée des établissements représentés dans l'atelier, les points de comparaison et de divergence avec les autres cellules fonctionnelles de l'établissement
- + Parmi les éléments de similitude :
 - Les activités ?
 - Les compétences nécessaires ?
 - Les conditions d'exercice ?





Analyse organisationnelle



- + Que produisent les cellules Apogée ?
- + Qui leur fixe leur « feuille de route » ?
- + Avec qui travaillent-elles ?
- + Comment qualifier les relations qu'elles entretiennent avec les autres acteurs de l'établissement :
 - L'équipe de direction
 - Les conseils
 - Les services centraux
 - Les équipes de direction des composantes
 - Les services de scolarité
 - Les enseignants





- + Le calendrier annuel des activités récurrentes

- + Pour chaque type d'activités
 - Quelles forces, faiblesses, opportunités, menaces ?

- + Les nouveaux projets
 - La décision, la mise en œuvre, l'accompagnement du changement





Quelles évolutions pour les années à venir ?



+ Les évolutions constatées

+ Les évolutions souhaitées



Merci de votre attention

Contact 

joyce.gabus@amue.fr