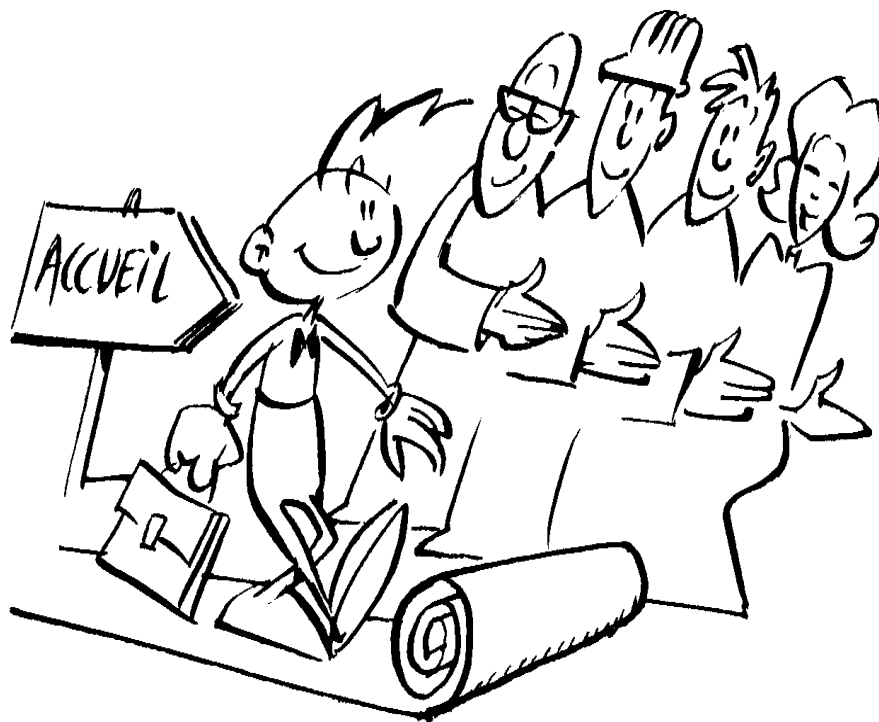


# Club U Sifac

jeudi 10 novembre 2011 au CNAM

*EN PARTENARIAT AVEC :*





**Vous êtes 164 participants à ce Club U et  
60 établissements sont représentés.**

- 1 Partager vos expériences**
- 2 Identifier vos attentes sur l'ensemble des sujets prioritaires**
- 3 Se projeter dans l'avenir : Sifac, ses évolutions prévues et à prévoir**

**Des ateliers thématiques se dérouleront tout au long de cette journée pour partager des retours d'expérience et identifier vos besoins.**

**09h15 – 9h30**

Accueil café

**09h30 – 9h35**

Mot d'accueil de la Direction  
Présentation des objectifs de la journée et du nouveau concept d'échanges

**9h35 – 10h15**

**La parole aux établissements**

**10h15 – 10h50**

La parole aux partenaires et à l'Amue  
Présentation des règles du jeu des ateliers

**11h00 – 12h00**

Ateliers thématiques : échanges en sous groupe

**12h15 – 12h45**

Restitution des ateliers : zoom sur les attentes identifiées

**13h00 – 14h00**

Pause déjeuner

**14h15 – 15h15**

Ateliers thématiques : échanges en sous groupe

**15h30 – 16h00**

Restitution des ateliers : zoom sur les attentes identifiées

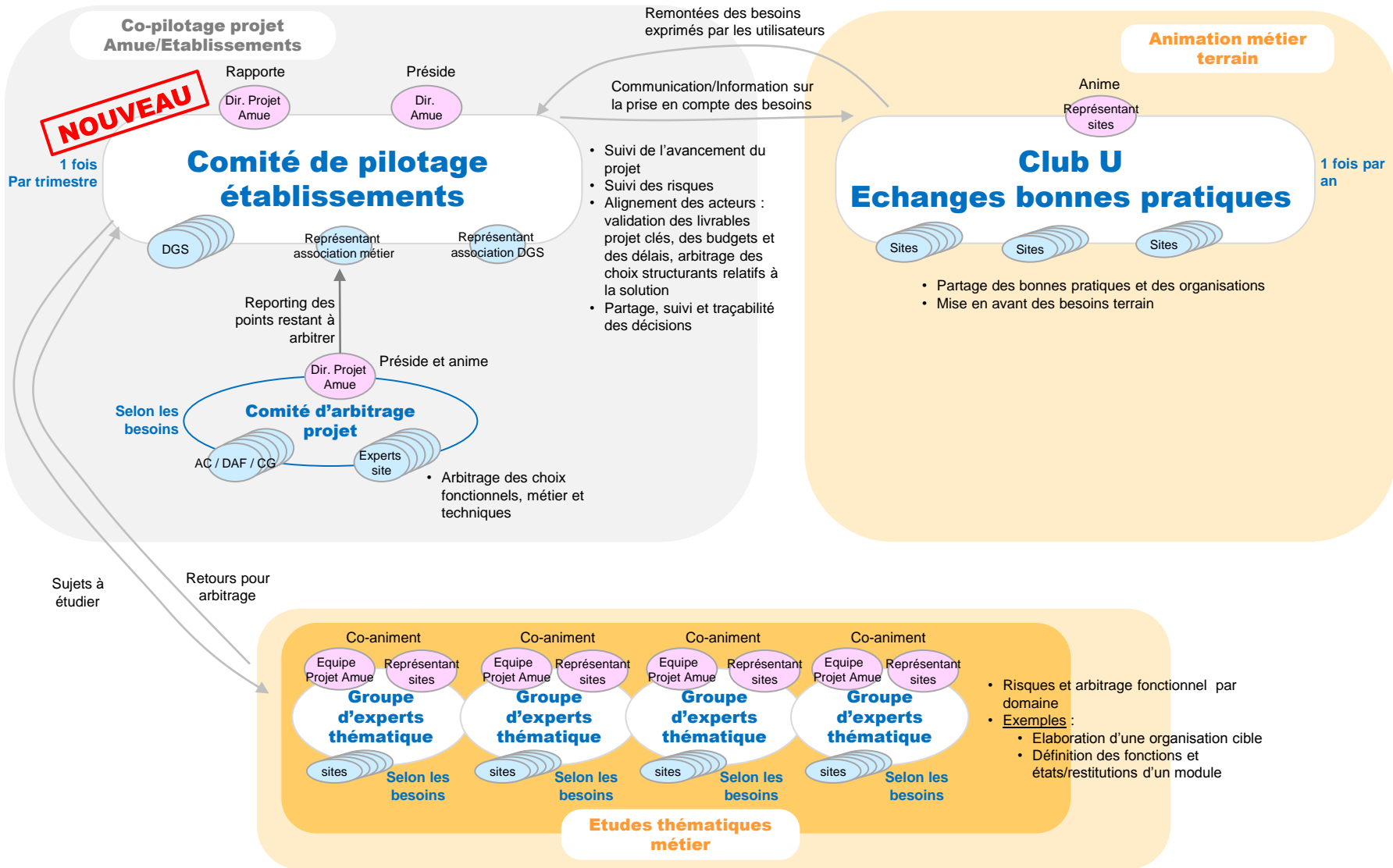
**16h00 – 16h30**

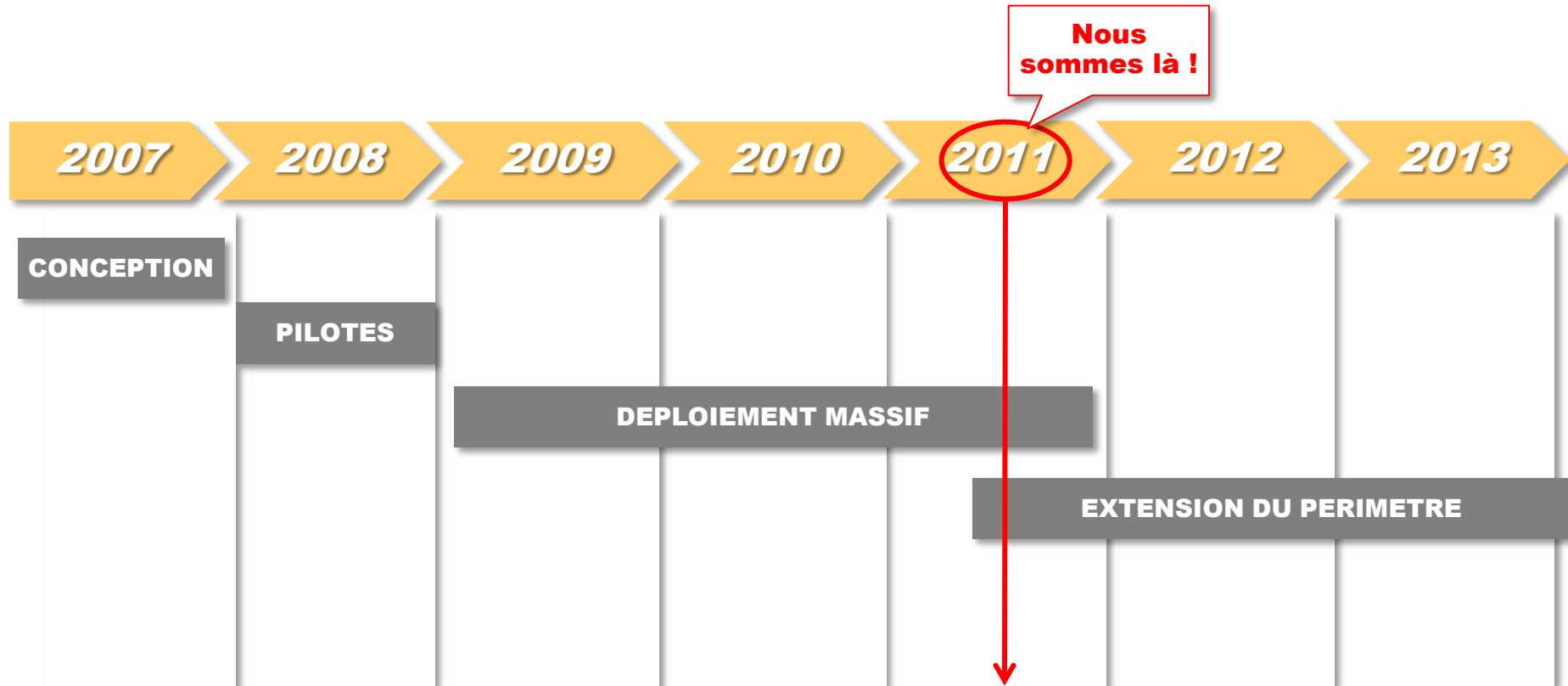
Conclusion – Questions/Réponses



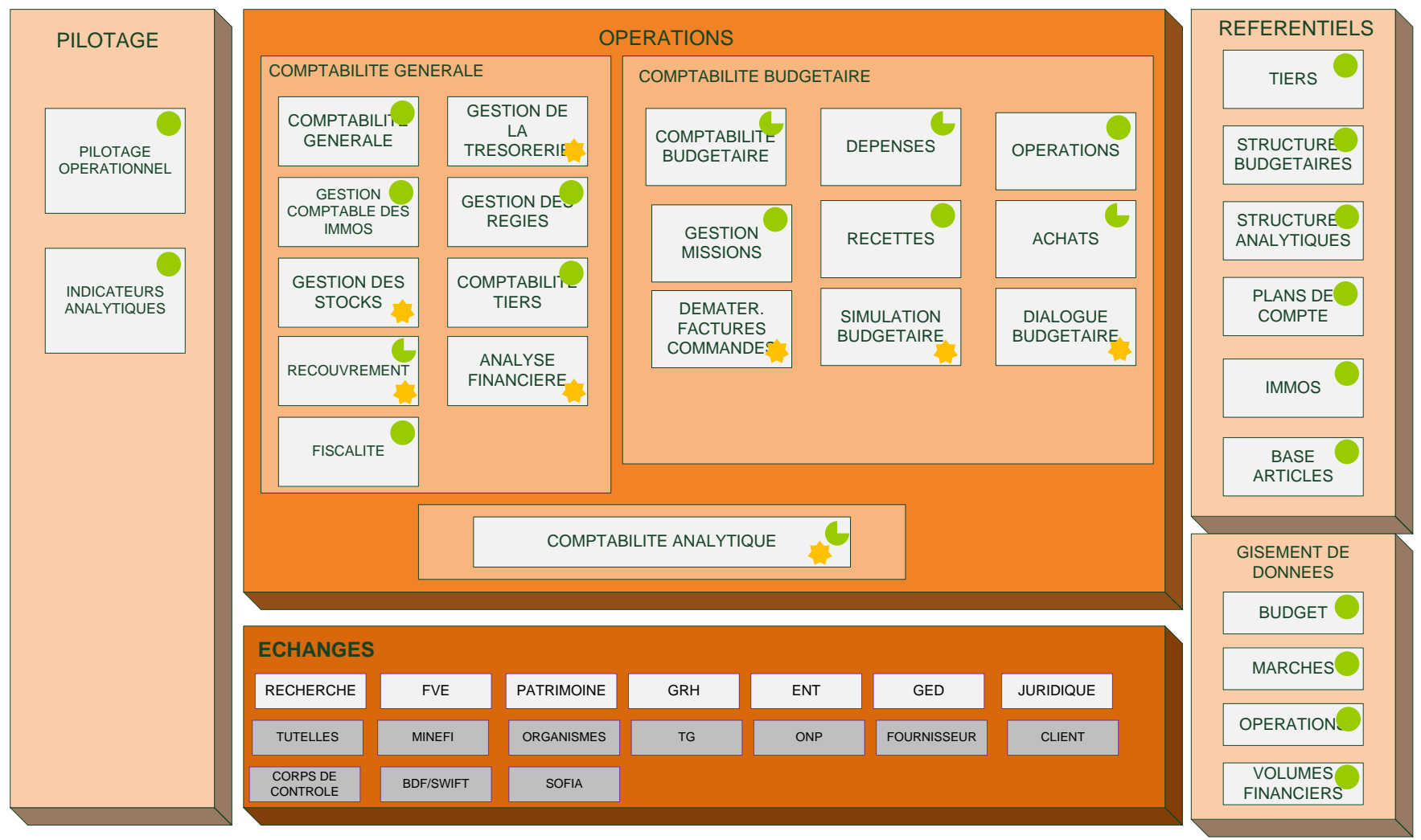


# Vous jouez désormais pleinement votre rôle décisionnel au sein du comité de pilotage Etablissements

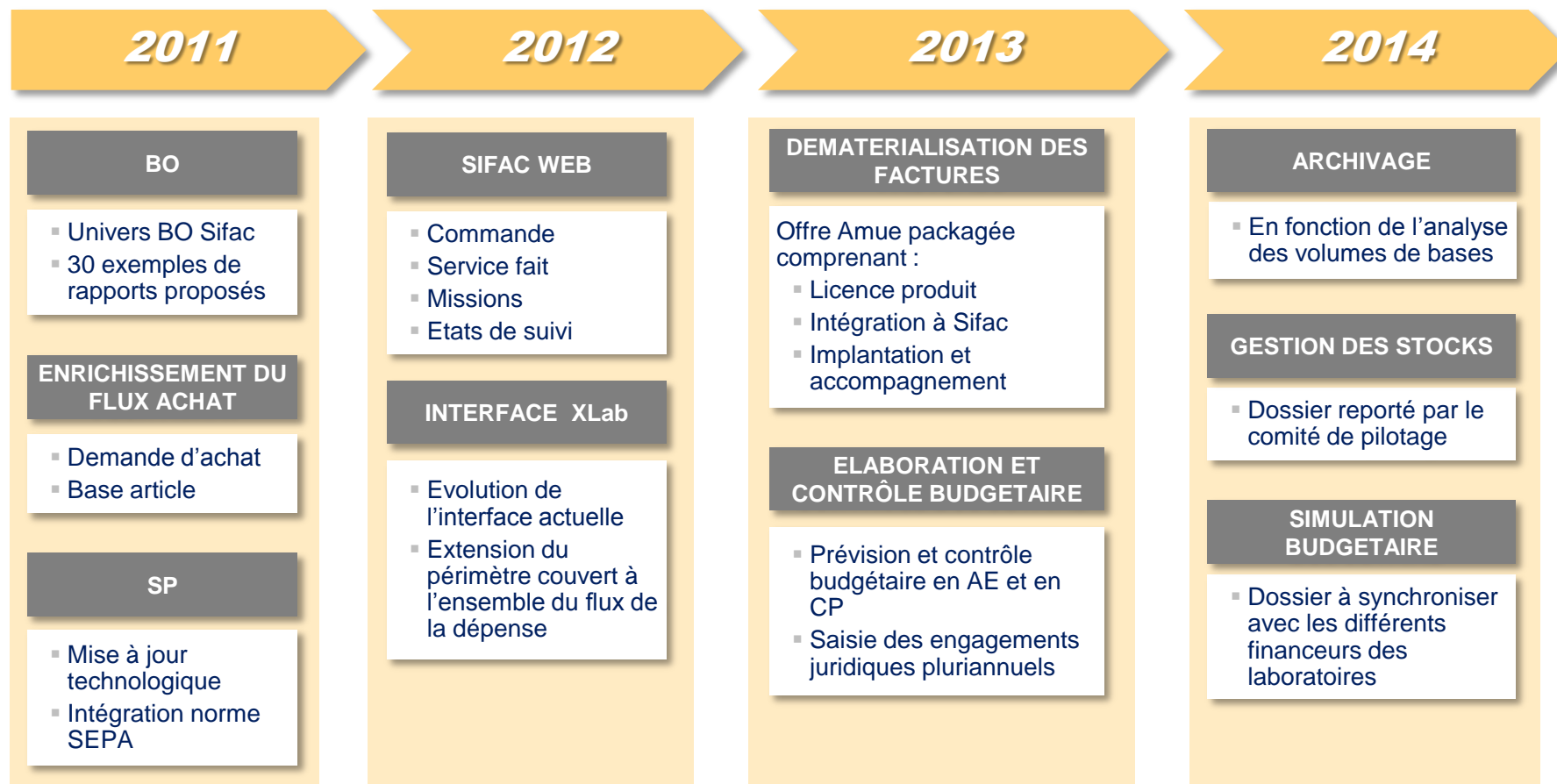








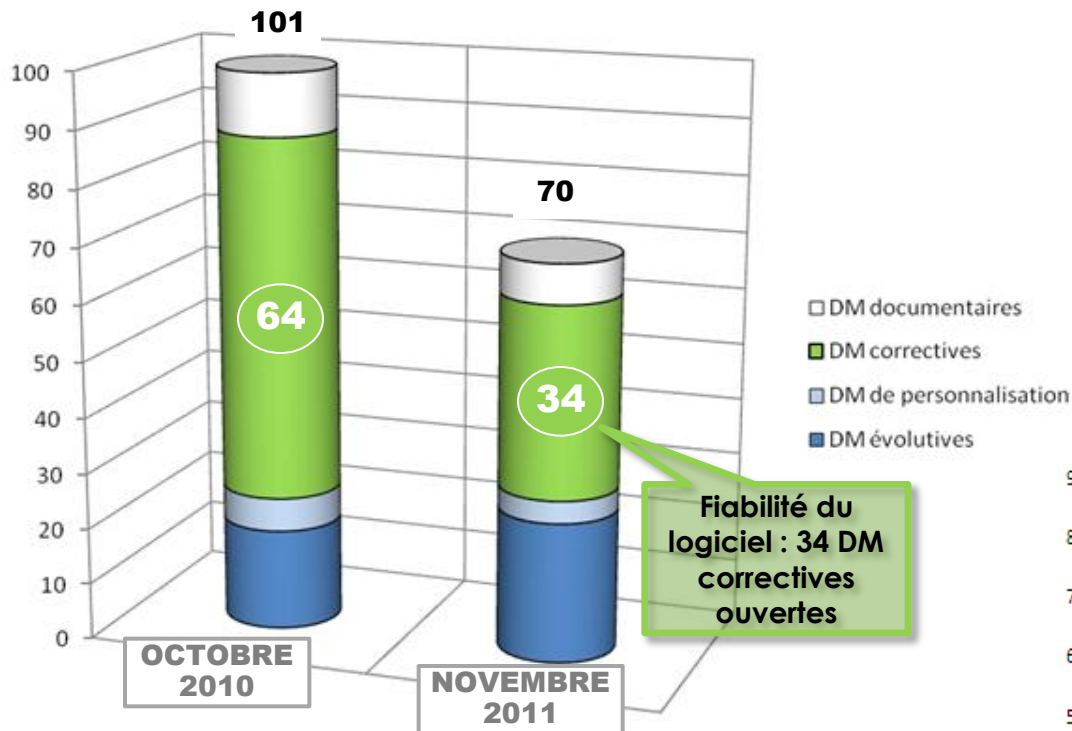
- Couvert partiellement par le SI Amue actuel/en cours
- Couvert par le SI Amue
- Couverture par le SI Amue à la cible
- Non couvert à la cible



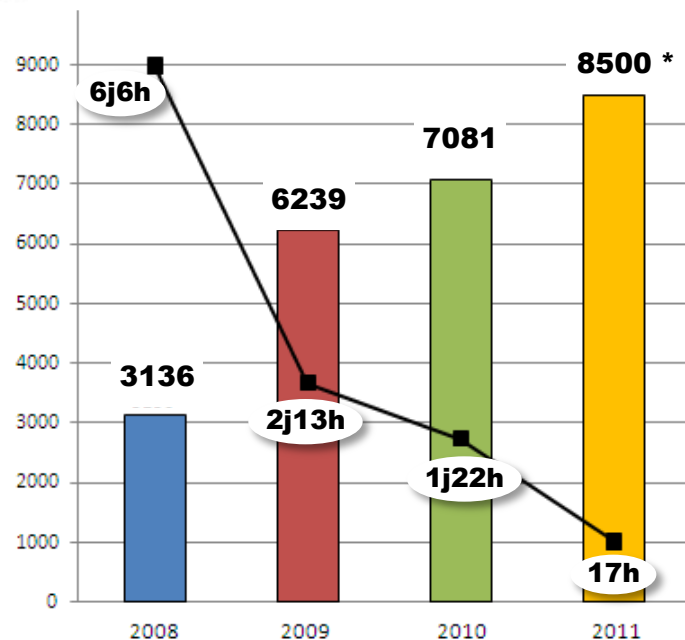
**Pour consulter le Plan produit complet, rdv sur :**  
<http://www.amue.fr/systeme-dinformation/plan-logiciels/>

# Le stock de demandes de maintenance corrective a diminué de 53% entre octobre 2010 et novembre 2011

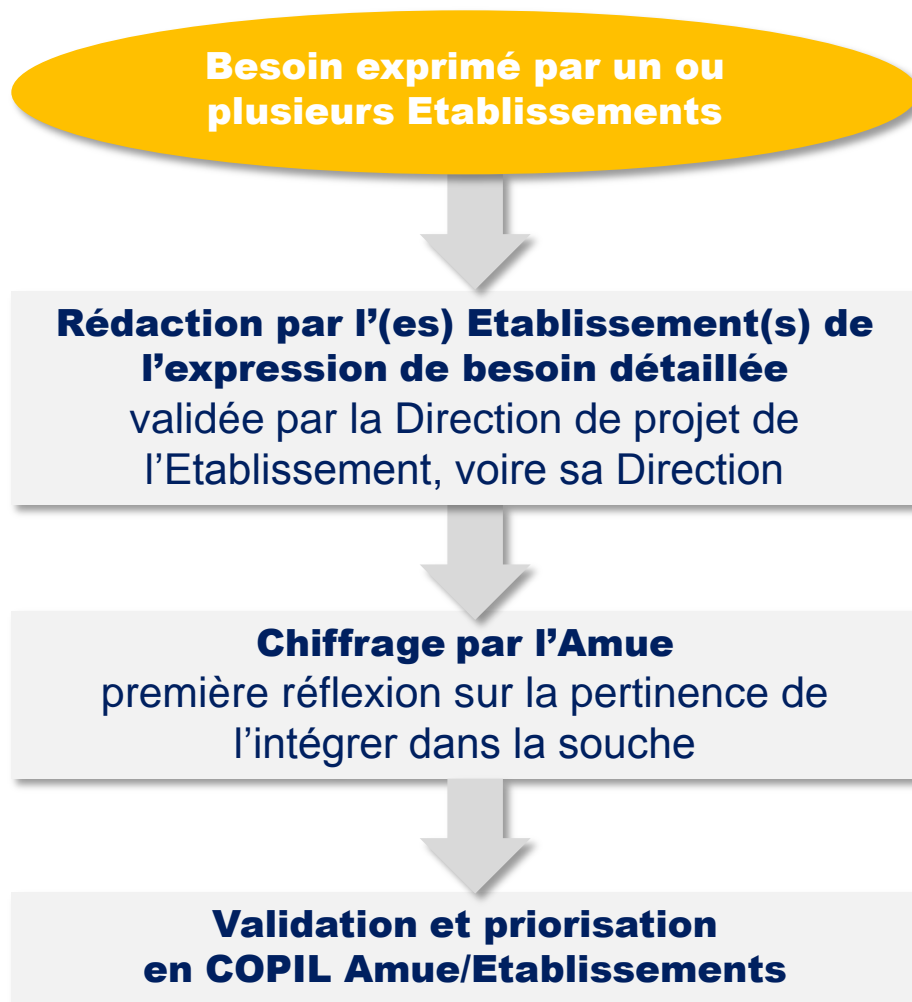
EVOLUTION DU STOCK DE DEMANDES DE MAINTENANCE FONCTIONNELLE



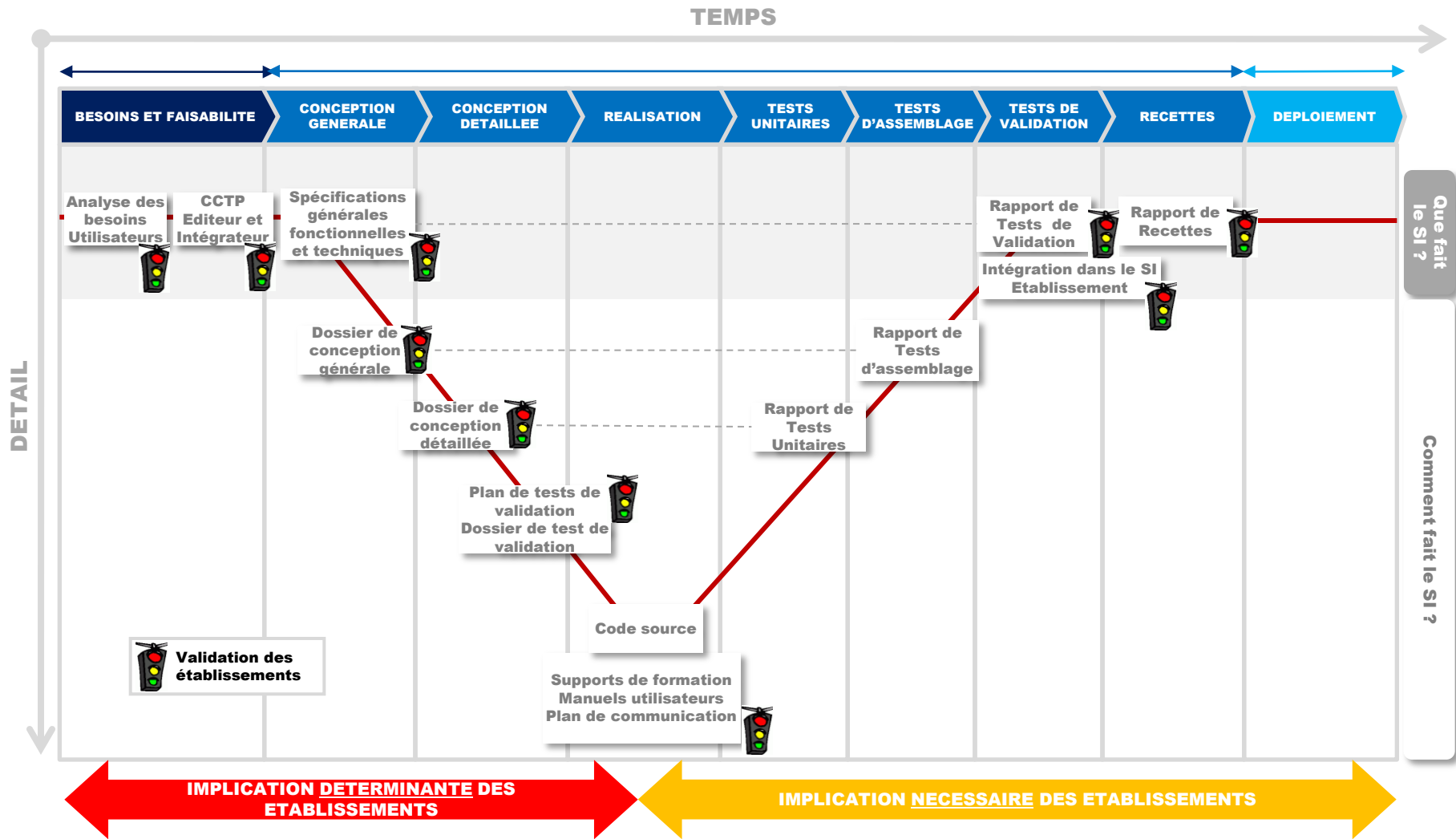
NOMBRE DE DEMANDES D'ASSISTANCE ET INDICATEUR DE REACTIVITE



(\*) prévisionnel



# Votre implication dans les différentes phases de conception du produit est déterminante

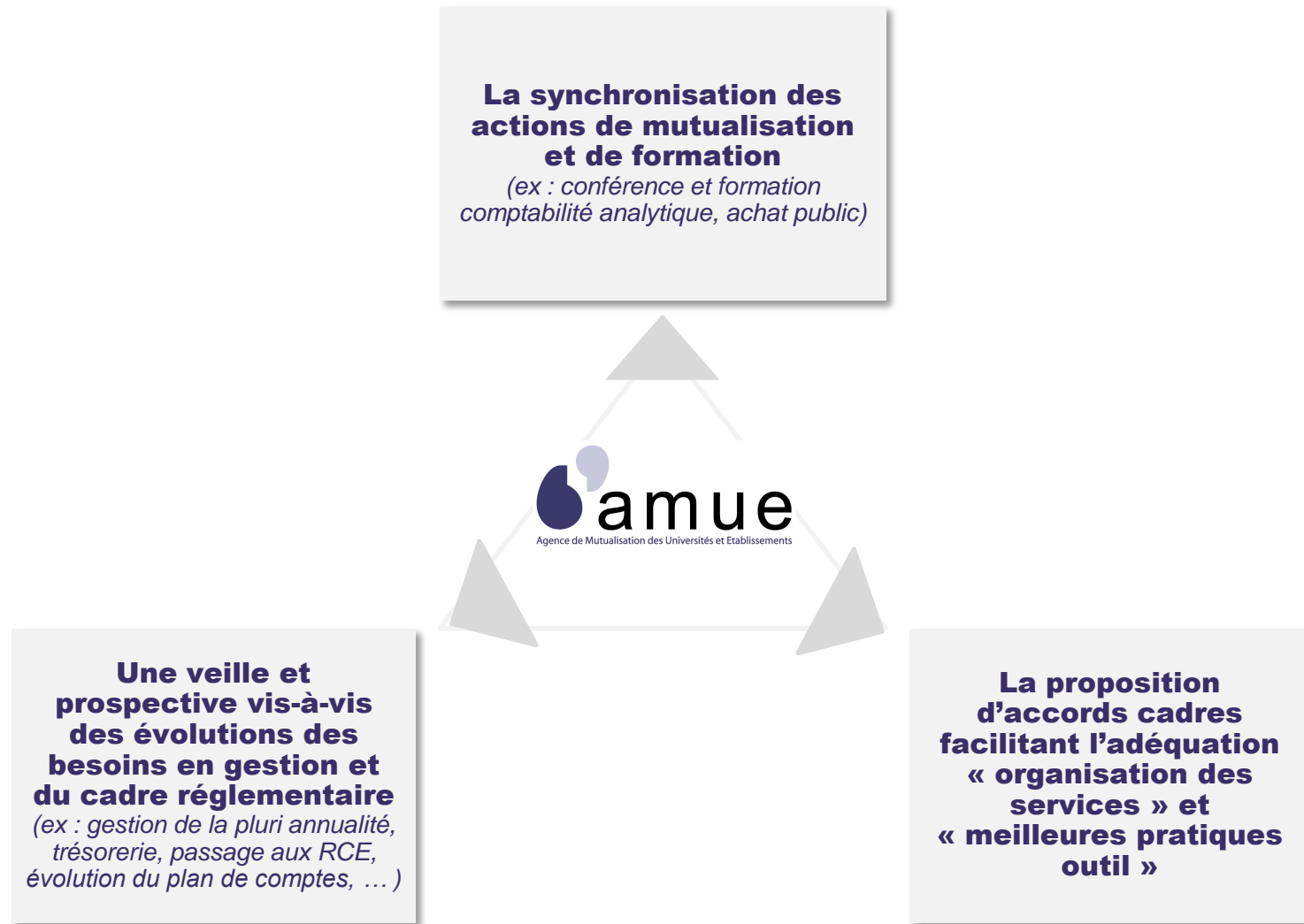


Que fait le SI ?

Comment fait le SI ?

**Plus les non-conformités et les erreurs sont détectées tard dans le cycle, plus elles coutent cher au projet.**

# Nous vous proposons un dispositif d'accompagnement intégré métier/produit





	ACTIONS MENEES	ETABLISSEMENTS CONCERNES
<b>Dès 2007</b>	Participation à la conception, à la réalisation et au déploiement de SIFAC	
<b>Depuis 2008</b>	Missions d'assistance et de formation des utilisateurs	Orsay, Nanterre, Limoges, La Réunion, Créteil, Evry, Nancy, Grenoble, Toulouse, Aix-Marseille, Lyon, Limoges, Strasbourg, Dunkerque, Reims, Clermont, Rouen, Amiens, Brest, Tours, Cergy...
	Missions d'accompagnement dans l'adaptation des organisations des établissements, préalablement à l'arrivée de SIFAC	Toulouse I, Toulouse III, Grenoble, Créteil, ...
<b>Depuis 2010</b>	Proposition aux universités de l'intégration de systèmes de dématérialisation du flux facturier, interfacés avec SIFAC	Aix-Marseille II, Aix – Marseille Université (AMU), Paris Descartes, ...

## Sur l'organisation des services

- Réorganisations administrative et budgétaire : simplification / rationalisation des structures budgétaires des établissements,
- Refonte des processus financiers et comptables,
- Clarification des rôles entre les gestionnaires ordonnateurs et les gestionnaires comptables, ...

## Sur la mise en place d'outils ou de processus nouveaux

- ... permettant de disposer d'une plus grande transparence / visibilité :
- Une comptabilité analytique
  - Le Service Fait Valorisé
  - Des reportings sur les 3 comptabilités
  - La connexion avec des systèmes externes (*Business Object, Sifac Web, Dématérialisation, SIHAM, ...*)
  - Des systèmes d'autorisations / habilitations
  - La mise en place des workflows, qui facilitent la circulation de l'information.

**Les différents projets de fusion entre établissements s'inscrivent également dans cette démarche.**



accenture

### Augmentation de l'efficacité des processus

- Simplification des flux
- Rationalisation des contrôles
- Responsabilisation des services (définition des niveaux de service attendus entre services centraux et composantes)

### Optimisation des moyens

- Automatisation des opérations de saisie
- Mutualisation de certaines tâches de gestion
- Professionnalisation et redéploiement des personnels sur leur cœur de métier

### Communication accrue

- Mise en place de différents systèmes de workflows
- Accès à l'information rapide par tous les acteurs concernés
- Outil de reporting accessible
- Répartition claire des rôles et responsabilités des acteurs

### Focalisation sur les activités à plus forte valeur ajoutée

- Concentration de l'activité autour des tâches de contrôle et d'analyse
- Gestion des relations fournisseurs / clients
- Réduction des flux papiers

**Afin de tirer parti au maximum des possibilités offertes par l'outil SIFAC, il convient d'adopter une réflexion plus large sur le rôle et les processus des fonctions support de l'université, autour de 2 axes principaux :**

- **Axe organisation** : SIFAC pousse naturellement à un regroupement de certaines fonctions au sein de Centres de Services Partagés, permettant la professionnalisation des personnels et l'optimisation de ces processus. Différentes fonctions sont concernées par cette possibilité: Service Facturier, Service Achats, Service Missions, Gestion des immobilisations, ...
- **Axe nouveaux outils** : d'autres outils peuvent être interfacés avec SIFAC afin d'améliorer, de simplifier ou d'automatiser certaines fonctionnalités, tout en permettant une diffusion contrôlée de l'information auprès des différents acteurs : Reporting Business Object, Dématérialisation de factures, ...

**La mise en œuvre d'études organisationnelles doit permettre aux Universités et Etablissements de définir les axes d'améliorations les plus pertinents, afin de planifier le retour sur investissement attendu de la mise en œuvre de SIFAC.**



- ✓ **Editeur du progiciel SAP**
  - ✓ **Développe la solution standard**
  - ✓ **Assure la correction des dysfonctionnements (Support)**
  - ✓ **Améliore la solution SAP Standard (Enhancement Packages)**
  - ✓ **Propose de nouveaux composants**
  
- ✓ **Expertise sur des points précis, à la demande de l'AMUE**
- ✓ **Information sur les évolutions et les nouveaux composants**



✓ **La version initiale du progiciel standard SAP livré début 2007 a évoluée sur le plan fonctionnel :**

- ✓ Valorisation des commandes multi imputées
- ✓ Gestion native des engagements sur contrats
- ✓ Fonctions étendues sur les traitements de fin de gestion
- ✓ Dématérialisation des factures,
- ✓ SEPA, DGP/intérêts moratoires....

✓ **et sur le plan technique :**

- ✓ Assure la compatibilité des évolutions techniques (OS, DB...)



- ✓ **Au delà du périmètre SIFAC de l'AMUE, SAP propose des fonctions financière et métiers avancées :**
  - ✓ **Gestion du patrimoine (RE)**
  - ✓ **Gestion budgétaire (BPC)**
  - ✓ **Gestion projet de recherche / Portefeuille projet (RPM)**
  - ✓ **Gestion scolarité (SLCM)**
  - ✓ **....**



- ✓ **Co animation des ateliers suivants :**
  - ✓ **Gestion du patrimoine (matin)**
  - ✓ **CNAM : retour d'expérience sur le projet scolarité (matin)**
  - ✓ **Les besoins en termes de simulation budgétaire (après midi)**
  - ✓ **Univers BO (après midi)**
  
- ✓ **Enfin, SAP est à votre disposition tout le long de cette journée pour répondre à vos questions : Point de rencontre.**

- Des ateliers organisés en parallèle pour accélérer les temps de réflexion en pariant sur l'intelligence collective
- Pas de support papier pour échanger et partager un maximum entre nous
- Une musique en plénière pour séquencer les présentations et restitutions
- Une co/animation et une co/restitution des ateliers Amue/Etablissement  
En début de chaque atelier, un participant établissement se portera volontaire pour animer l'atelier et restituer les échanges en plénière avec l'animateur de l'Amue
- Un compte rendu reprenant l'exhaustivité des échanges de la journée

**Il n'y a pas de pause : vous les prenez quand vous voulez pendant les ateliers.**

AMPHI

1

Quelle cible pour la dématérialisation et la Gestion Electronique des Documents ?

17.2.15

2

Le passage des Support packages

21.2.28

3

La gestion de la pluri annualité : les évolutions attendues

21.2.40

4

La gestion du patrimoine dans SAP

21.2.43

5

L'intégration des données de la paye à façon

21.2.37

6

CNAM : retour d'expérience sur le projet scolarité



**09h15 – 9h30**

Accueil café

**09h30 – 9h35**

Mot d'accueil de la Direction - présentation des objectifs de la journée et du nouveau concept d'échanges

**9h35 – 10h15**

La parole aux établissements

**10h15 – 10h50**

La parole aux partenaires et à l'Amue  
Présentation des règles du jeu des ateliers

**11h00 – 12h00**

Ateliers thématiques : échanges en sous groupe

**12h15 – 12h45**

**Restitution des ateliers : zoom sur les attentes identifiées**

**13h00 – 14h00**

Pause déjeuner

**14h15 – 15h15**

Ateliers thématiques : échanges en sous groupe

**15h30 – 16h00**

Restitution des ateliers : zoom sur les attentes identifiées

**16h00 – 16h30**

Conclusion

Nancy-Université  
INPL









le cnam



**09h15 – 9h30**

Accueil café

**09h30 – 9h35**

Mot d'accueil de la Direction - présentation des objectifs de la journée et du nouveau concept d'échanges

**9h35 – 10h15**

La parole aux établissements

**10h15 – 10h50**

La parole aux partenaires et à l'Amue  
Présentation des règles du jeu des ateliers

**11h00 – 12h00**

Ateliers thématiques : échanges en sous groupe

**12h15 – 12h45**

Restitution des ateliers : zoom sur les attentes identifiées

**13h00 – 14h00**

**Pause déjeuner – Salon et Galerie d'honneur**

**14h15 – 15h15**

Ateliers thématiques : échanges en sous groupe

**15h30 – 16h00**

Restitution des ateliers : zoom sur les attentes identifiées

**16h00 – 16h30**

Conclusion



**09h15 – 9h30**

Accueil café

**09h30 – 9h35**

Mot d'accueil de la Direction - présentation des objectifs de la journée et du nouveau concept d'échanges

**9h35 – 10h15**

La parole aux établissements

**10h15 – 10h50**

La parole aux partenaires et à l'Amue  
Présentation des règles du jeu des ateliers

**11h00 – 12h00**

Ateliers thématiques : échanges en sous groupe

**12h15 – 12h45**

Restitution des ateliers : zoom sur les attentes identifiées

**13h00 – 14h00**

Pause déjeuner

**14h15 – 15h15**

Ateliers thématiques : échanges en sous groupe

**15h30 – 16h00**

**Restitution des ateliers : zoom sur les attentes identifiées**

**16h00 – 16h30**

Conclusion

AMPHI

1

L'univers BO : retour d'expérience et perspective d'évolution

17.2.15

2

Le contrôle interne et la qualité comptable

21.2.40

3

Le passage en DGG sur Sifac

21.2.28

4

Les besoins en termes de simulation budgétaire

21.2.43

5

Le contrôle de gestion : quelle utilisation de l'outil Sifac ?

21.2.37

6

L'accompagnement de l'Amue : les axes d'amélioration

















# Merci à tous les intervenants (1/2) !

Nancy-Université  
INPL

UNIVERSITÉ  
DE LA MEDITERRANÉE  
AIX-MARSEILLE II

UNIVERSITÉ  
PARIS DESCARTES

Lyon 1

UM1  
Université Montpellier 1

UNIVERSITÉ DE STRASBOURG

le cnam

UNIVERSITÉ PARIS 1  
- PANTHÉON - SORBONNE -

UPMC  
SORBONNE UNIVERSITÉS

UNIVERSITÉ  
de Picardie  
Jules Verne

UNIVERSITÉ  
Stendhal  
GRENOBLE

université  
Paris Ouest  
Nanterre La Défense

Université  
Lille1  
Sciences et Technologies

SAP

steria

accenture



## Côté établissements

- Philippe Djambadjian de l'université d'Aix-Marseille 2
- Olivier Engel et Christelle de Cesare de l'INPL
- Manuela Deshayes de l'université de Picardie
- Delphine Garandau-Bodiment de l'université de Montpellier 1
- André Thémelin de l'université de Paris sud
- Denis Corée et Anne Dussolle du Cnam
- Delphine Bernard de l'université de Grenoble 3
- Georges Vayrou et Pascal Comte de l'université de Paris 1
- Patrice Dal Pian et Pascal Berwick de l'université de Lyon 1
- Jean-Christophe Cousyn de l'université de Paris 10
- François Paquis, Nathalie Jacob et Corine Brancaleoni de l'université de Paris Descartes
- Frédéric Dehan, Béatrice Meier-Muller et Eric Mathieu de l'université de Strasbourg
- Jean-Marc Duclos, David Clément, Anne-Sophie Furry de l'université Pierre et Marie Curie
- Annie Foudi, Bernard Barbès et Murielle Duhaut de l'université de Lille 1
- Hervé Branchereau de l'université de Nantes
- Arnaud Godefroy de l'université d'Evry
- Pascaline Nicolas de l'université de Savoie

## Côté partenaires

- Jean Covillas, Michèle Charlet-Jeannot, Carine Lequien-Berthon, Didier Deruaz
- Philippe Cohen, Sophie Nunès, François Lamblin, Ronan Laratte
- Laurent Nicolas, Cyrille Lacroix, Laurent Blot, Laurent Imatte