

# Quelques notions essentielles



## Qu'est-ce que la recette? Globalisée ou fléchée

+ l'ensemble des ressources qui vont couvrir l'ensemble des dépenses.

+ Il peut s'agir de recettes dans le cadre d'opérations avec contrepartie (en échange d'une prestation, d'un produit, d'une étude...) ou d'opérations sans contrepartie (subventions de fonctionnement d'une entité publique...).



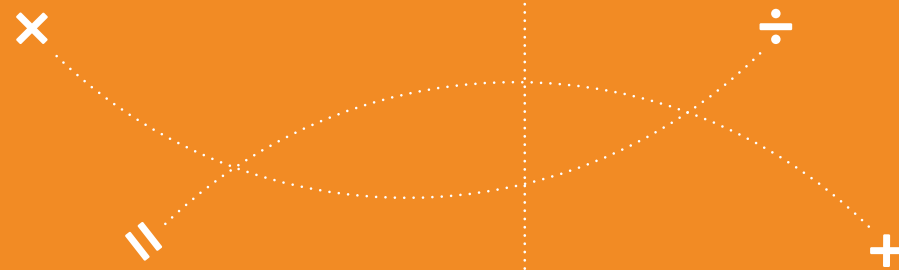
La recette est globalisée par défaut lorsqu'elle concerne les subventions publiques, des tiers autres que l'État ou des ressources propres.



Exception : la GBCP propose un autre type de recette, la recette fléchée. Il s'agit de recettes ayant une utilisation prédéterminée par le financeur, destinées à des dépenses explicitement identifiées, potentiellement réalisées sur un exercice différent de celui de leur encaissement.



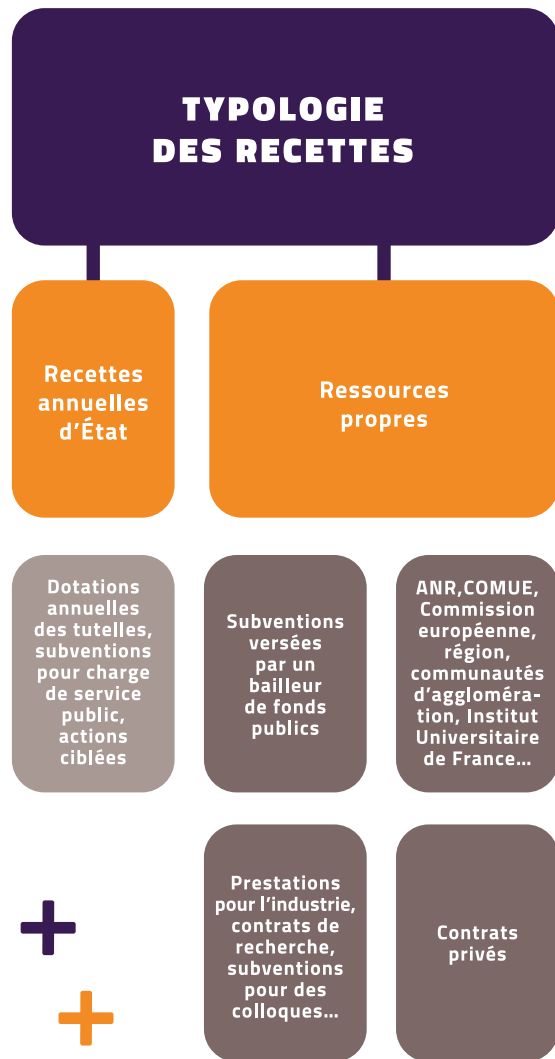
*Ces recettes doivent faire l'objet d'un accord préalable du recteur et être votées en CA.*



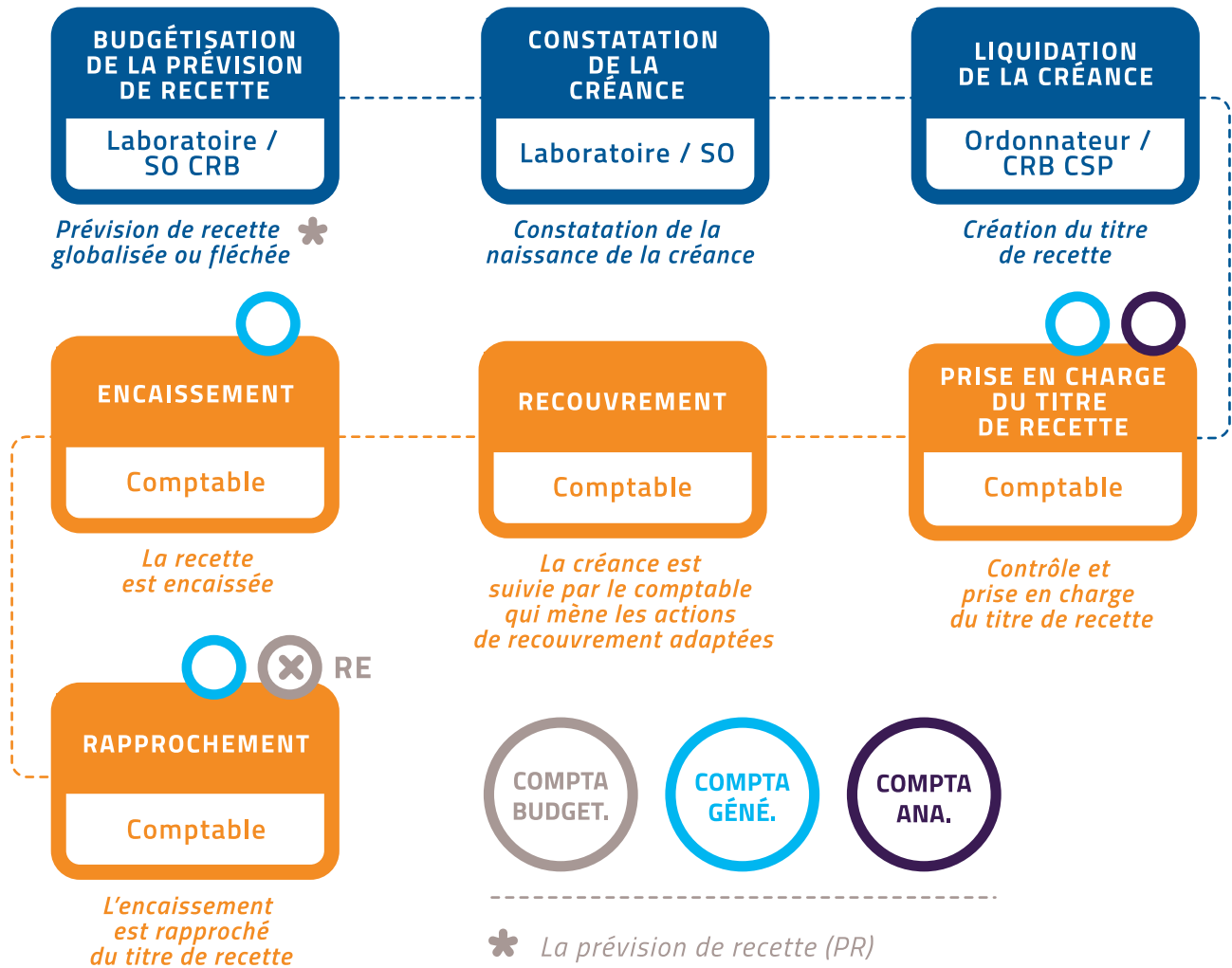
# DÉPLIANT FINANCES RECETTES



# La typologie standard des recettes d'une unité de recherche



→ Le flux standard de la recette et les impacts sur les différentes comptabilités: budgétaire, générale



\* La prévision de recette (PR) est un outil d'aide au pilotage qui n'a pas d'impact budgétaire