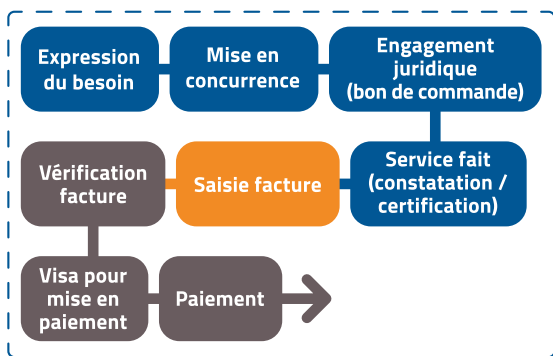
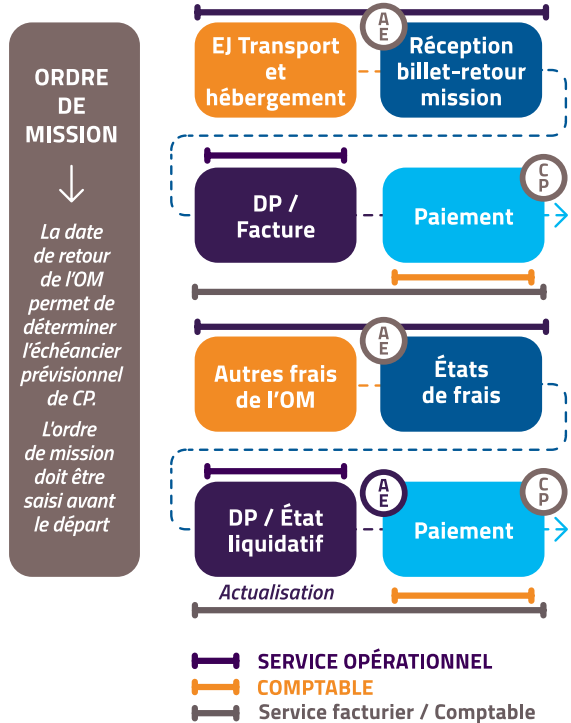


→ Les étapes du flux de la dépense

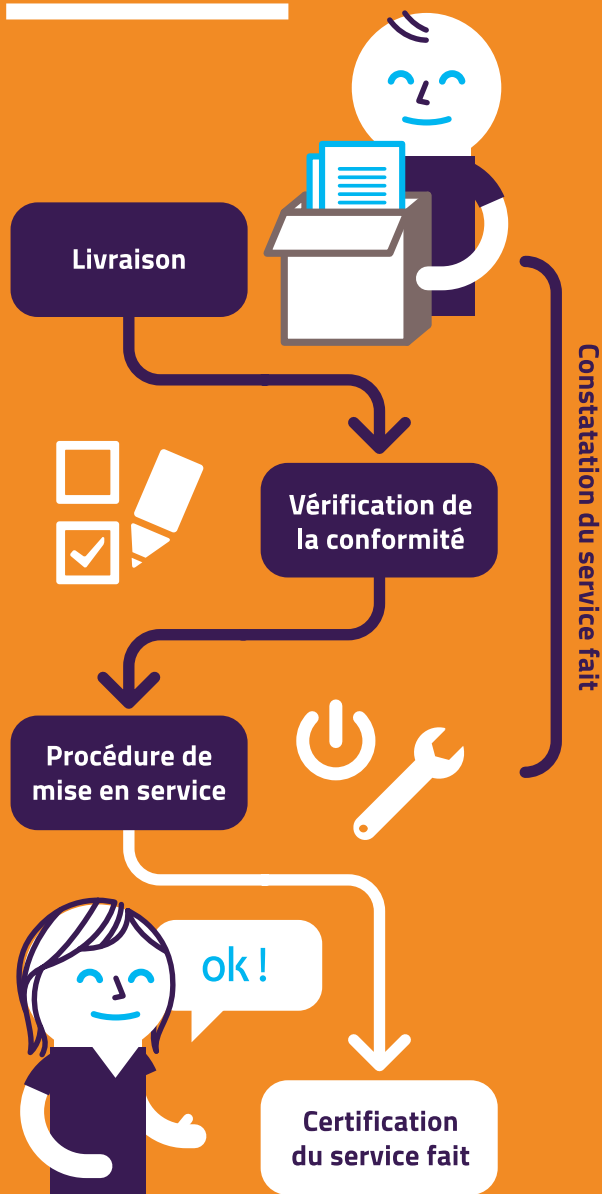


ORDONNATEUR Service facturier
 * Si service facturier

→ Le processus des frais de déplacements

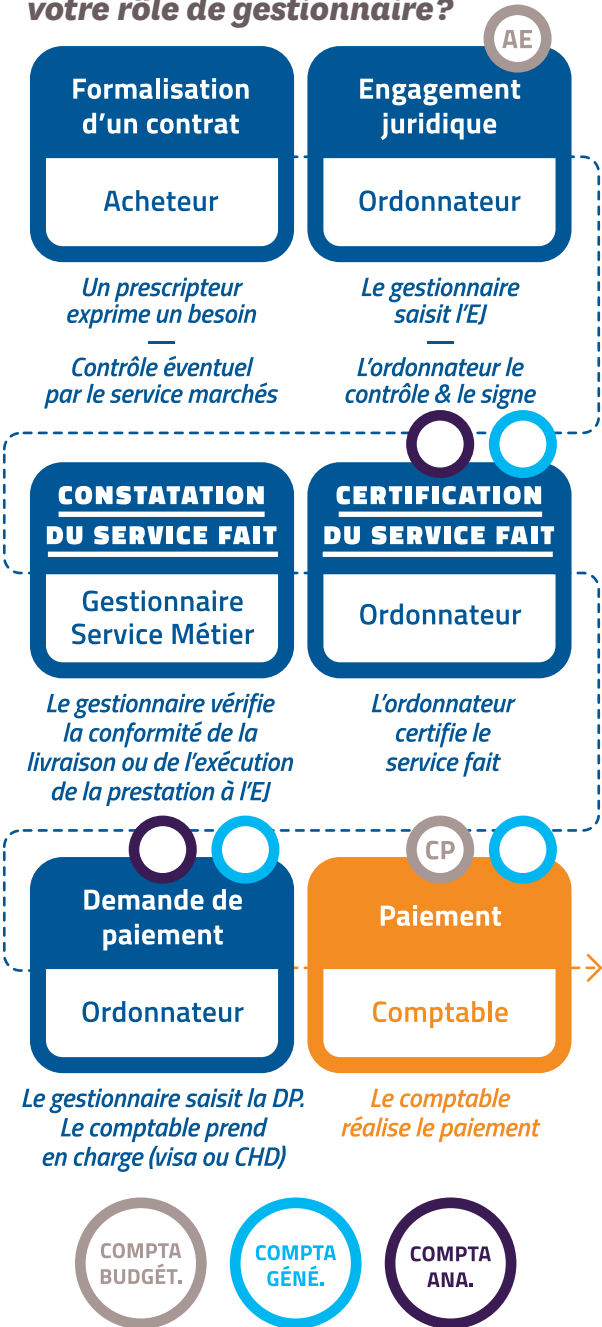


Le service fait

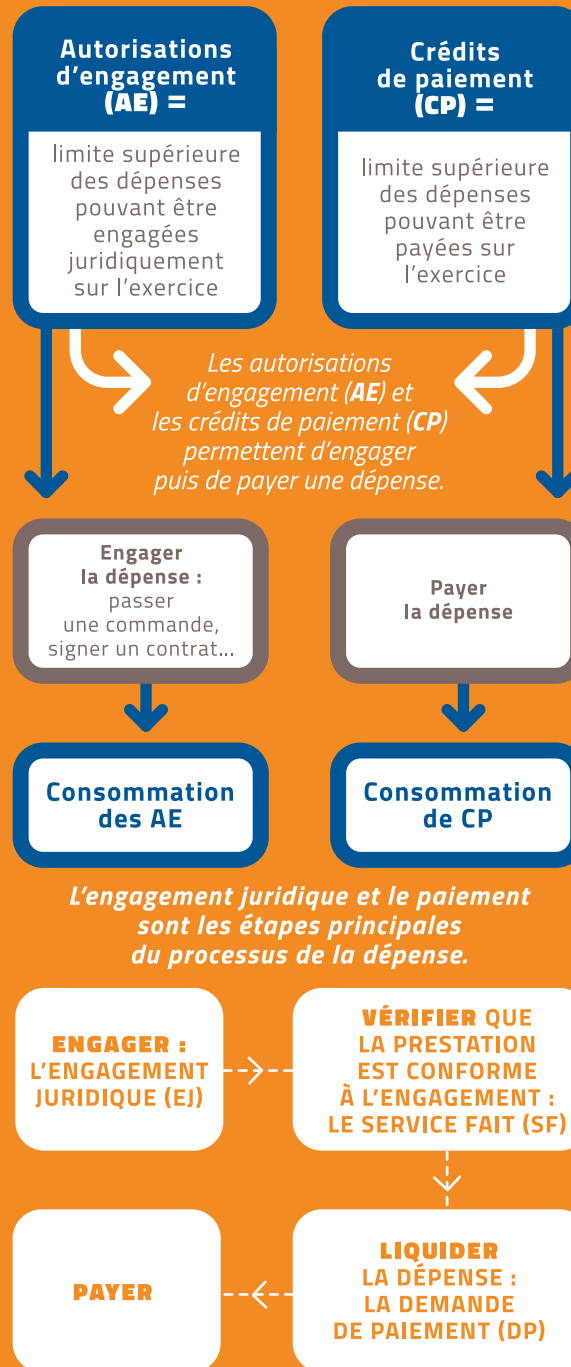


DÉPLIANT FINANCES DÉPENSES

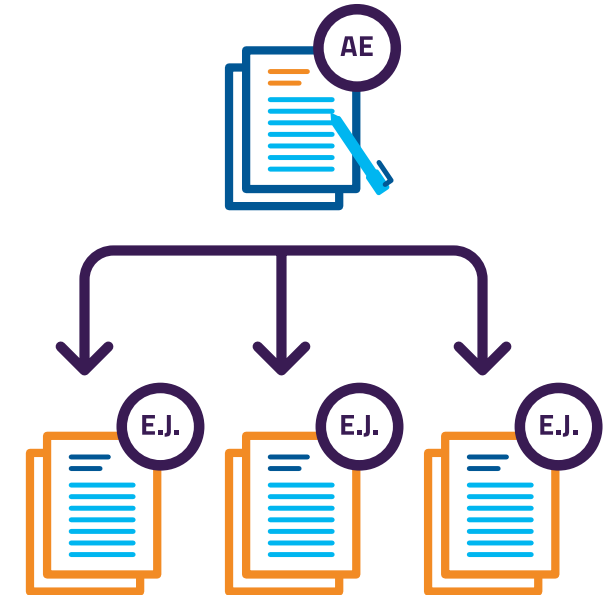
→ **Le flux standard de la dépense: quel est votre rôle de gestionnaire?**



→ **En résumé**



→ **La consommation des AE par les EJ**



→ **Pour consommer des AE et des EJ, il faut 3 conditions**

- 1 Un tiers
- 2 Une durée
- 3 Un montant ferme