



Le dialogue interne de gestion : mise en place et animation

DG : mise en place et animation



1. L'Université de Strasbourg en chiffres
2. Organisation de l'Université de Strasbourg
3. Mise en place du Dialogue de Gestion
4. Animation du Dialogue de Gestion
5. Evolutions

L'Université de Strasbourg en chiffres (1/2)



- 1^{er} janvier 2009 : Fusion des trois universités et de l'IUFM d'Alsace - Accès aux nouvelles responsabilités
- Quelques chiffres clés :
 - 42 260 Etudiants (dont 2 700 doctorants) (au 15/01/2010) ;
 - Offre de formation :
 - 35 mentions de licence déclinées en 46 spécialités ou parcours,
 - 20 licences professionnelles déclinées en 33 spécialités,
 - 61 mentions de master déclinées en 165 spécialités ou parcours,
 - 59 doctorats,
 - 12 DUT,
 - 5 diplômes d'ingénieurs déclinés en 13 spécialités,
 - 1 diplôme Grande Ecole de management,
 - 1 diplôme de l'IEP,
 - 3 doctorats d'exercice en médecine, chirurgie dentaire et pharmacie.
 - 11 306 Diplômés ;

L'Université de Strasbourg en chiffres (2/2)



- Organisation :
 - 39 Composantes,
 - 9 Ecoles doctorales,
 - 77 Unités de recherche.
- 4 692 Personnels permanents :
 - 2 672 Enseignants et Enseignants-chercheurs,
 - 2 020 BIATOS.
- Patrimoine :
 - 6 campus,
 - 110 Bâtiments (600 000 m2 Shon).
- Budget : + de 430 millions €

DG : mise en place et animation

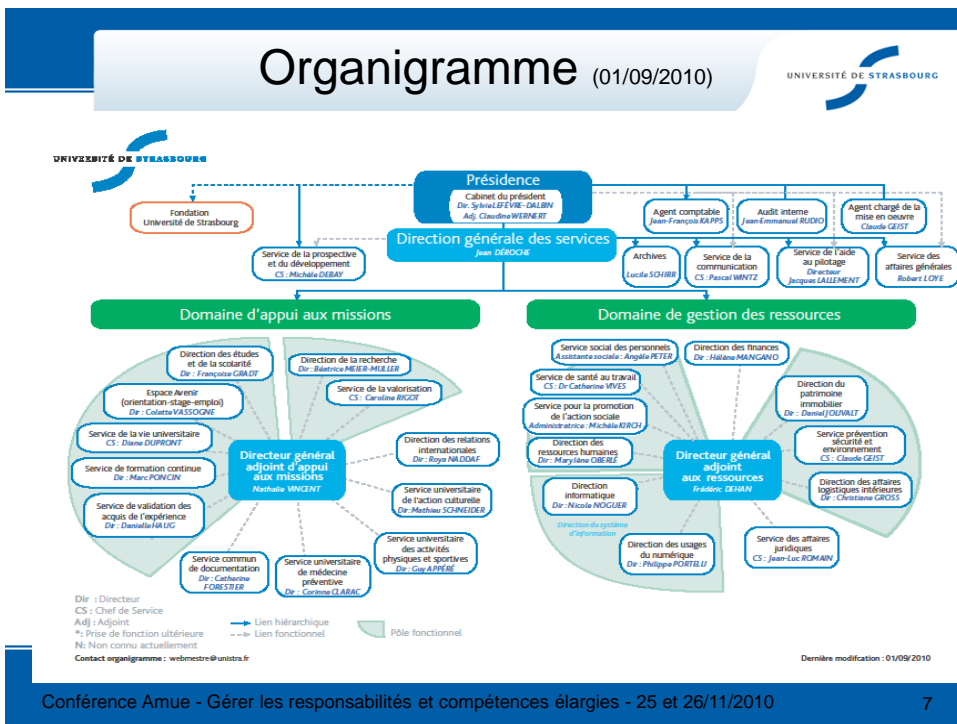


1. L'Université de Strasbourg en chiffres
2. Organisation de l'Université de Strasbourg
3. Mise en place du Dialogue de Gestion
4. Animation du Dialogue de Gestion
5. Evolutions

Organisation de l'Université de Strasbourg



- Les services centraux de l'Université de Strasbourg sont répartis en deux domaines :
 - un domaine d'appui aux missions ;
 - un domaine de gestion des ressources.
- Ceux-ci sont également complétés par des services rattachés à la présidence.



Conférence Amue - Gérer les responsabilités et compétences élargies - 25 et 26/11/2010

7

DG : mise en place et animation

UNIVERSITÉ DE STRASBOURG

1. L'Université de Strasbourg en chiffres
2. Organisation de l'Université de Strasbourg
3. Mise en place du Dialogue de Gestion
4. Animation du Dialogue de Gestion
5. Evolutions

Conférence Amue - Gérer les responsabilités et compétences élargies - 25 et 26/11/2010

8

DG : mise en place



- Contexte :
 - Nouvel environnement – nouvelle relation entre l'Université et son principal financeur MESR (RCE),
 - Relations caractérisées par des objectifs de performance (Contrat Quadriennal 2009-2012),
 - Projet / Stratégie pour l'établissement,
 - Engagement de l'Université à atteindre différents indicateurs-cibles de missions de service public.

DG : mise en place



- Mise en place du Dialogue de Gestion :
 - Composantes et services : contributeurs de la performance,
 - Information partagée,
 - Travail coopératif.

DG : mise en place



– Cadre du Dialogue de Gestion :

- Campagne d'entretien annuelle
- Acteurs associés :
 - Directeur/Doyen et Responsable administratif de la composante,
 - Représentants de l'équipe présidentielle & directeurs des services centraux.
- Documents : échanges entre présidence et composantes

DG : mise en place



Les objectifs des documents :

- Connaître les activités de la composante et les moyens dont elle dispose pour conduire ses actions ;
- Constituer une base d'information commune de dialogue à partir de données partagées ;
- Faciliter l'appropriation de ces données par la composante et fournir à ses responsables des outils de pilotage ;
- Permettre à la composante de formuler des projets spécifiques et/ou pluriannuels – moyens spécifiques ;
- Elaborer la campagne d'emplois (EC – Biatos).

DG : mise en place et animation



1. L'Université de Strasbourg en chiffres
2. Organisation de l'Université de Strasbourg
3. Mise en place du Dialogue de Gestion
4. Animation du Dialogue de Gestion
5. Evolutions

DG : animation



Calendrier du DG 2010

	janvier	Février	Mars	Avril	Mai	Juin	Juillet	Août	Septembre	Octobre	Novembre	Décembre
Préparation DG par SAP												
Information du Président aux composantes												
Réunions services centraux												
Comité de pilotage												
Editon DG V1 (tests internes)												
Fiabilisation/complétude Services centraux												
Information du Président aux composantes												
Envoi DG aux composantes												
Analyse et retour des composantes au SAP												
Dialogue de Gestion												
Arbitrage du Dialogue de Gestion												
Compte-rendu du Dialogue de Gestion												
Evaluation de la démarche/actions correctives												

DG : animation



Documents :

- Informations du Président ;
- Documents :
 - Support stratégique de la composante,
 - Tableaux de bord,
 - Campagne d'emplois.

DG : animation



Support stratégique de la composante :

- Description et projet de la composante ;
- Objectifs stratégiques à moyen terme ;
- Participation de la composante aux objectifs définis par l'Université au titre de la performance en matière de formation initiale...

Objectifs	Indicateurs de performance du contrat quadriennal	Valeur UdS 2008/2009	Valeur cible UdS 2012	Valeur composante 2008/2009	Valeur cible composante 2012
Performance en matière de formation	Taux de passage de L1 en L2	38,80%	52%		
	Taux de réussite en licence en trois ans	39,20%	50%		
	Part des étudiants non-présents en n-1 dans l'établissement parmi les nouveaux inscrits en M1	37,70%	40%		
	Part des mentions à faibles effectifs en fin de cursus M	p/)	27%		
	organisme externe	44	4		
Performance en matière de pilotage	Taux d'occupation réelle des locaux	46%	60%		

DG : animation



Méthodologie de l'élaboration des tableaux de bord :

- Aide de consultant en 2009 ;
- Comité de pilotage annuel ;
- Tableaux de bord stratégique vs opérationnels
- Recours aux bases de données et applications métiers ;
- Fiabilisation et complétude des données.

DG : tableaux de bord



- Fiche de présentation de la composante ;
- Tableaux de bord :
 - axe 1 : Finance,
 - axe 2 : Ressources humaines,
 - axe 3 : Activités de la composante,
 - axe 4 : Performance et Qualité,
 - axe 5 : Patrimoine et Sécurité.
- Annexes :
 - Liste des enseignants-chercheurs, des enseignants affectés dans la composante,
 - Liste des Biatos affectés à la composante,
- Fiche d'identité Unité de recherche.

Fiche d'identité



Objectif :
rassembler les informations d'identification de la composante (adresse, référent, formation...)

Faculté de Droit, de Sciences Politiques et de Gestion

Adresse: 1 Laboratoire MF de l'UFR Strasbourg (Lab. des Sciences Politiques et de Gestion)

Equipe: Responsable pédagogique: Isabelle POISSON, Responsable administrative: Isabelle POISSON, Responsable technique: Isabelle POISSON

Tableau de recherche rattachés: Liste de professeurs et enseignants avec leurs coordonnées et spécialités.

Formations préparées: Tableau listant les diplômes (Licence, Master, Doctorat) et les formations préparées par la composante.

Tableau de bord : axe finance



Tableau de bord Faculté de psychologie et des sciences de l'éducation 2010

Code de l'unité budgétaire : PSY

Axe 1 : Moyens financiers de la composante

1.1 Suivre l'évolution des crédits versés de la composante et leur répartition

1.2 Suivre l'évolution des ressources de la composante et leur répartition

1.3 Dépenses couvertes par les revenus de l'UEB en %

1.4 Crédits réservés aux activités constructives (cours DR)

Graphiques et tableaux de bord montrant l'évolution des crédits versés, des ressources, et des dépenses pour l'année 2010.

Tableau de bord : axe ressources humaines

Tableau de bord 2010

2.2 Ressources Humaines de la composante

2.2.1 Connaître les personnels, enseigner de la composante et mesurer la mobilisation des ressources

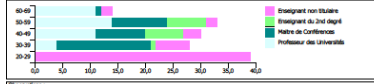
2.2.1.1 Répartition et occupation des postes enseignants

0101/0210	Professeur des Universités	Maitre de Conférences	Enseignant du 2 nd degré	Enseignant non titulaire	TOTAL
Effectif					
% répartition					
Effectif équivalent					
% occupation					

2.2.1.2 Répartition de personnel ressources (spécial et ETP)

0101/0210	Professeur des Universités	Maitre de Conférences	Enseignant du 2 nd degré	Enseignant non titulaire	TOTAL	part des ETP / total US
Spécial						
% ETP						

2.2.1.3 Pyramide des âges



Observations:

2.2.1.4 Charge pédagogique des formations de la composante (équivalent ETP)

Type de diplôme	Volume horaire diplôme - équivalent ETP (2006/2012)	Charge équivalente 2006 (2012)	Equivalents ETP (2006/2012)	Volume équivalent	TOTAL HTD	Expert/Maitre de Spécial
Licence						
Master						
Autres diplômes						
TOTAL						

2.2.1.5 Potentiel et volume horaires offerts par les enseignants de la composante (équivalent ETP)

0101/0210	Potential total	Potential net	Horaires reçus	Horaires offerts	Différence	Volume offert	Repartition	Différence Complémentaire	% HTD
potentiel									
potentiel net									
Horaires reçus									
Horaires offerts									
Différence									
Volume offert									
Repartition									
Différence Complémentaire									
% HTD									

Evolution par rapport à l'a

Taux de couverture

Potential net / charge d'enseignement

Observations:

2.2 Connaître le personnel BIATOSS de la composante

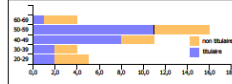
2.2.1 Répartition et occupation des postes BIATOSS

0101/0210	A	B	C	TOTAL	%	Nbre d'occupations
Effectif						
Equivalents						
%						

2.2.2 Répartition de personnel BIATOSS (spécial et ETP)

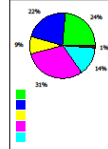
0101/0210	A	B	C	TOTAL	%	ETP
Effectif						
Equivalents						
%						

2.2.1 Potentiel des âges



Observations:

2.2.4 Répartition par fonction



Service de l'AMé au Pilotage

25/06/2010

DG : Evolutions



1. L'Université de Strasbourg en chiffres
2. Organisation de l'Université de Strasbourg
3. Mise en place du Dialogue de Gestion
4. Animation du Dialogue de Gestion
5. Evolutions

DG : Evolutions



Evolutions :

- Elaboration et suivi d'un référentiel des tableaux de bord et indicateurs ;
- Evaluation et processus d'amélioration permanent ;
- Règles de présentation – étapes ;
- Système d'information – Applications métiers
- Fiabilisation et complétude des données ;
- Moyens humains alloués.

Questions - Remarques