



CaPLaB INFORMATIONS SUR LE PROJET

Web conférence – 12 janvier 2017



amue 

MUTUALISATION + SOLUTIONS

Ouverture





- + Contexte
- + Caplab dans le SI ESR
- + Objectifs et périmètre
- + Organisation
- + Calendrier de réalisation
- + Co-construction
- + Modèle économique et préfinancement
- + Questions/Réponses



Contexte



↙ Contexte : Vers un SI recherche partagé



Objectif

Disposer d'un **SI national et centralisé** pour la recherche, permettant un partage des données de référence cohérentes et complètes par les acteurs : *laboratoires, organismes et établissements, Ministère.*

Enjeux

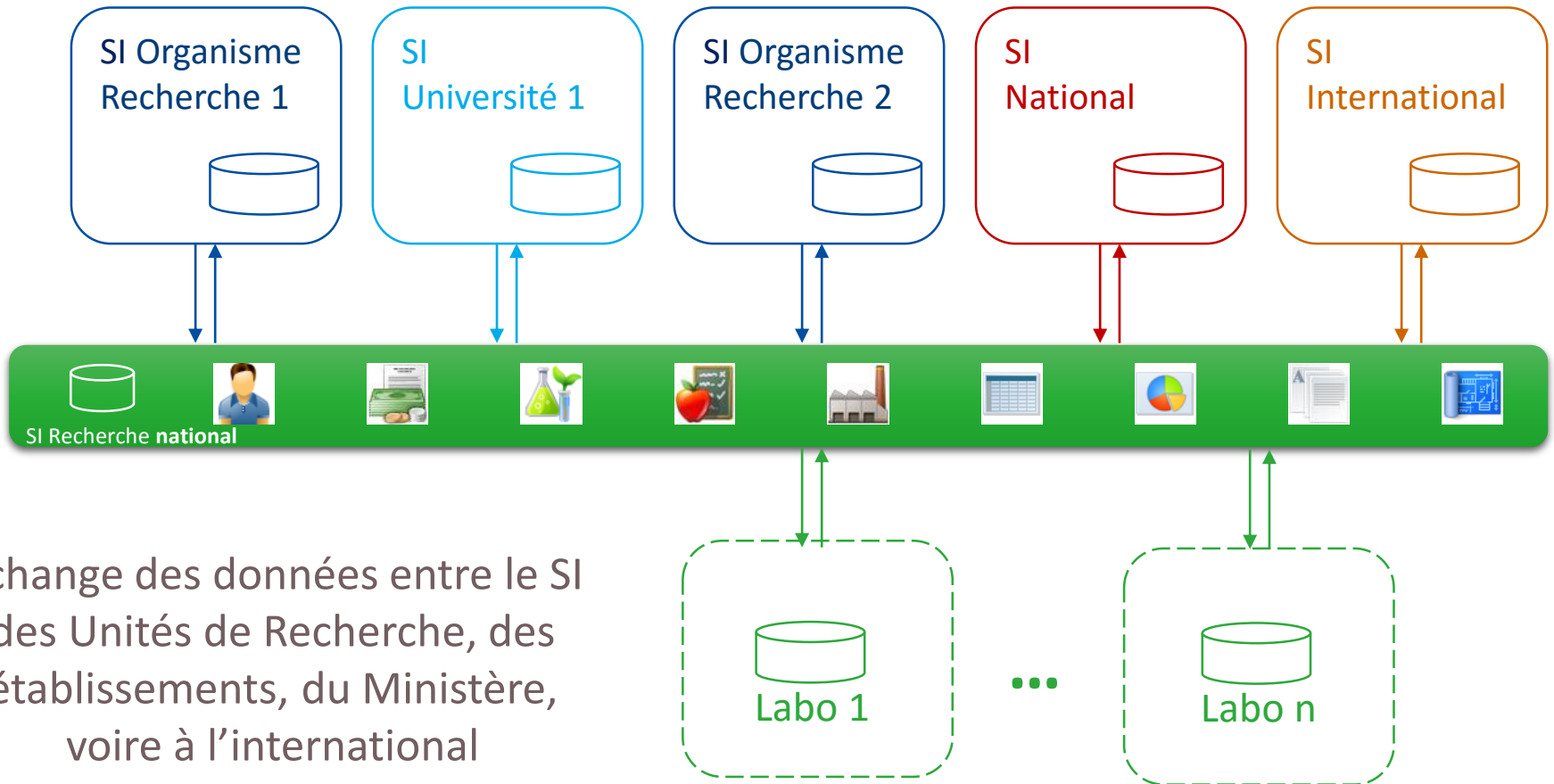
- **Simplifier la gestion des unités de recherche** (Unités Mixtes de Recherche)
- **Mutualiser** les applications existantes
- **Offrir des informations cohérentes et complètes** sans ressaisies multiples au niveau des projets communs
- **Faciliter l'interopérabilité** entre les établissements en réduisant les échanges de données multilatéraux



Contexte : La cible SI Recherche



Découpler le SI laboratoire de celui des établissements :



Echange des données entre le SI des Unités de Recherche, des établissements, du Ministère, voire à l'international





Caplab : Objectifs stratégiques une application pour les laboratoires



- + Le projet Caplab est un projet relatif à la **mise en place d'un système d'information commun** aux unités de recherche et aux établissements qui a pour objet la **description et le suivi des projets et activités réalisés au sein des unités de recherche.**
- + L'application **Caplab** permettra les **échanges de données avec le reste du système d'information** allégeant ainsi toute nouvelle saisie d'informations au niveau de l'unité.



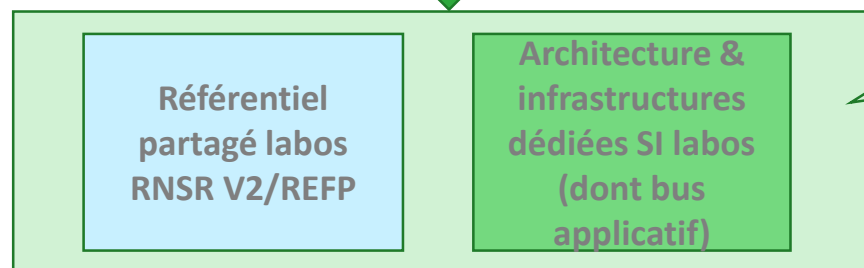
↙ Caplab dans le SI ESR



Caplab dans le SI ESR : Projets communs Amue / CNRS



Cadre de cohérence
recherche



Prérequis au
déploiement
au-delà de
quelques
pilotes

Système d'informations laboratoires

Protocole CPU/CNRS/Amue

 **GESLAB**

Gestion
financière

 **CAPLAB**

Gestion des
projets et
des activités

 **DIALOG**

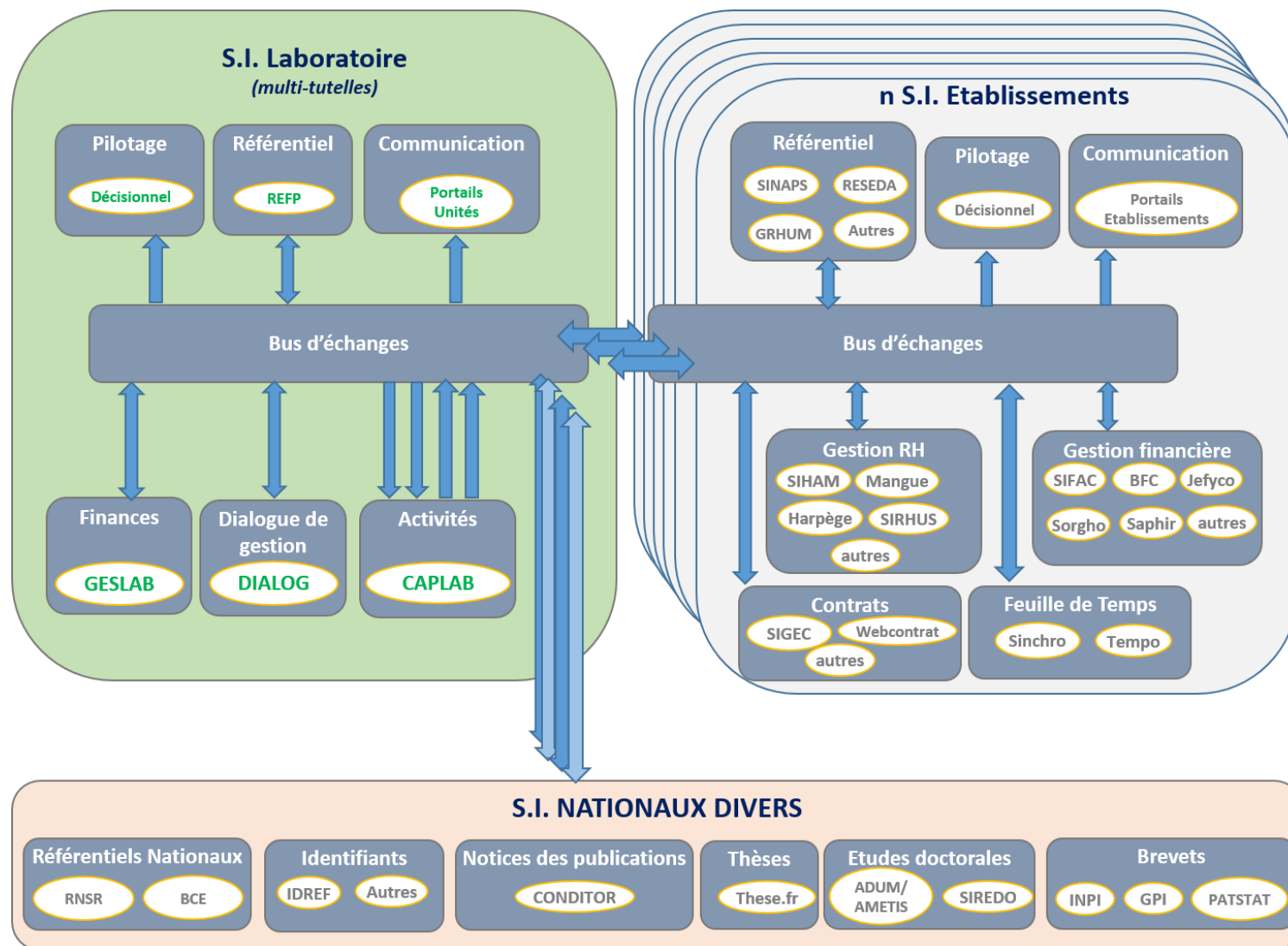
Demandes de
ressources

Décisionnel
labos

Collaboratif
(à définir)



Caplab dans les systèmes d'informations



↙ Objectifs et périmètre



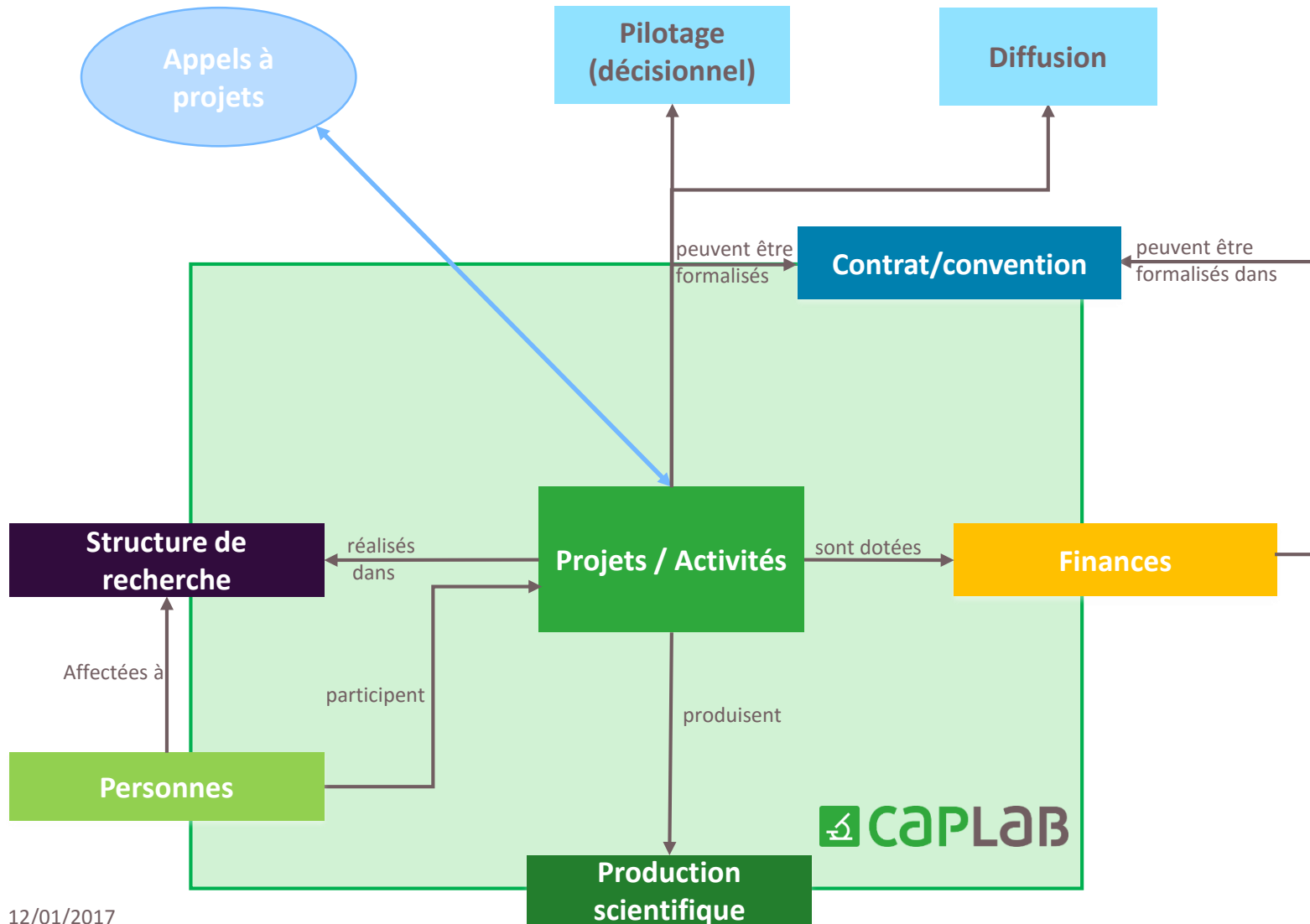


- + Caplab doit permettre de répondre aux objectifs suivants :
 - Décrire et suivre les projets et activités des unités de recherche
 - Aider à l'élaboration des projets ou à la production des réponses aux appels à projets
 - Récupérer les données de référence associées aux projets
 - Recenser les réalisations issues des projets et activités
 - Restituer les informations des projets et activités
 - Diffuser les données

Données exhaustives et fiables – pas de double saisie



Les objets métiers de Caplab



↙ Quels bénéfices et pour qui au laboratoire ?



+ Pour les responsables de projet et les chercheurs :

- Décrire leurs projets, y associer les ressources humaines et financières, les partenaires, et tous les résultats issus de ces projets (publications, brevets, etc.)
- Consulter les projets en cours dans l'unité
- Échanger des données avec les financeurs
- Préparer des réponses à des appels à projet, et les suivre jusqu'à leur terme
- Suivre l'état financier de leurs projets
- Fournir dynamiquement des rapports, tableaux de bords de suivi de leurs projets
- Editer et exporter les profils scientifiques composés de listes de publications, de projets ou d'activités (...)
- Afficher leur profil scientifique, en lien avec leurs domaines, thématiques ou disciplines
- Choisir de rendre publiques certaines informations sur des sites ou portails web et/ou institutionnels

+ Pour les personnels recherche

- Décrire leurs projets/activités et leurs réalisations
- Consulter les projets auxquels ils sont associés



↙ Quels bénéfices et pour qui au laboratoire ?



+ Pour le directeur d'unité :

- Suivre tous les projets/activités de son unité
- Disposer de rapports pour restituer ce suivi
- Préparer et suivre les réponses aux appels à projet avec des données à jour ou d'anciennes réponses, en lien avec ses établissements de rattachement
- Préparer le dossier d'évaluation de son unité, en lien avec ses établissements de rattachement

+ Pour les personnels administratifs :

- Aider à la description des projets/activités et des réalisations du laboratoire
- Consulter les projets soumis à une demande financement
- Consulter les projets en cours
- Contribuer à la préparation du dossier d'évaluation de l'unité



↗ Quels bénéfices et pour qui ?



+ Pour les établissements de rattachement :

- Visualiser les projets et activités de leurs unités
- Disposer de tableaux de bord, d'indicateurs et de rapports pour les aider dans le pilotage de leur politique scientifique
- Récupérer des données agrégées de toutes leurs unités pour alimenter leur propre système d'informations
- Partager directement les mêmes données avec leurs unités, et les autres établissements de rattachement de leurs unités



Organisation



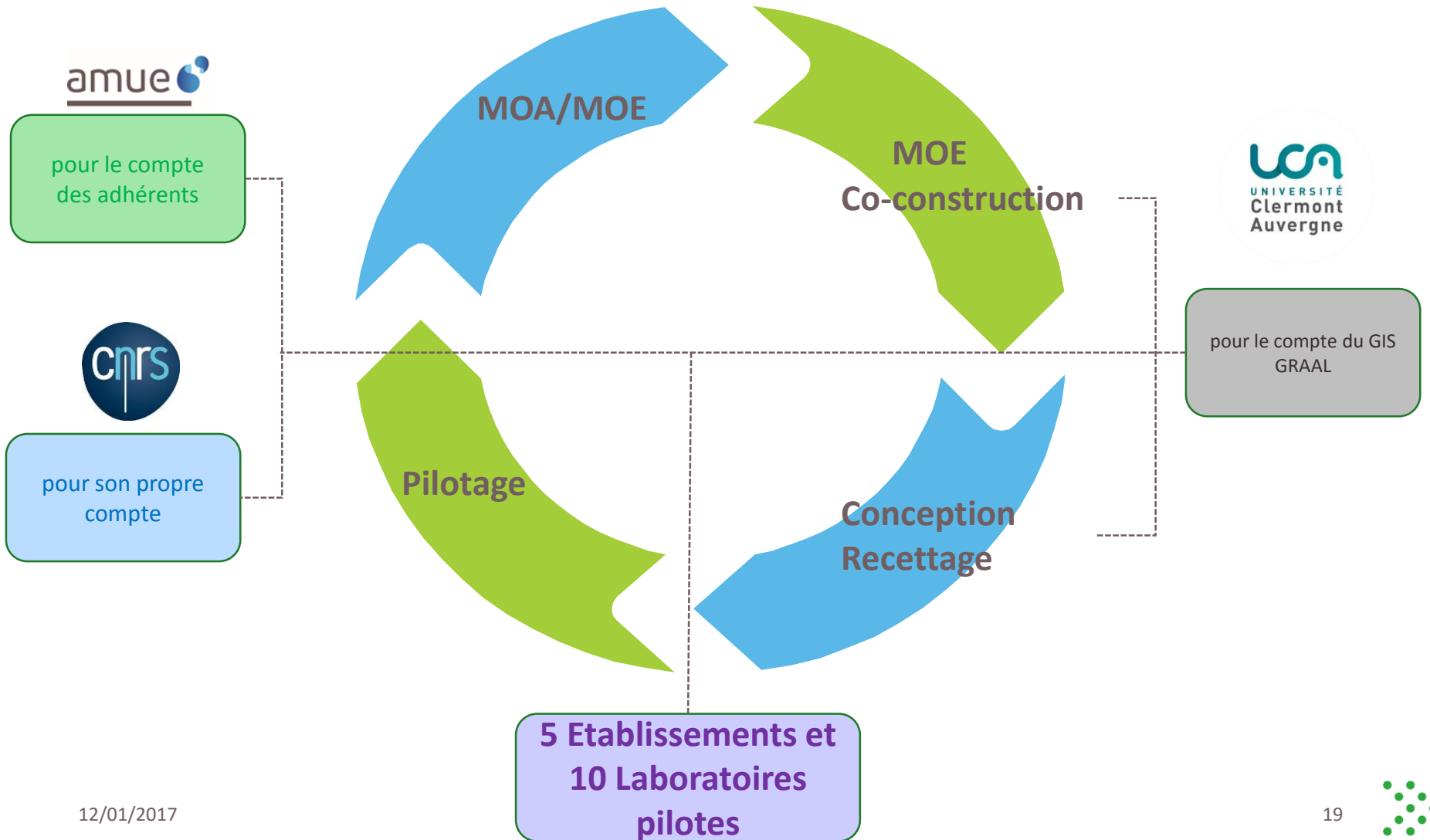
↙ Enjeux portés par le projet



- + **Adresser tous les acteurs publics de la Recherche de l'ESR**
- + Une solution en **adéquation avec les besoins métiers et évolutive** (pendant la phase de construction), construite de manière itérative = **méthode Agile** dont implication et validation des métiers (disponibilité, assiduité des métiers) et des utilisateurs
- + **Importance de l'implication de l'ensemble des acteurs et du portage du projet**
- + **Pas d'intégrateur** = un projet porté par la communauté
- + **Maitrise budgétaire** indispensable = suivi des dépenses et de l'avancement
- + Remettre la **valeur** au cœur de la démarche de construction
- + En co-construction avec les établissements = changement de paradigme au niveau des relations entre l'Amue et les établissements



Parties prenantes du projet partenarial





Hypothèse : 5 établissements pilotes
et 5 à 10 unités de recherche pilotes

Profil	Missions	Type de sollicitation	Charge estimée
Chef de projet établissement ou unité pilote (Le CP peut être expert métier établissement central ou laboratoire)	<ul style="list-style-type: none">• Référent pour l'équipe projet.• Coordonne et anime les experts métiers de son établissement qui interviennent sur le projet (chantiers de conception, de tests et de recettes)• Participe tous les 3 mois au comité de pilotage.	Sollicitation faible durant tout le projet mais continue	0,1 ETPT





Hypothèse : 5 établissements pilotes
et 5 à 10 unités de recherche pilotes

Profil	Missions	Type de sollicitation	Charge estimée
Expert métier établissement central <u>Profils (cumulables) :</u> <ul style="list-style-type: none">- Direction Recherche/Valorisation- Direction Pilotage	<ul style="list-style-type: none">• Utilisateur clé de Caplab.• Participe aux ateliers de conception, aux tests et utilisent les versions de Caplab qui sont mises à disposition.	Sollicitation forte et ponctuelle selon les phases du projet	0,3 ETPT par profil, soit 1 ETPT si 3 profils par établissement pilote



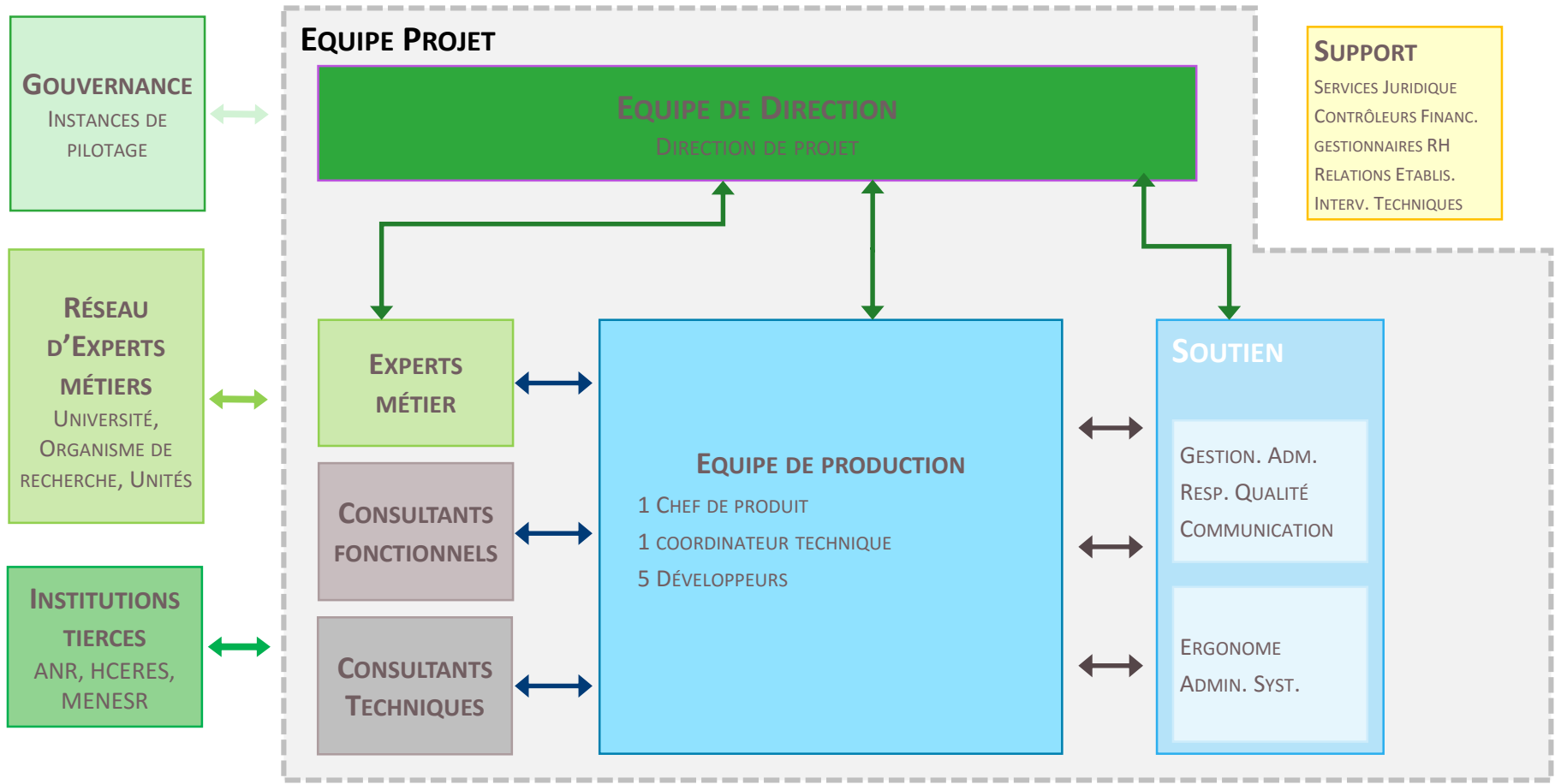


Hypothèse : 5 établissements pilotes
et 5 à 10 unités de recherche pilotes

Profil	Missions	Type de sollicitation	Charge estimée
Expert métier laboratoire <u>Profils (cumulables) :</u> <ul style="list-style-type: none">- Chercheur / Enseignant-chercheur- Responsable d'équipe- Responsable de projet- Gestionnaire/Administrateur de laboratoire- Directeur de laboratoire	<ul style="list-style-type: none">• Utilisateur clé de Caplab• Participe aux ateliers de conception, aux tests et utilise les versions de CAPLAB qui sont mises à disposition.	Sollicitation forte et ponctuelle selon les phases du projet	0,1 à 0,2 ETPT par profil, soit 0,5 à 1 ETPT si 5 profils par unité pilote



Organisation projet





- + Caplab, comme Geslab et Dialog, fait l'objet d'une convention entre le CNRS et l'Amue qui fixe la répartition des moyens (ETP et euros) et la gouvernance du projet
- + Un comité projet fixe les orientations du projet (tous les 3 mois). Il est composé :
 - de 5 représentants des établissements pilotes
 - de 5 représentants des unités pilotes,
 - Le président du comité sera un représentant d'unité pilote
 - des CP/CPA et resp. MOA/resp. MOA adjoint
 - d'un représentant du GIS GRAAL 2016
 - du chef de produit du site de co-construction



↩ Calendrier de réalisation





+ Construction sur 3 ans

- Mise à disposition régulière de versions (une version tous les 2 à 3 mois) aux établissements et unités pilotes
- Mise à disposition d'une version annuelle pour les pilotes, qui sera proposée en VSR
- Intégration avec les référentiels et la plateforme SI Recherche la dernière année de construction
- **Prérequis** : référentiels et plateforme conditionnent la généralisation la dernière année

+ Des établissements ET des unités pilotes utilisateurs au cœur du processus de construction

- Adaptation continue aux utilisateurs





Phasage Caplab : Scénario construction et contenu fonctionnel



T0

T0 + 12 mois

T0 + 24 mois

T0 + 36 mois

Mise à disposition pilotes

Iso périmètre Graal



Lot 1 : saisie/import
données maîtres

Lot 2 : connexion
flux simples

Lot 3 : tous flux
EAI

PÉRIMÈTRE

- Description et suivi des projets et appels à projet
- Import structures et personnes
- Import notices publications (CONDITOR, HAL)
- Restitutions simples
- Habilitations simples

- Complétude du lot 1
- Automatisation des imports personnes, structures et publications
- Diffusion des données
- Restitutions avancées
- Habilitations avancées

- Complétude du périmètre lot 2
- Import des données finances
- Autres réalisations (brevets, colloques, distinctions...)
- Migration vers plateforme de production
- Préparation du déploiement généralisé

PRÉREQUIS

- Identification des pilotes
- Constitution du Comité de Pilotage
- Mise en œuvre de la co-construction

- Choix technique des formats d'import et de diffusion des données

- Référentiels Personnes, Structures et publications opérationnels,
- Infrastructure SI Recherche opérationnelle



Co-construction





- + Une application co-construite Amue / Université Clermont-Auvergne
- + Une relation de collaboration et de partenariat
- + La co-construction s'effectue en respectant un **ensemble de cadres** (*organisationnels, méthodologiques, architecturaux et techniques*)
- + Les cadres concernent :
 - **L'équipe de direction** et la gouvernance
 - **Les équipes métiers** : analyse des besoins, règles de gestion, tests, documentation, accompagnement, support fonctionnel...
 - **Les équipes techniques** : conception, développement, prototypage, intégration au SI, tests, déploiement, documentation, accompagnement, support technique, maintenance corrective et évolutive...





+ Architecture de type **services** :

- Les différents constituants de l'architecture (*modules, FrontEnd, BackEnd*) interagissent par des services gérés par un dispositif de gestion (*Api Manager*),
- Modularité, évolutivité technique de la solution.

+ Principe d'architecture qui :

- Permet la construction modulaire,
- Facilite l'ouverture de la solution (*logique d'interfaces préconisée par la Dinsic*),
- Facilite l'évolution progressive des technologies,
- Accompagne une exploitation contrainte (*performance, hébergement, pic de charges,...*),
- est compatible avec les usages numériques.



↙ Cadre méthodologique retenu : AGILE



- + **Proximité** des équipes fonctionnelles et techniques : dépasser les relations contractuelles et la séparation MOA/MOE. Logique de **partenariat**.
- + **Livraisons régulières au plus tôt**, construction incrémentale des fonctionnalités, tests automatisés, priorisé par la **valeur apportée**.
- + Préconisation d'utiliser une **forge de développement** et **l'intégration continue**.
- + **Ouverture au changement**, décisions plus fréquentes à tous niveaux.
- + **La production documentaire limitée :**
 - Aller à l'essentiel pour faciliter le déploiement, la maintenance, l'accompagnement et le support,
 - Une analyse approfondie est en cours (*périmètre , modalités d'accès , collaboration,...*),
- + **Agilité** partagée par tous les acteurs (*construction de la solution, projet national, gouvernance*).
- Production d'une application de qualité, évolutive et répondant aux besoins



↙ Modèle économique et préfinancement





+ Estimation des coûts complets du projet :

Phase projet	Coût complet (M€)
Construction	6,6 M€
Déploiement (pour une cible de 70 établissements)	1,8 M€
Maintenance applicative annuelle (pour une cible de 70 établissements)	1,2 M€ Annuel

Le financement du projet sera fait à hauteur de :

- 63% par l'Amue, pour le compte de ses adhérents
- 37% par le CNRS.





- + Les montants de RAM et de RDD pour un établissement ont été estimés sur la base d'une cible de déploiement:
 - de **70 établissements**
 - pour une construction et un déploiement à la cible sur **8 ans**
 - Pour couvrir la part Amue, soit les 63% du coût du projet
- + **RDD fixe**, payable en une seule fois (acquisition) : **27 000 € HT**
(évaluée sur une base de 50 jours d'accompagnement)
- + **RAM moyenne**, payable chaque année :
 - Comprise entre **22 000 € HT** et **30 000 € HT**, en fonction de la taille de l'établissement



Focus sur le préfinancement



- + Adoption par l'Assemblée Générale du 23 octobre 2014 du principe de préfinancement des nouvelles solutions logicielles proposées par l'Amue
(<http://www.amue.fr/presentation/articles/article/renouer-avec-lengagement-des-etablissements/>)
- + Pour Caplab, les montants de préfinancement votés sont (en €) :

Tranche	Masse financière*	Montant du préfinancement HT
1	< 10 m€	10 000,00
2	< 30 m€	12 000,00
3	< 58 m€	14 000,00
4	< 95 m€	16 000,00
5	< 145 m€	18 000,00
6	< 205 m€	20 000,00
7	> 205 m€	22 000,00

*MF (Masse financière) déterminée par l'exécution des recettes, moins les crédits de masse salariale notifiés, de l'année n-1 du bilan comptable



↙ Modèle économique : Prochaines échéances



- + Suite à la web conférence, envoi aux Présidents, DGS & DSI
 - du dossier de présentation du projet **Caplab**
 - de l'appel à candidature préfinancement + co-construction (questionnaire en ligne)

- + Etablissement des conventions de préfinancement **dès janvier 2017**

- + Clôture de l'appel à candidatures **31 janvier 2017**





Vos questions par *chat*...
(soyez très clair dans vos questions)

... Nos réponses à l'oral
(nous serons clairs dans nos réponses)



Merci de votre attention



mire@amue.fr