

ACTEE

Action des Collectivités
Territoriales pour
l'Efficacité Énergétique



Conférences DDRS-AMUE

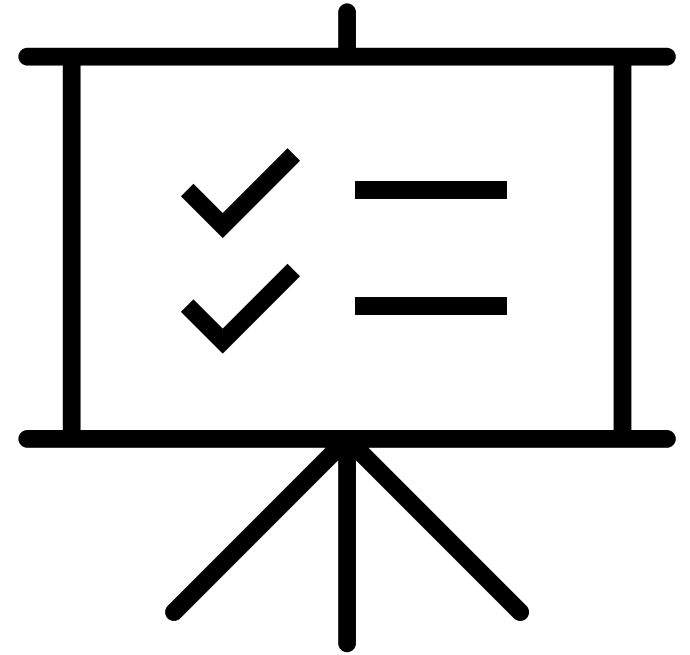
*ACTEE - Action des collectivités territoriales pour
l'efficacité énergétique*

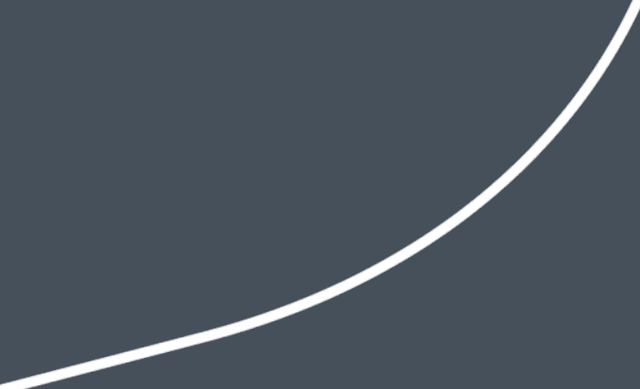
16/11/2022



Déroulé de la présentation

- Présentation d'ACTEE
- Présentation de la démarche SDIE
 - Animation mentimeter
 - SDIE, de quoi parle-t-on ?
 - Partage d'expérience - CC du Guillestrois-Queyras
- Les ressources ACTEE disponibles concernant les SDIE
- Echanges





ACTEE – Action des collectivités territoriales pour l'efficacité énergétique

ACTEE : Action des collectivités territoriales pour l'efficacité énergétique

Deux approches complémentaires

0 800 724 724
Service et appel gratuits

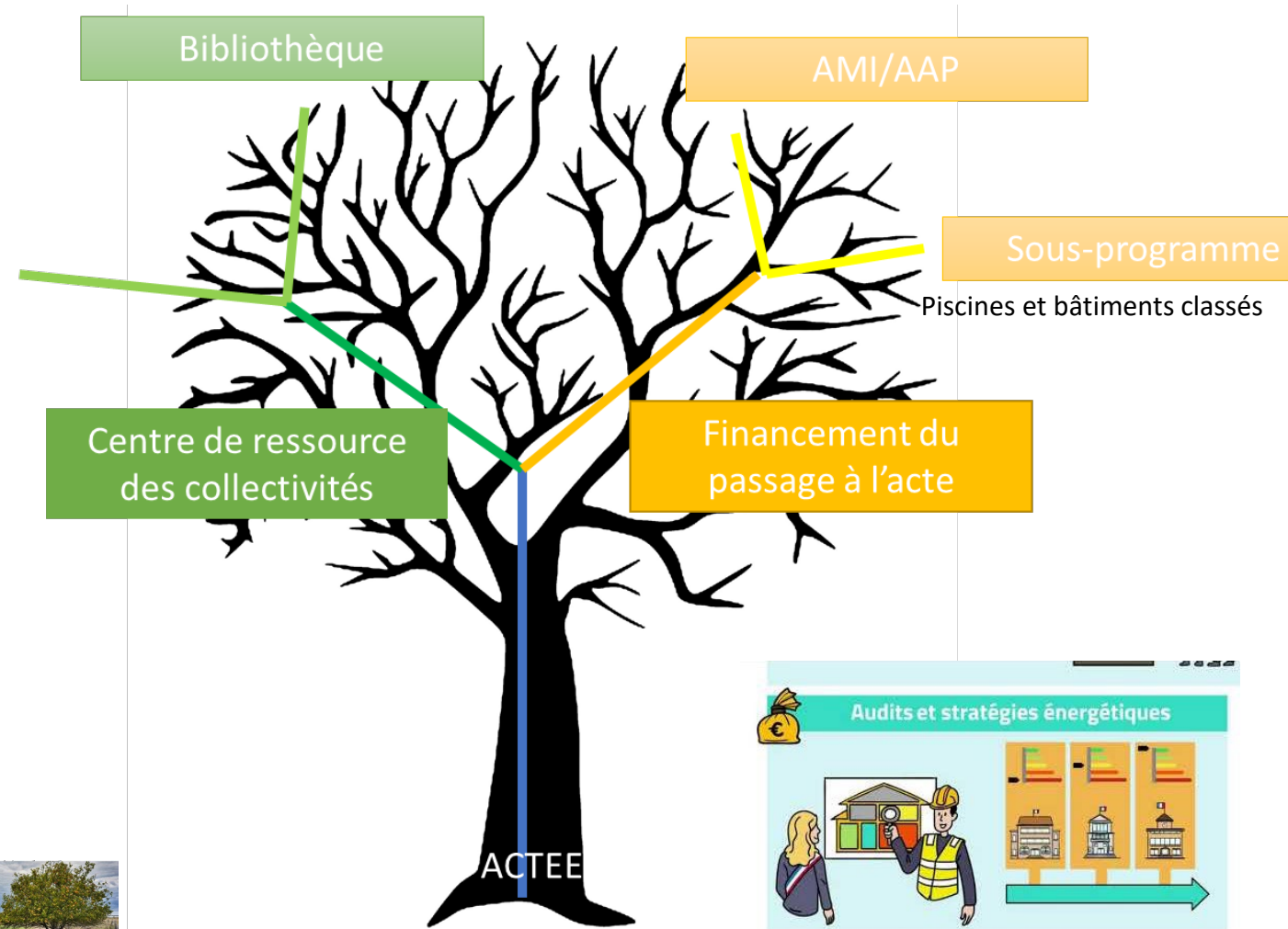
Hotline - centre d'appui
Questions techniques/économiques/juridiques

Programme central pour la rénovation énergétique des collectivités

90% des fonds redistribués aux collectivités

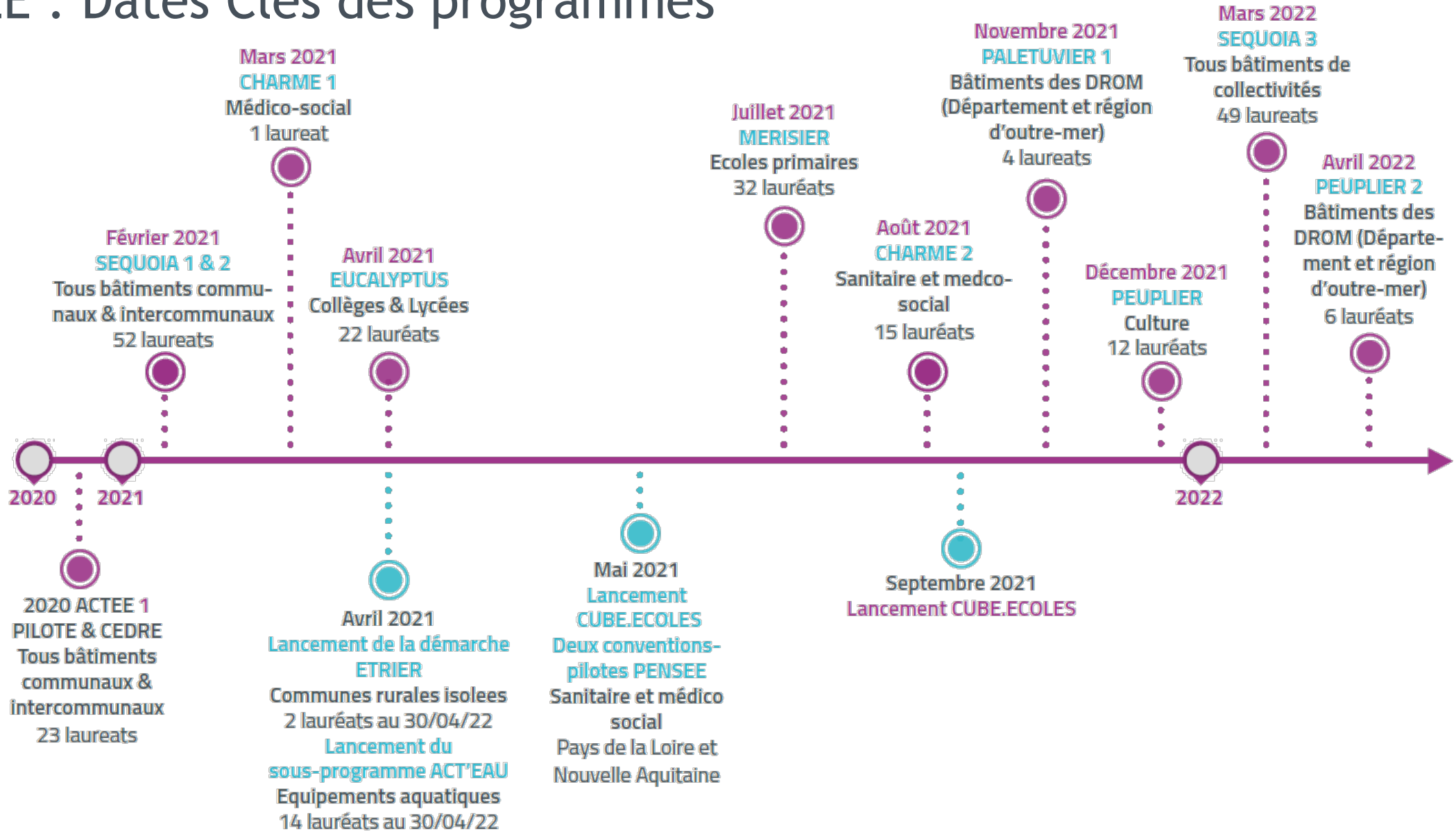
Approche fondée sur deux piliers

- Mutualisation
- Action dans une stratégie de long terme



<https://www.youtube.com/watch?v=ngS5OQkvajw>

ACTEE : Dates Clés des programmes



Pour passer à l'action: les appels à projets en cours



ACTEE Lum'acte

PROGRAMME

APPEL À PROJETS
LUM'ACTE



FAVORISER LA RÉNOVATION ÉNERGÉTIQUE DU PARC D'ÉCLAIRAGE PUBLIC DES COLLECTIVITÉS

Au fil de l'eau jusqu'au 30/05/2023



ACTEE

SOUS-PROGRAMME
SCHEM'ACTEE



POUR AIDER AU FINANCEMENT DES SDIE (SCHÉMAS DIRECTEURS IMMOBILIERS ENERGIE).

Au fil de l'eau jusqu'au 30/11/2022



Challenge Climat & Usage

Challenge d'économie d'énergie



ACTEE

SOUS-PROGRAMME
ACT'EAU



RÉDUIRE LES CONSOMMATIONS D'EAU ET D'ÉNERGIE DANS LES PISCINES ET CENTRES AQUATIQUES DES COLLECTIVITÉS.

Au fil de l'eau jusqu'au 16/04/2023



ACTEE

SOUS-PROGRAMME
ETRIER



ACCOMPAGNER LES COMMUNES RURALES ISOLÉES DANS LA RÉNOVATION ÉNERGÉTIQUE DE LEURS BÂTIMENTS TERTIAIRES.

Au fil de l'eau jusqu'au 17/04/2023

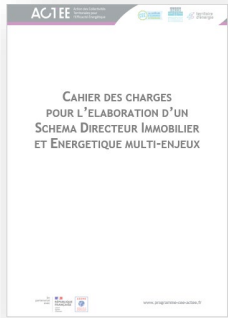
Eff'acte

Le sous-programme ACTEE pour agir sur l'effacement électrique du tertiaire public.

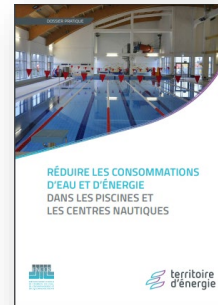
A venir

Bibliothèque ACTEE : quelques exemples de documents

Documents types : Des modèles pour s'inspirer, adapter ses cahiers des charges et se lancer !



Guides et boîtes à outils : Tout ce qu'il faut pour comprendre et agir !



Spécial « Elus » : Quelques publications donnant des réponses précises aux questions se présentant durant le mandat



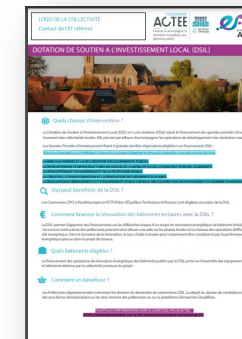
Plaquettes d'information : Tout pour comprendre le programme



Recueil d'expériences et de témoignages : Ils l'ont fait, ils en parlent



Fiches thématiques : Synthétiques et pédagogiques - l'info en un clin d'œil



Sans oublier !

Les replay des webinaires



ACTEE+ : pour poursuivre la dynamique



En bleu : les outils financiers

En jaune : les outils ressources techniques

SP = sous-programmes

Echanges





Les SDIE

Interaction



<https://www.menti.com/al3z32rrm44e>

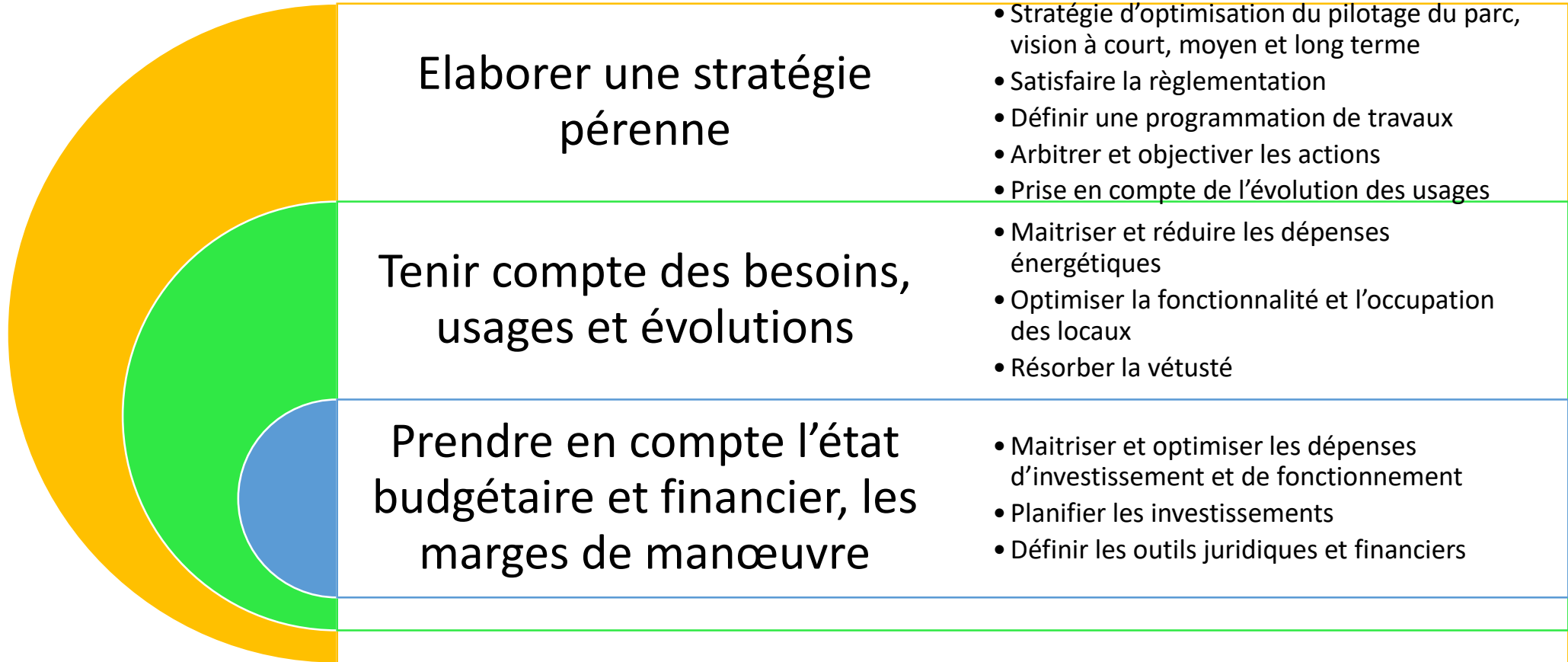
Voting code **27 04 09 6**



SDIE, de quoi parle-t-on?

Qu'est-ce qu'une stratégie patrimoniale ? Pourquoi entrer dans une telle démarche ?

Le SDIE: un outil clair, visuel et synthétique pour faciliter la prise de décision et maîtriser son patrimoine



Quels enjeux ? Quels bénéfices ?

Enjeux capacitaires et fonctionnels

- Optimiser l'occupation des surfaces et la valeur d'usage
- Améliorer le fonctionnement et anticiper l'évolution des besoins (gestion des flux, exploitation, équipements, acces...)
- Adapter les bâtiments aux nouveaux usages

Enjeux techniques et réglementaires

- Vision fine des actifs immobiliers
 - Pilotage efficace
- Cibler les objectifs (enjeux, indicateurs, périmètre, échéances)
- Centraliser les données patrimoniales (plans, études techniques...)
 - Remettre aux normes
- Lutter contre la dégradation et l'obsolescence

Enjeux économiques et financiers

- Maitriser les charges d'exploitation et d'entretien
 - Valoriser les actifs immobiliers
 - Pérenniser les investissements

Enjeux environnementaux

- Optimiser la performance énergétique
- Déployer une vision environnementale à l'échelle du site
- Renforcer la politique énergie climat du territoire

Une méthodologie organisationnelle à adopter : le lancement (phase 1)

▪ Objectifs

- Portage fort et ambitieux avec une relation étroite entre élu et technicien
- S'assurer de la faisabilité du projet en incluant l'ensemble des services à mobiliser

▪ Les clés d'une démarche réussie :

- Organisation d'une gouvernance transversale
- Définir les moyens et l'organisation à mettre en place
- Définir un planning de réalisation
- Communiquer au sein de la collectivité sur les objectifs et le déroulement du projet



Une méthodologie organisationnelle à adopter : le diagnostic (phase 2)

▪ Objectifs

- Connaître son patrimoine bâti pour mettre en lumière les points forts et faibles
- Classifier le patrimoine et anticiper les futurs usages (bâtiments, exploitation...)
- Identifier les pistes d'action envisageables
- Préparer des scénarii de rénovation



Une méthodologie organisationnelle à adopter : la scénarisation (phase 3)

▪ Objectifs

- Fixer des priorités
- Formaliser une véritable politique patrimoniale
- Intégrer à chaque scénario des lignes budgétaires crédibles et pragmatiques et les outils juridiques associés



Une méthodologie organisationnelle à adopter : la mise en œuvre (phase 4)

▪ Objectifs

- Mettre en œuvre le scénario retenu à la suite des études
- Doter la collectivité d'un outil de gouvernance pour le suivi
- Programmer les opérations de travaux

▪ Les suites d'un SDIE

- Passage en phase Maîtrise d'Œuvre
- Consultation et sélection des entreprises
- Réalisation des travaux
- Suivi pendant et après travaux



Echanges



Partage d'expérience

Mallorie ROMAN, économiste de flux - CC du Guillestrois-Queyras

Un cadre de vie
Source d'envies

Commencez à préparer t'on à l'action, quels arguments mettre en œuvre ?

**Le SDIE au sein de la Communauté de
Communes**

Guillestrois-Queyras
Communauté de communes

La Communauté de Communes
La connaissance du Patrimoine
L'écoute des besoins
L'échange avec les élu(e)s

Comment se prépare t'on à l'action, quels arguments mettre en œuvre ?

Le SDIE

Guillestrois-Queyras
Communauté de communes

La Communauté de Communes

Contexte :

Fusion en 2017 des deux COMCOMs,

Service Patrimoine avec gestion énergétique,

Commission Patrimoine tous les 2 mois,

Embauche au 1er juillet 2021 d'une économiste de flux.

Comment se prépare t'on à l'action, quels arguments mettre en œuvre ?

Le SDIE

Guillestrois-QUEYRAS
Communauté de communes



Territoire : 832 km² de haute montagne

Comment se prépare t'on à l'action, quels arguments mettre en œuvre ?

Le SDIE

Guillestrois-Queyras
Communauté de communes

La connaissance du patrimoine

1/ Mise en commun des savoirs SIG, Assurances ...

Situation

Propriétaire (Foncier / Immobilier)

Locataire (Mise a disposition / bail / BEA)

Niveau de gestion

Sans intervention

Entretien clos et couvert

Entretien complet

Locataire

Locataire ++

Désignation équipement	Ville	Budget	Surface plancher (m ²)	niveau intervention Agent GP
Abri-toilettes ski de fond	ABRIES	BA Anord	37	0
Abri-accueil ski de fond val pres vert	ABRIES	BA Anord	130	4
Agence postale intercommunale / OT	ABRIES	BA tourisme	20	2
Le Bourbonnais (maison du Queyras)	AIGUILLES	GPBATAIG	1 250	2
CIS	AIGUILLES	DEVSDIS	300	0
Maison pluridisciplinaire de santé	AIGUILLES	BA MSP	408	2
Logement des médecins	AIGUILLES	BA MSP	50	0
Garage-atelier	AIGUILLES	GP CTQ	350	2
Déchèterie du Queyras	AIGUILLES	BA OM	25	4
locaux Station de Montagne / garages ateliers	AIGUILLES	ATER NAT	375	0
CIS	ARVIEUX	DEVSDIS	200	0
Point d'accueil de l'office de tourisme & API	ARVIEUX	BA tourisme	60	4
Abri-toilettes ski de fond et garage dameuse	ARVIEUX	BA Anord	203	4
Chaufferie-bois	ARVIEUX	BA RC	50	2
CIS	CEILLAC	DEVSDIS	200	0
Accueil domaine nordique	CEILLAC	BA Anord	172	3

Comment se prépare t'on à l'action, quels arguments mettre en œuvre ?

Le SDIE

Guillestrois-Queyras
Communauté de communes

La connaissance du patrimoine

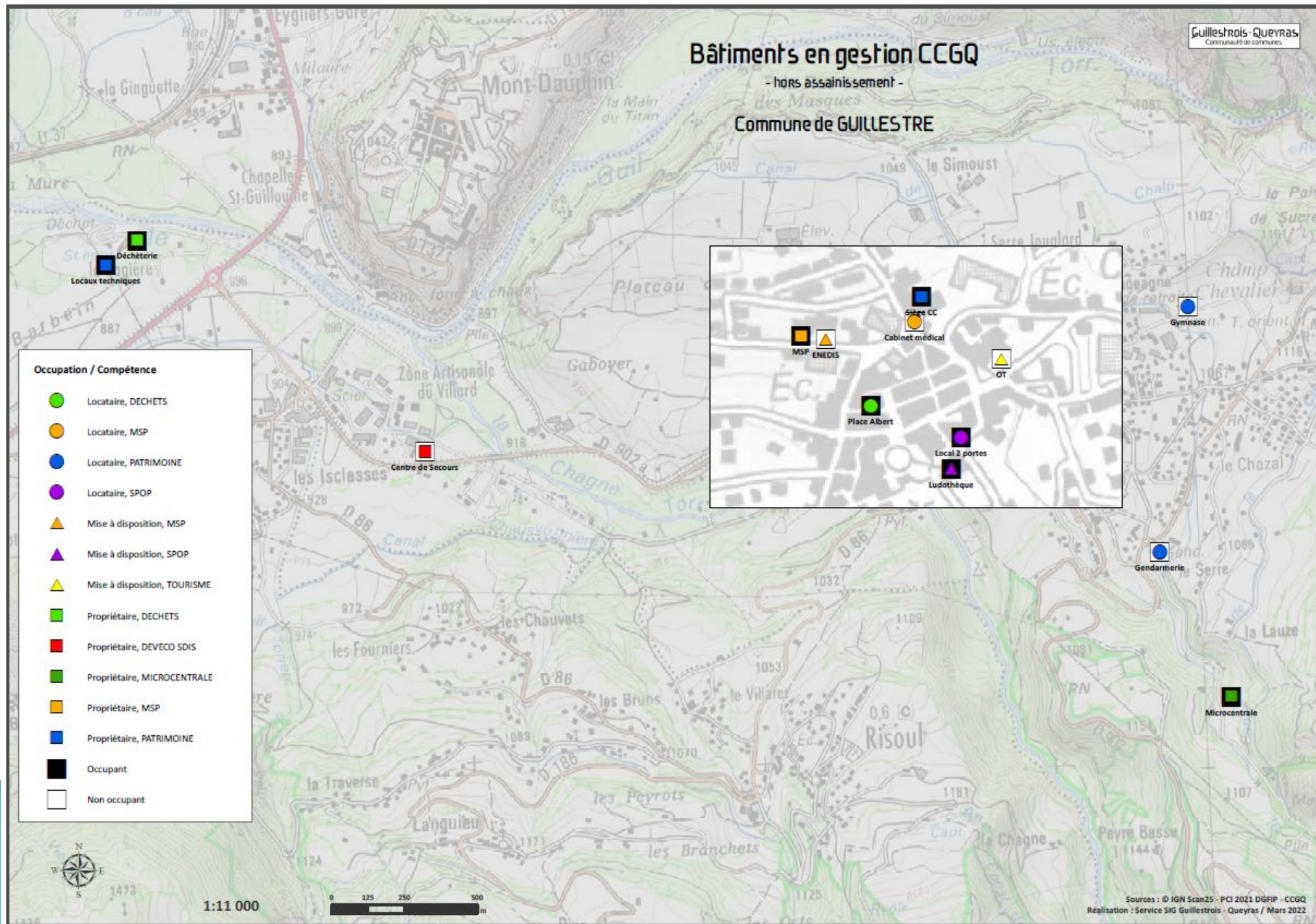
Commune	Parcelle	Lieu	Terrain	Bâtiment	Compétence	Contrat	Détail	Occupation
Eyglis	050520000B0822	Parc à bois	Terrain			Propriétaire	Propriétaire	Non occupant
Eyglis	050520000B0826	Parc à bois	Terrain	Bâtiment	DEVECO	Propriétaire	Propriétaire	Non occupant
Eyglis	05052000ZB0045	Parc à bois	Terrain			Propriétaire	Propriétaire	Non occupant
Eyglis	050520000B0786	Bord de route	Terrain			Propriétaire	Propriétaire	Non occupant
Eyglis	05052000ZB0128	Vestiaire Foot		Bâtiment	PATRIMOINE	Locataire	Locataire	Non occupant
Eyglis	050520000B0788	Bord de route	Terrain			Propriétaire	Propriétaire	Non occupant
Eyglis	050520000B0731	Allibert		Bâtiment	PATRIMOINE	Propriétaire du local seul	Propriétaire du local seul	Non occupant
Eyglis	05052000ZA0111	Poste de refoulement		Bâtiment	ASSNT	A régulariser	Propriétaire Commune	Occupant
Eyglis	050520000F0370	STEP		Bâtiment	ASSNT	A régulariser	Propriétaire Commune	Occupant
Guillestre	050650000E0839	Microcentrale	Terrain	Bâtiment	MICROCENTRALE	Propriétaire	Propriétaire	Occupant
Guillestre	050650000E0981	Prise d'eau	Terrain			Propriétaire	Propriétaire	Occupant
Guillestre	050650000C0798	STEP		Bâtiment	ASSNT	A régulariser	Propriétaire Particuliers	Occupant
Guillestre	05065000AH0306	Poste de refoulement		Bâtiment	ASSNT	A régulariser	Propriétaire Particuliers	Occupant

Comment se prépare t'on à l'action, quels arguments mettre en œuvre ?
Le SDIE

2 /Création
d'une carte par
commune du
territoire

58 bâtiments en
gestion.

20 bâtiments en
propriété.



L'écoute des besoins

1/ Questionnaire à destination de tous les agents de la collectivité

Confort thermique, Confort acoustique, Confort lumineux, Confort olfactif,
Difficultés rencontrées, Solutions proposées.

2/ Liste au père Noël des besoins en terme de place et d'agents de tous les services

Aménagement du territoire

Assainissement

Développement économique

Ecole de Musique et d'Arts

Finances

Gemapi

Ordures ménagères

Patrimoine

Ressources Humaines

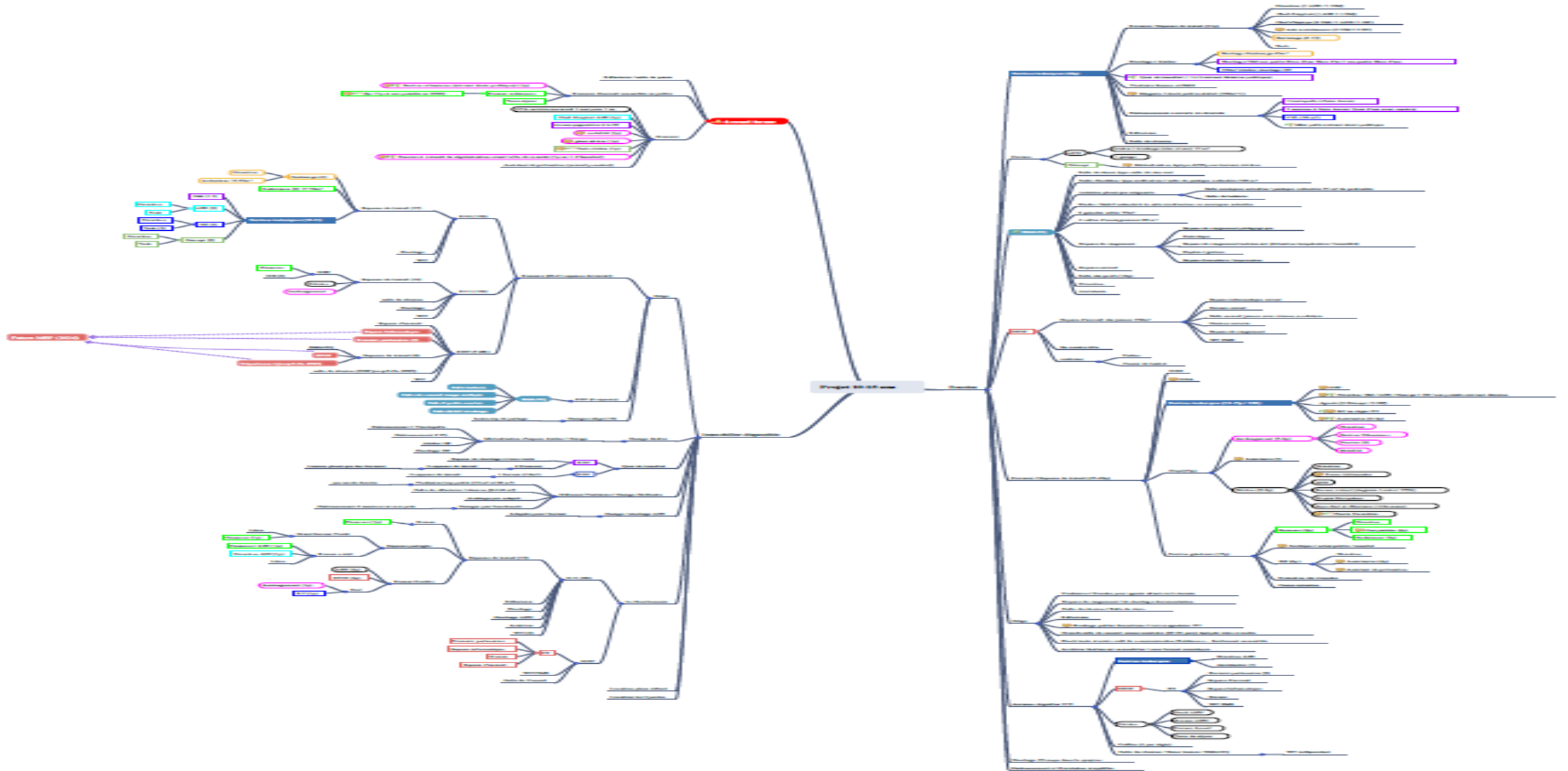
Service à la population

Comment se prépare t'on à l'action, quels arguments mettre en œuvre ?

Le SDIE

Guillestrois-QUEYRAS
Communauté de communes

L'écoute des besoins



L'échange avec les élu(e)s

1/ Présenter des données factuelles sous formes diverses

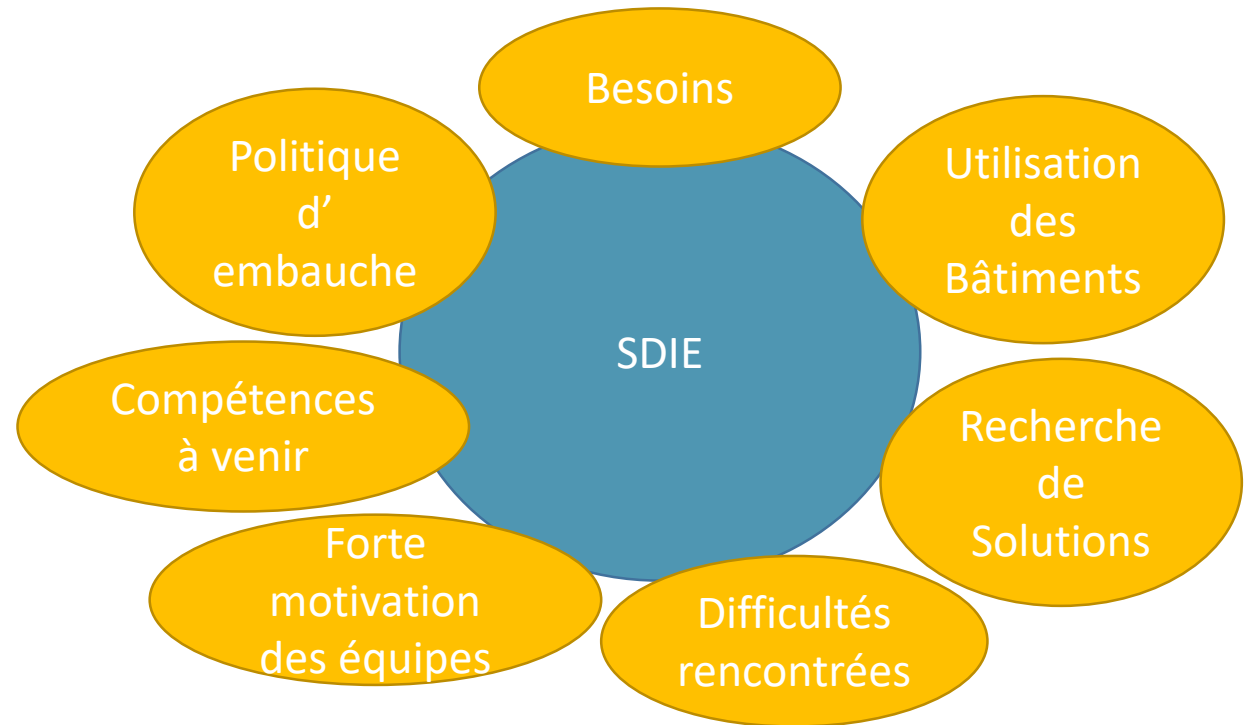
Tableau

Carte

Carte mentale

Diagramme

2/ Lier les données entre elles



Comment se prépare t'on à l'action, quels arguments mettre en œuvre ?

Le SDIE

Guillestrois-QUEYRAS
Communauté de communes

Echanges





Les ressources disponibles

Les outils ACTEE à disposition

Fiche conseil

LE SCHEMA DIRECTEUR IMMOBILIER

Le programme ACTEE - Action des collectivités territoriales pour l'efficacité énergétique - soutient et accompagne les projets de mutualisation des actions d'efficacité énergétique des collectivités. Pour simplifier leurs actions, il met à disposition des fiches conseils.

Les étapes de réalisation

La centralisation des données

- Réaliser un inventaire multicritère renseigné pour chaque bâtiment et par l'ensemble des services
- Avoir une vision fine et précise des actifs immobiliers de la collectivité

L'étude des besoins et de la performance du parc

- Réaliser une analyse des forces et des faiblesses ainsi que des opportunités et des besoins à l'échelle de chaque bâtiment
- Identifier les pistes d'actions envisageables

L'élaboration de scénario

- Réaliser différents scénarios prospectifs et bouquets d'actions possibles (modernisation, reconstruction, réhabilitation, optimisation, cession...)

Définition d'un plan d'action et mise en oeuvre

- Phasifier et définir des priorités d'action en objectivant les choix
- Élaborer un plan d'investissement cohérent avec les budgets de fonctionnement et d'investissement projetés
- Suivre les performances et la programmation

Pourquoi se lancer dans la réalisation d'un schéma directeur immobilier ?

Dans un contexte de contraction budgétaire et de modification de l'organisation territoriale, marquée par le transfert de compétences, les collectivités sont désormais désireuses de mettre en oeuvre une gestion rationalisée de leur patrimoine. En effet, ces dernières disposent souvent d'un **patrimoine important** ce qui entraîne nécessairement des **charges de fonctionnement élevées**, et **immobilise leurs capacités d'investissement**. Ainsi, les actifs immobiliers présentent parfois **lourdement** dans les budgets locaux. De plus, les **contraintes réglementaires et environnementales s'accroissent**, et les **attentes des usagers évoluent**. Le schéma directeur immobilier (SDI) s'impose alors comme un **outil permettant de mobiliser d'importants gisements d'économie** pour la collectivité, sans entraver la qualité de service public, tout en planifiant son amélioration.

Le SDI est un **outil d'aide à la prise de décision**, qui s'inscrit dans une **démarche de développement durable** à la croisée de multiples enjeux. Il s'agit **d'améliorer la gestion des actifs immobiliers** en vue de les maintenir en bon état, d'améliorer leur qualité d'usage, de rationaliser leur occupation en la faisant évoluer en fonction des besoins, de **renforcer la performance énergétique et de maîtriser le coût global des équipements**. Sa réalisation permet à la collectivité d'adopter une **stratégie structurante avec une vision à court, moyen et long terme** en lui permettant de mettre en adéquation le patrimoine avec les besoins actuels et les projets de la collectivité. Par ailleurs, la mise en oeuvre du SDI permettra à la collectivité **d'optimiser la gestion patrimoniale, en réalisant des investissements durables, qui à terme, lui permettront d'économiser sur les charges d'exploitation**.

[Disponible sur le site ACTEE](#)

ACTEE Action des Collectivités Territoriales pour l'Efficacité Énergétique

CAHIER DES CHARGES POUR L'ELABORATION D'UN SCHEMA DIRECTEUR IMMOBILIER ET ENERGETIQUE MULTI-ENJEUX

En partenariat avec :

REPUBLIQUE FRANÇAISE
ENERGIE
territoire d'énergie

www.programme-ctee-actee.fr

[Disponible sur le site ACTEE](#)

DOSSIER PRATIQUE

GÉNÉRER DE NOUVELLES CAPACITÉS D'INVESTISSEMENT DANS LA RÉNOVATION ÉNERGÉTIQUE CÉDER SON PATRIMOINE

PROGRAMME ACTEE
Financé et accompagné par le réseau d'efficacité énergétique des bâtiments publics

ÉCONOMIE ET ÉLUS
ACTEE

[Disponible sur le site ACTEE](#)



ACTEE

BÉNÉFICIEZ DU PROGRAMME ACTEE POUR RÉNOVER VOS BÂTIMENTS PUBLICS

ENGAGER, ORGANISER ET FINANCER LES TRAVAUX
D'ÉCONOMIE D'ÉNERGIE



actee@fnccr.asso.fr

Newsletter
mensuelle

Retrouvez les actualités ACTEE sur :

<https://www.programme-cee-actee.fr/>

0 800 724 724
Service et appel gratuits



@FNCCR #ACTEE



FNCCR #ACTEE

ACTEE
Action des Collectivités
Territoriales pour
l'Efficacité Énergétique



territoire
d'énergie